

Commune de DERVAL - Territoire érigé en réserve de chasse par l'ACCA de DERVAL

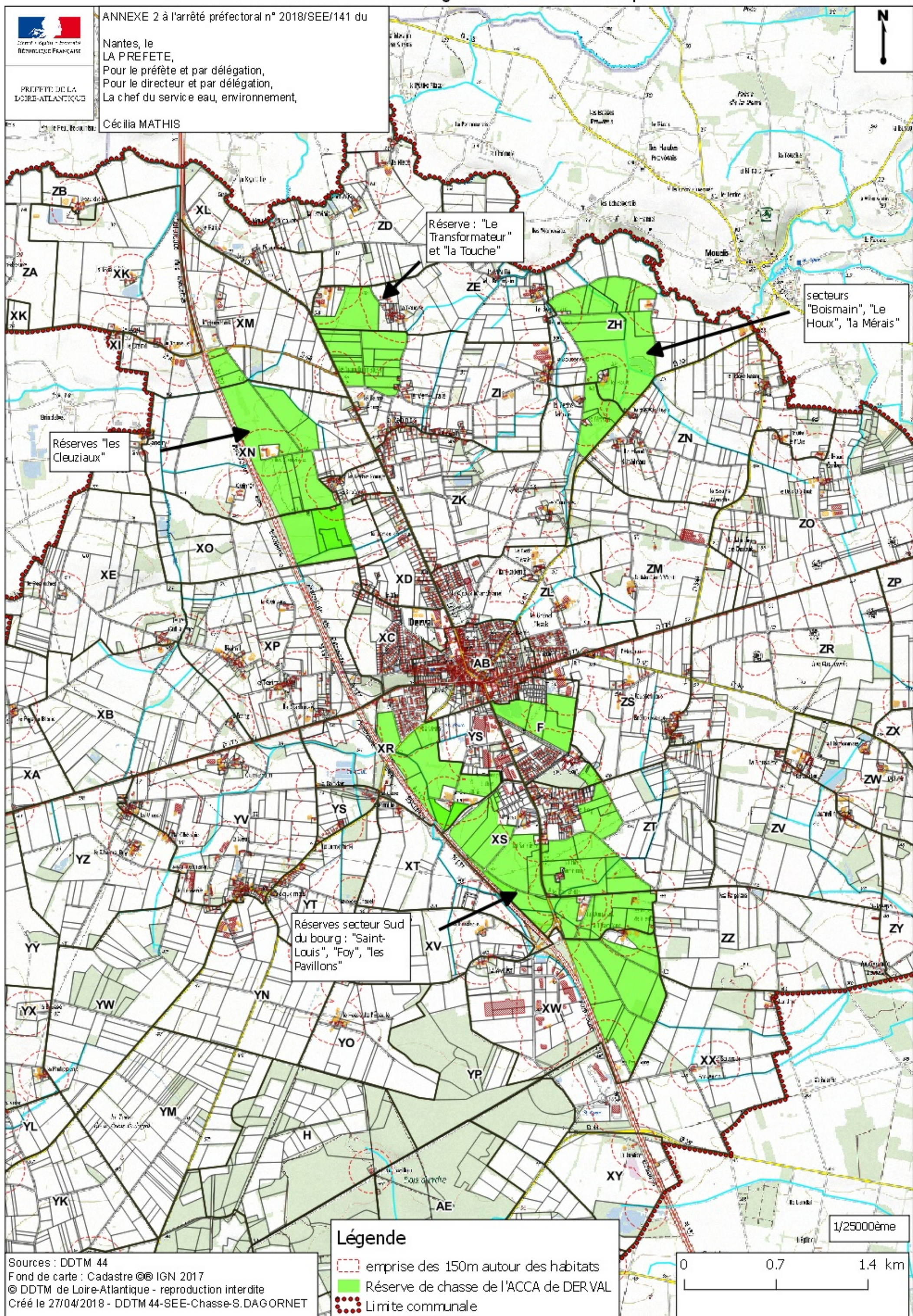


PRÉFÈTE DE LA
LOIRE-ATLANTIQUE

ANNEXE 2 à l'arrêté préfectoral n° 2018/SEE/141 du

Nantes, le
LA PREFÈTE,
Pour le préfète et par délégation,
Pour le directeur et par délégation,
La chef du service eau, environnement,

Cécilia MATHIS



Réserve : "Le Transformateur" et "la Touche"

secteurs "Boismain", "Le Houx", "la Mérais"

Réserves "les Cleuziaux"

Réserves secteur Sud du bourg : "Saint-Louis", "Foy", "les Pavillons"

Légende

- emprise des 150m autour des habitats
- Réserve de chasse de l'ACCA de DERVAL
- Limite communale

Sources : DDTM 44
Fond de carte : Cadastre © IGN 2017
© DDTM de Loire-Atlantique - reproduction interdite
Créé le 27/04/2018 - DDTM 44-SEE-Chasse-S.DAGORNET

