



Interface graphique v.5.1.1.0

Outil de calculV5.01

Flux Thermiques

Détermination des distances d'effets

Utilisateur :	ELB
Société :	GING
Nom du Projet :	LIDL44-CELLULE2-LIQINF-BIS_1
Cellule :	CELLULE 2 - PDTS DANGEREUX
Commentaire :	RACKS / PAROI CF QUAI
Création du fichier de données d'entrée :	01/12/2017 à 10:32:07 avec l'interface graphique v. 5.1.1.0
Date de création du fichier de résultats :	1/12/17

I. DONNEES D'ENTREE :

Donnée Cible

Hauteur de la cible : **1,8 m**

Géométrie Cellule1

Nom de la Cellule :Cellule n°1				
Longueur maximum de la cellule (m)		12,6		
Largeur maximum de la cellule (m)		107,8		
Hauteur maximum de la cellule (m)		16,4		
Coin 1	non tronqué	L1 (m)	0,0	
		L2 (m)	0,0	
Coin 2	non tronqué	L1 (m)	0,0	
		L2 (m)	0,0	
Coin 3	non tronqué	L1 (m)	0,0	
		L2 (m)	0,0	
Coin 4	non tronqué	L1 (m)	0,0	
		L2 (m)	0,0	



Hauteur complexe			
	1	2	3
L (m)	0,0	0,0	0,0
H (m)	0,0	0,0	0,0
H sto (m)	0,0	0,0	0,0



Toiture

Résistance au feu des poutres (min)	60
Résistance au feu des pannes (min)	30
Matériaux constituant la couverture	metallicque multicouches
Nombre d'exutoires	7
Longueur des exutoires (m)	3,0
Largeur des exutoires (m)	2,0

Stockage de la cellule : Cellule n°1

Mode de stockage

LI



Palette type de la cellule Cellule n°1

Dimensions Palette

Longueur de la palette : Sans Objet

Largeur de la palette : Sans Objet

Hauteur de la palette : Sans Objet

Volume de la palette : Sans Objet

Nom de la palette : Palette LI

Poids total de la palette : Par défaut

Composition de la Palette (Masse en kg)

NC	NC	NC	NC	NC	NC	NC
0,0	0,0	0,0	0,0	0,0	0,0	0,0

NC	NC	NC	NC	NC	NC	NC
0,0	0,0	0,0	0,0	0,0	0,0	0,0

NC	NC	NC	NC
0,0	0,0	0,0	0,0

Données supplémentaires

Durée de combustion de la palette : Sans Objet

Puissance dégagée par la palette : Sans Objet

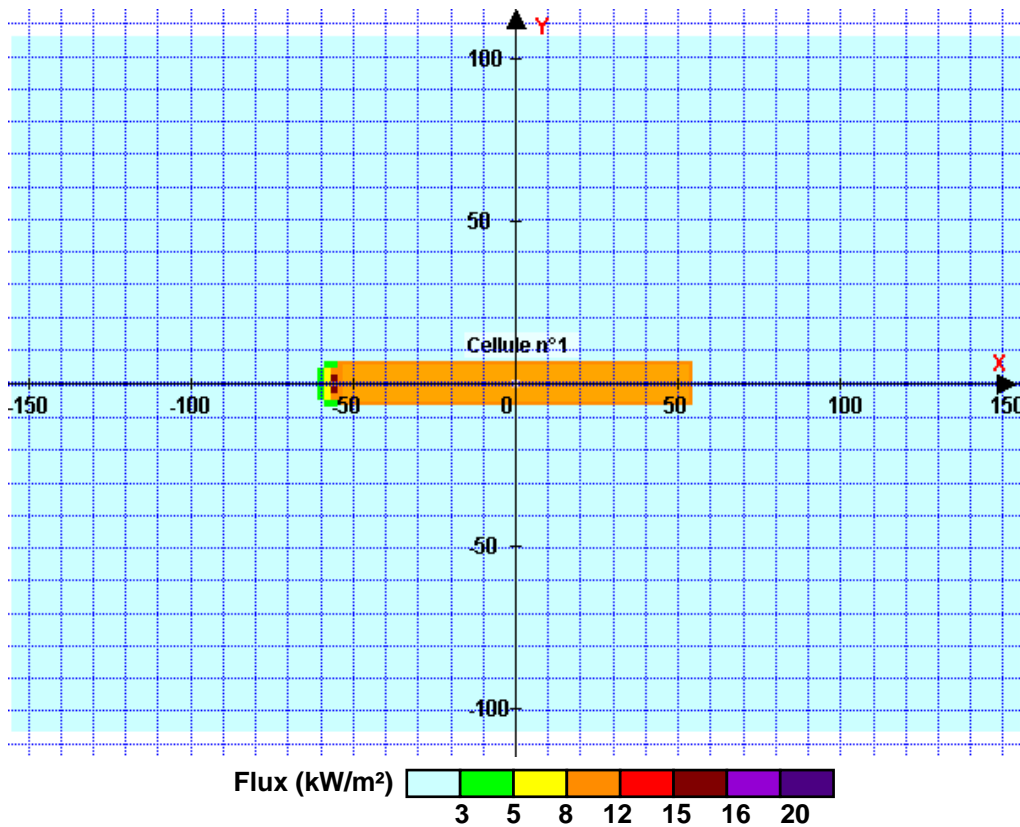
II. RESULTATS :

Départ de l'incendie dans la cellule : **Cellule n°1**

La cinétique de l'incendie n'est pas calculée pour les liquides inflammables.

Durée de l'incendie dans la cellule : Cellule n°1 **120,0** min

Distance d'effets des flux maximum



Pour information : Dans l'environnement proche de la flamme, le transfert convectif de chaleur ne peut être négligé. Il est donc préconisé pour de faibles distances d'effets comprises entre 1 et 5 m de retenir une distance d'effets de 5 m et pour celles comprises entre 6 m et 10 m de retenir 10 m.