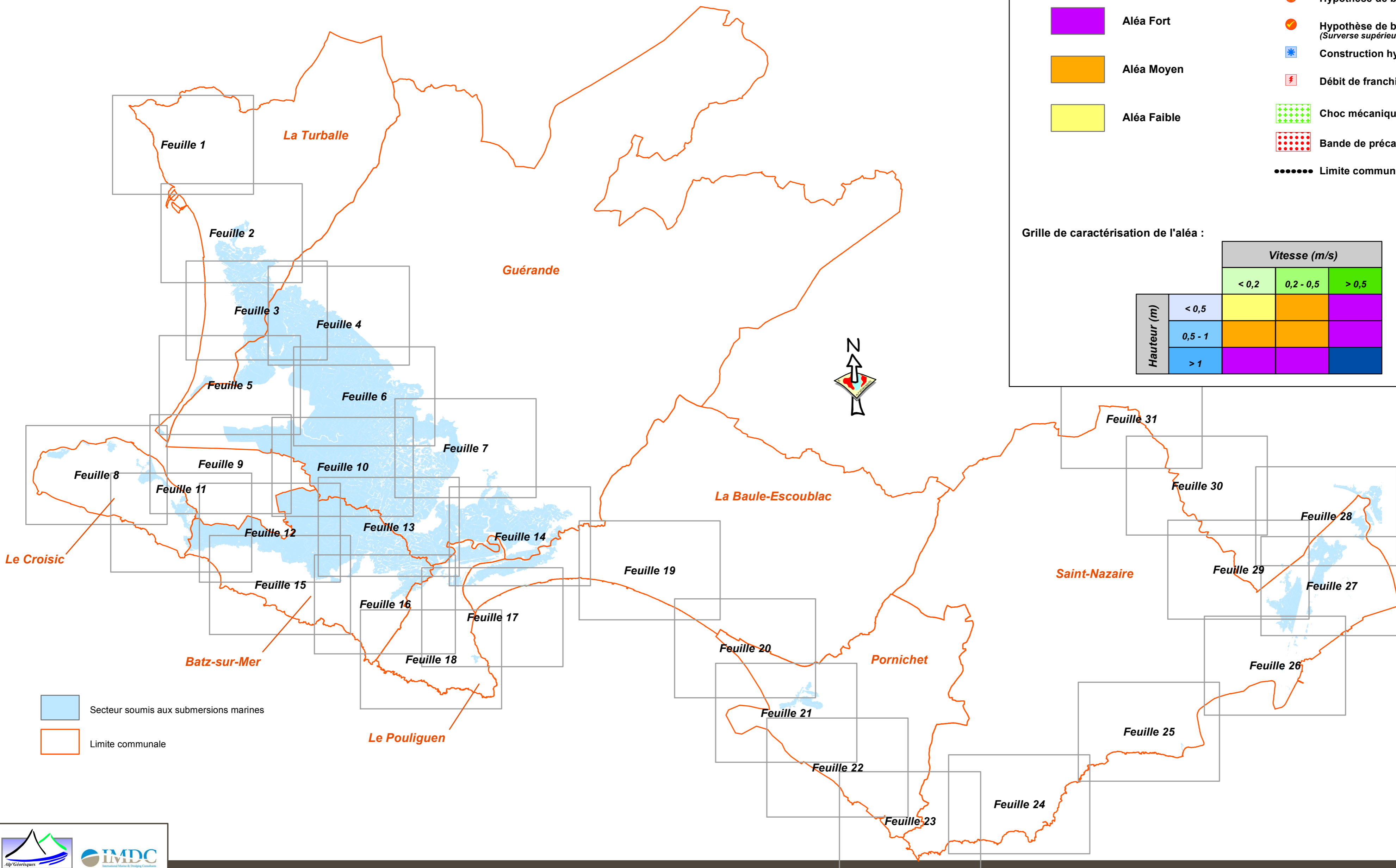


Secteur "Presqu'île guérandaise - Saint-Nazaire" Schéma d'assemblage :



Légende des cartes de l'atlas :

- Aléa très Fort
- Aléa Fort
- Aléa Moyen
- Aléa Faible

- ★ Brèche de digue de marais salants (Surverse supérieure à 20 cm)
- ▲ Brèche de dune
- ★ Hypothèse de brèche
- ★ Hypothèse de brèche par surverse (Surverse supérieure à 20 cm)
- ★ Construction hydraulique
- ⚡ Débit de franchissement sans brèche
- Choc mécanique par l'action des houles
- Bande de précaution
- Limite communale

Grille de caractérisation de l'aléa :

| | | Vitesse (m/s) | | |
|-------------|---------|---------------|-----------|-------|
| | | < 0,2 | 0,2 - 0,5 | > 0,5 |
| Hauteur (m) | < 0,5 | | | |
| | 0,5 - 1 | | | |
| | > 1 | | | |

- Secteur soumis aux submersions marines
- Limite communale