

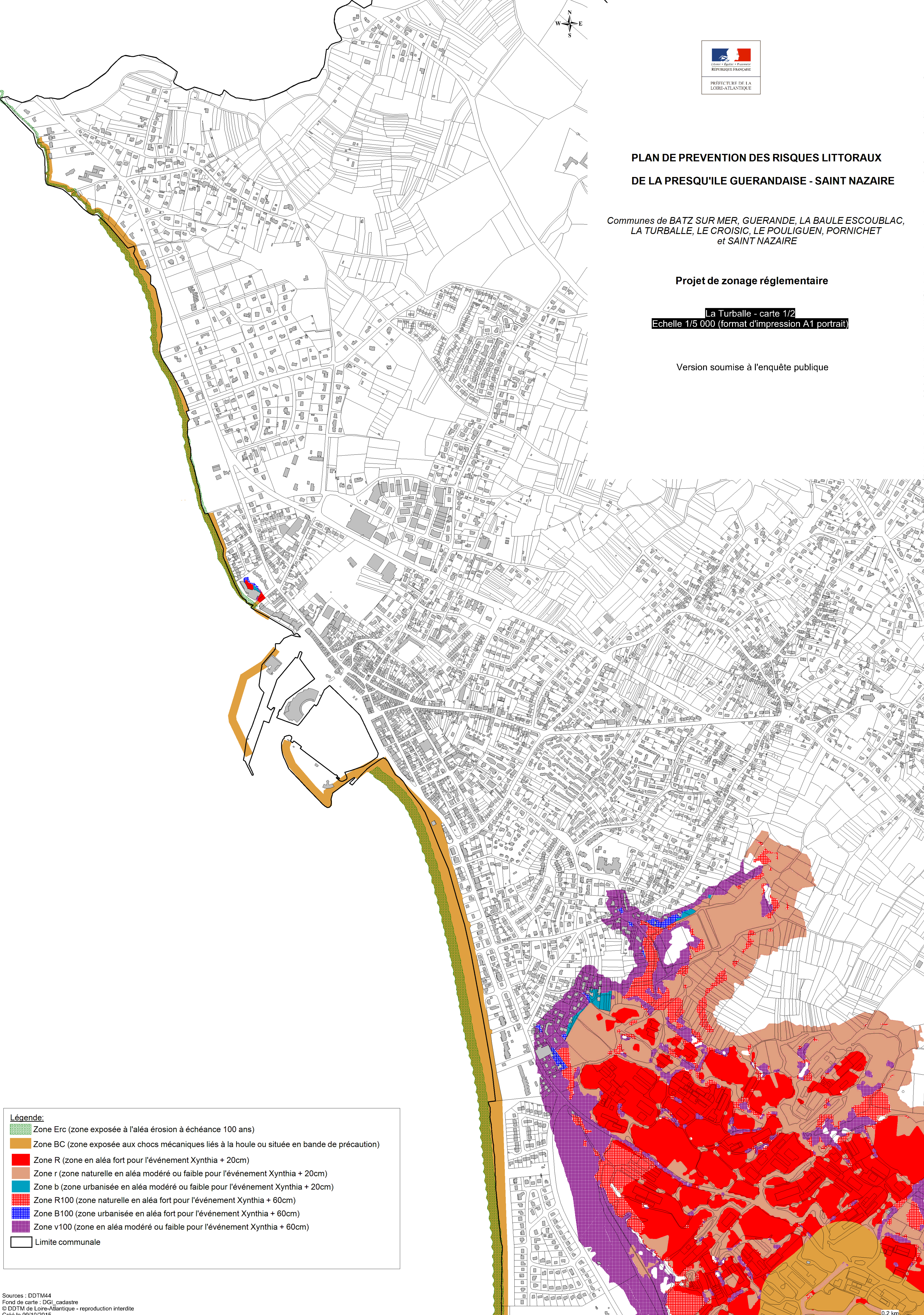
PLAN DE PREVENTION DES RISQUES LITTORAUX DE LA PRESQU'ILE GUERANDAISE - SAINT NAZAIRE

Communes de BATZ SUR MER, GUERANDE, LA BAULE ESCOUBLAC,
LA TURBALLE, LE CROISIC, LE POULIGUEN, PORNICHET
et SAINT NAZAIRE

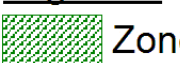






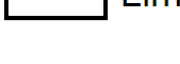

Projet de zonage réglementaire

La Turballe - carte 1/2
Echelle 1/5 000 (format d'impression A1 portrait)

Version soumise à l'enquête publique



Légende:

-  Zone Erc (zone exposée à l'aléa érosion à échéance 100 ans)
-  Zone BC (zone exposée aux chocs mécaniques liés à la houle ou située en bande de précaution)
-  Zone R (zone en aléa fort pour l'événement Xynthia + 20cm)
-  Zone r (zone naturelle en aléa modéré ou faible pour l'événement Xynthia + 20cm)
-  Zone b (zone urbanisée en aléa modéré ou faible pour l'événement Xynthia + 20cm)
-  Zone R100 (zone naturelle en aléa fort pour l'événement Xynthia + 60cm)
-  Zone B100 (zone urbanisée en aléa fort pour l'événement Xynthia + 60cm)
-  Zone v100 (zone en aléa modéré ou faible pour l'événement Xynthia + 60cm)
-  Limite communale