



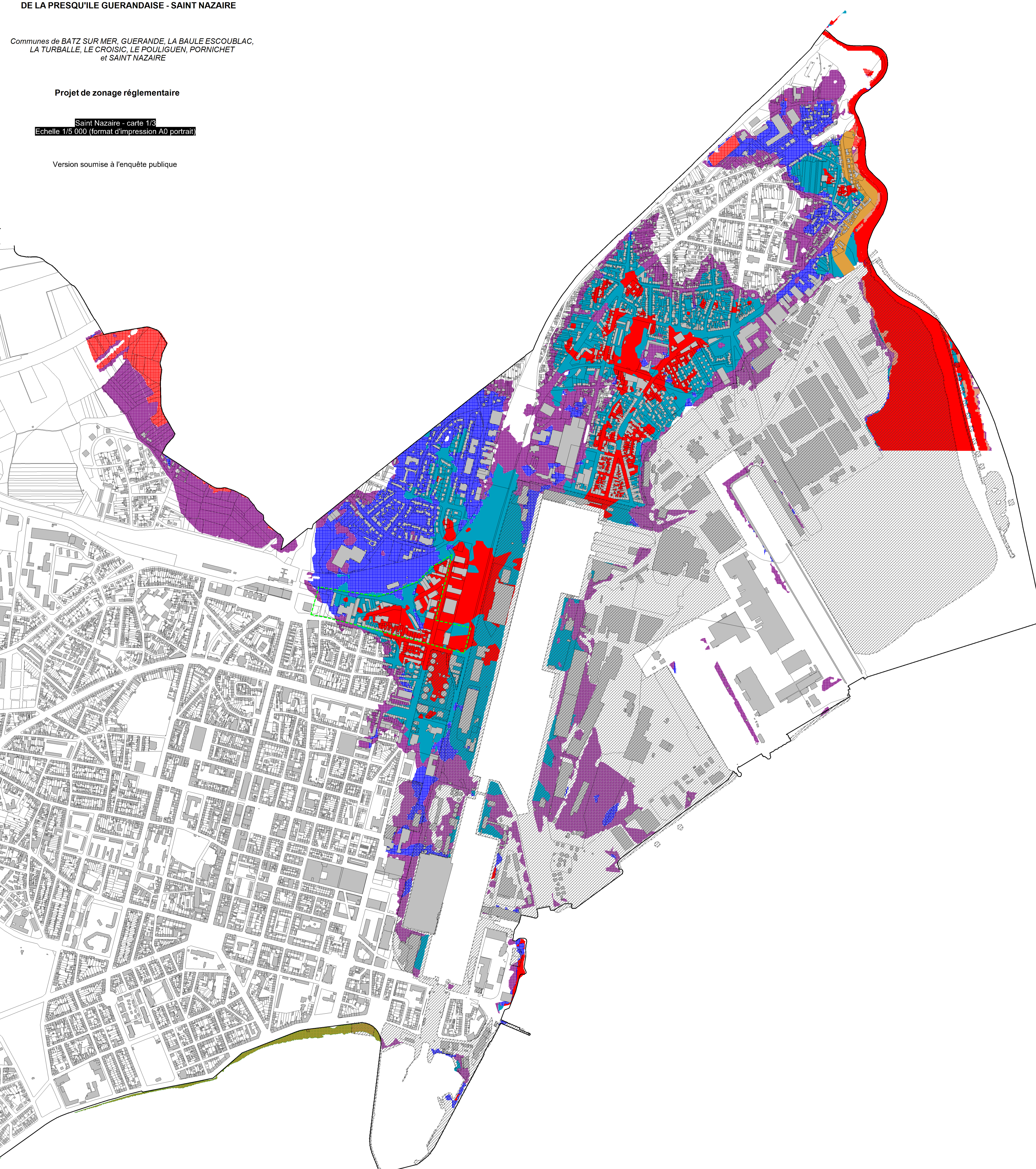
PLAN DE PREVENTION DES RISQUES LITTORAUX DE LA PRESQU'ILE GUERANDAISE - SAINT NAZAIRE

Communes de BATZ SUR MER, GUERANDE, LA BAULE ESCOUBLAC,
LA TURBALLE, LE CROISIC, LE POULIGUEN, PORNICHET
et SAINT NAZAIRE

Projet de zonage réglementaire

Saint Nazaire - carte 1/3
Echelle 1/5 000 (format d'impression A0 portrait)

Version soumise à l'enquête publique



- Légende:**
- Zone Erc (zone exposée à l'aléa érosion à échéance 100 ans)
 - Zone BC (zone exposée aux chocs mécaniques liés à la houle ou située en bande de précaution)
 - Zone R (zone en aléa fort pour l'événement Xynthia + 20cm)
 - Zone r (zone naturelle en aléa modéré ou faible pour l'événement Xynthia + 20cm)
 - Zone b (zone urbanisée en aléa modéré ou faible pour l'événement Xynthia + 20cm)
 - Zone R100 (zone naturelle en aléa fort pour l'événement Xynthia + 60cm)
 - Zone B100 (zone urbanisée en aléa fort pour l'événement Xynthia + 60cm)
 - Zone v100 (zone en aléa modéré ou faible pour l'événement Xynthia + 60cm)
 - Zone RUVG (zone de requalification urbaine du quartier Ville - Gare à Saint Nazaire)
 - Domaine foncier du Grand Port Maritime Nantes Saint Nazaire
 - Limite communale