



PREFETE DE LA LOIRE-ATLANTIQUE

# PLAN DE PRÉVENTION DES RISQUES LITTORAUX DE LA CÔTE DE JADE

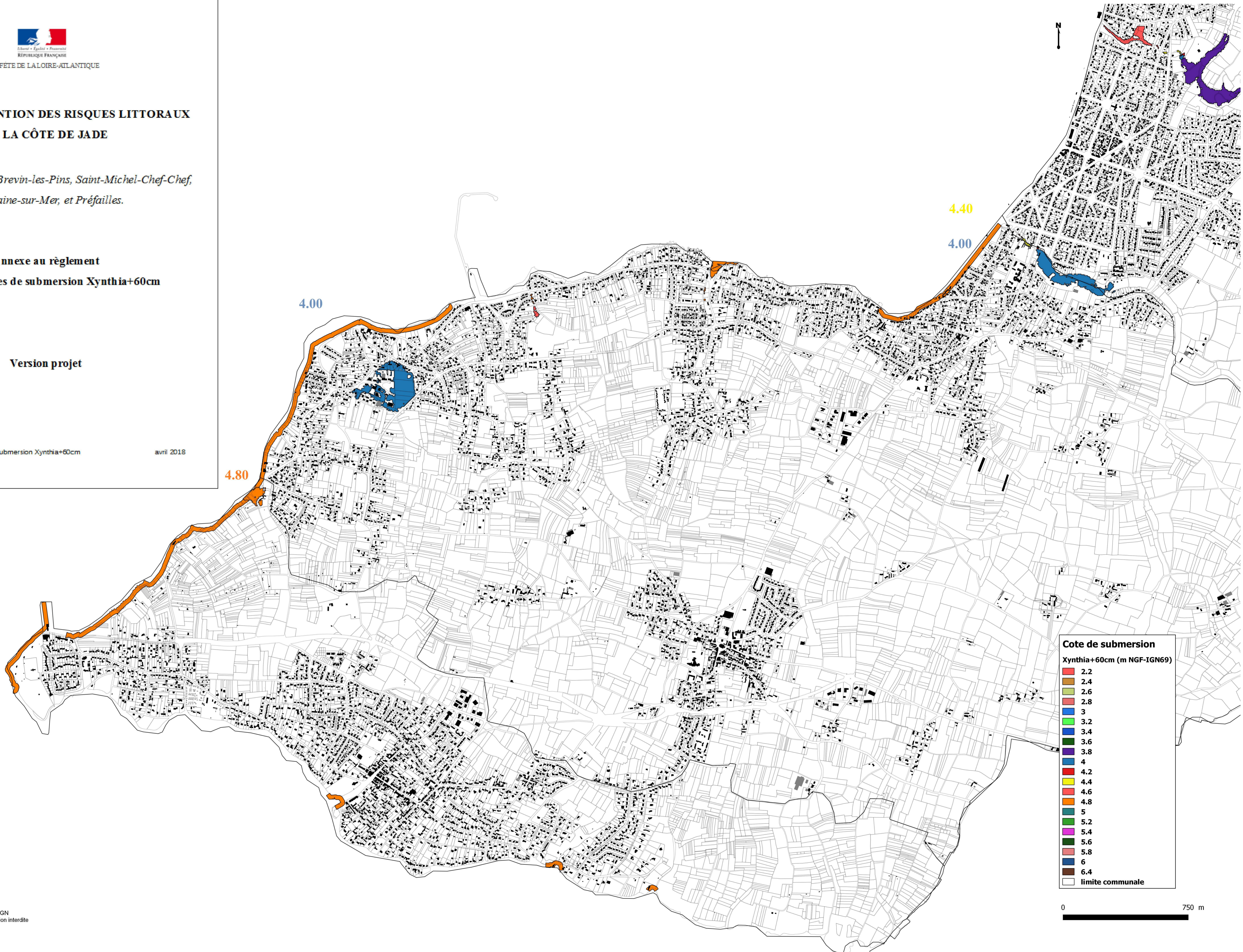
Communes de Saint-Brevin-les-Pins, Saint-Michel-Chef-Chef,  
La Plaine-sur-Mer, et Préfailles.

Annexe au règlement  
Carte des cotes de submersion Xynthia+60cm

Version projet

PPRL Côte de Jade- cotes de submersion Xynthia+60cm

avril 2018



**Cote de submersion**  
Xynthia+60cm (m NGF-IGN69)

2.2
2.4
2.6
2.8
3
3.2
3.4
3.6
3.8
4
4.2
4.4
4.6
4.8
5
5.2
5.4
5.6
5.8
6
6.4
limite communale

