



## PRÉFET DE LA LOIRE-ATLANTIQUE

**DIRECTION DPARTEMENTALE DES  
TERRITOIRES ET DE LA MER  
DE LA LOIRE-ATLANTIQUE**  
Service Eau, Environnement, Risques  
Unité Environnement, Energies, Chasse  
Affaire suivie par Caroline BOUDE  
Tél. : 02.40.67.23.63  
Fax : 02.40.67.24.59  
[caroline.boude@loire-atlantique.gouv.fr](mailto:caroline.boude@loire-atlantique.gouv.fr)

### **LE PREFET DE LA REGION PAYS DE LA LOIRE PREFET DE LA LOIRE-ATLANTIQUE**

#### **ARRETE**

- VU** le code de l'Environnement, notamment le livre V, titre VII, chapitre Ier et ses articles L 571-10 et R 571-32 à 43 relatifs au classement des infrastructures de transports terrestres;
- VU** le code de la construction et de l'habitation, et notamment son article R 111-4-1 modifié par décret 2007-18 du 5 janvier 2007 ;
- VU** la loi n° 92-1444 du 31 décembre 1992 relative à la lutte contre le bruit, et notamment son article 14 ;
- VU** le décret n° 95-20 pris pour l'application de l'article L 111-11-1 du code de la construction et de l'habitation et relatif aux caractéristiques acoustiques de certains bâtiments autres que d'habitation et de leurs équipements ;
- VU** le décret n° 95-21 relatif au classement des infrastructures de transports terrestres et modifiant le code de l'urbanisme et le code de la construction et de l'habitation ;
- VU** l'arrêté du 9 janvier 1995 relatif à la limitation du bruit dans les établissements d'enseignement ;
- VU** l'avis réputé favorable du conseil municipal en date du 15 Février 2011;
- SUR PROPOSITION** du Secrétaire Général de la Préfecture de la Loire-Atlantique ;

## ARRETE

**ARTICLE 1** : Les dispositions des articles 2 à 4 de l'arrêté du 30 mai 1996 susvisé sont applicables dans le département de la LOIRE-ATLANTIQUE aux abords du tracé des infrastructures de transports terrestres mentionnées à l'article 2 du présent arrêté et représentées sur le plan annexé.

**ARTICLE 2** : Sur la commune de **Pierric**, le classement des infrastructures de transports terrestres est décrit dans le tableau ci-dessous.

Ce tableau donne pour chacun des tronçons d'infrastructures mentionnés, le classement dans une des 5 catégories définies par l'arrêté du 30 mai 1996 susvisé et la largeur des secteurs affectés par le bruit.

CLASSEMENT DES VOIES FERREES						
NOM DE L'INFRASTRUCTURE	NOM DU TRONCON	DEBUTANT	FINISSANT	NOUVELLE CATEGORIE	LARGEUR DES SECTEURS AFFECTES PAR LE BRUIT	TISSU
Ligne 468000	N° 3243-2	424.175	424.596	3	100 m	

(1) La largeur des secteurs affectés par le bruit correspond à la distance mentionnée dans le tableau ci-dessus, comptée de part et d'autre de l'infrastructure à partir du bord extérieur de la chaussée la plus proche.

- pour les infrastructures routières, à partir du bord extérieur de la chaussée la plus proche ;
- pour les infrastructures ferroviaires, à partir du bord du rail extérieur de la voie la plus proche.

**ARTICLE 3** : Les bâtiments à construire, dans les secteurs affectés par le bruit définis à l'article 2, doivent présenter un isolement acoustique minimum contre les bruits extérieurs conformément aux décrets n° 95-20 et n° 95-21 susvisés.

Pour les bâtiments d'habitation, l'isolement acoustique minimum est déterminé selon les articles 5 à 9 de l'arrêté du 30 mai 1996 susvisé.

Pour les bâtiments d'enseignement, l'isolement acoustique minimum est déterminé selon les articles 5 et 8 de l'arrêté du 9 janvier 1995 susvisé.

**ARTICLE 4** : Le présent classement doit être annexé par Monsieur le Maire de la Commune de Pierric au Plan Local d'Urbanisme et le cas échéant aux documents d'urbanisme en tenant lieu.

Les secteurs affectés par le bruit définis à l'article 2 du présent arrêté doivent être reportés par Monsieur le Maire de la commune de Pierric sur les documents graphiques du Plan Local d'Urbanisme et le cas échéant des documents d'urbanisme en tenant lieu.

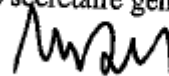
**ARTICLE 5** : Le présent arrêté fera l'objet d'une mention dans deux journaux régionaux ou locaux diffusés dans le département.

Une copie du présent arrêté sera affichée pendant un mois au minimum.

**ARTICLE 6** : Le Secrétaire Général de la Préfecture de la Loire-Atlantique, le Maire de la commune de Pierric et le Directeur Départemental des Territoires et de la Mer, sont chargés, chacun en ce qui les concerne, de l'exécution du présent arrêté, qui sera publié au Bulletin Officiel de la Préfecture de la Loire-Atlantique.

Nantes, le **21** MAR. 2011  
Le **PREFET**

pour le préfet  
le secrétaire général



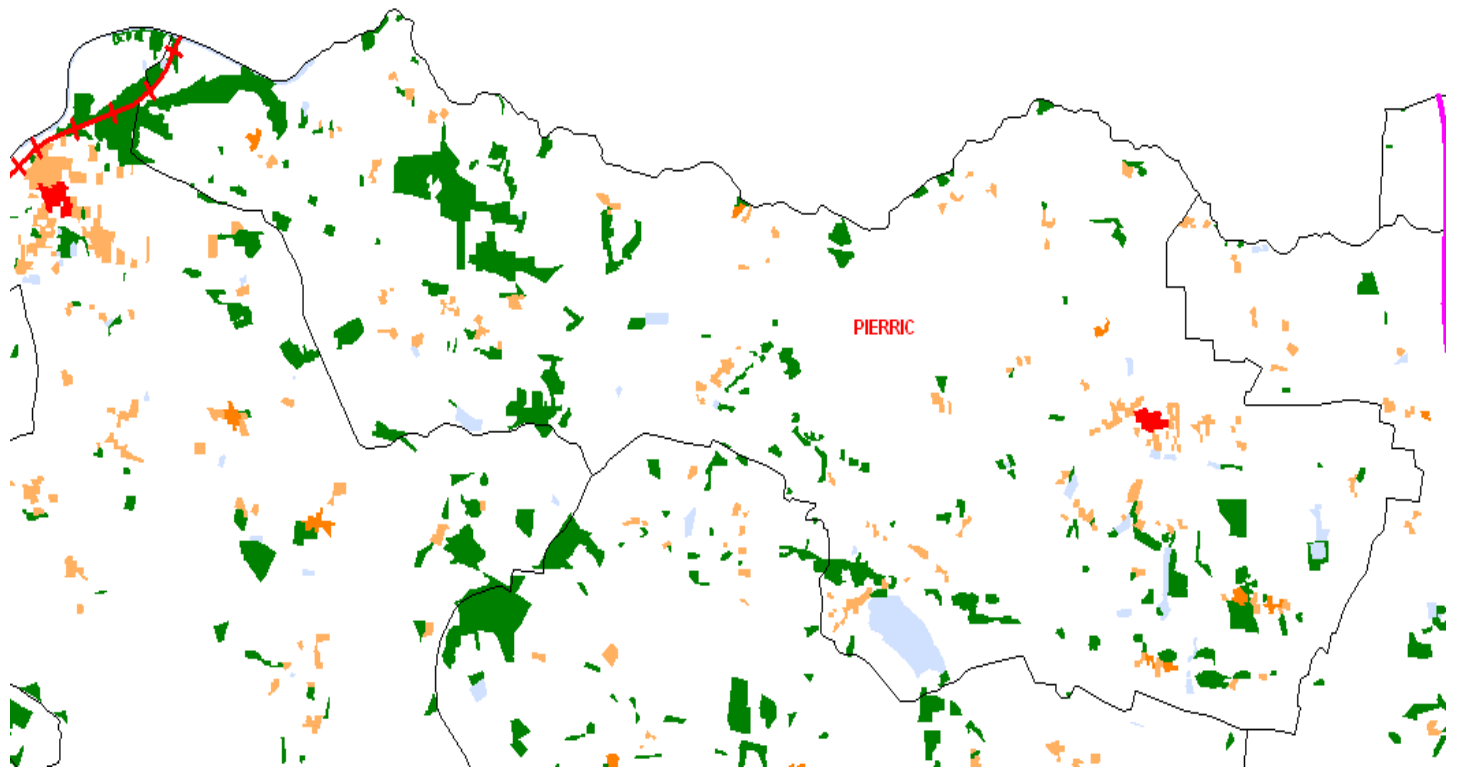
Michel PAPAUD



DIRECTION  
DÉPARTEMENTALE  
DES TERRITOIRES  
ET DE LA MER  
DE LA LOIRE-ATLANTIQUE

# CARTOGRAPHIE DU BRUIT ROUTIER

Classement à l'horizon 2015 des routes Nationales  
Départementales et des voies ferrées  
de Loire-Atlantique



## CATEGORIE DE L'INFRASTRUCTURE

	CATEGORIE 1
	CATEGORIE 2
	CATEGORIE 3
	CATEGORIE 4
	CATEGORIE 5

Occupation des sols	
	espace bâti
	équipements d'infrastructure d'activité
	vignes ou vergers
	forêts
	marais et tourbières
	marais salants
	eau libre

VU pour être annexé à l'arrêté préfectoral  
en date du

- Voie ferrée catégorie 2
- Voie ferrée catégorie 3

Source : DDTM 44 SEER/EEC  
Fond de carte : BDCARTO (r) IGN