



PRÉFÈTE DE LA LOIRE-ATLANTIQUE

PLAN DE PREVENTION DES RISQUES LITTORAUX DE LA CÔTE DE JADE

Communes de Saint-Brevin-les-Pins, Saint-Michel-Chef-Chef,
La Plaine-sur-Mer, et Préfailles.

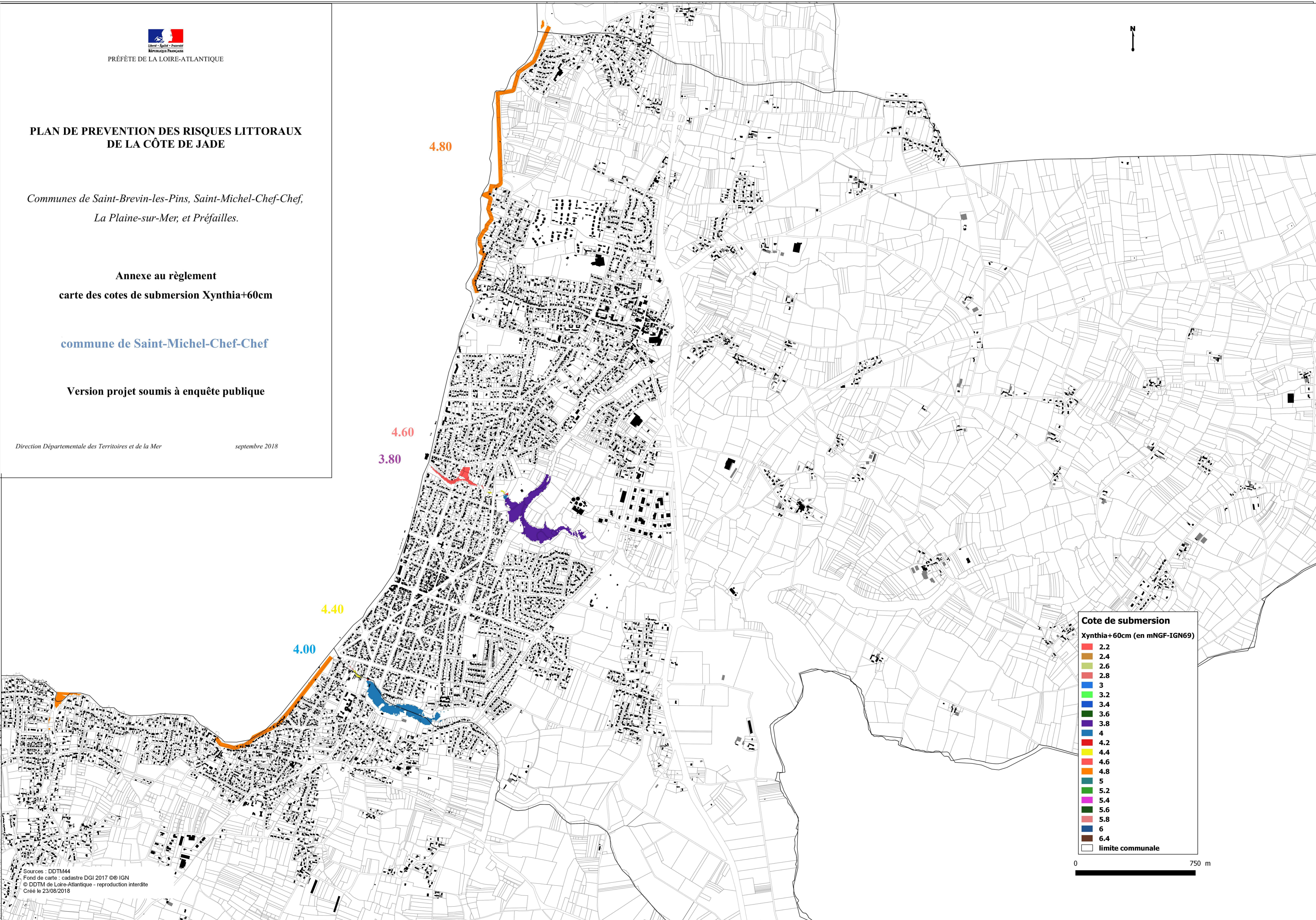
Annexe au règlement
carte des cotes de submersion Xynthia+60cm

commune de Saint-Michel-Chef-Chef

Version projet soumis à enquête publique

Direction Départementale des Territoires et de la Mer

septembre 2018



Cote de submersion
Xynthia+60cm (en mNGF-IGN69)

2.2
2.4
2.6
2.8
3
3.2
3.4
3.6
3.8
4
4.2
4.4
4.6
4.8
5
5.2
5.4
5.6
5.8
6
6.4
limite communale

0 750 m

Sources : DDTM44
Fond de carte : cadastre DGI 2017 © IGN
© DDTM de Loire-Atlantique - reproduction interdite
Créé le 23/08/2018