



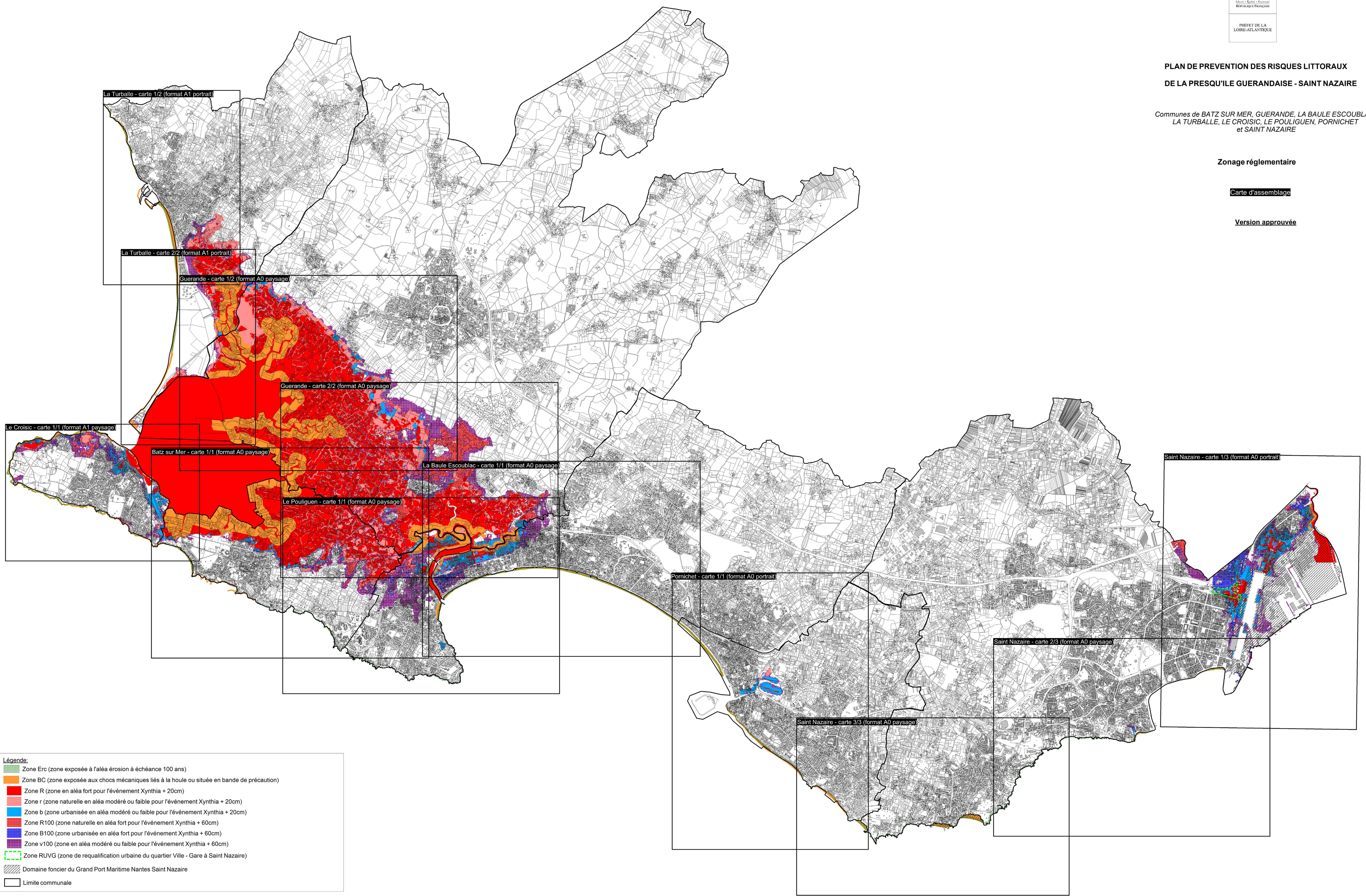
**PLAN DE PREVENTION DES RISQUES LITTORAUX  
DE LA PRESQU'ILE GUERANDAISE - SAINT NAZAIRE**

Communes de BATZ SUR MER, GUERANDE, LA BAULE ESCOUBLAC,  
LA TURBALLE, LE CROISIC, LE POULIGUEN, PORNICHET  
et SAINT NAZAIRE

**Zonage réglementaire**

**Carte d'assemblage**

**Version approuvée**



**Légende:**

- Zone Erc (zone exposée à l'aléa érosion à échéance 100 ans)
- Zone BC (zone exposée aux chocs mécaniques liés à la houle ou située en bande de précaution)
- Zone R (zone en aléa fort pour l'événement Xynthia + 20cm)
- Zone r (zone naturelle en aléa modéré ou faible pour l'événement Xynthia + 20cm)
- Zone b (zone urbanisée en aléa modéré ou faible pour l'événement Xynthia + 20cm)
- Zone R100 (zone naturelle en aléa fort pour l'événement Xynthia + 60cm)
- Zone B100 (zone urbanisée en aléa fort pour l'événement Xynthia + 60cm)
- Zone v100 (zone en aléa modéré ou faible pour l'événement Xynthia + 60cm)
- Zone RUVG (zone de requalification urbaine du quartier Ville - Gare à Saint Nazaire)
- Domaine foncier du Grand Port Maritime Nantes Saint Nazaire
- Limite communale