



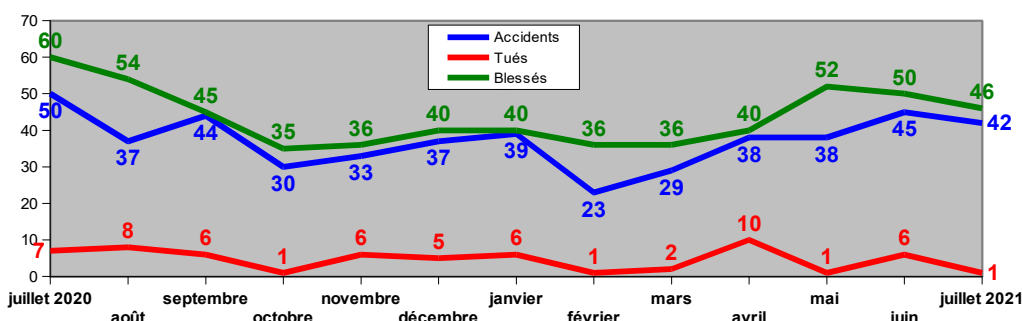
Accidentalité exceptionnellement basse en juillet. On dénombre un seul accident mortel ; il s'est produit vers 23h00, le 31 juillet, sur le périphérique à hauteur de la Porte d'Anjou, impliquant 2 VL - délit de fuite initial de l'automobiliste percutant très violemment par l'arrière le véhicule qui le précède. Son conducteur décède le 1<sup>er</sup> août en soirée.

Les nombres d'accidents et de blessés sont en baisse et inférieurs à ceux de l'an dernier.

A l'issue du mois de juillet, la tendance de la mortalité routière s'établit à **- 3 par rapport à 2020**, la moyenne mensuelle sur 12 mois étant de **4,4 tués/mois**.

(1) Tués : victimes décédées sur le coup ou dans les 30 jours qui suivent l'accident de la route (normalis. européenne depuis le 1<sup>er</sup> janvier 2005).

Accidentalité en Loire-Atlantique - Evolution depuis le 01/07/2020



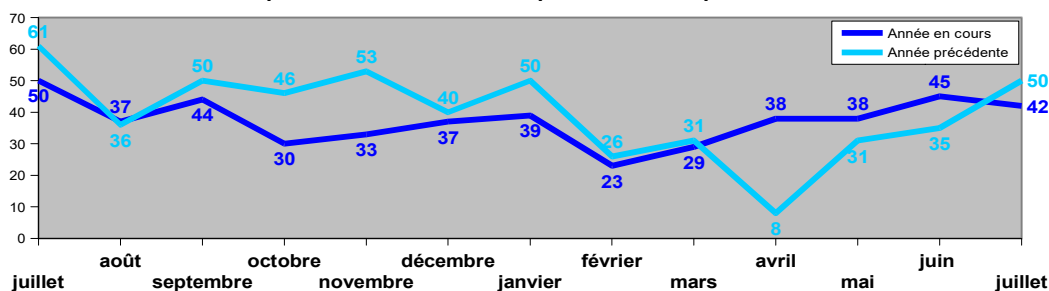
Bilan de juillet

	2020	2021	Tendance 2021/2020
Accidents	50	42	↓
Tués	7	1	↓
Blessés	60	46	↓

**ATTENTION : les valeurs mentionnées dans ce suivi mensuel sont issues des remontées rapides des forces de l'ordre, à l'exception du nombre de tués pour lequel les données sont corrigées.**

## Comparaison des ATB (accidents, tués, blessés) à l'année précédente

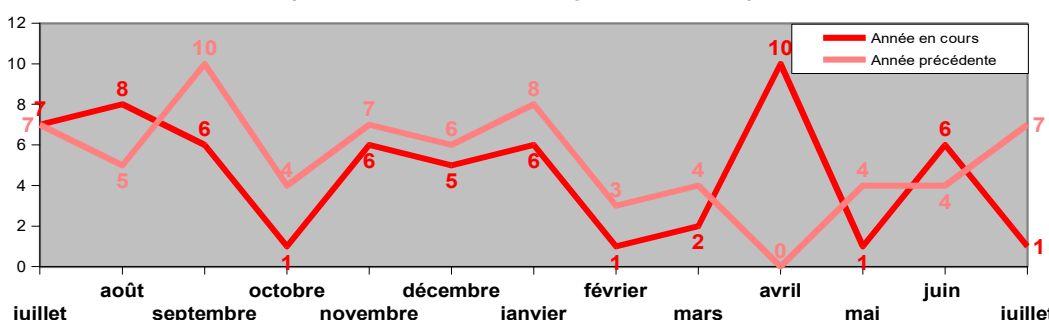
Nombre d'accidents corporels mensuels sur les 12 derniers mois  
Comparaison avec les 12 mois précédant cette période



Evolution sur 12 mois

	Du 01/08/19 au 31/07/20	Du 01/08/20 au 31/07/21	Tendance 2021/2020
Accidents	456	435	↓
Tués	62	53	↓
Blessés	530	510	↓

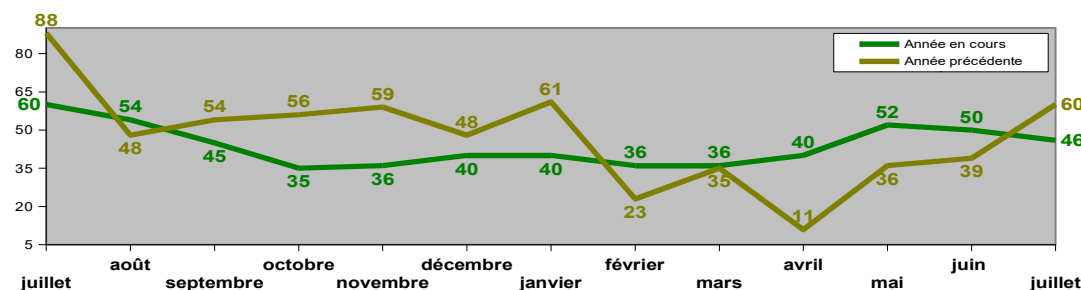
Nombre de tués mensuels sur les 12 derniers mois  
Comparaison avec les 12 mois précédant cette période



Cumul depuis le 1<sup>er</sup> janvier

	Jusqu'au 31/07/20	Jusqu'au 31/07/21	Tendance 2021/2020
Accidents	231	254	↑
Tués	30	27	↓
Blessés	265	300	↑

Nombre de blessés mensuels sur les 12 derniers mois  
Comparaison avec les 12 mois précédant cette période





DÉPARTEMENT DE LA LOIRE ATLANTIQUE  
Carte des accidents mortels de juillet 2021

