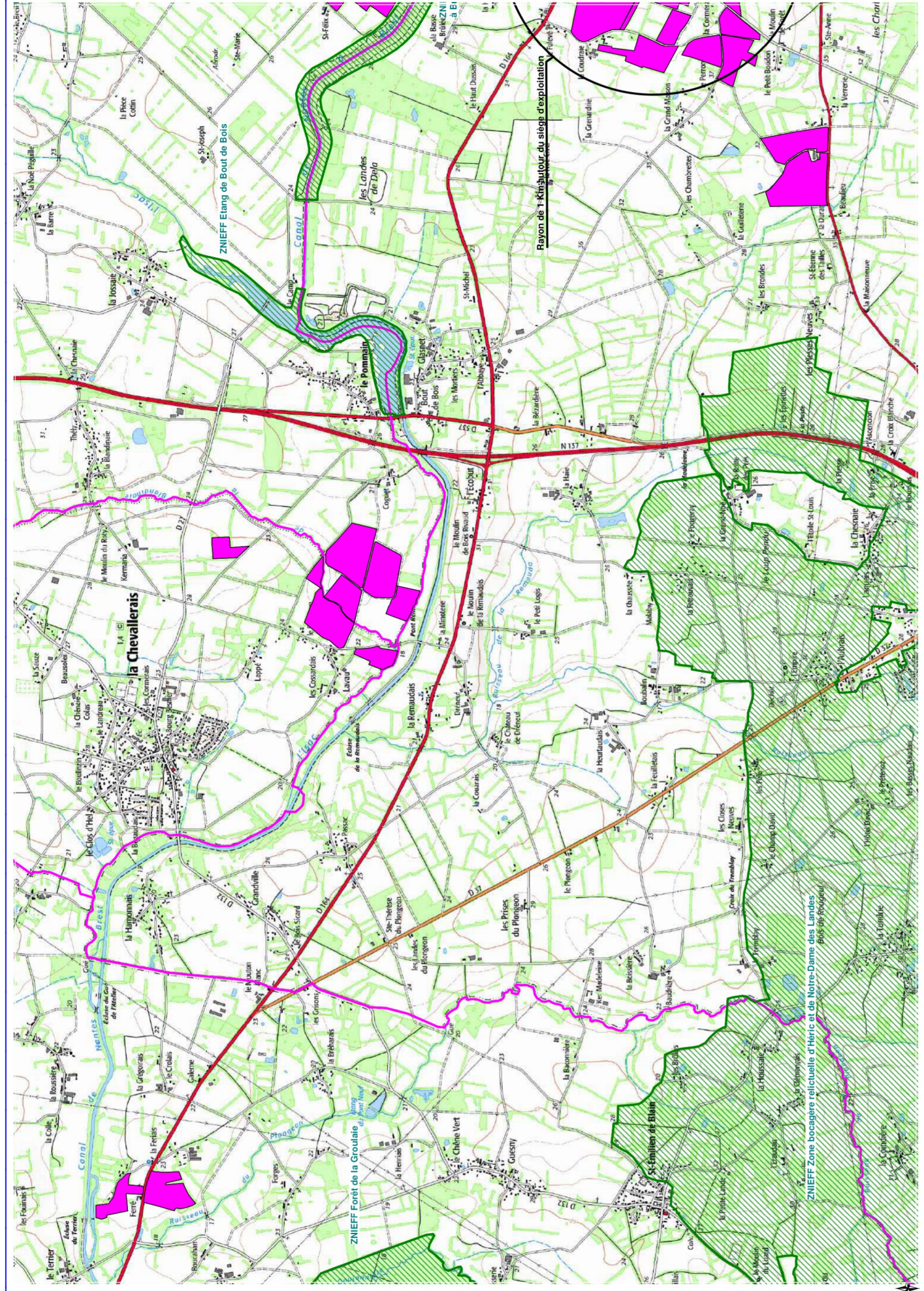


Plan de situation - 1



○ Siège

Parcelle en propre

Légende

Natura 2000

ZNIEFF

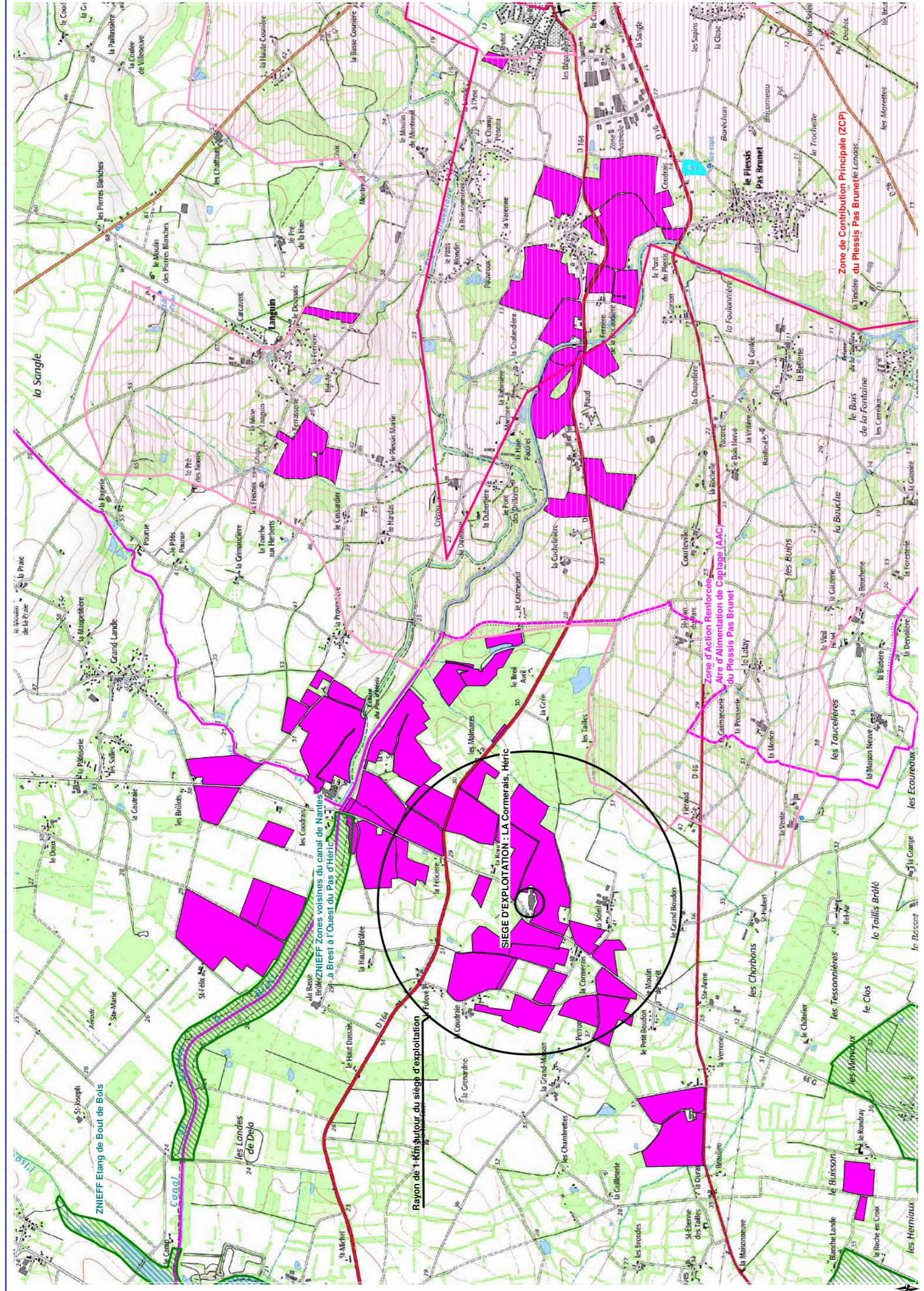
ZAR

Échelle = 1 : 25 000

0 750

ALTEOR

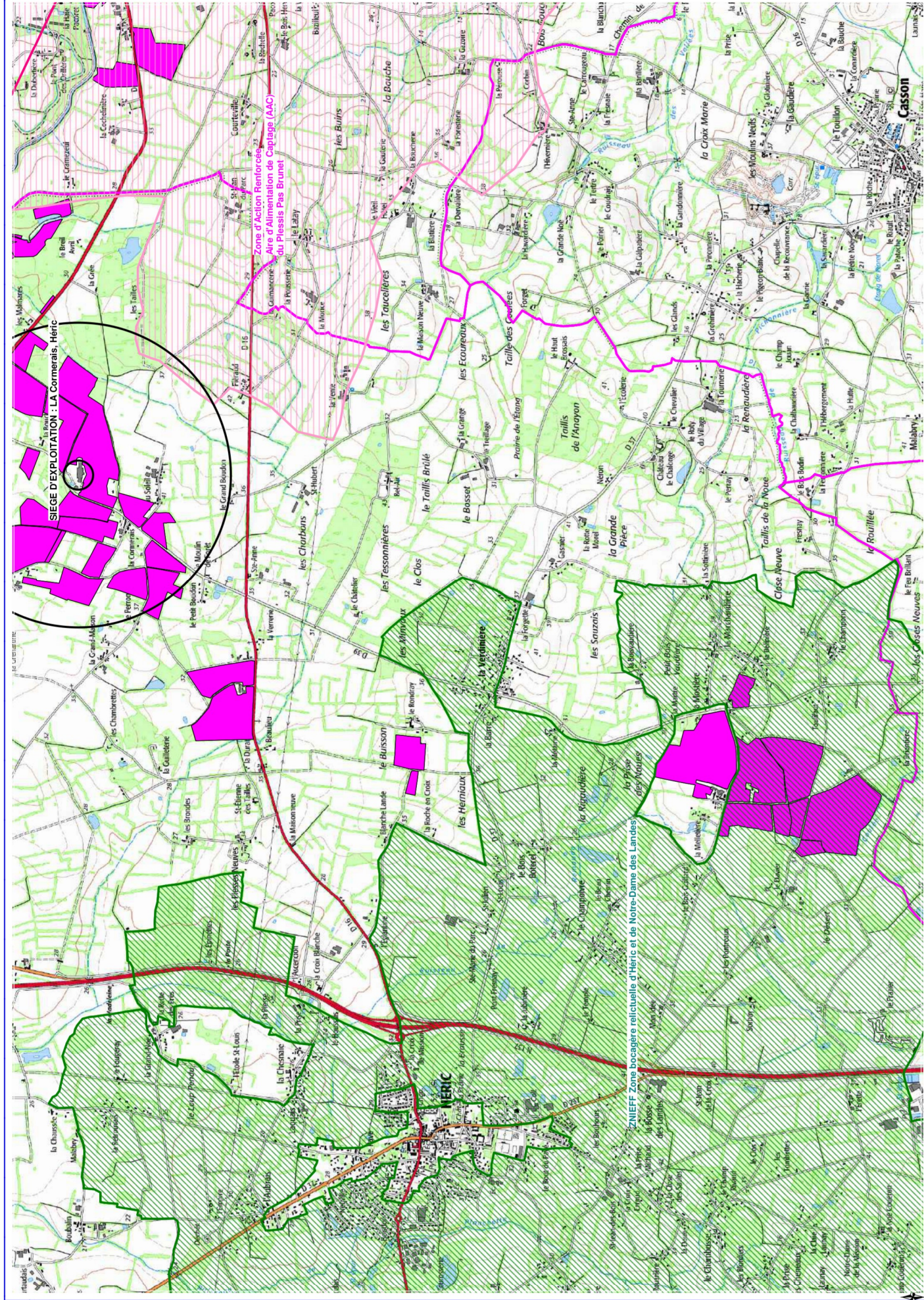
Plan de situation - 2


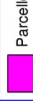


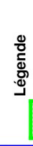


Siège	Parcelle en propre
Légende	
Natura 2000	ZNIEFF
ZAR	

Échelle = 1 : 25 000

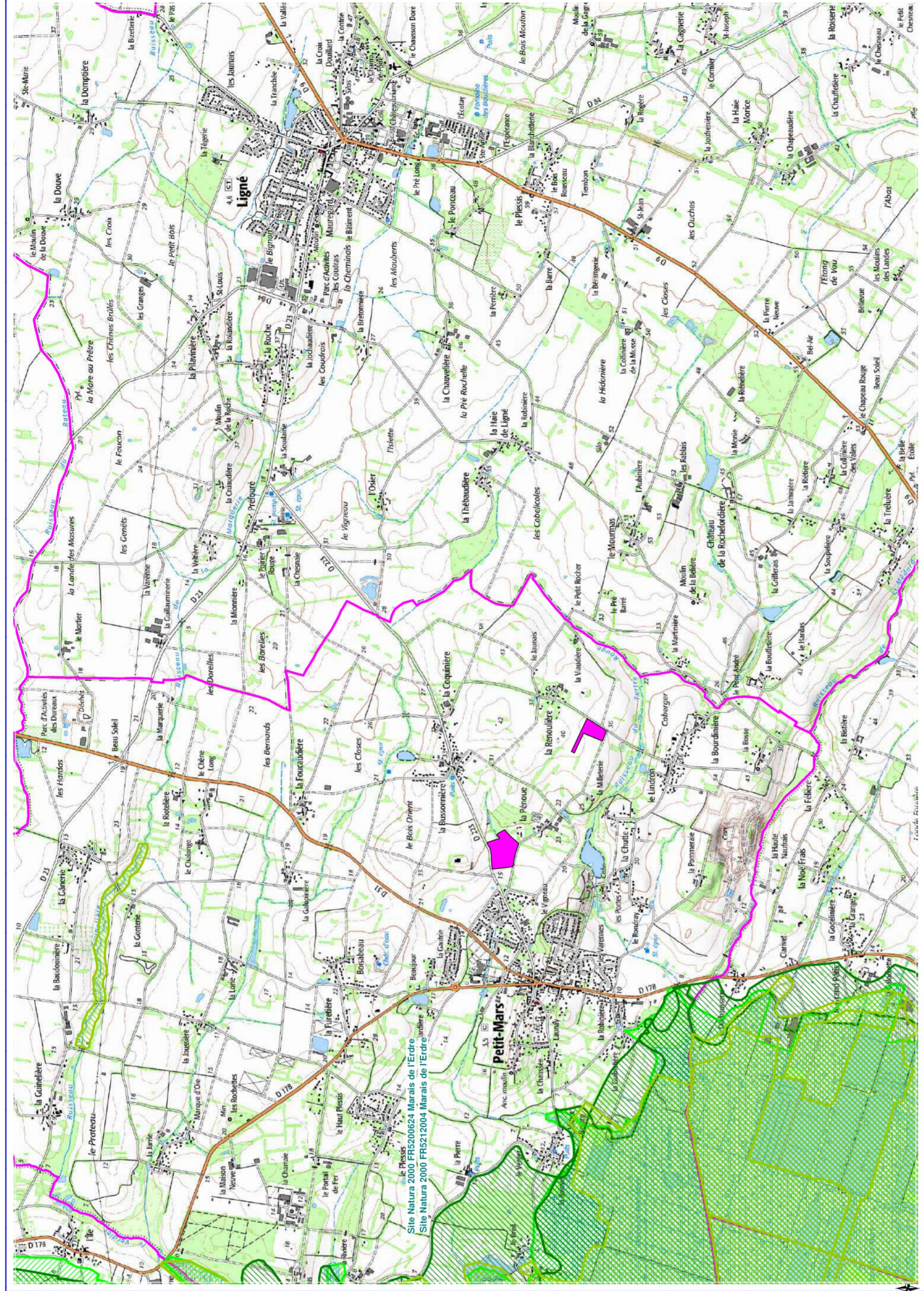
ALTEOR



-  Siège
-  Parcelle en propre

- Légende**
-  Natura 2000
 -  ZNIIEFF
 -  ZAR

Plan de situation - 4



<p>○ Siège</p> <p>■ Parcelle en propre</p>	<p>Légende</p> <p>Natura 2000</p> <p>ZNIEFF</p> <p>ZAR</p>	<p>Échelle = 1 : 25 000</p> <p>0 750</p> <p>ALTEOR</p>
--	---	---

Liste Parcellaire

Statut	Exploitation	No lot-parcelle	Commune	Bassin versant	Zone naturelle	Date autorisation	SAU MAD	Motif d'exclusion	Surface Potentielle Epanachable		Aptitude à l'épandage			
									litru/co	Autres	Apt 0	Apt 1	Apt 2	
P	GAEC du Soleil Levant	01 01	PETIT MARS	Erdre		2006	1,98			1,98		1,98		
P	GAEC du Soleil Levant	02 01	PETIT MARS	Erdre		2006	4,11	Tiers, Cours d'eau		4,11		4,11		
P	GAEC du Soleil Levant	03 01	NORT SUR ERDRE	Erdre	AAC du Plessis Pas Brunet	2006	1,26	Tiers		1,26		1,26		
P	GAEC du Soleil Levant	04 01	NORT SUR ERDRE	Erdre	AAC du Plessis Pas Brunet	2006	2,22	Tiers		0,04	0,04	2,22		2,22
P	GAEC du Soleil Levant	05 01	NORT SUR ERDRE	Erdre	AAC du Plessis Pas Brunet	2006	10,16	Tiers, Cours d'eau		1,15	1,15	1,38	7,63	7,63
P	GAEC du Soleil Levant	06 01	NORT SUR ERDRE	Erdre	AAC du Plessis Pas Brunet	2006	3,31	Cours d'eau		0,11	0,11	0,39	2,80	2,80
P	GAEC du Soleil Levant	07 01	NORT SUR ERDRE	Erdre	AAC du Plessis Pas Brunet	2006	7,77	Tiers		0,64	0,64	7,13		7,13
P	GAEC du Soleil Levant	08 01	NORT SUR ERDRE	Erdre	AAC du Plessis Pas Brunet	2006	16,90	Cours d'eau		14,73	2,17	2,17		14,73
P	GAEC du Soleil Levant	09 01	NORT SUR ERDRE	Erdre	AAC du Plessis Pas Brunet	2006	1,04	Tiers, Cours d'eau		0,84	0,21	0,21		0,84
P	GAEC du Soleil Levant	10 01	NORT SUR ERDRE	Erdre	AAC du Plessis Pas Brunet	2006	13,03	Tiers, Cours d'eau		1,92	1,92			11,11
P	GAEC du Soleil Levant	11 01	NORT SUR ERDRE	Erdre	AAC du Plessis Pas Brunet	2006	4,31	Tiers, Cours d'eau		3,24	1,07	1,07		3,24
P	GAEC du Soleil Levant	12 01	NORT SUR ERDRE	Erdre	AAC du Plessis Pas Brunet	2006	2,31	Tiers		2,17	0,14	0,14		2,17
P	GAEC du Soleil Levant	13 01	NORT SUR ERDRE	Erdre	AAC du Plessis Pas Brunet	2006	1,57	Tiers, Cours d'eau		1,04	0,53	0,53		1,04
P	GAEC du Soleil Levant	14 01	NORT SUR ERDRE	Erdre	AAC du Plessis Pas Brunet	2006	0,94	Tiers		0,40	0,40	0,55		0,55
P	GAEC du Soleil Levant	15 01	NORT SUR ERDRE	Erdre	AAC du Plessis Pas Brunet	2006	17,82	Tiers, Cours d'eau		16,68	1,14	1,14		16,68
P	GAEC du Soleil Levant	16 01	NORT SUR ERDRE	Erdre	AAC du Plessis Pas Brunet	2006	6,37	Tiers, Cours d'eau		5,49	0,87	0,87		5,49
P	GAEC du Soleil Levant	17 01	NORT SUR ERDRE	Erdre	AAC du Plessis Pas Brunet	2006	12,23	Cours d'eau		9,37	2,86	2,86		6,71
P	GAEC du Soleil Levant	18 01	NORT SUR ERDRE	Erdre	AAC du Plessis Pas Brunet	2006	2,05	Tiers, Cours d'eau		0,45	2,05	2,05		
P	GAEC du Soleil Levant	19 01	NORT SUR ERDRE	Erdre	AAC du Plessis Pas Brunet	2006	3,87	Cours d'eau		3,42	0,45	0,45		3,42
P	GAEC du Soleil Levant	20 01	NORT SUR ERDRE	Erdre	AAC du Plessis Pas Brunet	2006	8,29	Tiers		8,02	0,27	0,27		8,02
P	GAEC du Soleil Levant	21 01	NORT SUR ERDRE	Erdre	AAC du Plessis Pas Brunet	2006	4,29	Cours d'eau		4,29	0,00	0,00		4,29
P	GAEC du Soleil Levant	22 01	HERIC	Isac		2006	2,20	Cours d'eau		1,47	0,73	0,73		1,47
P	GAEC du Soleil Levant	23 01	HERIC	Isac		2006	8,37	Cours d'eau		5,91	2,46	2,46		5,91
P	GAEC du Soleil Levant	24 01	HERIC	Isac		2006	0,26	Cours d'eau		0,26	0,26			
P	GAEC du Soleil Levant	25 01	HERIC	Isac		2006	0,29	Cours d'eau		0,29	0,29			
P	GAEC du Soleil Levant	26 01	HERIC	Erdre		2006	22,64	Tiers, Forage, puits, Cours d'eau		20,46	2,18	2,18		20,46
P	GAEC du Soleil Levant	27 01	HERIC	Erdre		2006	9,21			9,21				9,21
P	GAEC du Soleil Levant	28 01	HERIC	Erdre		2006	8,29			8,29				8,29
P	GAEC du Soleil Levant	29 01	HERIC	Erdre		2006	4,80	Tiers, Cours d'eau		4,14	0,66	0,66		4,14
P	GAEC du Soleil Levant	30 01	HERIC	Erdre		2006	4,32	Cours d'eau		2,95	1,37	1,37		2,95
P	GAEC du Soleil Levant	31 01	SAFFRE	Isac		2006	10,10			10,10				10,10
P	GAEC du Soleil Levant	32 01	SAFFRE	Isac		2006	7,70			7,70				7,70
P	GAEC du Soleil Levant	33 01	SAFFRE	Isac		2006	3,72	Cours d'eau		3,48	0,24	0,24		2,52
P	GAEC du Soleil Levant	34 01	SAFFRE	Isac		2006	4,71	Cours d'eau		4,40	0,30	0,30		4,40
P	GAEC du Soleil Levant	35 01	LA CHEVALLERAI	Isac		2006	9,48	Tiers, Cours d'eau		8,83	0,66	0,66		6,38
P	GAEC du Soleil Levant	36 01	LA CHEVALLERAI	Isac		2006	3,12	Cours d'eau		2,93	0,19	0,19		0,97
P	GAEC du Soleil Levant	39 01	LA CHEVALLERAI	Isac		2006	2,62			2,62				2,62
P	GAEC du Soleil Levant	40 01	BLAIN	Isac		2006	7,02	Tiers		6,90	0,12	0,12		6,90
P	GAEC du Soleil Levant	41 01	BLAIN	Isac		2006	4,24	Tiers, Cours d'eau		3,15	1,09	1,09		3,15
P	GAEC du Soleil Levant	42 01	HERIC	Erdre		2006	3,31	Tiers		3,20	0,11	0,11		3,20
P	GAEC du Soleil Levant	43 01	HERIC	Isac		2022	12,68	Tiers, Cours d'eau		11,82	0,86	0,86		11,82
P	GAEC du Soleil Levant	44 01	HERIC	Isac	ZNIEFF Zone bocagère relictuelle d'Héric et de Notre-Dame des Landes	2022	6,50	Tiers, Cours d'eau		4,94	1,56	1,56		3,90
P	GAEC du Soleil Levant	45 01	HERIC	Isac		2022	7,35	Tiers		6,82	0,53	0,53		6,82
P	GAEC du Soleil Levant	49 01	HERIC	Erdre		2006	0,77	Cours d'eau		0,77	0,77			
P	GAEC du Soleil Levant	50 01	HERIC	Erdre		2006	11,14	Tiers, Cours d'eau		9,56	1,58	1,58		9,56
P	GAEC du Soleil Levant	51 01	HERIC	Erdre		2006	3,89	Cours d'eau		3,38	0,52	0,52		3,38
P	GAEC du Soleil Levant	52 01	HERIC	Erdre		2006	5,02	Tiers, Cours d'eau		4,60	0,42	0,42		4,60
P	GAEC du Soleil Levant	53 01	HERIC	Erdre		2006	3,24			3,24				3,24
P	GAEC du Soleil Levant	54 01	HERIC	Erdre		2006	6,76	Tiers, Cours d'eau		6,16	0,60	0,60		6,16
P	GAEC du Soleil Levant	55 01	HERIC	Erdre		2006	4,38			4,38				4,38
P	GAEC du Soleil Levant	56 01	HERIC	Erdre		2006	5,76			5,76				5,76

