

Mobiliser et s'appuyer sur les acteurs territoriaux pour la mise en œuvre du PCAET

➤ Atlansun



- Association de représentation de la filière solaire . Un réseau d'entreprises et d'acteurs du Grand Ouest qui souhaitent contribuer au développement de la filière énergie solaire dans la région
- Promotion, sensibilisation sur le développement de la production solaire
- Conseil, accompagnement sur le développement de la production solaire
- Contact : Simon DUCASSE, Délégué général, 06 76 93 88 19 , 02 85 52 39 93 simon@atlansun.fr

➤ Civam



- Association régionale et départementale pour un développement rural durable
- Le CIVAM définit et évalue la pertinence des projets d'installation de chaudières en réalisant des notes d'opportunité, et instruit les dossiers de demandes d'aides.
- Information, formation et communication sur la filière bois énergie (visites et démonstrations, ...),
- Gestion de l'approvisionnement et à la structuration de filières locales
- Agriculture durable : système économe & durable , installation, circuits courts....
- Contact : Clement Arnac, Animateur relais bois énergie, 02 40 14 59 00, energies@fdcivam44.org

➤ Atlanbois



- Atlanbois est l'association interprofessionnelle pour la promotion du bois en région Pays de la Loire
- Atlanbois anime le programme de **développement du bois énergie** pour les secteurs collectif/tertiaire et industriel
- une équipe d'animateurs bois énergie pour **accompagner** les maîtres d'ouvrage , **animer le réseau** des bureaux d'étude , **suivre et faciliter la réalisation de projets de chaufferie bois énergie.**
- Contact : Laura Pais, Animatrice Régionale, 02 40 73 68 02, 06 62 15 07 19 lpais@atlanbois.com

➤ SYDELA



- AODE pour 183 communes du département
- Développement de nouveaux services transition énergétique : Observatoire énergie, CEP Pays de Retz (développement en cours) audit énergétique, dispositif solaire en cours , COTER en cours, audit énergétique, mobilité (études carburants alternatifs...), smart GRID, PCAET (PROSPER...)
- Rayon d'action : département, EPCI, Communes
- Contact : Etienne Flambeaux, Responsable transition énergétique service ingénierie, 02 44 76 20 84 , etienne.flambeaux@sydel.fr



Mobiliser et s'appuyer sur les acteurs territoriaux pour la mise en œuvre du PCAET

➤ Autres partenaires

➤ AILE



- AILE anime le Plan biogaz Bretagne et Pays de la Loire soutenu par les Conseils régionaux et les Ademe de ces deux régions.
- AILE accompagne les projets de méthanisation agricole (individuels ou collectifs)
- Contact : Simone HRUSCHKA , simone.hruschka@aile.asso.fr, Adeline HAUMONT, adeline.haumont@aile.asso.fr Tél : 02 40 16 36 22

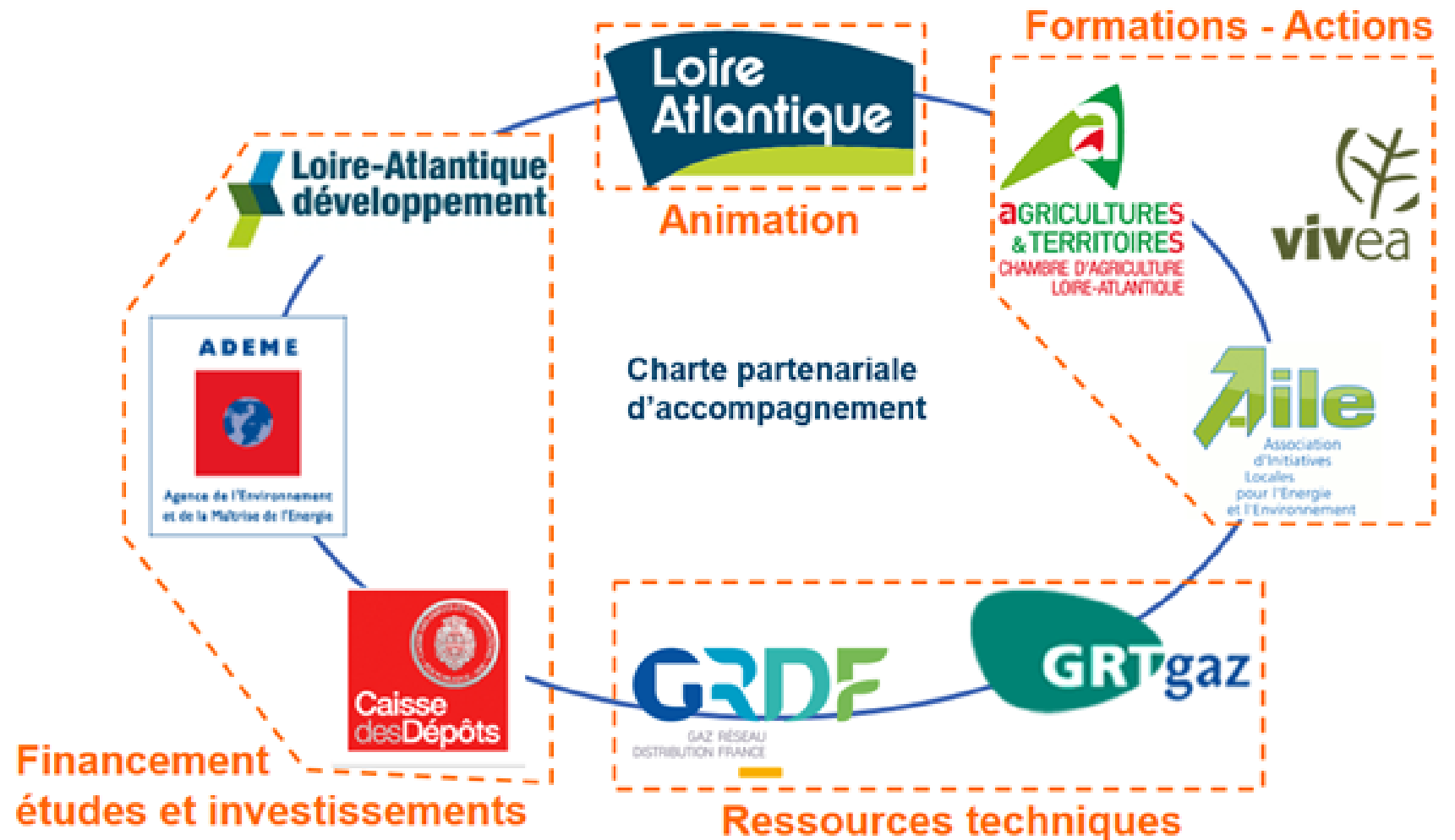


CoOpMétha-44

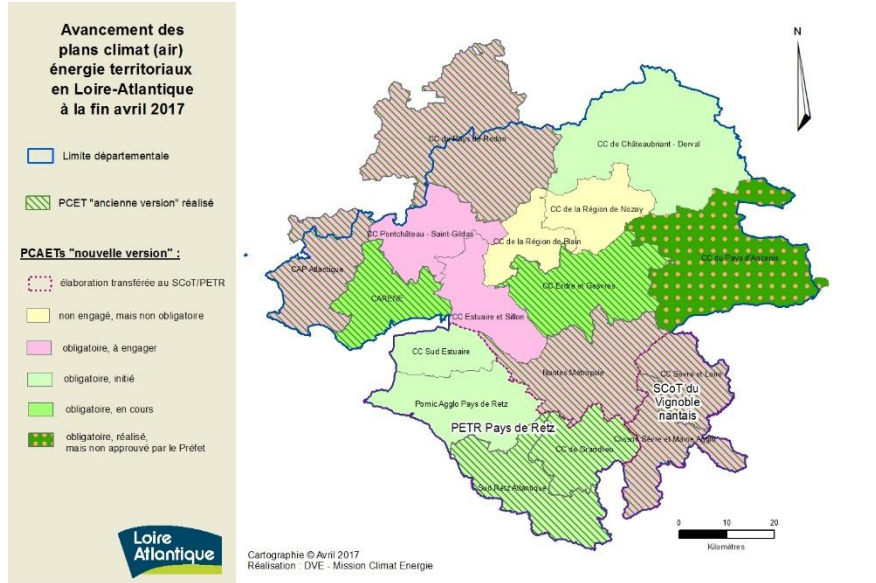
Coordination Opérationnelle Méthanisation 44

Le Département est à l'initiative du dispositif partenarial **CoOpMétha** et en assure l'animation.

Il met à la disposition de ses partenaires et des acteurs locaux les données de **CartoMétha**, analyse territorialisée des **gisements** de matières méthanisables et des **besoins** permanents de chaleur.

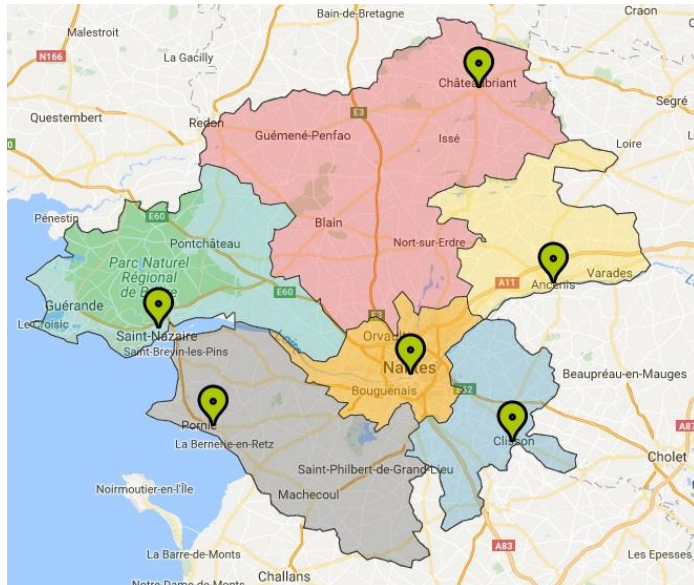


Les délégations territoriales du Département



Les délégations :

- mettent en œuvre les politiques départementales :
 - mobilité (vélo, covoiturage ...)
 - espaces naturels, foncier
 - habitat, solidarité
 - éducation (collèges)
 - culture, sport ...
- négocient et gèrent la politique de [soutien aux territoires](#) pour aider les projets locaux portant sur l'éducation, l'habitat, les mobilités et le numérique.



Mobiliser et s'appuyer sur les acteurs territoriaux pour la mise en œuvre du PCAET

➤ Stratégie / plan d'action

• Plan d'action

- Mobiliser les compétences et les réseaux des acteurs locaux pour mettre en œuvre les actions du PCAET
- Mutualiser les financements en s'appuyant sur des dispositifs existants portés par les acteurs locaux
- Créer des fiches actions communes, conventionner, confier la mise en œuvre d'opérations

Mobiliser et s'appuyer sur les acteurs territoriaux pour la mise en œuvre du PCAET

➤ Des 1^{er} actions rapides et peu coûteuses

• Exemples communes / élus

- Animation PCAET « chaufferie bois et réseau de chaleur pour le patrimoine public »
- Ex de sujets abordés : visite et présentation d'une installation, étape et financement d'un projets bois énergie, retours d'expériences...
- Ressources / acteurs locaux : Atlanbois, CIVAM
- Exemples d'autres sujets : Conseil en Energie Partagée , développement de la production solaire sur les bâtiments publics, carburant alternatif dans les flottes captives...

Mobiliser et s'appuyer sur les acteurs territoriaux pour la mise en œuvre du PCAET

- **Entreprises**

- Animation PCAET « Optimiser les consommations d'énergie dans l'entreprises »
- Ex de sujets abordés : présentation de l'offre de conseil et d'accompagnement énergie de la CCI (Eval' énergie, Pack énergie...)
- Ressources / acteurs locaux : CCI

Mobiliser et s'appuyer sur les acteurs territoriaux pour la mise en œuvre du PCAET

➤ Projets structurant

• Agriculture

- Enjeux PCAET réduction des émissions GES
- Accompagnement technique groupe d'agriculteurs sur l'évolution des pratiques culturales, animation de réunion d'informations...
- Mettre en place démarche d'approvisionnement produits locaux / restauration collective
- Ressources / acteurs locaux : Chambre d'agriculture, CIVAM

Mobiliser et s'appuyer sur les acteurs territoriaux pour la mise en œuvre du PCAET

➤ Projets développement local

• Enr, filière local

- Enjeux PCAET développer les ENR en valorisant les ressources locales
- Etude potentiel chaufferie bois , réseau de chaleur, approvisionnement sur le territoire , accompagnement des porteurs de projets
- Atlansun / ORACE opération «1.2..3... Solaire» accompagnement des entreprises pour sécuriser et réaliser des projets d'autoconsommation solaire.
- Ressources / acteurs locaux : Atlanbois, CIVAM

Mobiliser et s'appuyer sur les acteurs territoriaux pour la mise en œuvre du PCAET

➤ Projets développement local

• Enr, filière local

- Enjeux PCAET développer les ENR en valorisant les ressources locales
- Animer une démarche et mettre en œuvre des « Centrales Villageoises » photovoltaïque
- Ressources / acteurs locaux : Energie citoyenne Pays de la Loire, Co Watt

• Efficacité énergétique

- Enjeux réduire consommation et développer les ENR dans les communes
- Partenariat SYDELA / territoire pour la mise en œuvre du CEP, audits énergétiques