

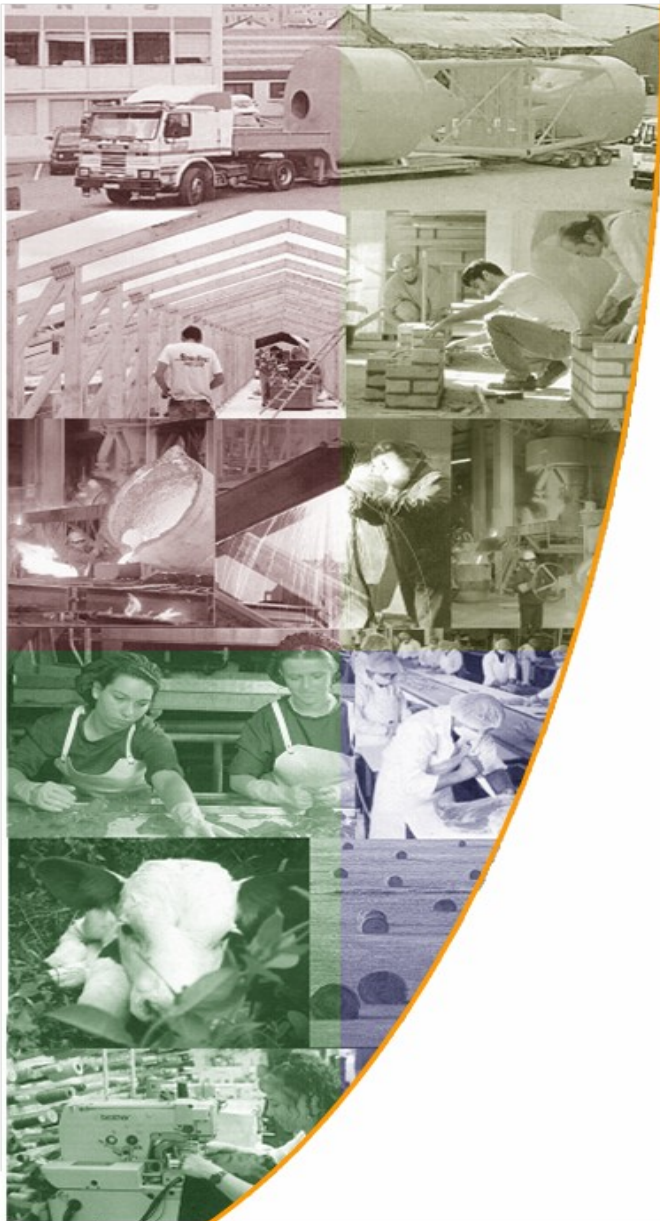
DÍAGNOSTÍC EMPLOÍ FORMACIÓN

EDITION 2005

Conseil de Développement

Observatoire Economique et Social

PAYS DE CHATEAUBRIANT

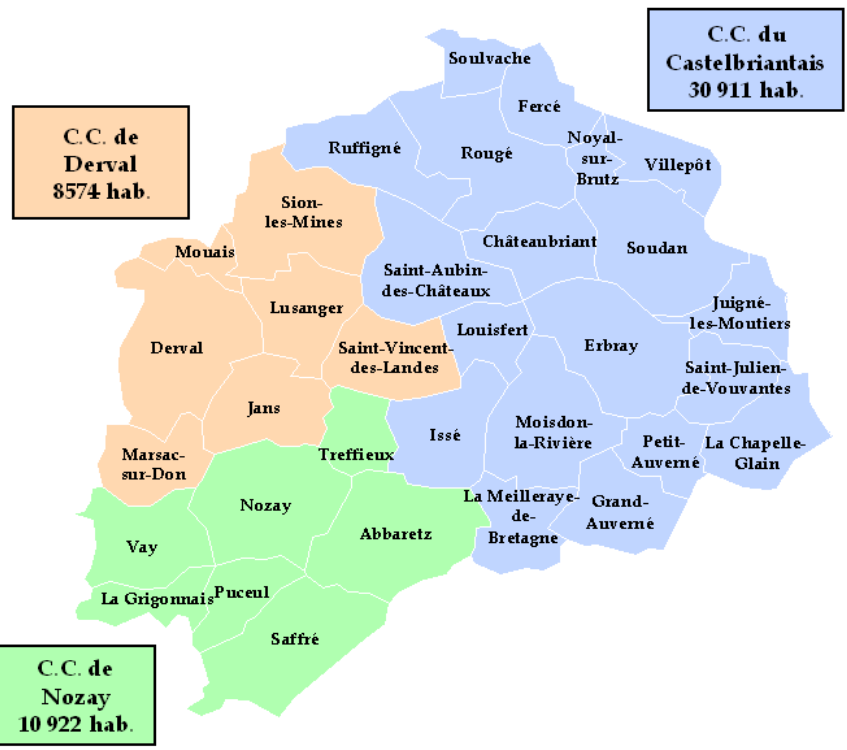


[Le diagnostic : méthode et contenu]

- Diagnostic partagé réalisé annuellement depuis 8 ans par un groupe technique composé d'une douzaine de structures intervenant localement dans le domaine de l'emploi, la formation, l'insertion et le développement économique.
- 3 champs étudiés :
 - ✓ L'emploi
 - ✓ La formation
 - ✓ Le marché du travail

L'économie du Pays de Châteaubriant

en quelques chiffres...



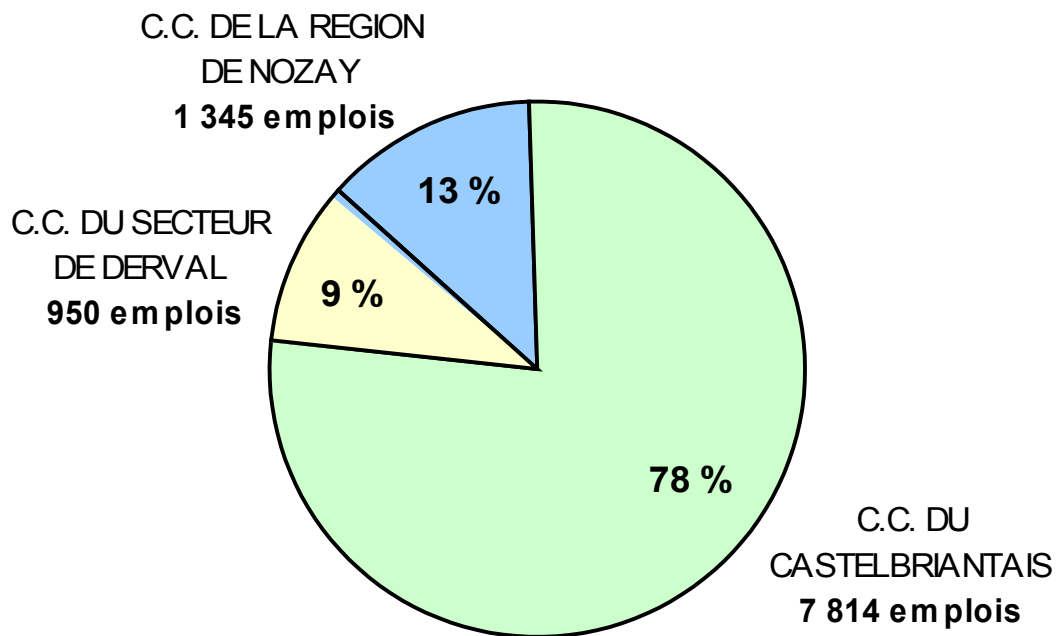
33 communes
50 407 habitants
44 habitants au km²

D'après les données INSEE du Recensement Général de la population de 1999, le Pays de Châteaubriant compte **17 524 emplois**, répartis comme suit :

- **l'agriculture** : 2 459 emplois (soit 14 % des emplois du Pays)
- **la construction** : 1 345 emplois (soit 8 %)
- **l'industrie** : 4 158 emplois (soit 24 %)
- **le tertiaire** : 9 562 emplois (soit 54 %)

L'emploi salarié

Les effectifs salariés du Pays de Châteaubriant au 31/12/04
Répartition par communauté de communes

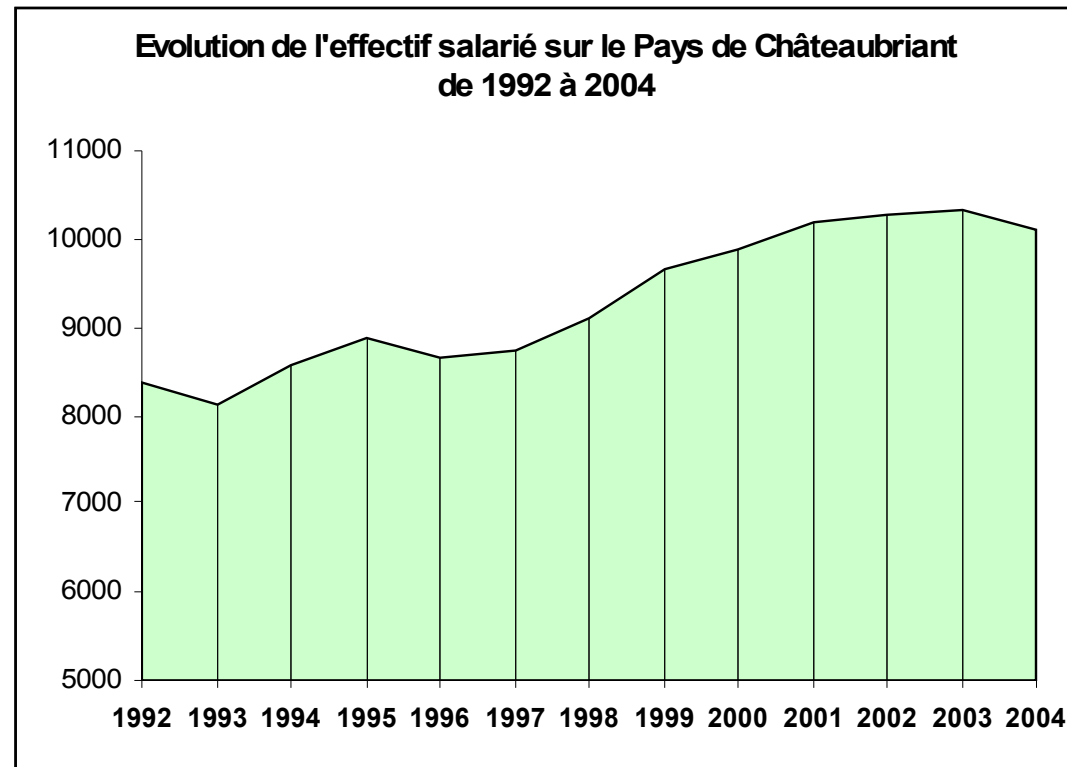


Au 31/12/04, le Pays de Châteaubriant compte 10 109 emplois salariés recensés par l'ASSEDIC.

Source : ASSEDIC des Pays de la Loire

L'emploi salarié

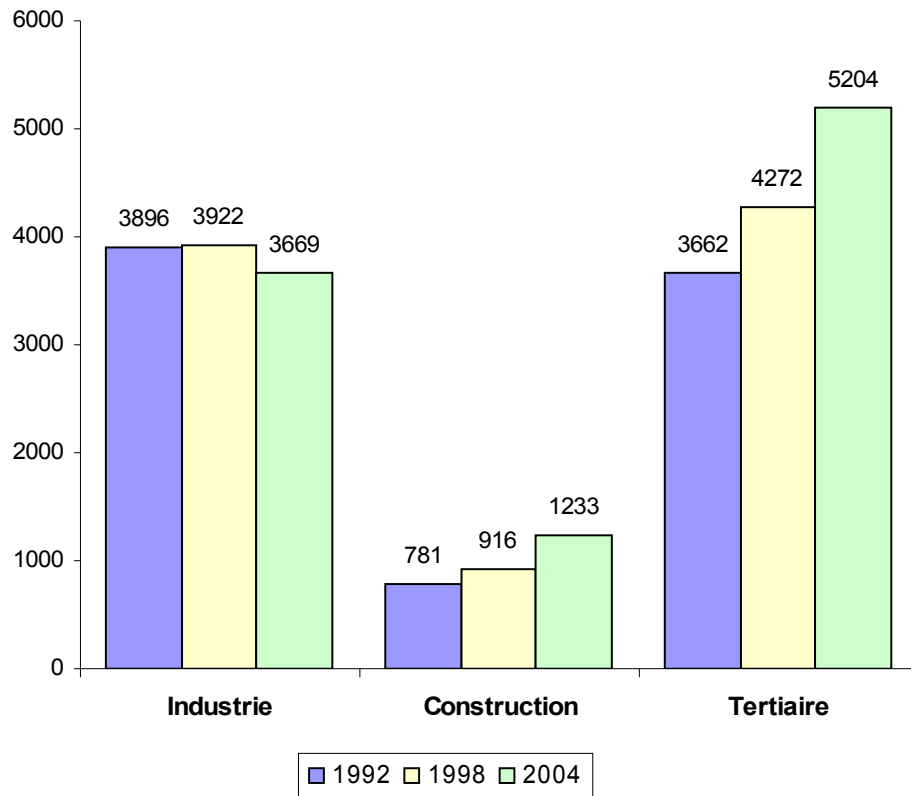
- De 1992 à 2004, l'emploi salarié a augmenté de plus de 20 % sur le Pays de Châteaubriant. L'effectif est ainsi passé de 8 380 à 10 109, soit **une hausse de 1 729 emplois salariés**.
- L'année 2004 est en rupture par rapport à la tendance générale puisque le Pays compte, en 2004, 224 emplois de moins qu'en 2003.



Source : ASSEDIC des Pays de la Loire

L'emploi salarié

Répartition de l'emploi salarié par secteur sur le
Pays de Châteaubriant en 1992, 1998 et 2004

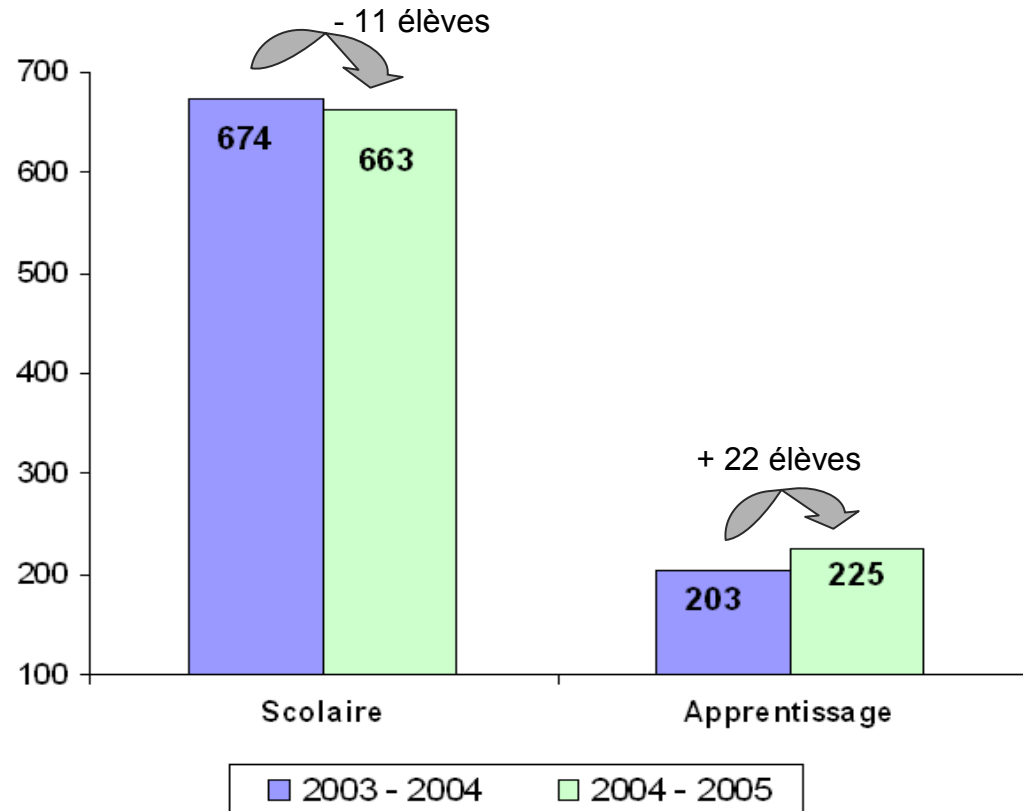


Un développement notable des activités tertiaires (+42 % entre 1992 et 2004) et du secteur de la construction (+58 %) couplé à une diminution des activités industrielles (-5,8%).

La formation initiale

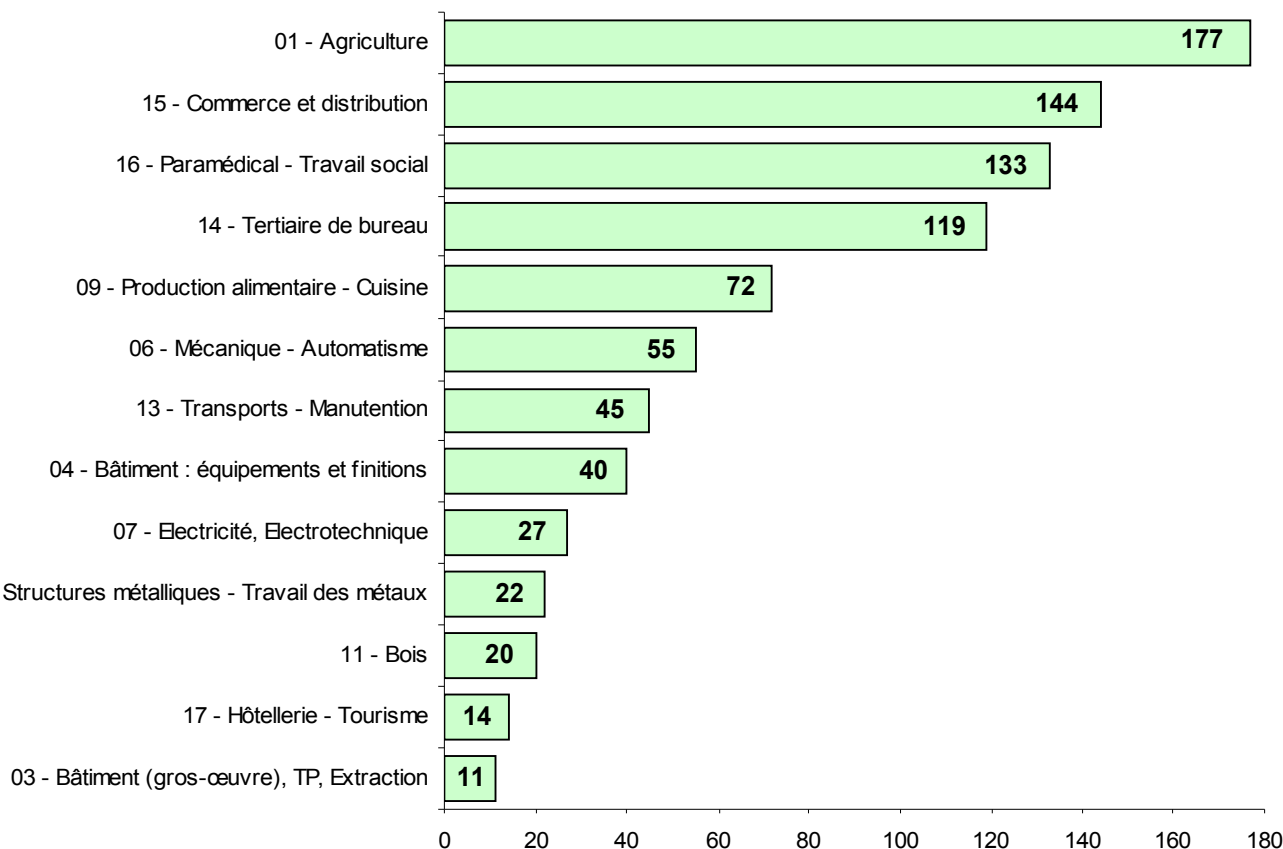
- En 2004/2005, 888 personnes sont inscrites en dernière année de formation sur le Pays de Châteaubriant. La voie scolaire représente 74,7 % des formés.
- 49,7 % des élèves scolarisés en 3^{ème} dans les établissements publics vont vers des BEP ou CAP (contre 34,5 % pour les Pays de la Loire).

Evolution des effectifs en voie scolaire et apprentissage sur le Pays de Châteaubriant



La formation initiale

Répartition des formés en 2004/2005 par Groupe formation Emploi



Sources : CIO, Chambre des Métiers, Chambre de Commerce et d'Industrie

**4 groupes
formation-emploi
concentrent 65 %
des élèves**

Les formations du secteur des services et du tertiaire attirent les jeunes tandis que celles du secteur industriel, déjà peu nombreuses sur le territoire, ont moins de candidats.

Le marché du travail

Les demandeurs d'emploi

Au 31 décembre 2005, **2 008 demandeurs d'emploi** sont inscrits en catégorie 1 et 6 sur le Pays de Châteaubriant. C'est 10,7 % de moins qu'en décembre 2004. Parmi eux :

- 27 % sont des jeunes de moins de 25 ans
- 50 % sont des femmes
- 36 % sont inscrits depuis plus d'un an à l'ANPE
- Près de 2 demandeurs d'emploi sur 3 ont un niveau de formation inférieur ou égal au niveau V (CAP, BEP)

Définition :

Demandeurs d'emploi de catégorie 1 et 6 = Demandeurs d'emploi à la recherche active d'un emploi en contrat à durée indéterminée et à temps plein (qu'ils soient immédiatement disponibles ou non).

Le marché du travail

Les offres d'emploi

- **L'A.N.P.E. a enregistré 1 873 offres d'emploi** sur le Pays de Châteaubriant en 2005 (16,2 % de plus qu'en 2004). Parmi ces offres :
 - 47 % sont des offres d'emplois durables (+ de 6 mois)
 - 46 % des emplois temporaires (de 1 à 6 mois)
 - 7 % des emplois occasionnels (moins d'1 mois)

Les métiers en tension

- Sur la zone d'emploi de Châteaubriant, sur l'ensemble des métiers, **4 offres d'emploi sont proposées pour 10 demandeurs** en moyenne.
- Néanmoins, **certains métiers restent tendus** :
 - **dans le secteur des industries agro-alimentaire** : Opérateur de transformation des viandes et Préparateur en produits carnés
 - **dans le secteur du bâtiment** : Couvreur, Ouvrier de la maçonnerie ,Conducteur d'engins de chantier

VIEILLISSEMENT INEGAL DES TERRITOIRES

principaux résultats de l'étude réalisée par l'INSEE en 2006



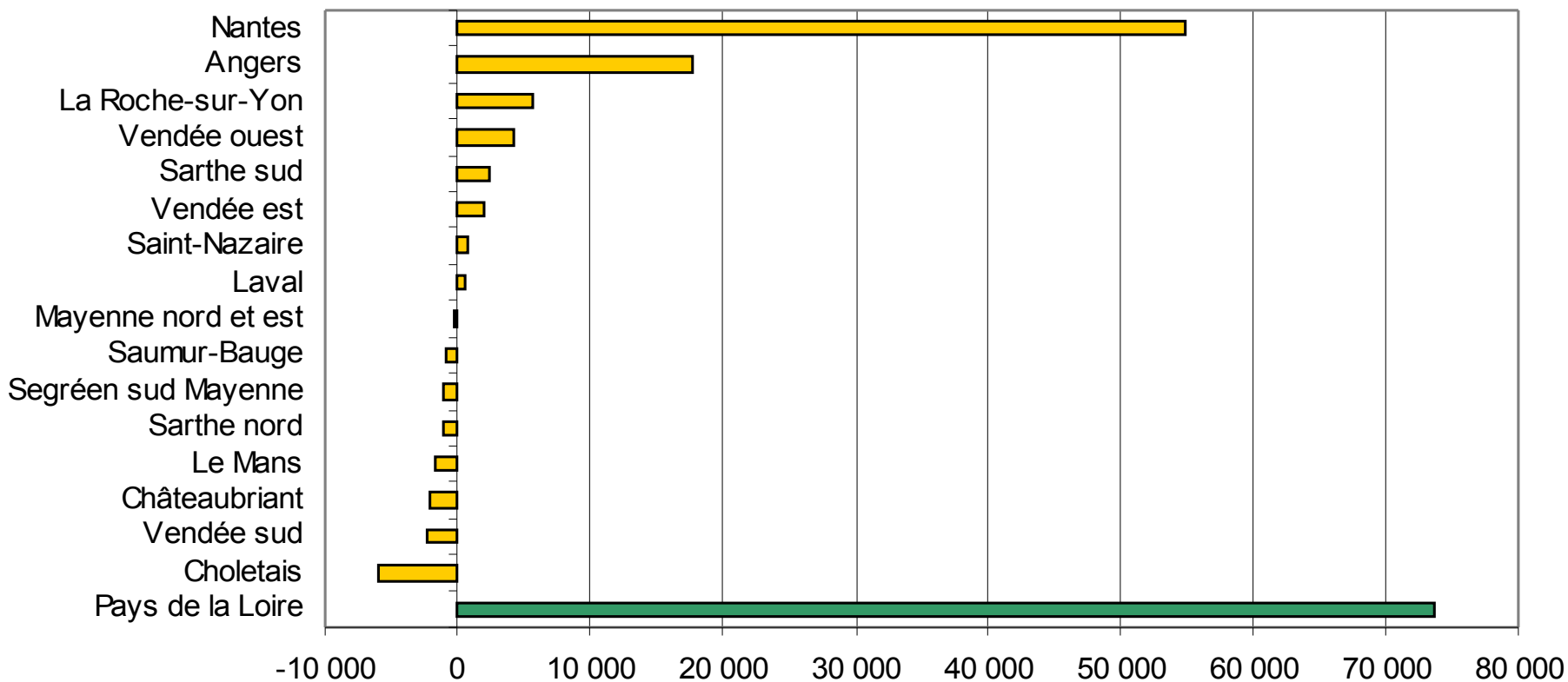
Zone d'emploi de Châteaubriant



PAYS DE LA LOIRE

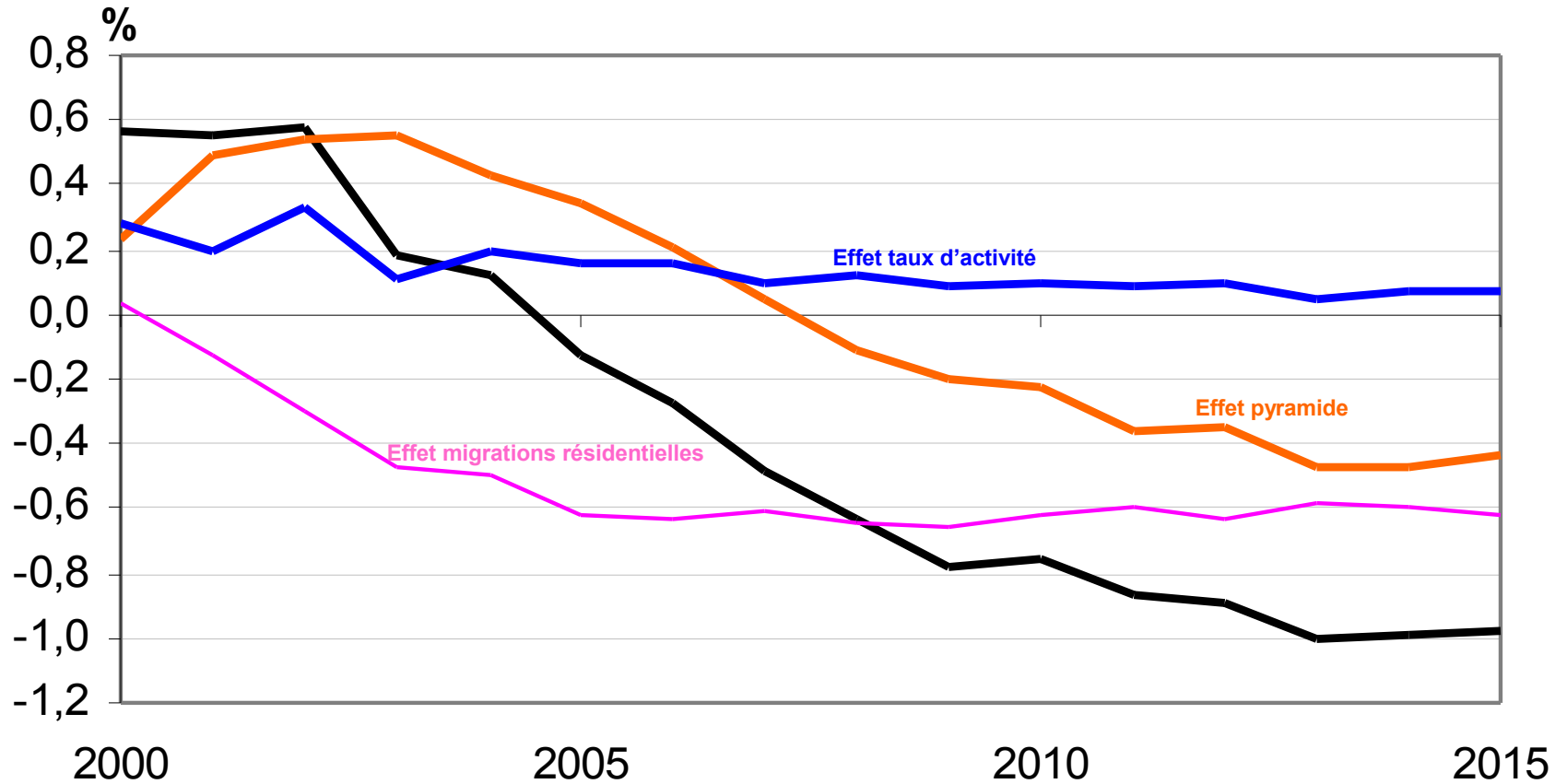
Évolution de la population active entre 1999-2015

Variation du nombre d'actifs entre 1999 et 2015 par zone d'emploi



Source : Insee - recensement de population 1999, OMPHALE

Les composantes de l'évolution de la population active



— variation annuelle — Effet Pyramide — Effet taux d'activité — Effet des migrations résidentielles

Enjeux

- Baisse de la population active
- Vieillissement
 - Gestion des ressources humaines
- Évolutions du territoire
 - Maintien des activités
 - Maintien des actifs