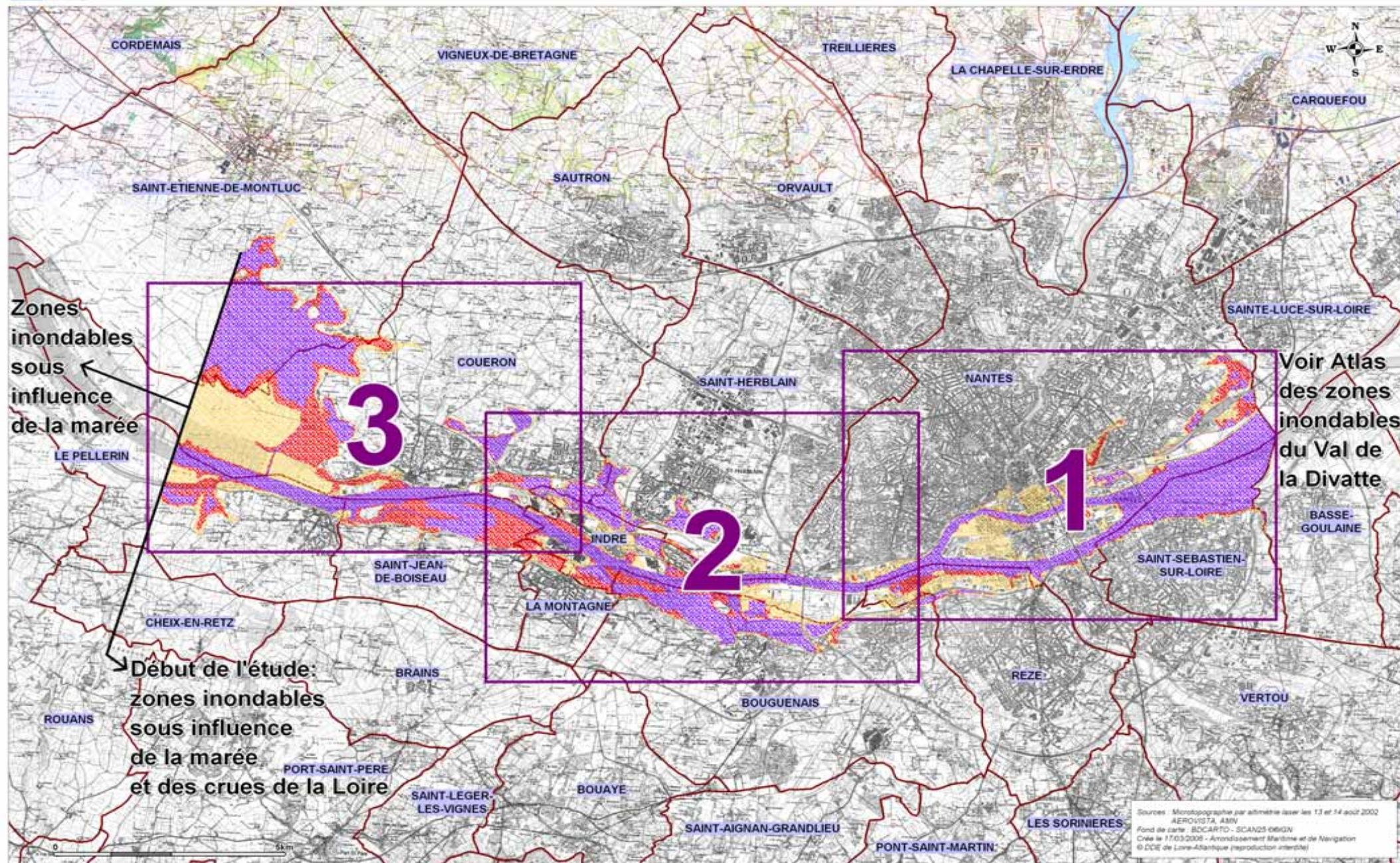
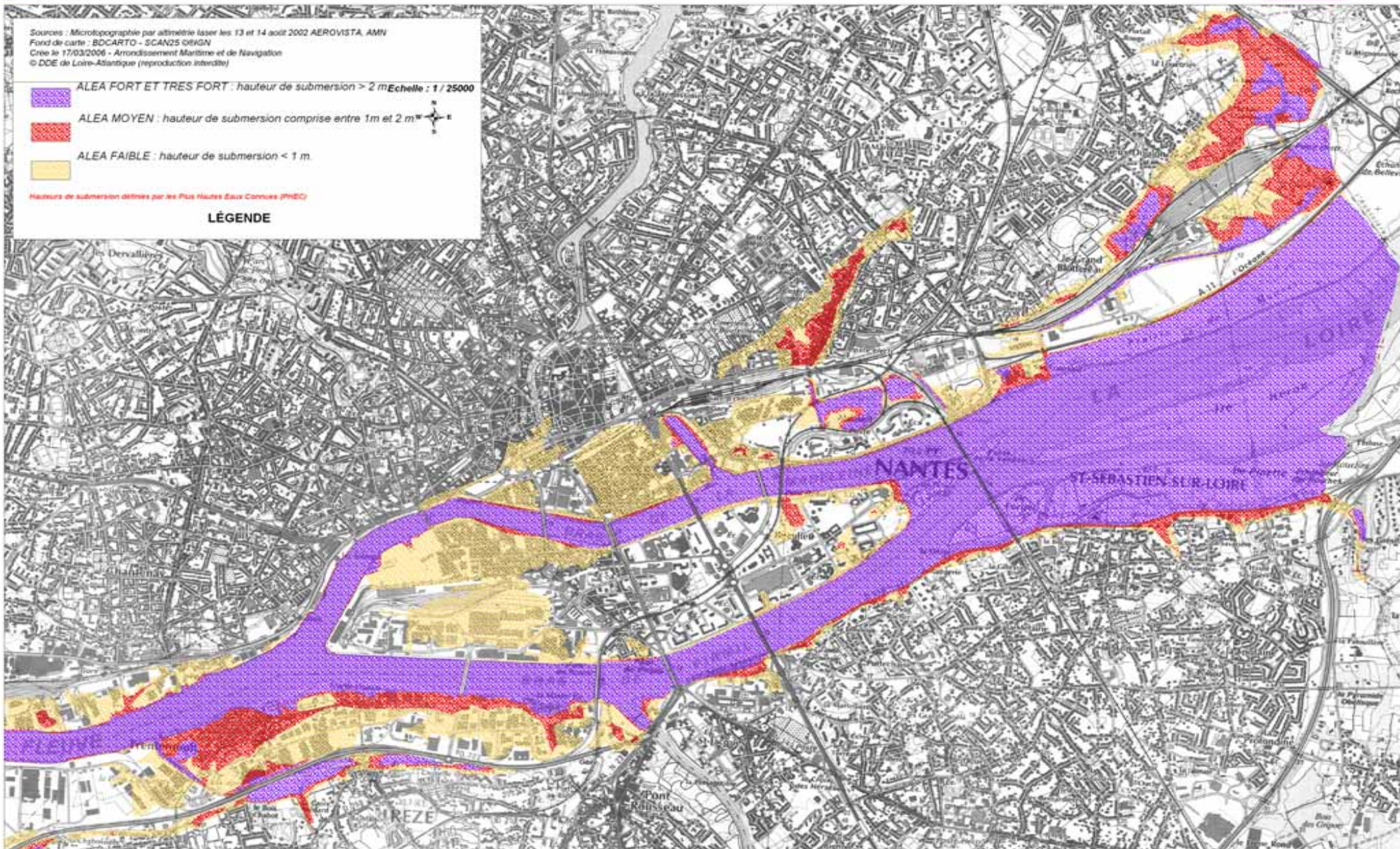


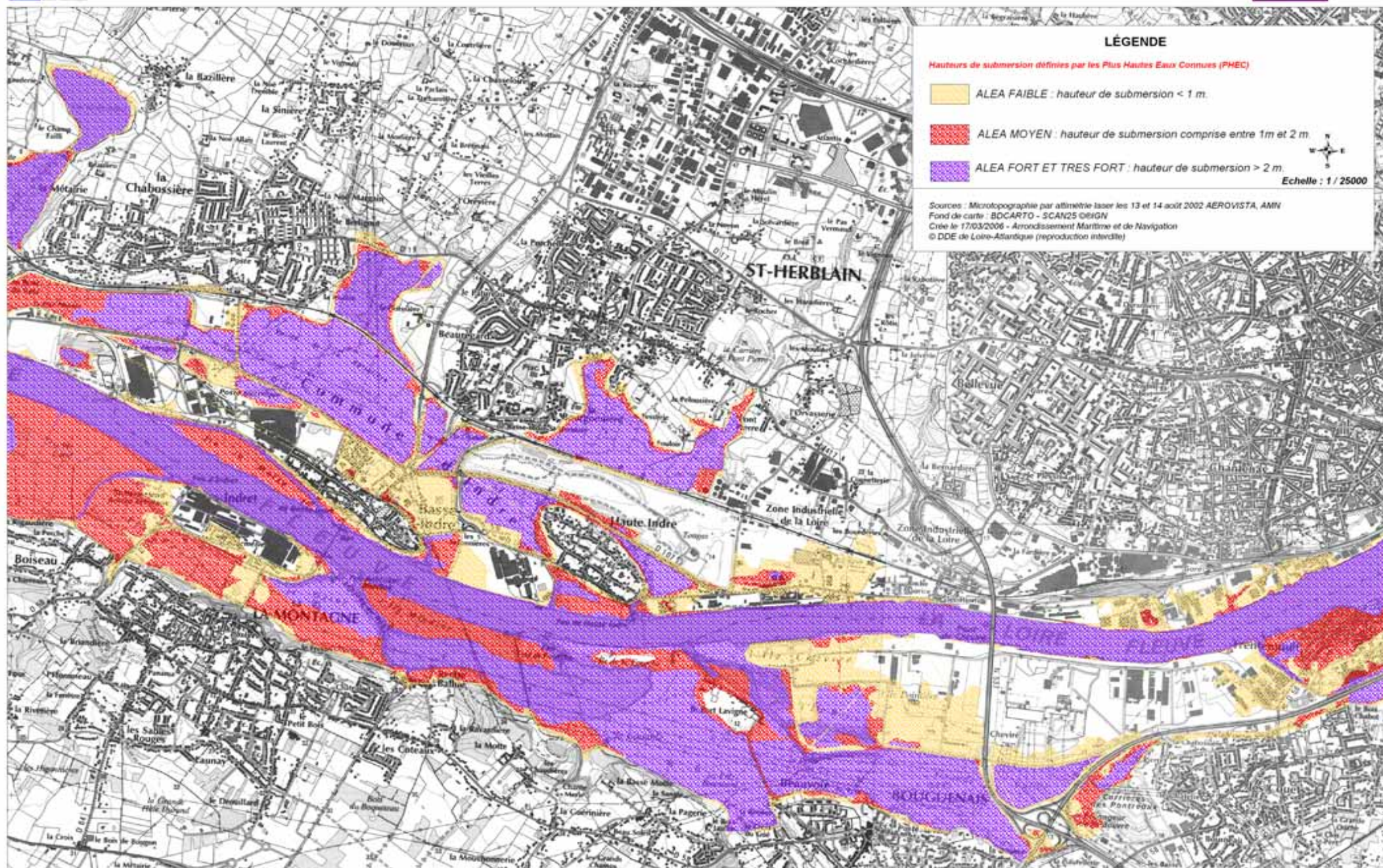
CARTE DES ALEAS

Vallée de la Loire de Saint-Sébastien-Sur-Loire au Pellerin

Aléas - Assemblage des planches








LÉGENDE

Hauteurs de submersion définies par les Plus Hautes Eaux Connues (PHEC)

- ALEA FAIBLE : hauteur de submersion < 1 m.
- ALEA MOYEN : hauteur de submersion comprise entre 1m et 2 m.
- ALEA FORT ET TRES FORT : hauteur de submersion > 2 m.



 Echelle : 1 / 25000

Sources : Microtopographie par altimétrie laser les 13 et 14 août 2002 AÉROVISTA, AMN
 Fond de carte : BOCARTO - SCAN25 ©IGN
 Créé le 17/03/2006 - Arrondissement Maritime et de Navigation
 © DDE de Loire-Atlantique (reproduction interdite)

