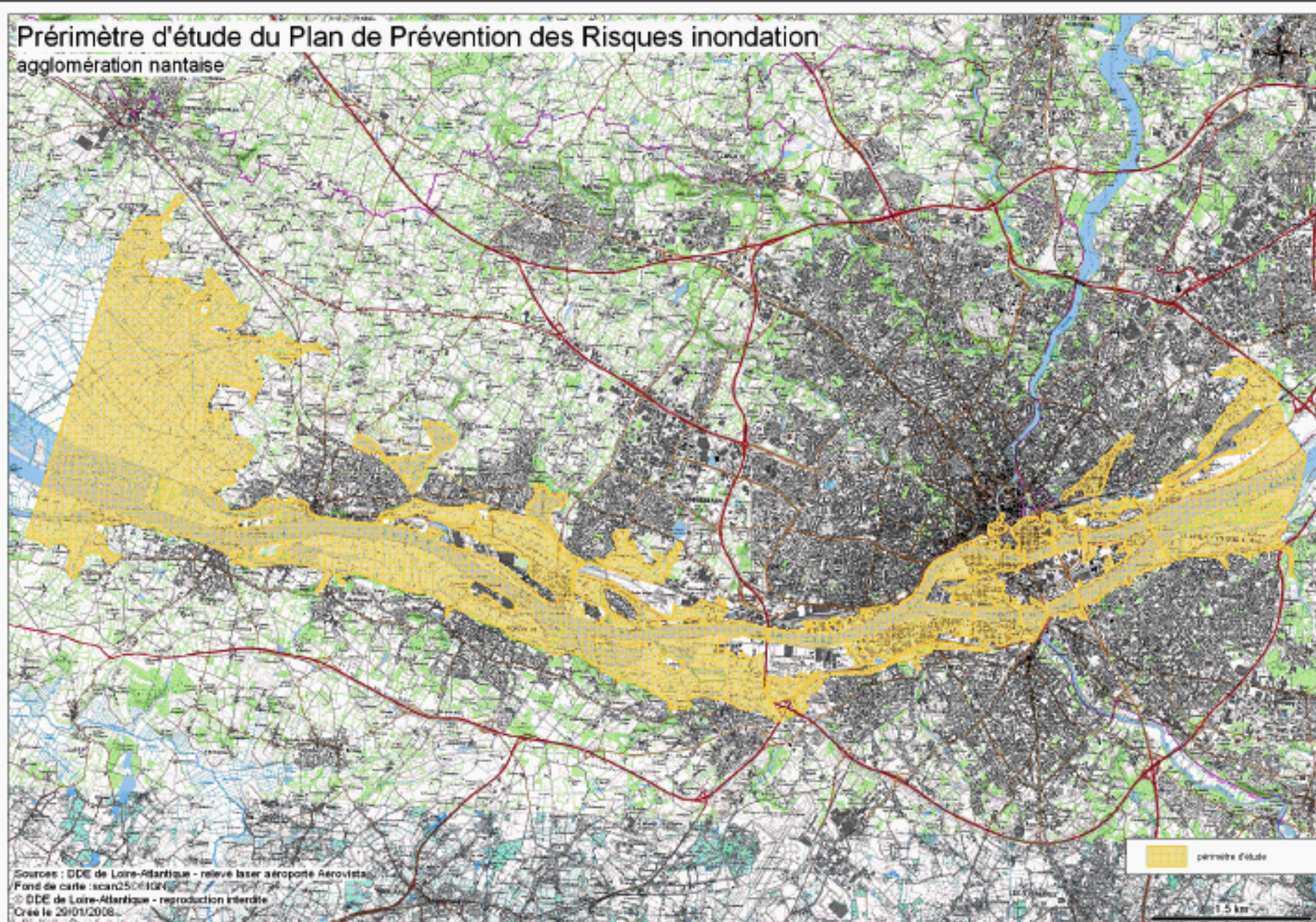


# Prérimètre d'étude du Plan de Prévention des Risques inondation agglomération nantaise



Sources : DDE de Loire-Atlantique - relevé laser aéroport Aerovista

Fond de carte : scan25 de l'IGN

© DDE de Loire-Atlantique - reproduction interdite

Créé le 29/01/2008

 périmètre d'étude

1,5 km