

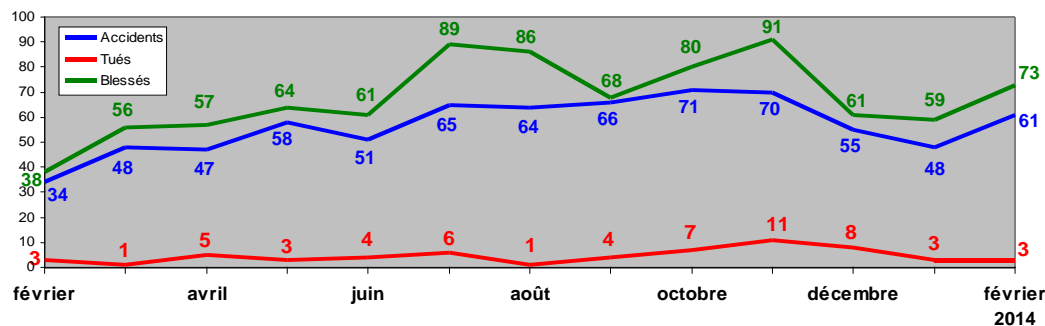


L'évolution négative de l'accidentalité corporelle routière, en Loire-Atlantique, en février 2014, est notamment due aux bons résultats enregistrés, à la même période, l'an dernier. Mais une augmentation importante du nombre d'accidents et de blessés est à noter par rapport à janvier 2014. Stabilité en revanche pour ce qui concerne l'accidentalité mortelle pour ce mois.

A l'issue du mois de février, la tendance de la mortalité sur nos routes s'établit toujours à **-5** par rapport à 2013 :

**Projection au 31 décembre 2014 : 56 tués (au 31 décembre 2013 : 61).**

**Accidentalité en Loire-Atlantique - Evolution depuis février 2013**



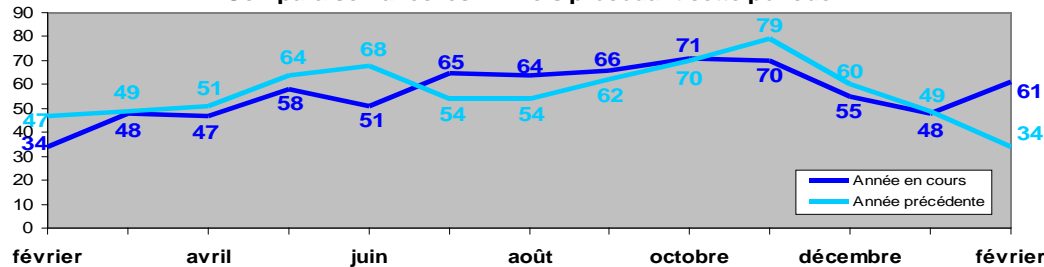
**Bilan de février**

	2013	2014	Tendance 2014/2013
Accidents	34	61	↑
Tués	3	3	↔
Blessés	38	73	↑

**ATTENTION:** les valeurs mentionnées dans ce suivi mensuel sont issues des remontées rapides des forces de l'ordre à l'exception du nombre de tués pour lequel les données sont corrigées.

## Comparaison des ATB à l'année précédente

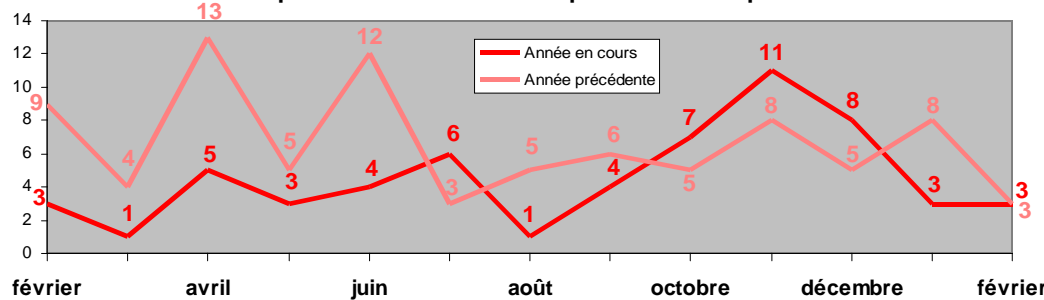
**Nombre d'accidents corporels mensuels sur les 12 derniers mois**  
Comparaison avec les 12 mois précédant cette période



**Evolution sur 12 mois**

	Du 01/03/12 au 28/02/13	Du 01/03/13 au 28/02/14	Tendance 2014/2013
Accidents	694	704	↑
Tués	77	56	↓
Blessés	871	845	↓

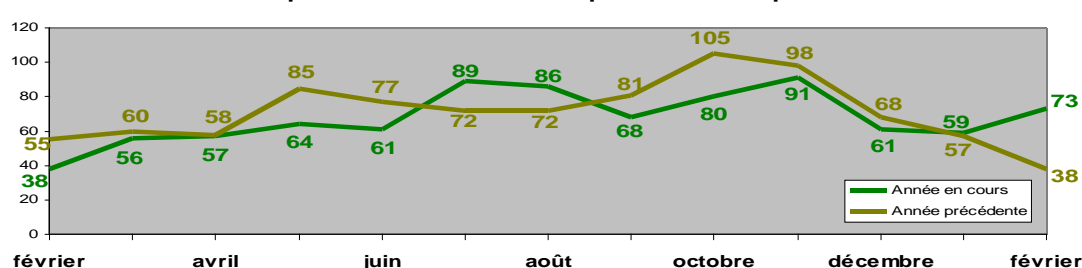
**Nombre de tués mensuels sur les 12 derniers mois**  
Comparaison avec les 12 mois précédant cette période



**Cumul depuis le 1<sup>er</sup> janvier**

	Jusqu'au 28/02/13	Jusqu'au 28/02/14	Tendance 2014/2013
Accidents	83	109	↑
Tués	11	6	↓
Blessés	95	132	↑

**Nombre de blessés mensuels sur les 12 derniers mois**  
Comparaison avec les 12 mois précédant cette période



**DEPARTEMENT DE LA LOIRE ATLANTIQUE**  
Carte des accidents mortels de février 2014



Vers  
LAVAL

Vers  
RENNES

Vers  
PARIS

Vers  
POITIERS

Vers  
BORDEAUX  
A83

Vers  
VANNES

**Le 23 février 2014**  
**à Nantes - Porte d'Orvault A82/A844**  
1 accident mortel:  
1 VL - 1 tué  
1 homme - 21 ans

**Le 12 février 2014**  
**à La régrippière - VC**  
1 accident mortel:  
1 cyclo - 1 tué  
1 homme - 31 ans

**Le 8 février 2014**  
**à Nantes - Bd Léon Jouhaux**  
1 accident mortel:  
1 piéton - 1 tué  
1 femme - 77 ans

