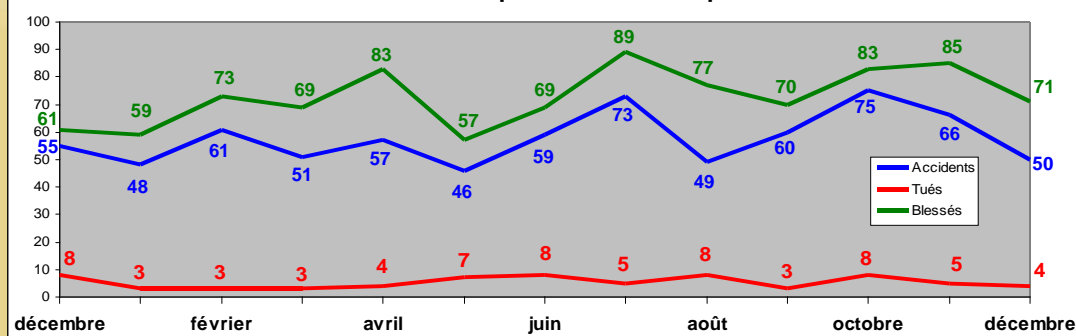


Décembre 2014 confirme l'amélioration des chiffres de l'accidentalité routière en Loire-Atlantique, déjà perceptible en novembre.

Finalement à l'issue de ce mois, on dénombre 61 tués sur nos routes au cours de l'année 2014, soit la même valeur que l'an dernier.

Le nombre d'accidents n'est que légèrement supérieur à celui de 2013, alors que celui des blessés a subi une forte augmentation (+ 9,5%)

Accidentalité en Loire-Atlantique - Evolution depuis décembre 2013



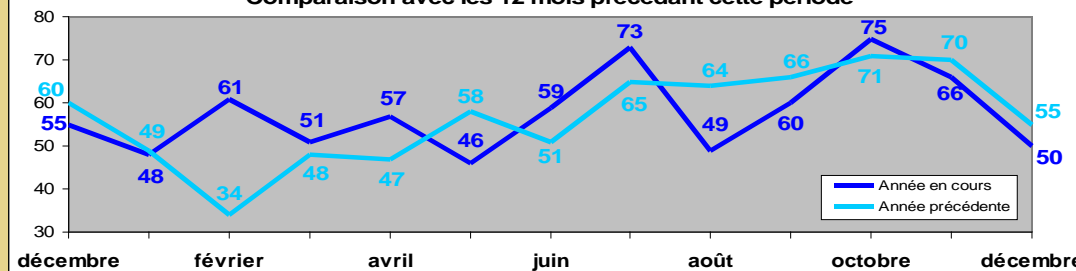
Bilan de décembre

	2013	2014	Tendance 2014/2013
Accidents	55	50	→
Tués	8	4	→
Blessés	61	71	→

**ATTENTION:** les valeurs mentionnées dans ce suivi mensuel sont issues des remontées rapides des forces de l'ordre à l'exception du nombre de tués pour lequel les données sont corrigées.

## Comparaison des ATB à l'année précédente

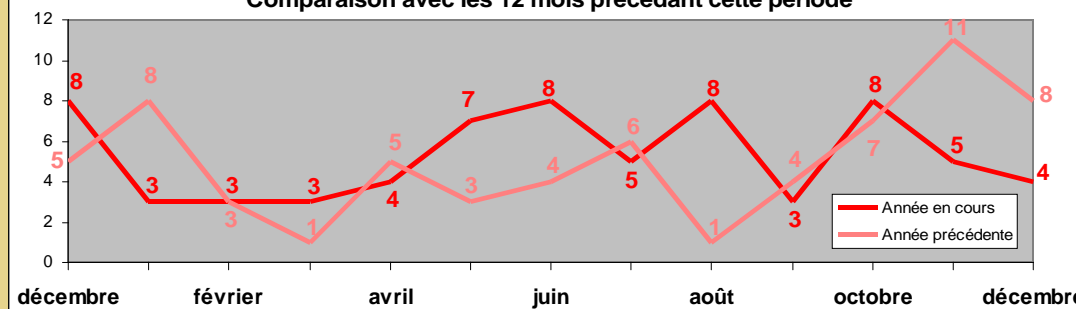
Nombre d'accidents corporels mensuels sur les 12 derniers mois  
Comparaison avec les 12 mois précédant cette période



Evolution sur 12 mois

	Du 01/01/13 au 31/12/13	Du 01/01/14 au 31/12/14	Tendance 2014/2013
Accidents	678	695	→
Tués	61	61	→
Blessés	808	885	→

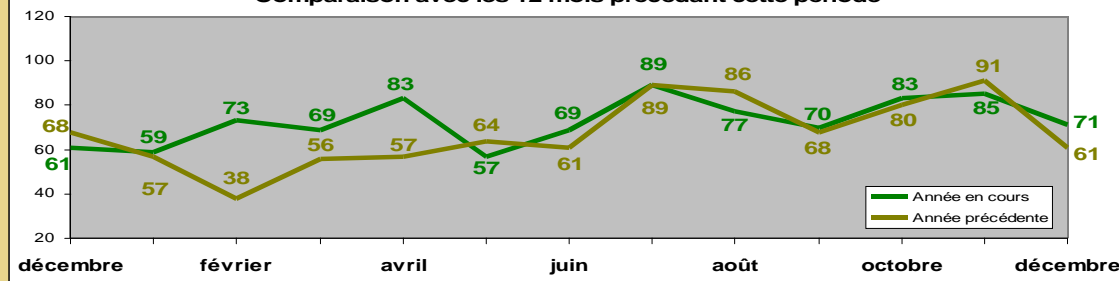
Nombre de tués mensuels sur les 12 derniers mois  
Comparaison avec les 12 mois précédant cette période



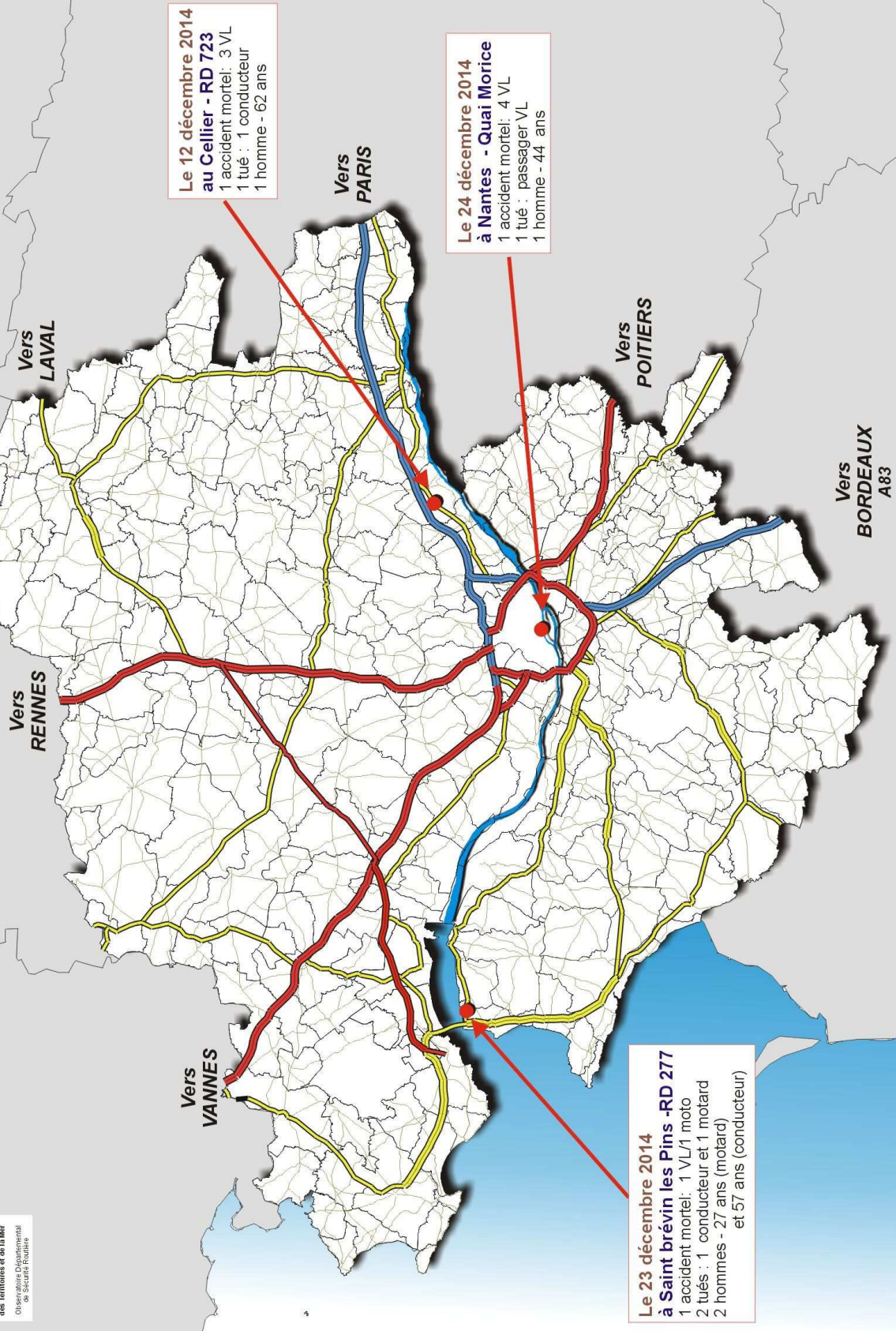
Cumul depuis le 1<sup>er</sup> janvier

	Jusqu'au 31/12/13	Jusqu'au 31/12/14	Tendance 2014/2013
Accidents	678	695	→
Tués	61	61	→
Blessés	808	885	→

Nombre de blessés mensuels sur les 12 derniers mois  
Comparaison avec les 12 mois précédant cette période



**DEPARTEMENT DE LA LOIRE ATLANTIQUE**  
Carte des accidents mortels de décembre 2014



**Le 12 décembre 2014**  
**au Cellier - RD 723**  
1 accident mortel: 3 VL  
1 tué : 1 conducteur  
1 homme - 62 ans

**Le 24 décembre 2014**  
**à Nantes - Quai Morice**  
1 accident mortel: 4 VL  
1 tué : passager VL  
1 homme - 44 ans

**Le 23 décembre 2014**  
**à Saint brévin les Pins - RD 277**  
1 accident mortel: 1 VL/1 moto  
2 tués : 1 conducteur et 1 motard  
2 hommes - 27 ans (motard)  
et 57 ans (conducteur)