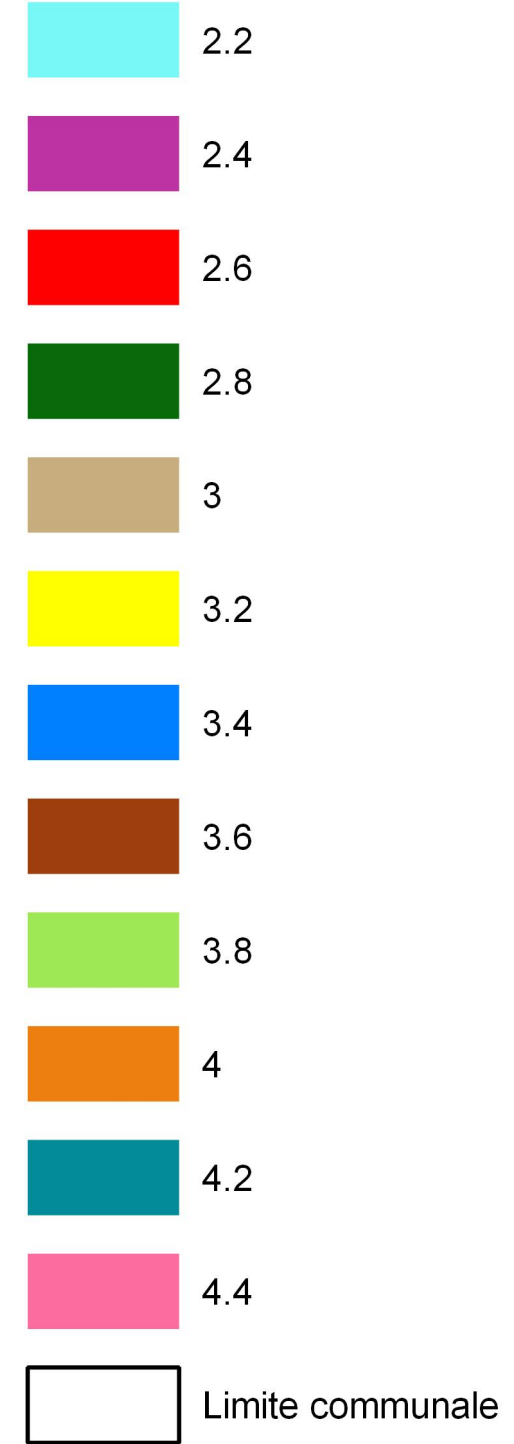
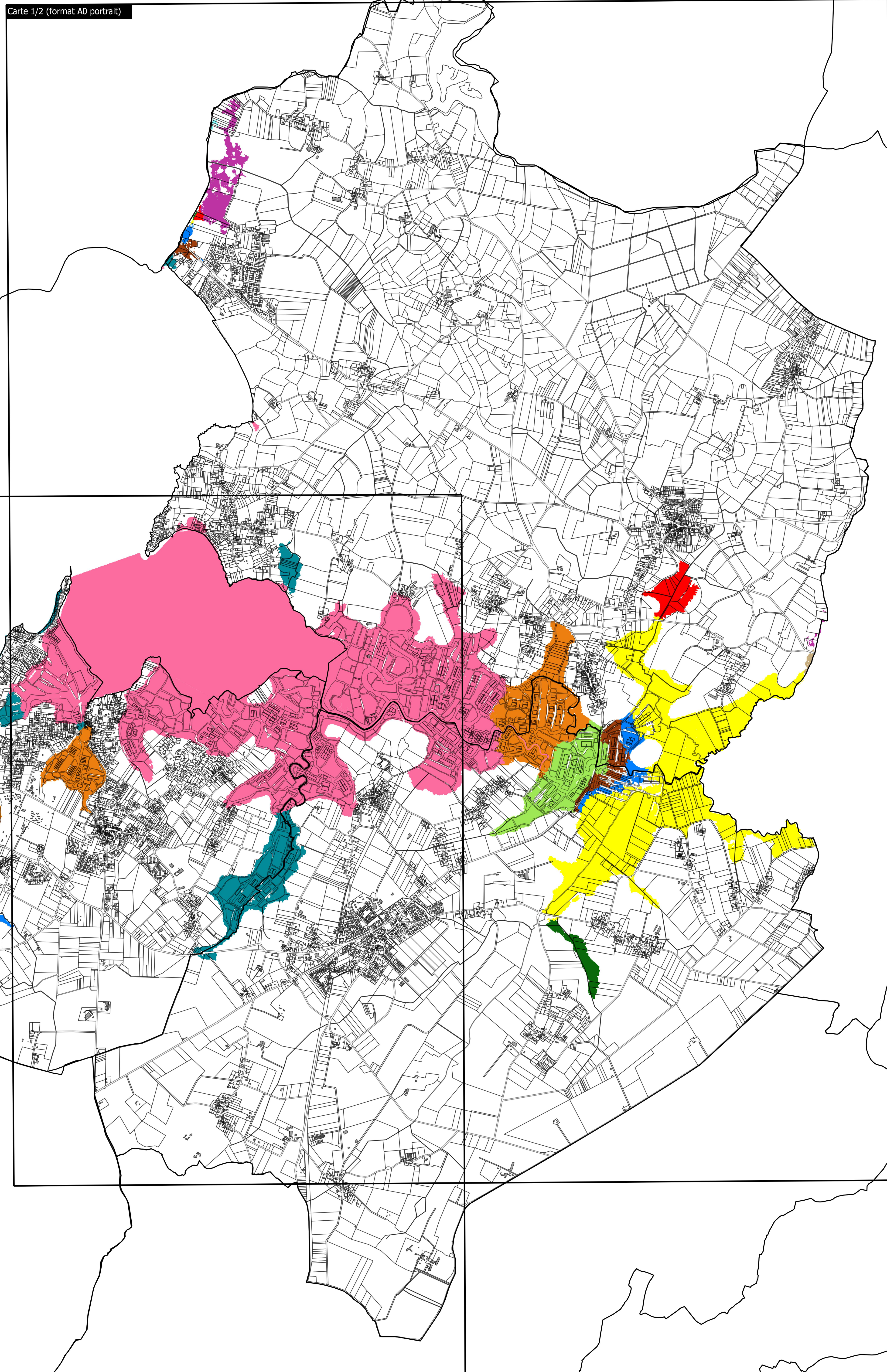


Légende

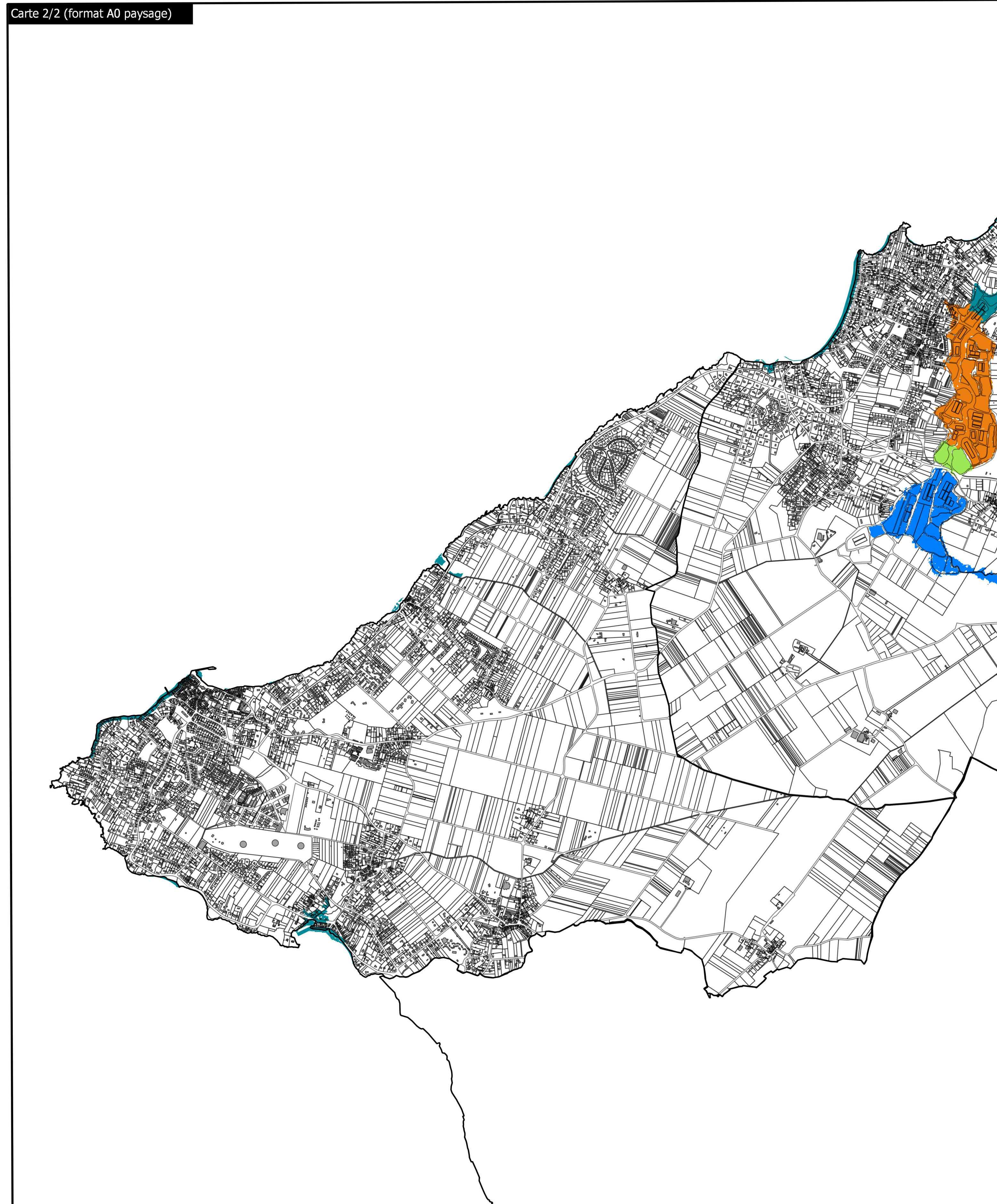
Cotes de référence Xynthia + 20cm (en m NGF/IGN 69)



Carte 1/2 (format A0 portrait)



Carte 2/2 (format A0 paysage)



0 1 km



**PLAN DE PREVENTION DES RISQUES LITTORAUX
DE LA BAIE DE PONT MAHE / TRAIT DE PEN BE**

Communes de ASSERAC, MESQUER, PIRIAC-SUR-MER
et SAINT-MOLF

Carte des cotes de référence Xynthia + 20cm

Carte d'assemblage
format d'impression A0 paysage

Version novembre 2017