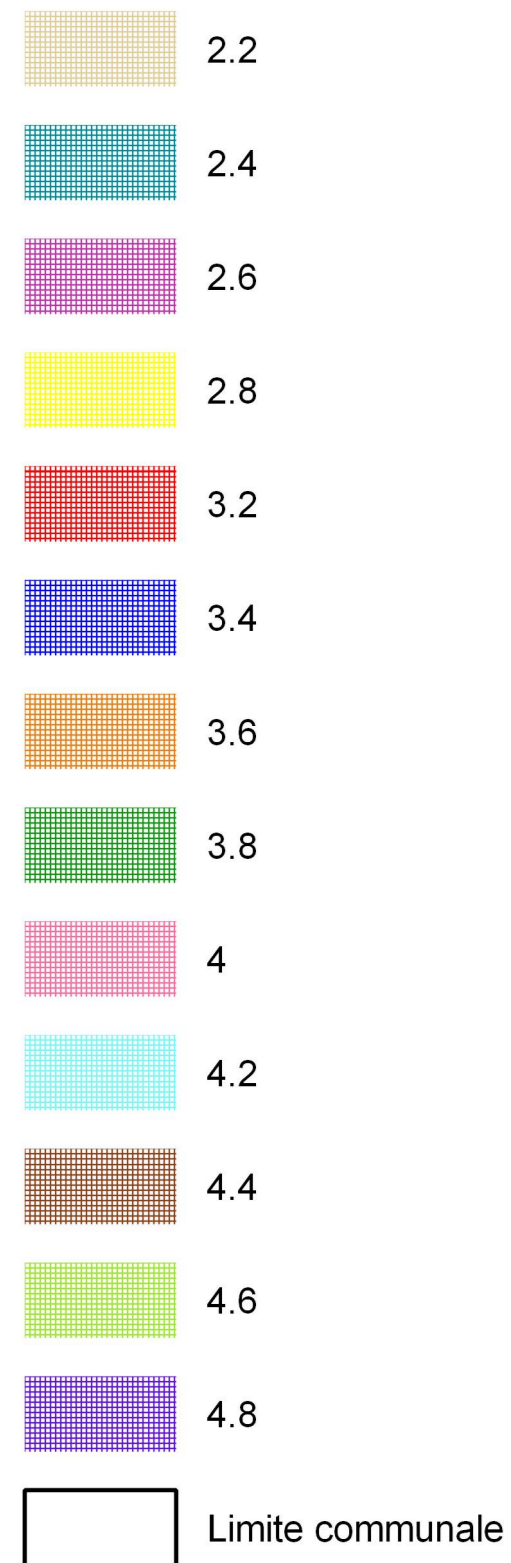


Légende

Cotes de référence Xynthia + 60cm (en m NGF/IGN 69)



**PLAN DE PREVENTION DES RISQUES LITTORAUX
DE LA BAIE DE PONT MAHE / TRAIT DE PEN BE**

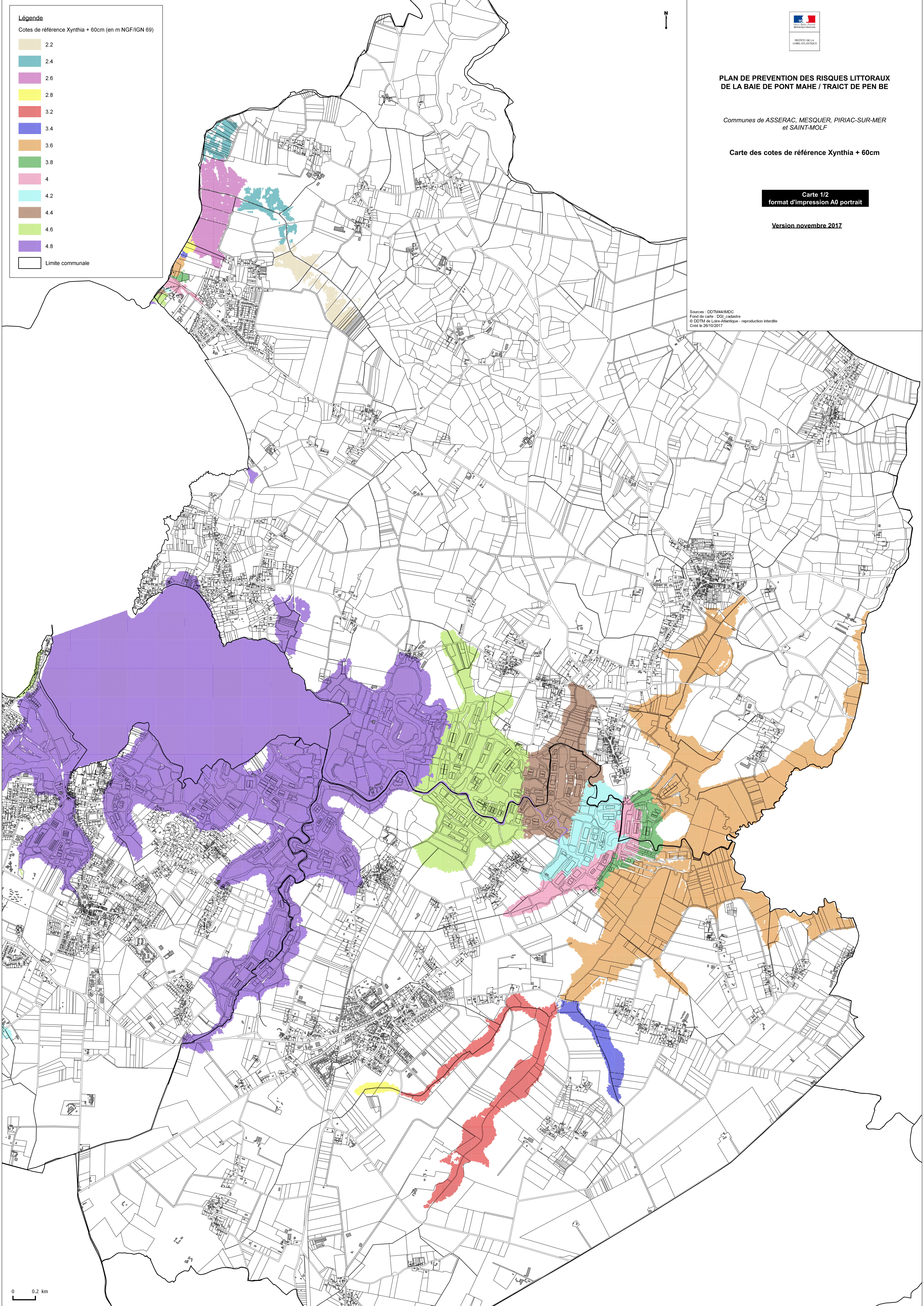
Communes de ASSERAC, MESQUER, PIRIAC-SUR-MER
et SAINT-MOLF

Carte des cotes de référence Xynthia + 60cm

Carte 1/2
format d'impression A0 portrait

Version novembre 2017

Sources : DDTM44/MDC
Fond de carte : DGI, cadastre
© DDTM de Loire-Atlantique - reproduction interdite
Créé le 26/10/2017



0 0.2 km