



PRÉFÈTE DE LA
SEINE-SAINT-DENIS

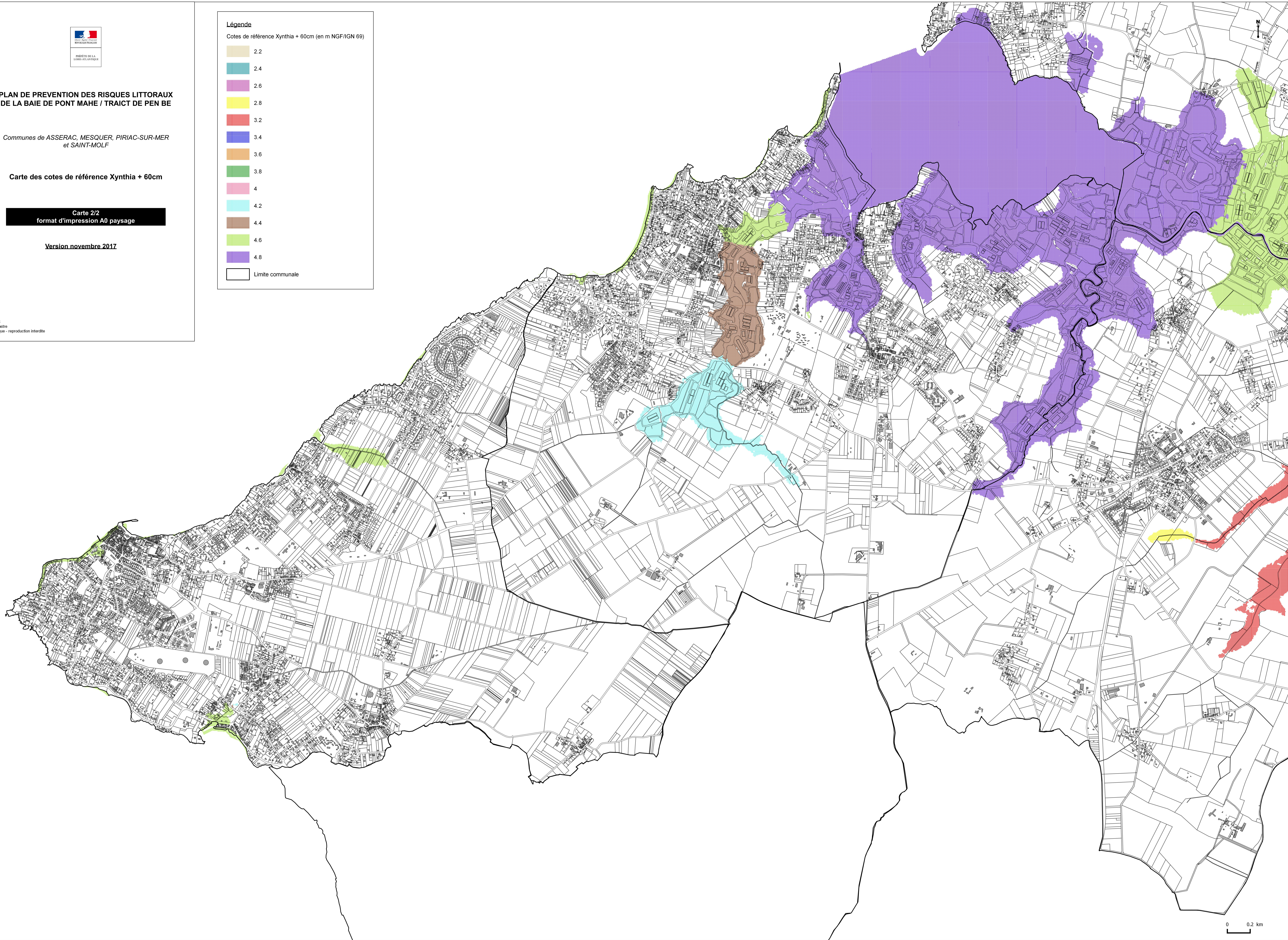
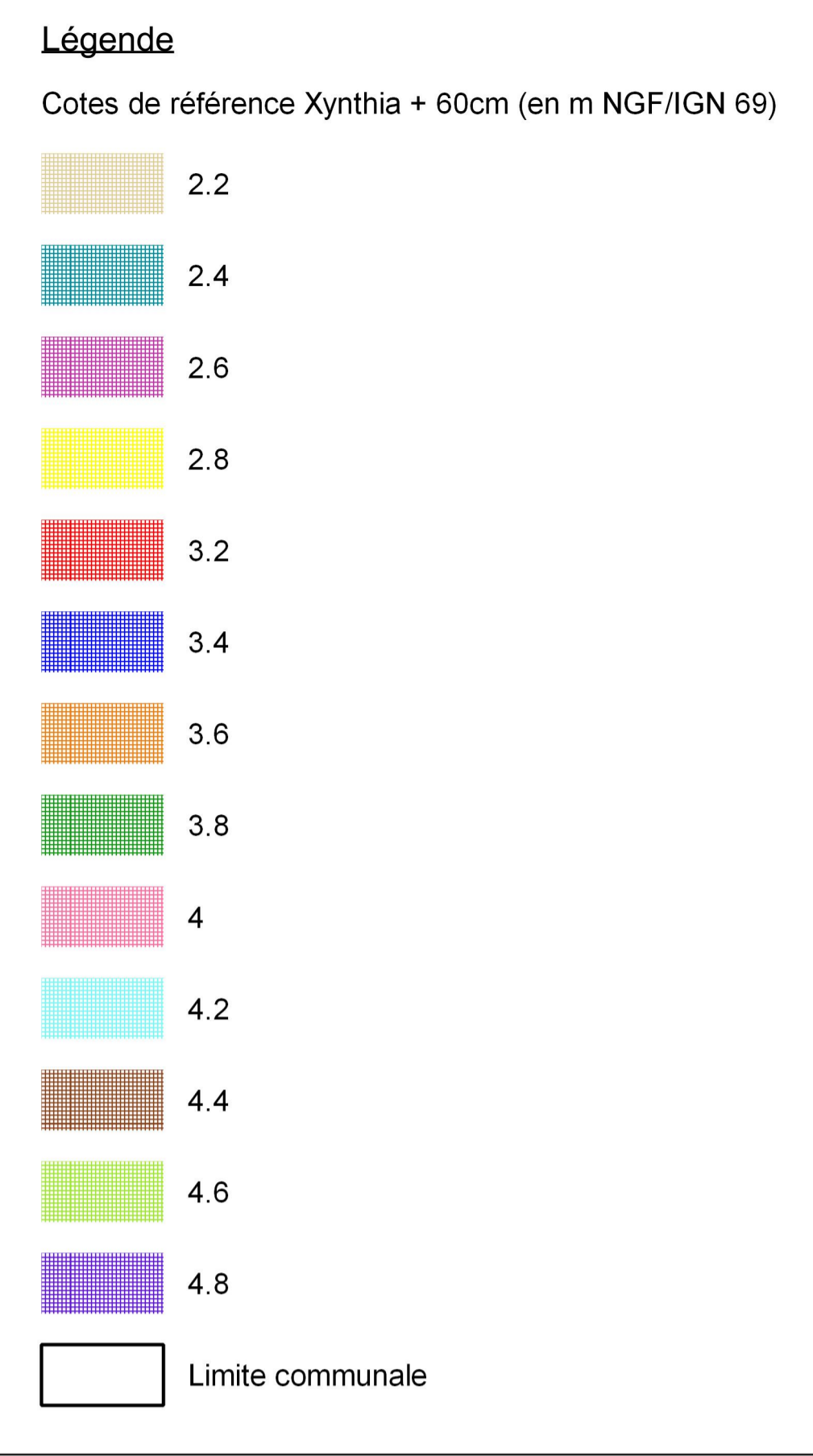
PLAN DE PREVENTION DES RISQUES LITTORAUX DE LA BAIE DE PONT MAHE / TRAIT DE PEN BE

Communes de ASSERAC, MESQUER, PIRIAC-SUR-MER
et SAINT-MOLF

Carte des cotes de référence Xynthia + 60cm

Carte 2/2
format d'impression A0 paysage

Version novembre 2017



0 0.2 km

Sources : DDTM44/IMDC
Fond de carte : DGI_cadastre
© DDTM de Loire-Atlantique - reproduction interdite
Créé le 26/10/2017