



PRÉFÈTE DE LA
SEINE-SAINT-DENIS

PLAN DE PREVENTION DES RISQUES LITTORAUX DE LA BAIE DE PONT MAHE / TRAIT DE PEN BE

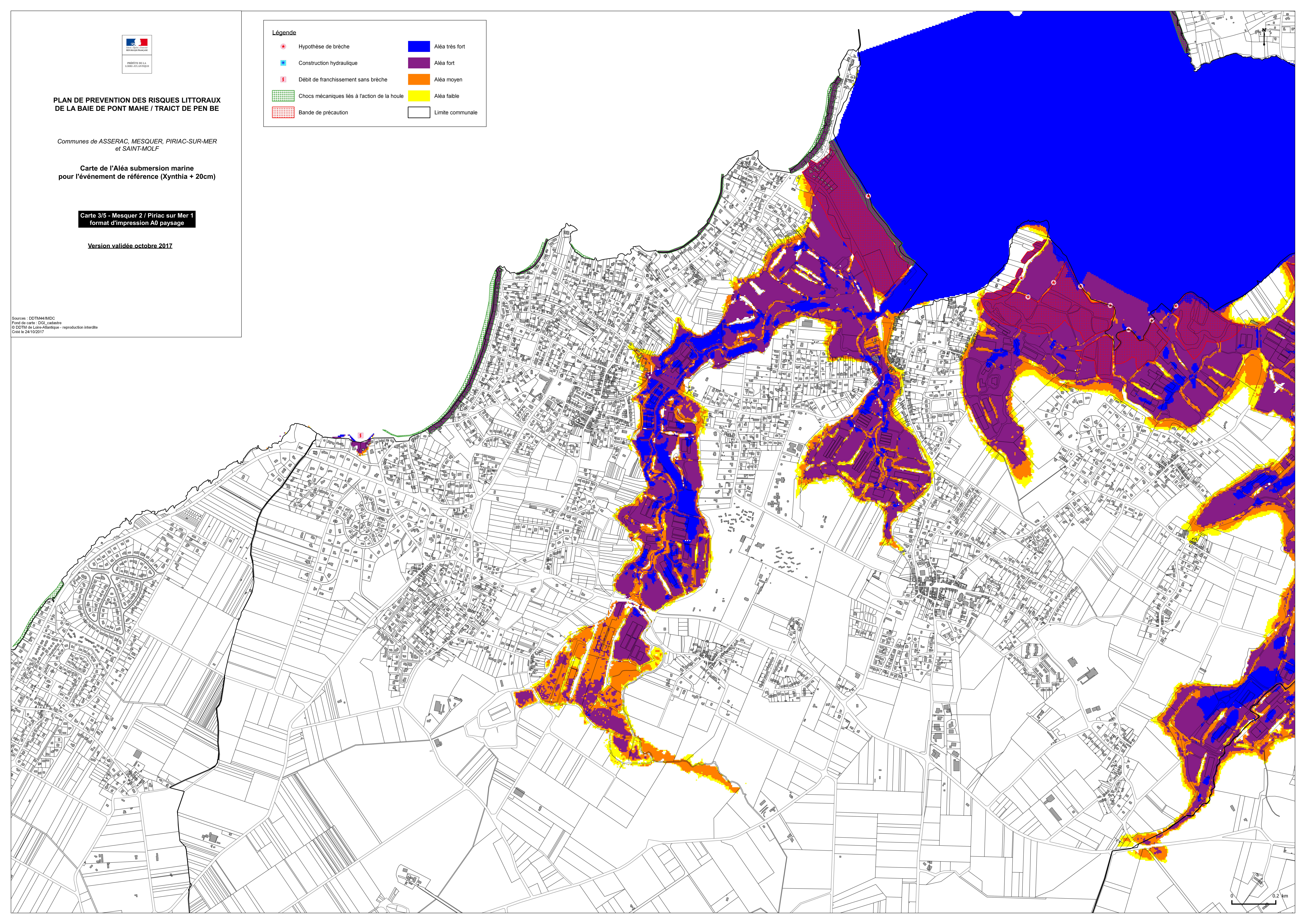
Communes de ASSERAC, MESQUER, PIRIAC-SUR-MER
et SAINT-MOLF

Carte de l'Aléa submersion marine
pour l'événement de référence (Xynthia + 20cm)

Carte 3/5 - Mesquer 2 / Piriac sur Mer 1
format d'impression A0 paysage

Version validée octobre 2017

Légende	
	Hypothèse de brèche
	Aléa très fort
	Construction hydraulique
	Aléa fort
	Débit de franchissement sans brèche
	Aléa moyen
	Chocs mécaniques liés à l'action de la houle
	Aléa faible
	Bande de précaution
	Limite communale



0 0.2 km

Sources : DDTM44/IMDC
Fond de carte : DGI_cadastre
© DDTM de Loire-Atlantique - reproduction interdite
Créé le 24/10/2017