



PRÉFÈTE DE LA
SEINE-SAINT-DENIS

**PLAN DE PREVENTION DES RISQUES LITTORAUX
DE LA BAIE DE PONT MAHE / TRAIT DE PEN BE**



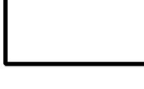
Communes de ASSERAC, MESQUER, PIRIAC-SUR-MER
et SAINT-MOLF

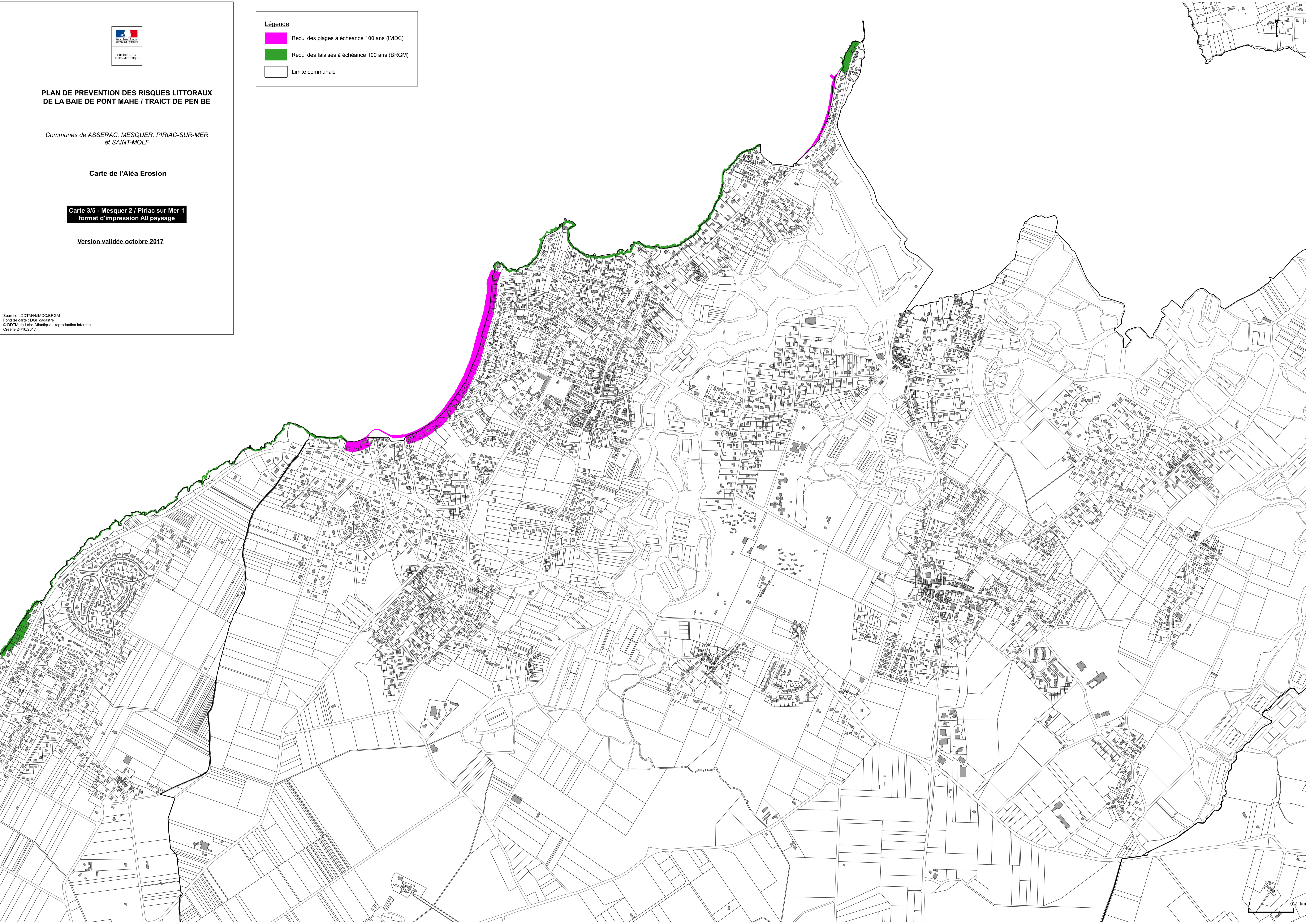
Carte de l'Aléa Erosion

Carte 3/5 - Mesquer 2 / Piriac sur Mer 1
format d'impression A0 paysage

Version validée octobre 2017

Légende

-  Recul des plages à échéance 100 ans (IMDC)
-  Recul des falaises à échéance 100 ans (BRGM)
-  Limite communale



Sources : DDTM44/IMDC/BRGM
Fond de carte : DGI_cadastre
© DDTM de Loire-Atlantique - reproduction interdite
Créé le 24/10/2017

