



# PLAN DE PREVENTION DES RISQUES LITTORAUX DE LA BAIE DE PONT MAHE / TRACT DE PEN BE

Communes de ASSERAC, MESQUER, PIRIAC-SUR-MER  
et SAINT-MOLF

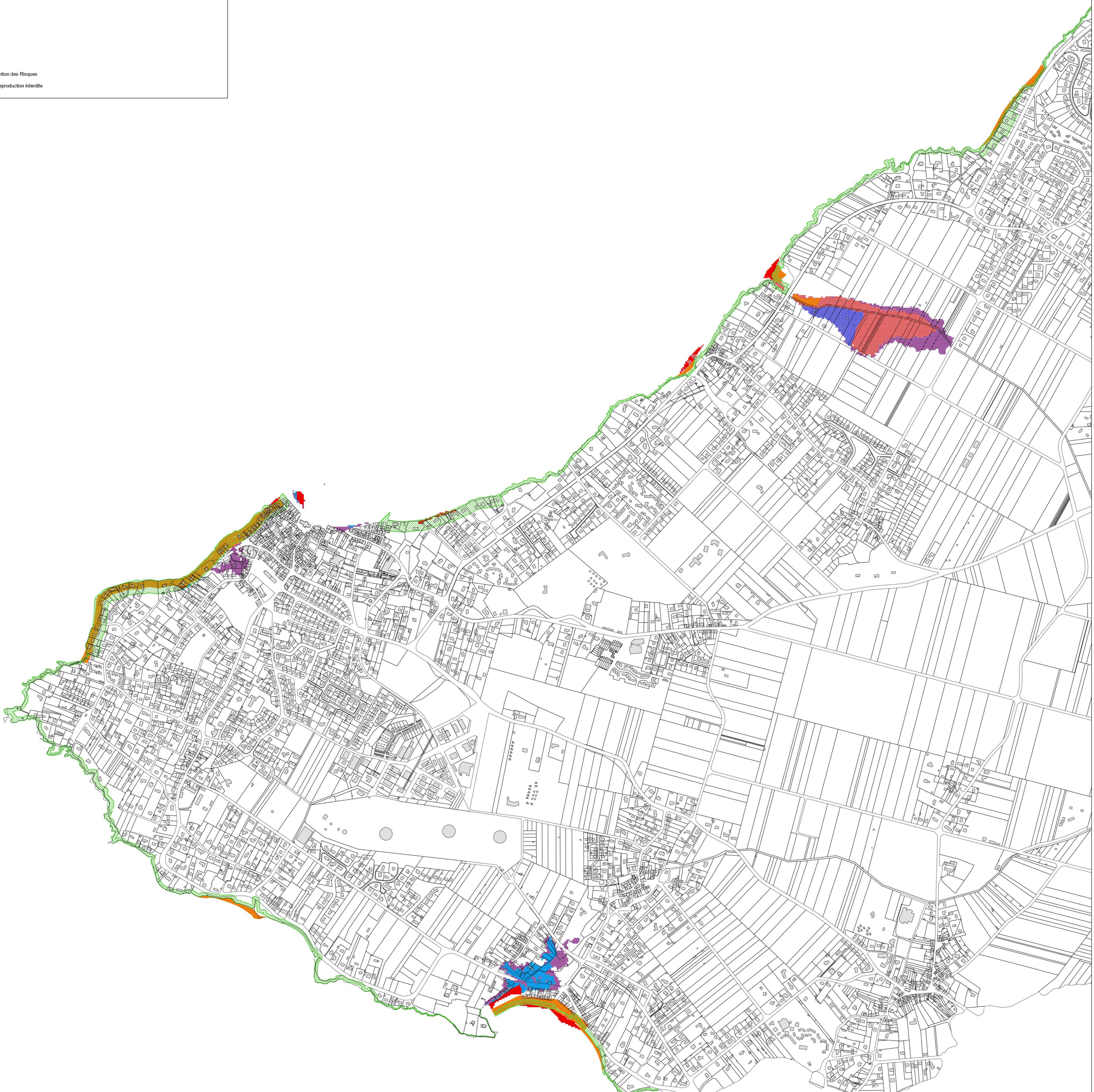
Projet de zonage réglementaire

Carte 5/5 - Piriac sur Mer 2  
Echelle d'impression (format d'impression A0 portrait)

Version juillet 2018

**Légende**

- zone Erc (zone exposée à l'aléa érosion à échéance 100 ans)
- zone BC (zone exposée aux chocs mécaniques liés à la houle ou située en bande de précaution)
- zone R (zone en aléa fort ou très fort pour l'événement Xynthia + 20cm)
- zone r (zone non aménagée en aléa modéré ou faible pour l'événement Xynthia + 20cm)
- zone b (zone aménagée en aléa modéré ou faible pour l'événement Xynthia + 20cm)
- zone R100 (zone non aménagée en aléa fort ou très fort pour l'événement Xynthia + 60cm)
- zone B100 (zone aménagée en aléa fort ou très fort pour l'événement Xynthia + 60cm)
- zone v100 (zone en aléa modéré ou faible pour l'événement Xynthia + 60cm)
- Limite communale



Sources : DDTM44/STR/Prévention des Risques  
Fond de carte : DGI, cadastre  
© DDTM de Loire-Atlantique - reproduction interdite  
Créé le 04/05/2018