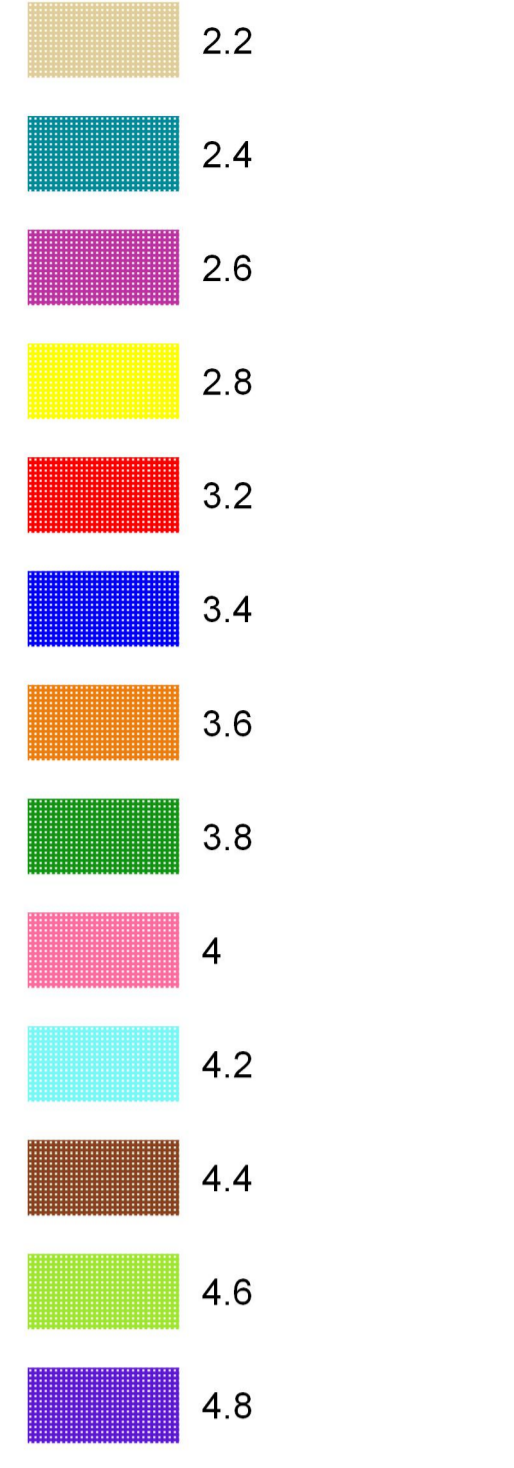


Légende

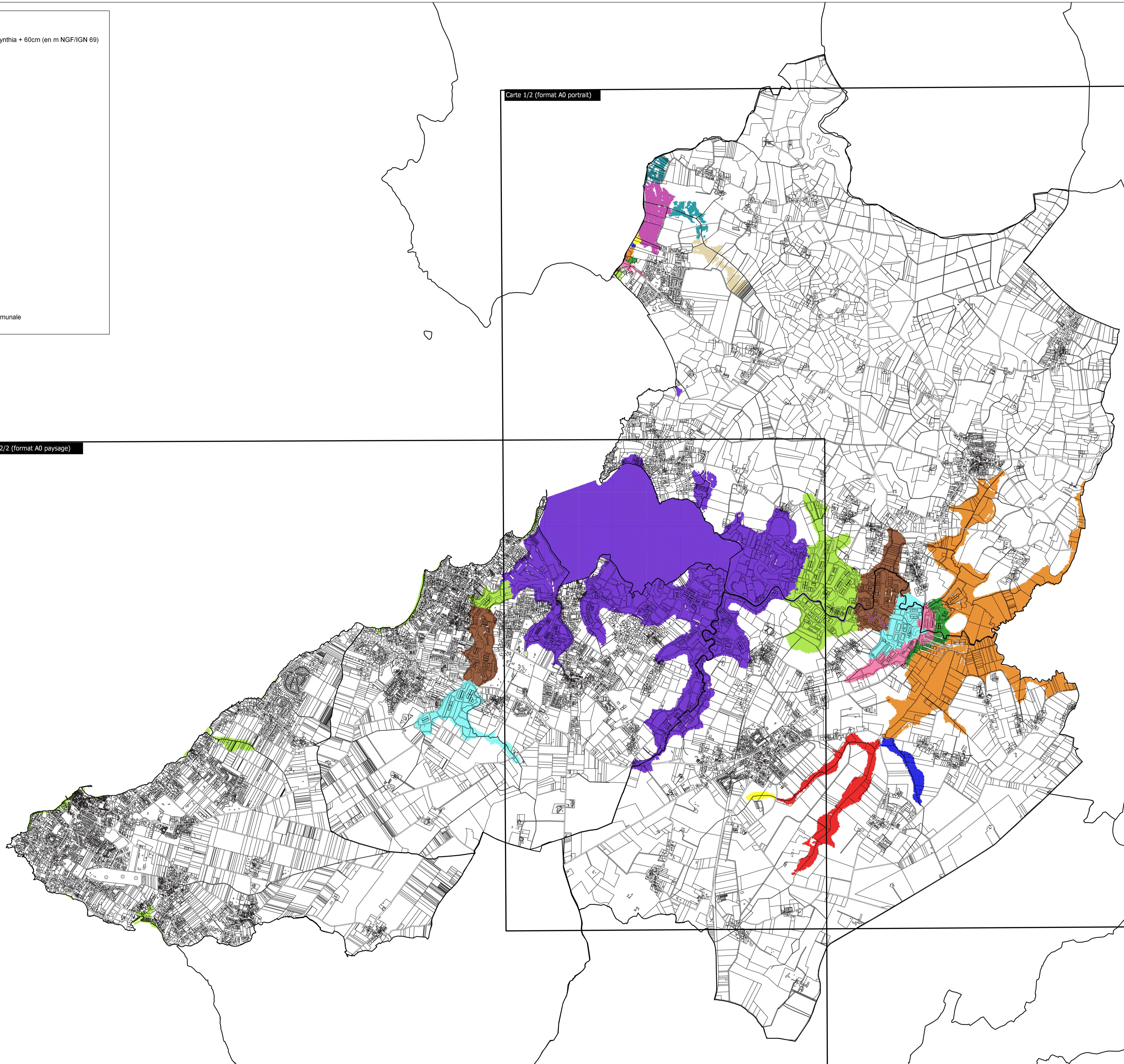
Cotes de référence Xynthia + 60cm (en m NGF/IGN 69)



Limite communale

Carte 1/2 (format A0 portrait)

Carte 2/2 (format A0 paysage)



0 1 km



**PLAN DE PREVENTION DES RISQUES LITTORAUX
DE LA BAIE DE PONT MAHE / TRAIT DE PEN BE**

Communes de ASSERAC, MESQUER, PIRIAC-SUR-MER
et SAINT-MOLF

Carte des cotes de référence Xynthia + 60cm

Carte d'assemblage
format d'impression A0 paysage

Version juillet 2018

Sources : DDTM44/IMDC
Fond de carte : DGI_cadastre
© DDTM de Loire-Atlantique - reproduction interdite
Créé le 04/06/2018