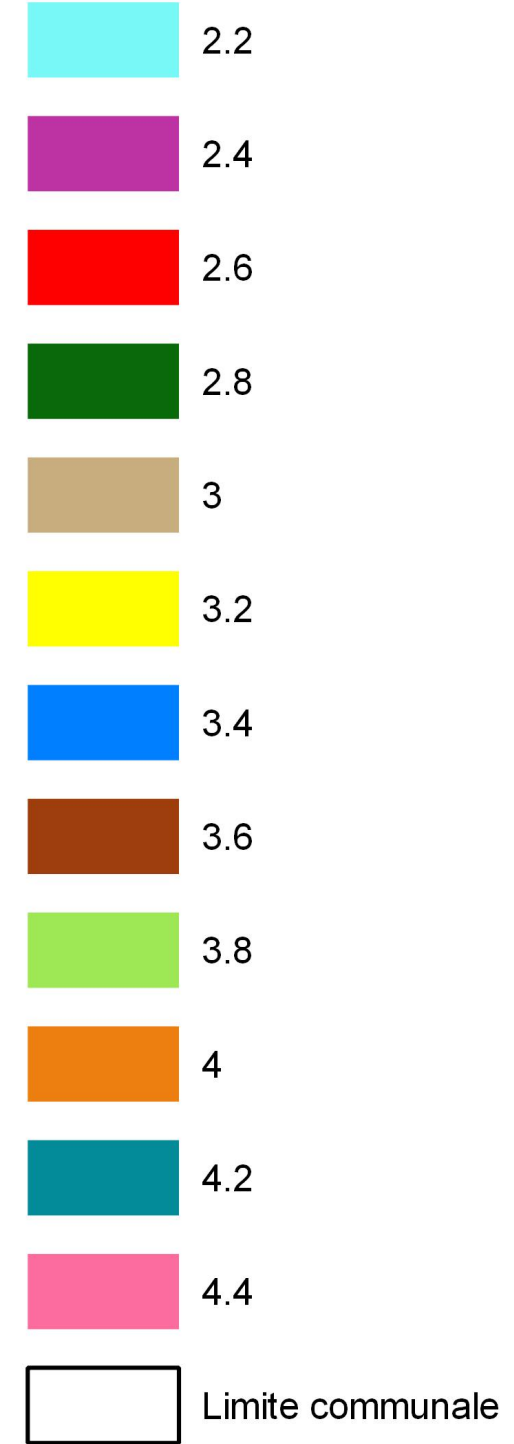


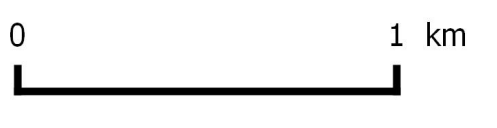
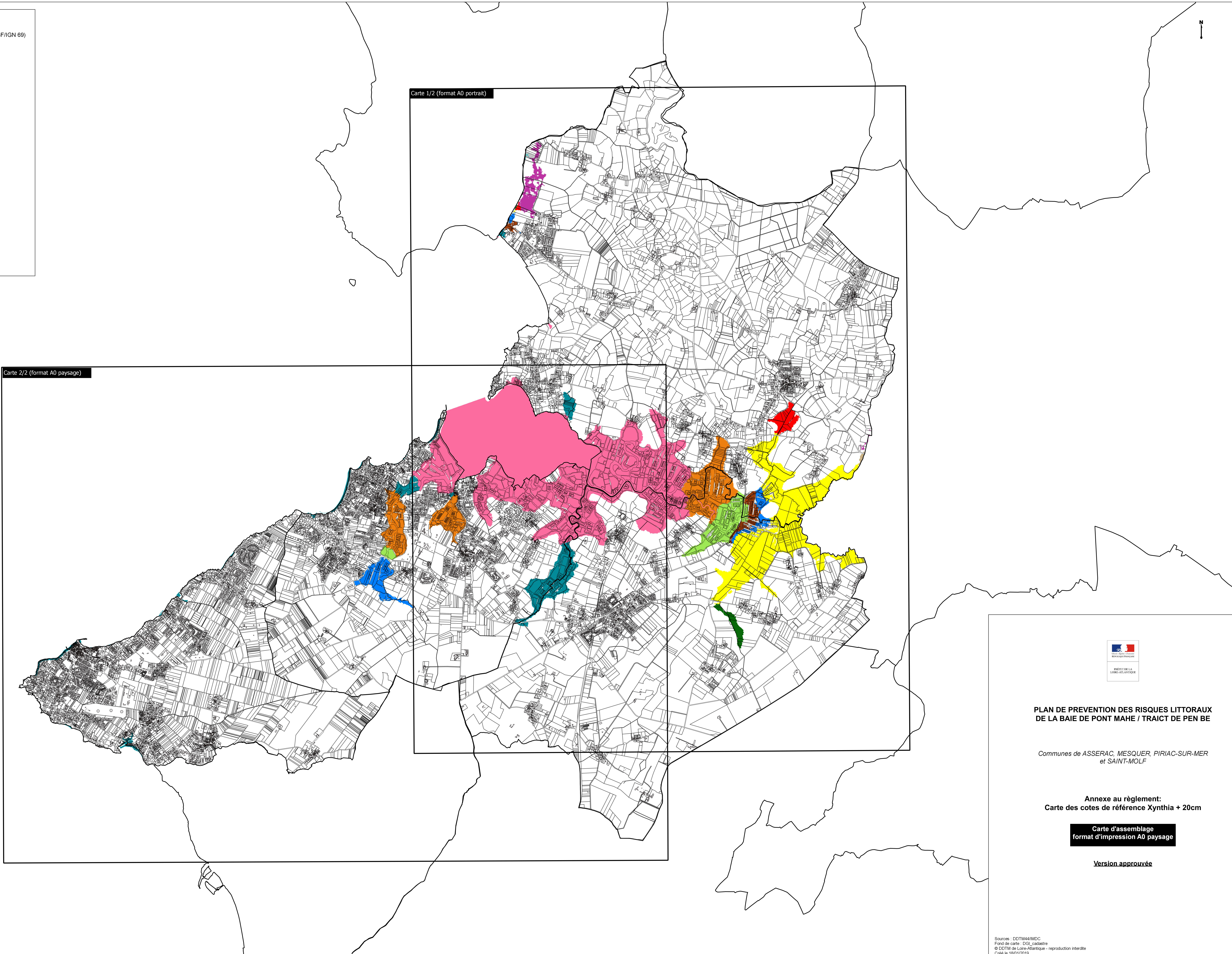
Légende

Cotes de référence Xynthia + 20cm (en m NGF/IGN 69)



Carte 1/2 (format A0 portrait)

Carte 2/2 (format A0 paysage)



**PLAN DE PREVENTION DES RISQUES LITTORAUX
DE LA BAIE DE PONT MAHE / TRAIT DE PEN BE**

Communes de **ASSERAC, MESQUER, PIRIAC-SUR-MER**
et **SAINT-MOLF**

Annexe au règlement:
Carte des cotes de référence Xynthia + 20cm

Carte d'assemblage
format d'impression A0 paysage

Version approuvée

Sources : DDTM44/IMDC
Fond de carte : DGI_cadastre
© DDTM de Loire-Atlantique - reproduction interdite
Créé le 18/01/2019