

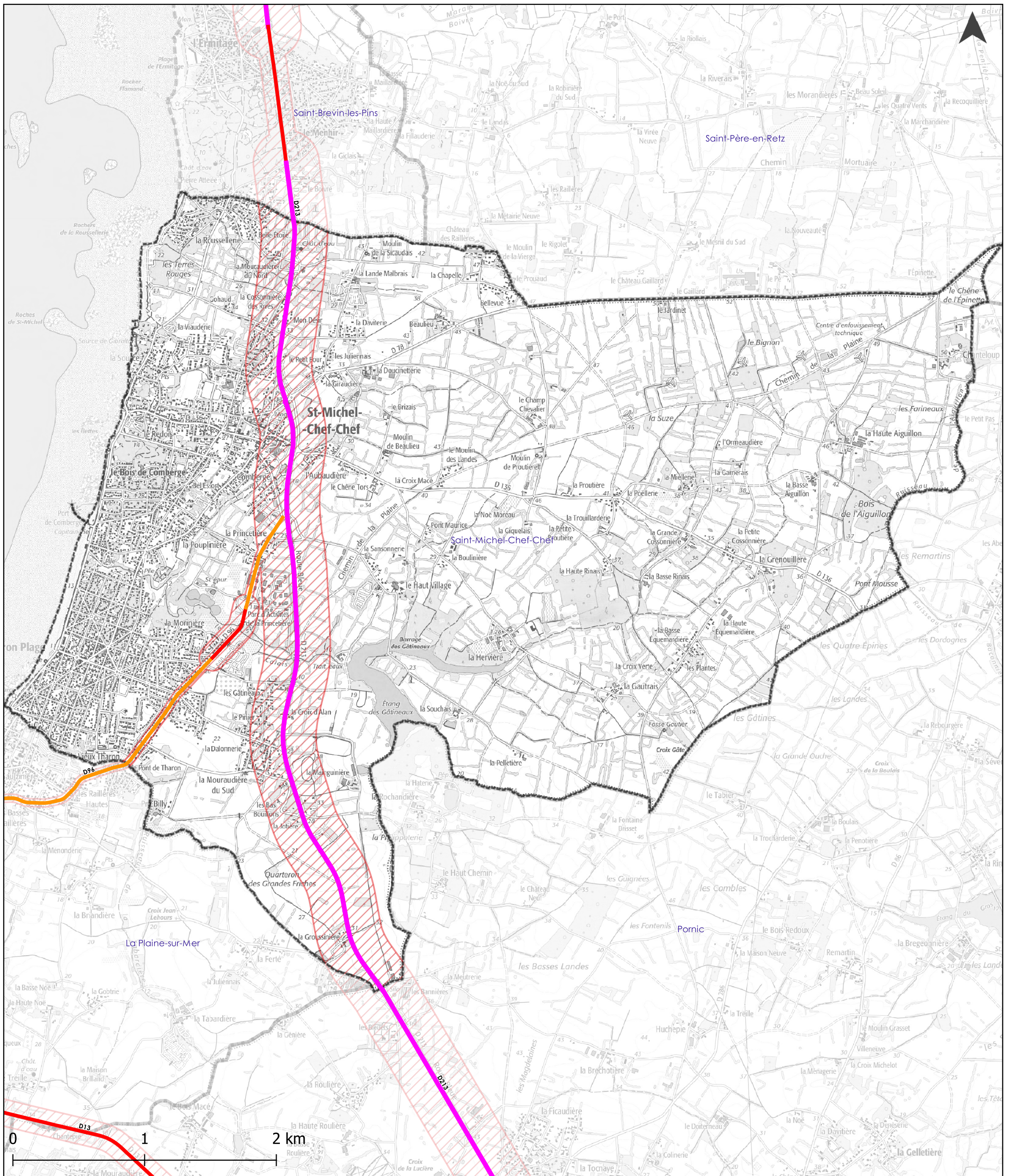
# Département de la Loire Atlantique

## Classement sonore des infrastructures de transports terrestres bruyantes

### Saint-Michel-Chef-Chef

Vu pour être annexé à l'arrêté préfectoral du :

5 Novembre 2020



Echelle communale  
Format impression A3

— Route +++ Voie ferrée  Secteur affecté  Limite communale

Catégorie de l'infrastructure :  1  2  3  4  5

Publication : octobre 2020  
 Fond de carte : SCAN25 © IGN  
 Production : ECHO Acoustique  
 Source : DDTM Loire Atlantique