

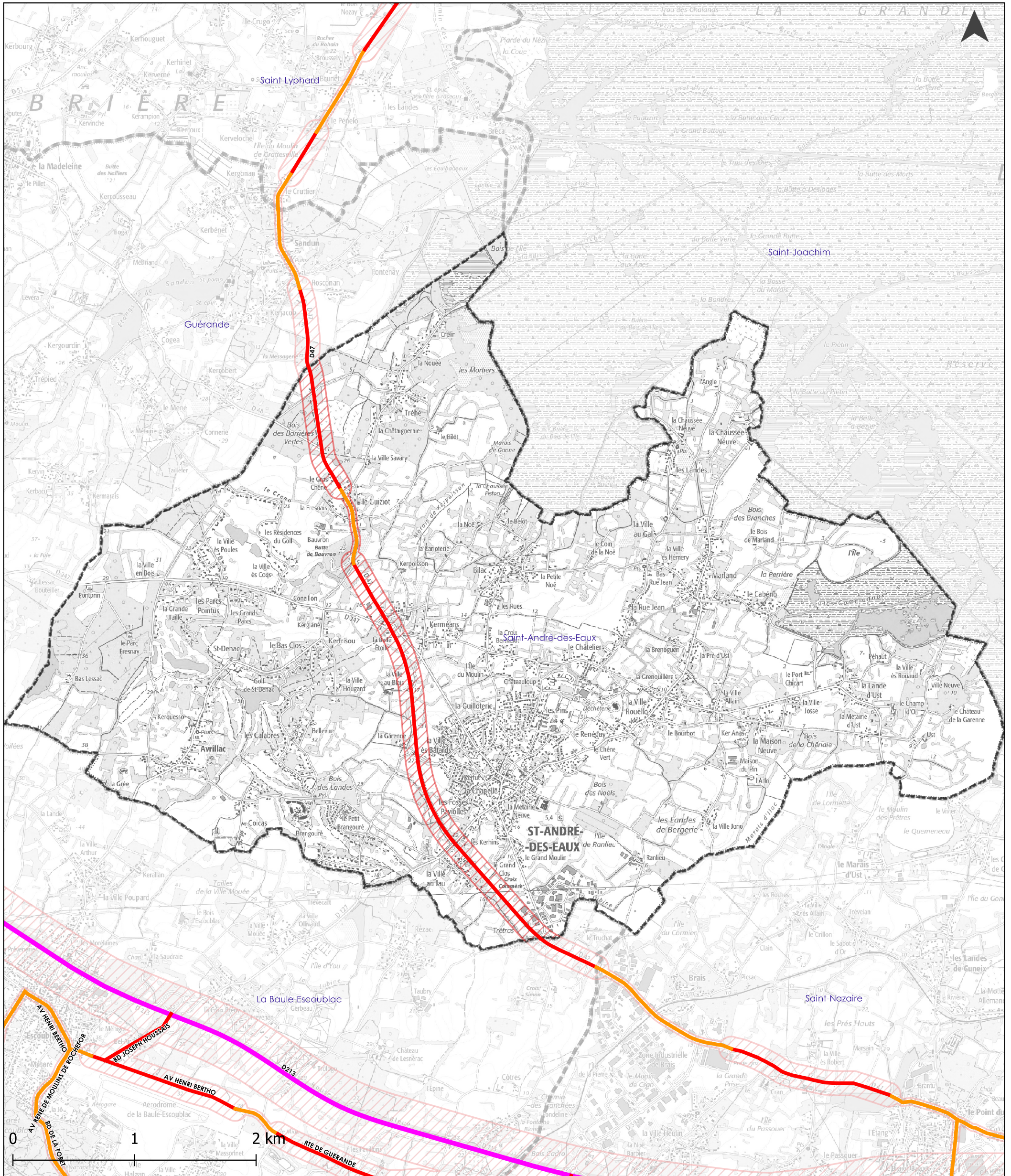
# Département de la Loire Atlantique

## Classement sonore des infrastructures de transports terrestres bruyantes

# Saint-André-des-Eaux

Vu pour être annexé à l'arrêté préfectoral du :

5 Novembre 2020



Echelle communale  
Format impression A3

— Route    +++ Voie ferrée    ▨ Secteur affecté    - - - Limite communale  
 Catégorie de l'infrastructure :    1    2    3    4    5

Publication : octobre 2020  
 Fond de carte : SCAN25 © IGN  
 Production : ECHO Acoustique  
 Source : DDTM Loire Atlantique