

**DEMANDE DE DÉROGATION**

POUR  LA CAPTURE OU L'ENLÈVEMENT \*

LA DESTRUCTION \*

LA PERTURBATION INTENTIONNELLE \*

**DE SPÉCIMENS D'ESPÈCES ANIMALES PROTÉGÉES**

\* cocher la case correspondant à l'opération faisant l'objet de la demande

Titre I du livre IV du code de l'environnement  
 Arrêté du 19 février 2007 fixant les conditions de demande et d'instruction des dérogations  
 définies au 4° de l'article L. 411-2 du code de l'environnement portant sur des espèces de faune et de flore sauvages protégées

**A. VOTRE IDENTITE**

Nom et Prénom : .....  
 ou Dénomination (pour les personnes morales) : LIDL.....  
 Nom et Prénom du mandataire (le cas échéant) : .....  
 Adresse : N° 2 Rue du Nouveau Béla  
 Commune Cargoufou  
 Code postal 44470  
 Nature des activités : Commerce  
 Qualification : .....

**B. QUELS SONT LES SPÉCIMENS CONCERNÉS PAR L'OPÉRATION**

Nom scientifique Nom commun	Quantité	Description (1)
B1 Larus Argentatus Goéland argenté	100	Individus en recherche de sites de nidification.
B2		
B3		
B4		
B5		

(1) nature des spécimens, sexe, signes particuliers

**C. QUELLE EST LA FINALITÉ DE L'OPÉRATION \***

Protection de la faune ou de la flore	<input type="checkbox"/>	Prévention de dommages aux cultures	<input type="checkbox"/>
Sauvetage de spécimens	<input type="checkbox"/>	Prévention de dommages aux forêts	<input type="checkbox"/>
Conservation des habitats	<input type="checkbox"/>	Prévention de dommages aux eaux	<input type="checkbox"/>
Inventaire de population	<input type="checkbox"/>	Prévention de dommages à la propriété	<input checked="" type="checkbox"/>
Etude écoéthologique	<input type="checkbox"/>	Protection de la santé publique	<input checked="" type="checkbox"/>
Etude génétique ou biométrique	<input type="checkbox"/>	Protection de la sécurité publique	<input checked="" type="checkbox"/>
Etude scientifique autre	<input type="checkbox"/>	Motif d'intérêt public majeur	<input type="checkbox"/>
Prévention de dommages à l'élevage	<input type="checkbox"/>	Détention en petites quantités	<input type="checkbox"/>
Prévention de dommages aux pêcheries	<input type="checkbox"/>	Autres	<input type="checkbox"/>

Préciser l'action générale dans laquelle s'inscrit l'opération, l'objectif, les résultats attendus, la portée locale, régionale ou nationale : cf Annexe 1  
 Suite sur papier libre

**D. QUELLES SONT LES MODALITÉS ET LES TECHNIQUES DE L'OPÉRATION**  
 (recocher l'une des modalités suivantes en fonction de l'opération considérée)

**D1. CAPTURE OU ENLÈVEMENT \***

Capture définitive  Préciser la destination des animaux capturés : .....

Capture temporaire  avec relâcher sur place  avec relâcher défilés

S'il y a lieu, préciser les conditions de conservation des animaux avant le relâcher : .....

S'il y a lieu, préciser la date, le lieu et les conditions de relâcher : .....

Capture manuelle  Capture au filet

Capture avec époussette  Pièges  Préciser : .....

Autres moyens de capture  Préciser : .....

Utilisation de sources lumineuses  Préciser : .....

Utilisation d'émissions sonores  Préciser : .....

Modalités de marquage des animaux (description et justification) : .....

Suite sur papier libre

#### D2. DESTRUCTION \*

Destruction des nids  Préciser : .....

Destruction des œufs  Préciser : .....

Destruction des animaux  Par animaux prédateurs  Préciser : .....

Par pièges létaux  Préciser : .....

Par capture et euthanasie  Préciser : .....

Par armes de chasse  Préciser : .....

Autres moyens de destruction  Préciser : .....

Suite sur papier libre

#### D5. PERTURBATION INTENTIONNELLE \*

Utilisation d'animaux sauvages prédateurs  Préciser : Effarouchement à l'aide de rapaces de fauconnerie (cf Annexe 2)

Utilisation d'animaux domestiques  Préciser : .....

Utilisation de sources lumineuses  Préciser : .....

Utilisation d'émissions sonores  Préciser : .....

Utilisation de moyens pyrotechniques  Préciser : .....

Utilisation d'armes de tir  Préciser : .....

Utilisation d'autres moyens de perturbation intentionnelle  Préciser : .....

Suite sur papier libre

#### E. QUELLE EST LA QUALIFICATION DES PERSONNES CHARGÉES DE L'OPÉRATION ?

Formation initiale en biologie animale  Préciser : Opération réalisée par Serge PREVOST, fauconnier professionnel, détenteur

Formation continue en biologie animale  Préciser : d'un certificat de capacité, 15 ans d'expérience dans l'affarouchement.

Autre formation  Préciser : .....

#### F. QUELLE EST LA PÉRIODE OU LA DATE DE L'OPÉRATION ?

Préciser la période : Période de reproduction : de Mars à Juillet 2022 et plus  
ou la date : .....

#### G. QUELS SONT LES LIEUX DE L'OPÉRATION ?

Régions administratives : Loire-Atlantique

Départements : Pays de la Loire

Cantons : Carquefou

Communes : Carquefou

#### H. EN ACCOMPAGNEMENT DE L'OPÉRATION, QUELLES SONT LES MESURES PRÉVUES POUR LE MAINTIEN DE L'ESPECE CONCERNÉE DANS UN ÉTAT DE CONSERVATION FAVORABLE ?

Relâcher des animaux capturés  Mesures de protection réglementaires

Renforcement des populations de l'espèce  Mesures contractuelles de gestion de l'espace

Préciser éventuellement à l'aide de cartes ou de plans les mesures prises pour éviter tout impact défavorable sur la population de l'espèce concernée : .....

Suite sur papier libre

#### I. COMMENT SERA ÉTABLI LE COMPTE RENDU DE L'OPÉRATION ?

Bilan d'opérations antérieures (s'il y a lieu) : .....

Modalités de compte rendu des opérations à réaliser : Compte rendu annuel

\* cocher les cases correspondantes

La loi n° 78-17 du 6 janvier 1978 relative à l'informatique, aux fichiers et aux libertés s'applique aux données nominatives portées dans ce formulaire. Elle garantit un droit d'accès et de rectification pour ces données auprès des services préfectoraux.

Fait à Carquefou

le 13 01 2022

Votre signature 



# DEMANDE DE DEROGATION POUR LA PERTURBATION INTENTIONNELLE D'ESPECES PROTEGEES



SNC LIDL  
DIRECTION REGIONALE NANTES ATLANTIQUE  
2 RUE DU NOUVEAU BÊLE  
44470 CARQUEFOU

## Table des matières

<b>1</b>	<b>Introduction.....</b>	<b>1</b>
1.1	Le demandeur de la dérogation.....	1
1.2	Description des activités .....	1
<b>2</b>	<b>Enjeux et finalités de l'opération .....</b>	<b>3</b>
2.1	Attractivité du site.....	3
2.2	Enjeux.....	3
2.3	Mesures de réduction des impacts .....	4
<b>3</b>	<b>La dissuasion aviaire.....</b>	<b>4</b>

# 1 Introduction

## 1.1 Le demandeur de la dérogation

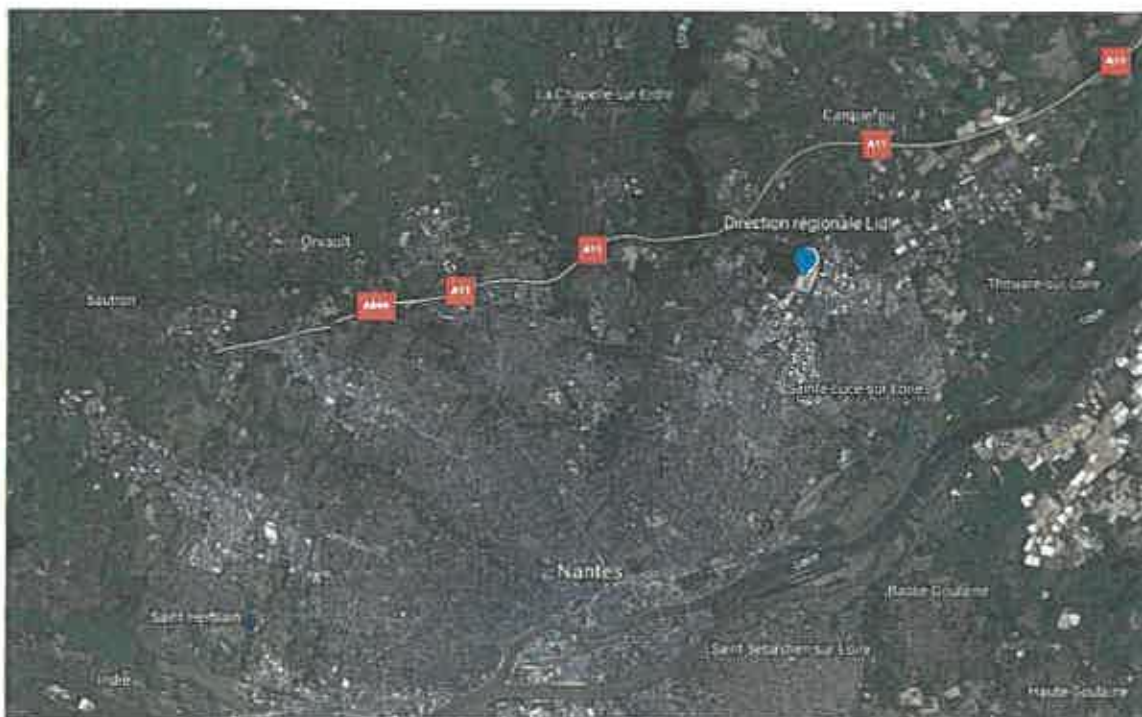
Raison sociale : SNC LIDL

Adresse du site projet : 2 Rue du Nouveau Bêle, 44470 CARQUEFOU

Nature des activités : Commerce

## 1.2 Description des activités

La Direction Régionale LIDL de Carquefou est destinée principalement à une activité d'entreposage et de livraisons de produits essentiellement alimentaires d'épicerie à destination des 64 supermarchés LIDL situés dans un rayon de 200 km.



*Figure 1 : Localisation du site de projet*

Les principales activités opérationnelles du site sont donc :

- Réception puis stockage de marchandises
- Préparation de commandes pour les supermarchés
- Expédition de ces commandes
- Tri et valorisation des déchets

Une activité de support et d'animation des supermarchés a lieu dans les bureaux administratifs.

Le site se divise en plusieurs zones :

- Une plateforme logistique de stockage de marchandises et de préparation de commandes.
- Des bureaux dans cette plateforme logistique pour les opérationnels.
- Une zone intérieure de tri des déchets de la plateforme et des retours de supermarchés ainsi qu'une zone de stockage de bennes et de machines en lien avec la valorisation des déchets (cartons, plastiques, biodéchets).
- Une zone de stockage et préparation de commande du matériel nécessaire à l'exploitation des supermarchés.
- Des locaux sociaux (salle de pause, réfectoire etc.) pour les salariés de la plateforme.
- Un local de charge utilisé pour le stockage et le chargement des engins nécessaires à l'activité logistique.
- Des locaux techniques : Chaufferie, salle des machine Froid, local sprinkler, local TGBT, local groupe électrogène, panneaux photovoltaïques (toiture et parking).
- Des bassins extérieurs nécessaires à la sécurité incendie.
- Des bureaux administratifs servant aux services supports des supermarchés de la Direction Régionale (Vente, Immobilier etc.).
- Une guérite d'accueil pour les chauffeurs ainsi qu'un parking d'attente poids lourds extérieurs.

La plateforme logistique représente la majorité de la surface du site.

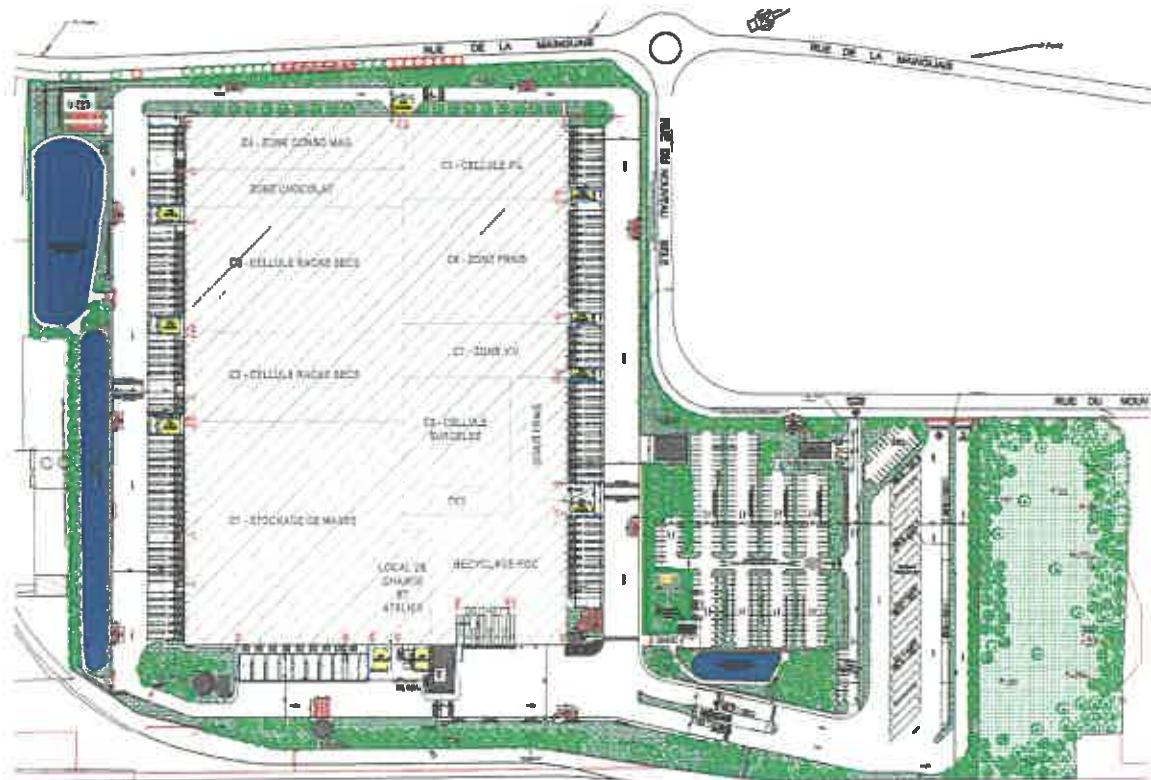


Figure 2 : Plan de masse du site

Les produits stockés sont les produits classiquement rencontrés dans les autres entrepôts et au sein des magasins de l'enseigne. Il s'agit de produits de grande consommation :

- Produits frais,
- Produits surgelés,
- Fruits et légumes,
- Conserves,
- Alcools, vins, bières et autres boissons non alcoolisées,
- Sucre, farine, Pâtes, riz,
- Aérosols, produits d'entretien et de cosmétiques,
- Alimentation animale,
- Articles promotionnels, textiles, etc.

Il s'agit uniquement de produits finis conditionnés, sans aucune transformation sur site.

Parmi ces produits, certains présentent des phases de risques de type aérosols, liquides inflammables, toxiques pour les organismes aquatiques, ...

## 2 Enjeux et finalités de l'opération

### 2.1 Attractivité du site

La zone de tri et de valorisation des déchets comprend une partie extérieure où sont entreposées des bennes de déchets (cartons, DIB, biodéchets). De ce fait, les oiseaux sont attirés par la nourriture.

De plus, le site a été construit sur le terrain d'une ancienne friche industrielle étant un site de nidification historique pour les goélands. Il a été constaté à plusieurs reprises des vols de goélands autour du site ainsi que des restes de nourritures sur la toiture (coquillages, restes d'écrevisses). Ceci représente désormais l'attractivité principale du site.

### 2.2 Enjeux

La présence de goélands argentés sur ce site engendre différents types de risques et nuisances :

- Risque sanitaire de santé publique découlant de la présence d'un trop grand nombre d'oiseaux sur un site agro-alimentaire (salmonelles, par exemple).
- Risque sanitaire pour le personnel en contact avec les déjections d'oiseaux qui recouvrent les installations sur lesquelles il doit intervenir (entretien ou autre).
- Risque incendie découlant de la présence de combustibles, nécessaires à la constitution des nids (cartons, branches, déchets verts), à proximité des panneaux photovoltaïques en toiture.

- Baisse de production d'électricité due à la présence de déjections d'oiseaux occultant les surfaces des panneaux photovoltaïques.



*Figure 3: Emplacements des panneaux photovoltaïques*

- Vieillesse prématurée des toitures suite à la corrosion anormale des tôles en acier due aux déjections des oiseaux.
- Obligation d'actions vis-à-vis des salissures imposées par les services vétérinaires pour la conservation des agréments sanitaires.
- Risque d'agression du personnel par les oiseaux lors de la période de nidification.

### 2.3 Mesures de réduction des impacts

Un filet a été mis en place au niveau des quais bennes afin d'éviter l'intrusion de volatiles dans la zone déchets.

Un effaroucheur automatique, se déclenchant aux cris émis par les laridés, a été placé en toiture afin d'éviter leur installation. Or, un phénomène d'habituation est possible.

## 3 La dissuasion aviaire

L'effarouchement d'oiseaux à l'aide de rapaces dressés utilise les bases de dressage de la Fauconnerie, mais pour un but autre que la capture et la destruction. L'évolution régulière de rapaces sur une zone déterminée crée un climat d'insécurité aviaire permettant de les éloigner durant une période plus ou moins longue suivant l'attractivité du site, la durée et la fréquence d'intervention. Les responsables de



sites envahis par les oiseaux recherchent une méthode non-destructrice, efficace et la plus naturelle possible.

- **Non-destructrice** : il est techniquement très facile, pour des professionnels de la dissuasion aviaire à l'aide de rapaces dressés, de faire évoluer des rapaces sur un site en mettant en scène des situations qui seront interprétées comme potentiellement agressives par les oiseaux-gêneurs alors qu'elles ne le sont pas (voir chapitre techniques de vol). Aucun responsable d'un site envahi par des oiseaux ne recherche la destruction de ces derniers, par éthique déontologique et pour son image.
- **Efficace et naturelle** : c'est parce que l'on utilise la peur innée d'un animal vis-à-vis d'un autre animal considéré comme potentiellement dangereux par les codes qu'il envoie (silhouette, attitude, morphologie) que l'effarouchement d'oiseaux à l'aide de rapaces dressés est une des meilleures méthodes PREVENTIVES de lutte contre les nuisances aviaires, dans la mesure où elle est pratiquée par des professionnels compétents qui sauront déterminer à l'avance si cette méthode est applicable à un problème donné et techniquement réalisable.

