



ETABLISSEMENT DE SAINT-NAZAIRE

CARTOGRAPHIES DES REJETS AU RÉSEAU D'ASSAINISSEMENT COMMUNAL SITE DE SAINT-NAZAIRE

STEVEN MARTIN - LE 30/08/2016

Etablissement STELIA

(44605 Saint Nazaire)



Step de la CARENE

(44550 Montoir de Bretagne)



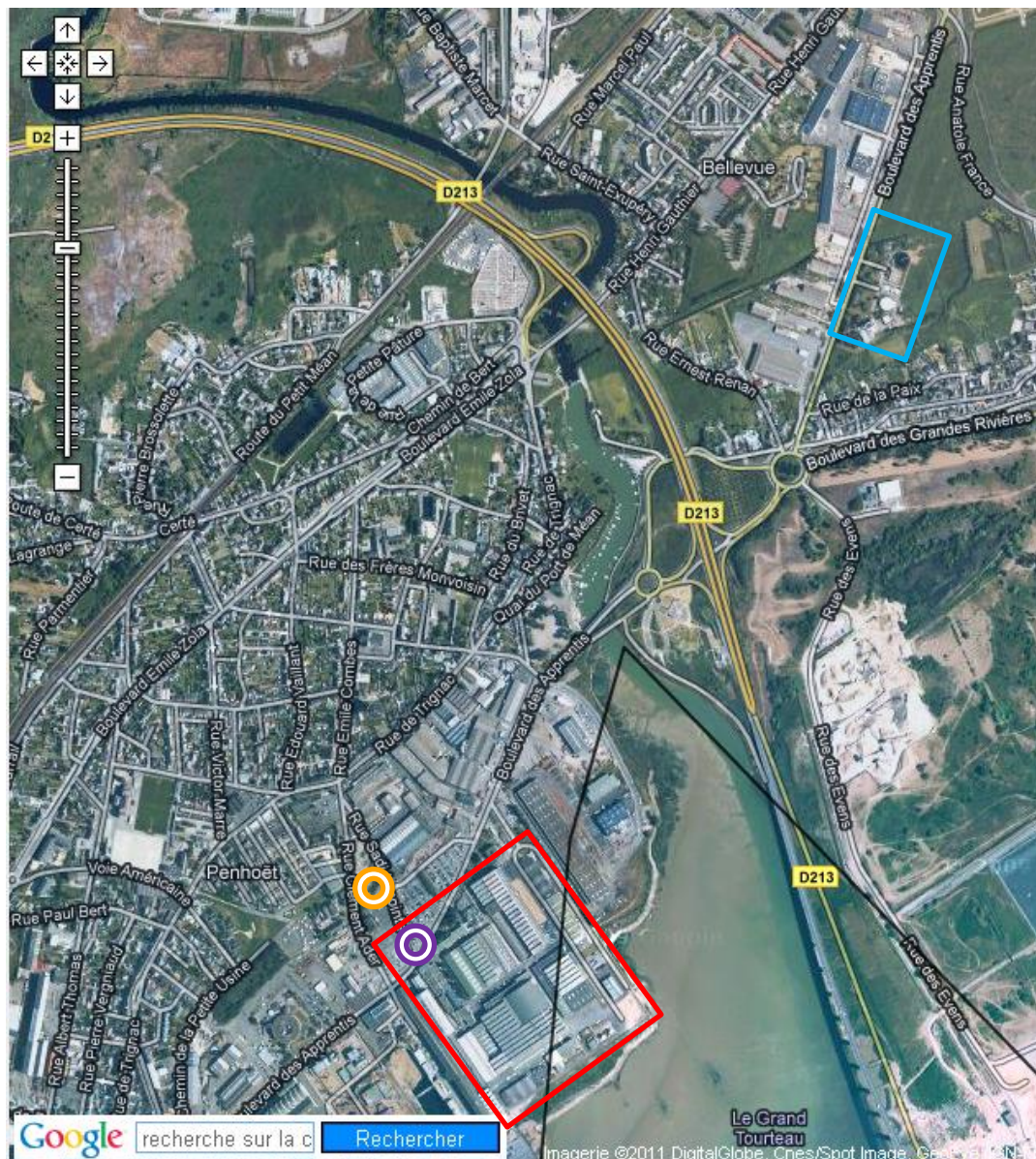
Point de rejet en sortie
d'établissement



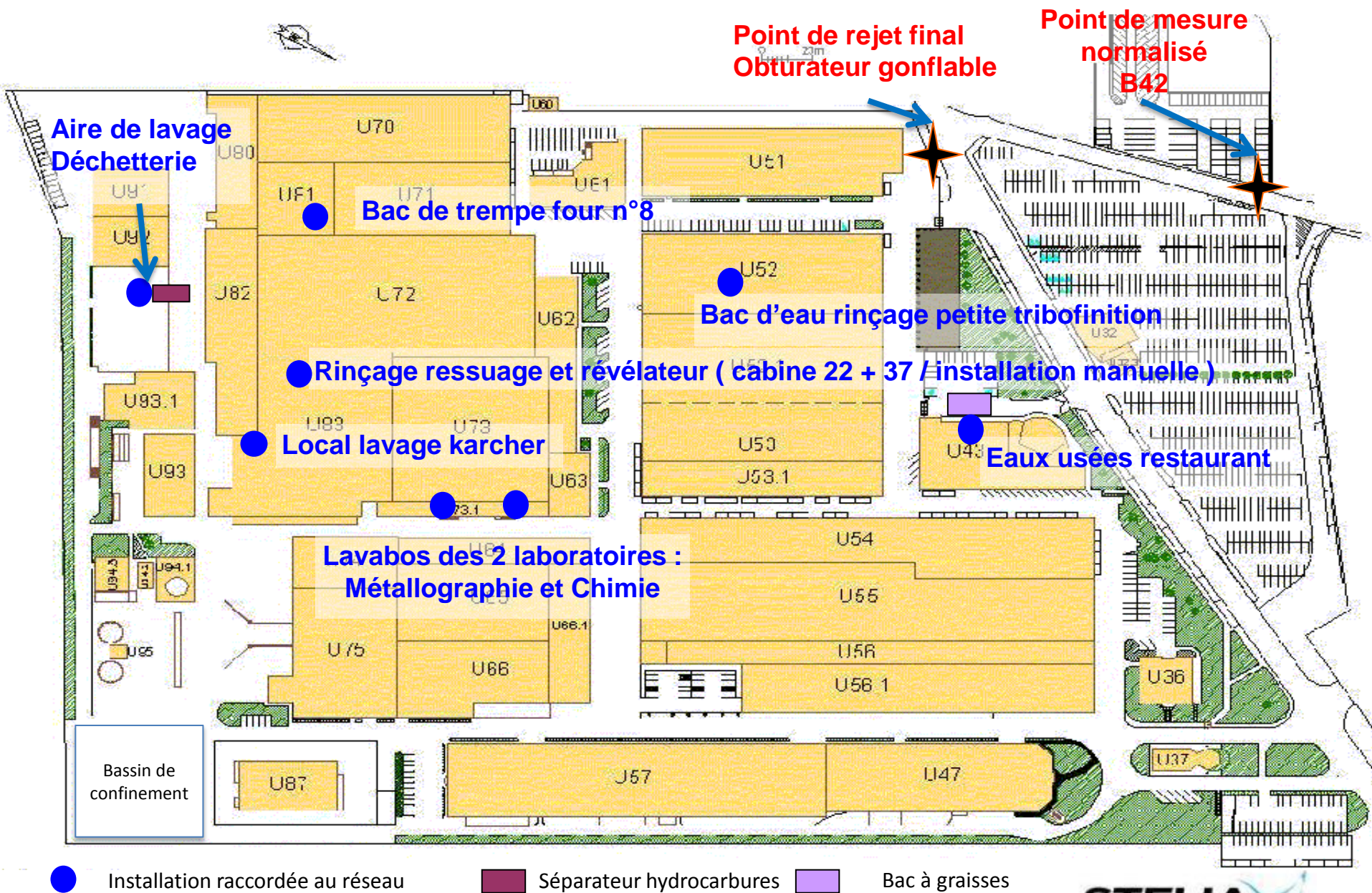
Point de prélèvements

« B42 » hors site

appartenant à la CARENE



Localisation des points de rejets dans l'établissement



Localisation des points de rejets dans l'établissement

- Adoucisseurs d'eau du service d'eau communal
- Eaux de refroidissement en mode dégradé

