

# FLUMilog

Interface graphique v.5.1.1.0

Outil de calculV5.01

## Flux Thermiques Détermination des distances d'effets

Utilisateur :	ELB
Société :	GING
Nom du Projet :	LIDL44-CELLULE1-1510-BIS_2
Cellule :	CELLULE 1 - 1510
Commentaire :	MASSE TOTAL
Création du fichier de données d'entrée :	08/12/2017 à 14:13:40 avec l'interface graphique v. 5.1.1.0
Date de création du fichier de résultats :	8/12/17

## I. DONNEES D'ENTREE :

### Donnée Cible

Hauteur de la cible : **1,8 m**

### Géométrie Cellule1

Nom de la Cellule :Cellule n°1				
Longueur maximum de la cellule (m)	<b>109,3</b>			
Largeur maximum de la cellule (m)	<b>107,8</b>			
Hauteur maximum de la cellule (m)	<b>16,4</b>			
Coin 1	<b>non tronqué</b>	L1 (m)	<b>0,0</b>	
		L2 (m)	<b>0,0</b>	
Coin 2	<b>non tronqué</b>	L1 (m)	<b>0,0</b>	
		L2 (m)	<b>0,0</b>	
Coin 3	<b>non tronqué</b>	L1 (m)	<b>0,0</b>	
		L2 (m)	<b>0,0</b>	
Coin 4	<b>non tronqué</b>	L1 (m)	<b>0,0</b>	
		L2 (m)	<b>0,0</b>	
Hauteur complexe				
	1	2	3	
L (m)	<b>0,0</b>	<b>0,0</b>	<b>0,0</b>	
H (m)	<b>0,0</b>	<b>0,0</b>	<b>0,0</b>	
H sto (m)	<b>0,0</b>	<b>0,0</b>	<b>0,0</b>	



### Toiture

Résistance au feu des poutres (min)	<b>60</b>
Résistance au feu des pannes (min)	<b>30</b>
Matériaux constituant la couverture	<b>metallicque multicouches</b>
Nombre d'exutoires	<b>54</b>
Longueur des exutoires (m)	<b>3,0</b>
Largeur des exutoires (m)	<b>2,0</b>

## Parois de la cellule : Cellule n°1



	Paroi P1	Paroi P2	Paroi P3	Paroi P4
<b>Composantes de la Paroi</b>	<b>Monocomposante</b>	<b>Monocomposante</b>	<b>Multicomposante</b>	<b>Monocomposante</b>
<b>Structure Support</b>	<b>Poteau beton</b>	<b>Poteau beton</b>	<b>Poteau beton</b>	<b>Poteau beton</b>
<b>Nombre de Portes de quais</b>	<b>0</b>	<b>9</b>	<b>31</b>	<b>0</b>
<b>Largeur des portes (m)</b>	<b>0,0</b>	<b>1,6</b>	<b>3,4</b>	<b>0,0</b>
<b>Hauteur des portes (m)</b>	<b>4,0</b>	<b>4,0</b>	<b>4,0</b>	<b>4,0</b>
	<i>Un seul type de paroi</i>	<i>Un seul type de paroi</i>	<i>Partie en haut à gauche</i>	<i>Un seul type de paroi</i>
<b>Matériau</b>	<b>Beton Arme/Cellulaire</b>	<b>Panneaux sandwich-laine de roche</b>	<b>bardage simple peau</b>	<b>Beton Arme/Cellulaire</b>
<b>R(i) : Résistance Structure(min)</b>	<b>120</b>	<b>60</b>	<b>15</b>	<b>120</b>
<b>E(i) : Etanchéité aux gaz (min)</b>	<b>120</b>	<b>15</b>	<b>15</b>	<b>120</b>
<b>I(i) : Critère d'isolation de paroi (min)</b>	<b>120</b>	<b>15</b>	<b>15</b>	<b>120</b>
<b>Y(i) : Résistance des Fixations (min)</b>	<b>120</b>	<b>15</b>	<b>15</b>	<b>120</b>
<b>Largeur (m)</b>			<b>6,3</b>	
<b>Hauteur (m)</b>			<b>0,0</b>	
			<i>Partie en haut à droite</i>	
<b>Matériau</b>			<b>bardage simple peau</b>	
<b>R(i) : Résistance Structure(min)</b>			<b>15</b>	
<b>E(i) : Etanchéité aux gaz (min)</b>			<b>15</b>	
<b>I(i) : Critère d'isolation de paroi (min)</b>			<b>15</b>	
<b>Y(i) : Résistance des Fixations (min)</b>			<b>15</b>	
<b>Largeur (m)</b>			<b>103,0</b>	
<b>Hauteur (m)</b>			<b>0,0</b>	
			<i>Partie en bas à gauche</i>	
<b>Matériau</b>			<b>Panneaux sandwich-laine de roche</b>	
<b>R(i) : Résistance Structure(min)</b>			<b>120</b>	
<b>E(i) : Etanchéité aux gaz (min)</b>			<b>120</b>	
<b>I(i) : Critère d'isolation de paroi (min)</b>			<b>120</b>	
<b>Y(i) : Résistance des Fixations (min)</b>			<b>120</b>	
<b>Largeur (m)</b>			<b>6,3</b>	
<b>Hauteur (m)</b>			<b>16,4</b>	
			<i>Partie en bas à droite</i>	
<b>Matériau</b>			<b>Panneaux sandwich-laine de roche</b>	
<b>R(i) : Résistance Structure(min)</b>			<b>60</b>	
<b>E(i) : Etanchéité aux gaz (min)</b>			<b>15</b>	
<b>I(i) : Critère d'isolation de paroi (min)</b>			<b>15</b>	
<b>Y(i) : Résistance des Fixations (min)</b>			<b>15</b>	
<b>Largeur (m)</b>			<b>103,0</b>	
<b>Hauteur (m)</b>			<b>16,4</b>	

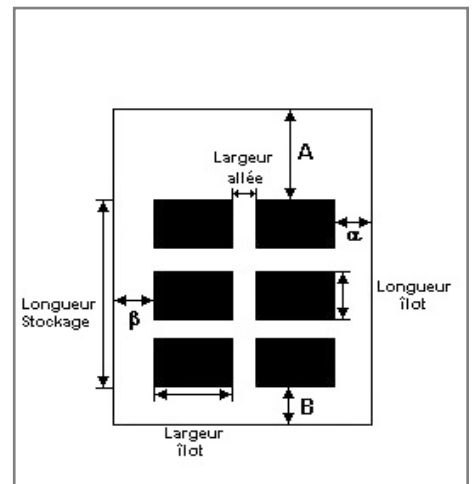
## Stockage de la cellule : Cellule n°1

Mode de stockage

Masse

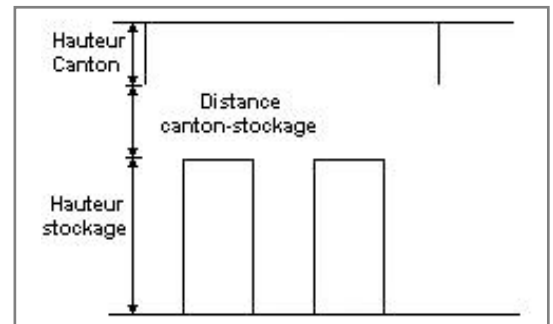
### Dimensions

Longueur de préparation A	0,3 m
Longueur de préparation B	30,2 m
Déport latéral a	6,5 m
Déport latéral b	26,4 m
Hauteur du canton	1,0 m



### Stockage en masse

Nombre d'îlots dans le sens de la longueur	3
Nombre d'îlots dans le sens de la largeur	1
Largeur des îlots	75,0 m
Longueur des îlots	22,4 m
Hauteur des îlots	4,0 m
Largeur des allées entre îlots	5,8 m



## Palette type de la cellule Cellule n°1

### Dimensions Palette

Longueur de la palette :	1,2 m
Largeur de la palette :	0,8 m
Hauteur de la palette :	1,5 m
Volume de la palette :	1,4 m <sup>3</sup>

Nom de la palette : **Palette type 1510**

Poids total de la palette : **Par défaut**

### Composition de la Palette (Masse en kg)

NC	NC	NC	NC	NC	NC	NC
0,0	0,0	0,0	0,0	0,0	0,0	0,0

NC	NC	NC	NC	NC	NC	NC
0,0	0,0	0,0	0,0	0,0	0,0	0,0

NC	NC	NC	NC
0,0	0,0	0,0	0,0

### Données supplémentaires

Durée de combustion de la palette :	45,0 min
Puissance dégagée par la palette :	1525,0 kW

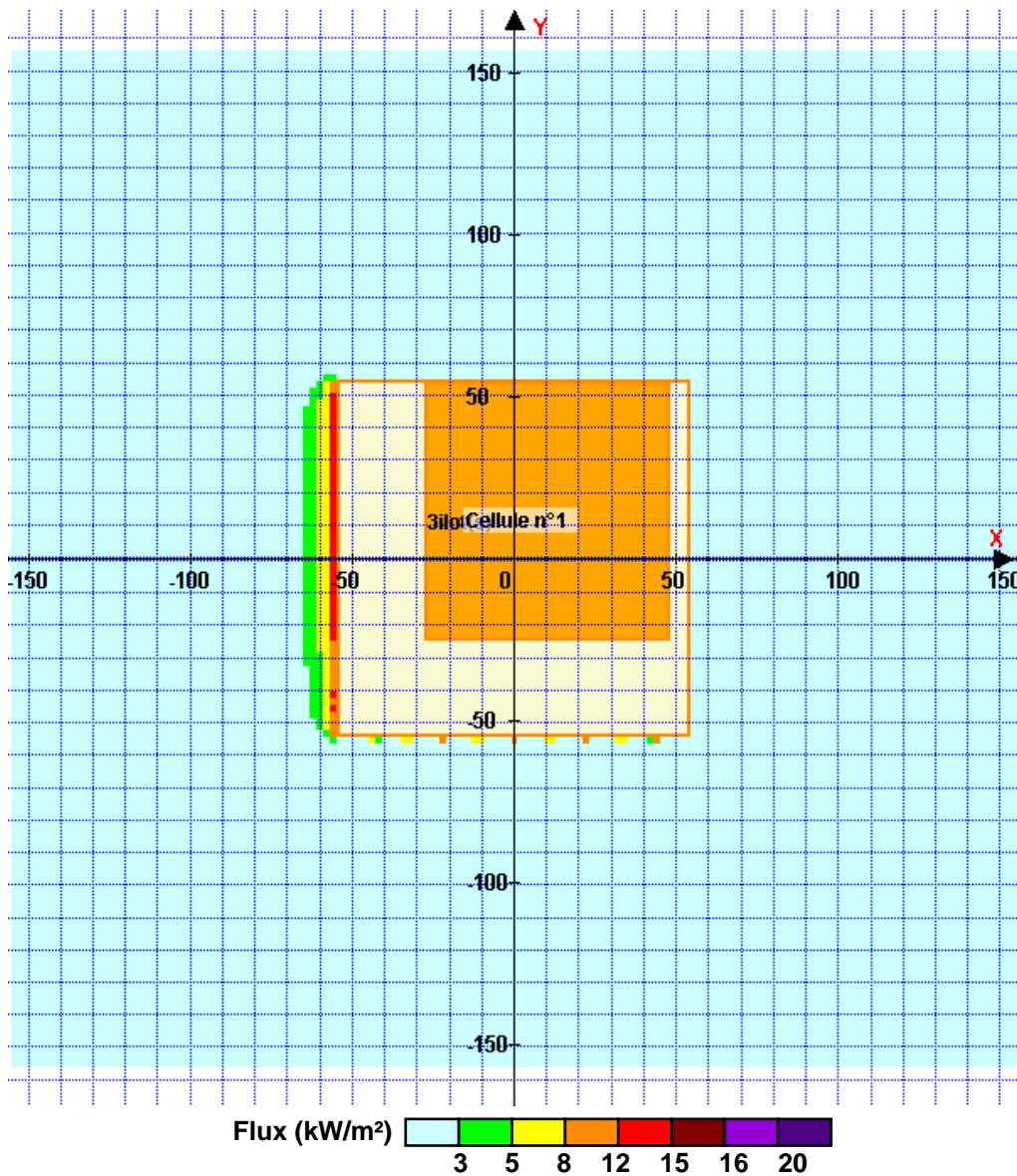


## II. RESULTATS :

Départ de l'incendie dans la cellule : **Cellule n°1**

Durée de l'incendie dans la cellule : Cellule n°1 **104,0** min

### Distance d'effets des flux maximum



Pour information : Dans l'environnement proche de la flamme, le transfert convectif de chaleur ne peut être négligé. Il est donc préconisé pour de faibles distances d'effets comprises entre 1 et 5 m de retenir une distance d'effets de 5 m et pour celles comprises entre 6 m et 10 m de retenir 10 m.