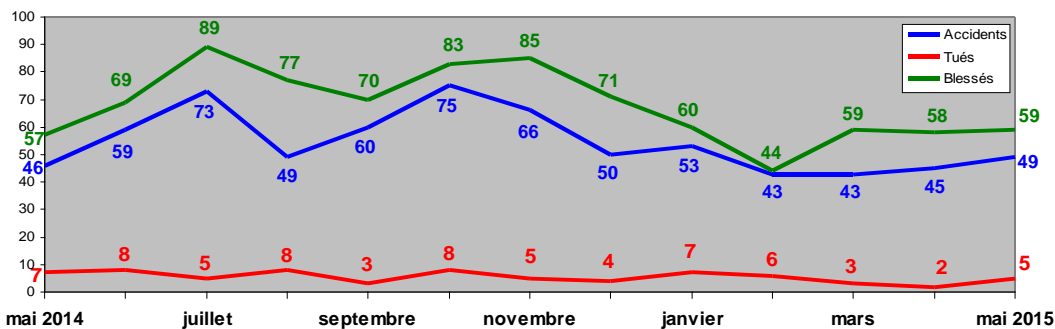


En mai 2015, augmentation de la mortalité routière en Loire-Atlantique par rapport aux 2 mois précédents, mais diminution au regard du chiffre de l'an dernier ; 5 tués dont 3 usagers de 2 roues-motorisés. Le nombre d'accidents et de blessés est en légère augmentation ce mois-ci.

A l'issue du mois de mai, la tendance de la mortalité s'établit à **+ 3** par rapport à 2014, la moyenne depuis le début de l'année étant de **4,6 tués/mois**. **En se basant sur ces 2 constats, au 31 décembre 2015, la mortalité sur nos routes pourrait être comprise entre 55 et 64 tués (au 31 décembre 2014 : 61).**

Accidentalité en Loire-Atlantique - Evolution depuis mai 2014



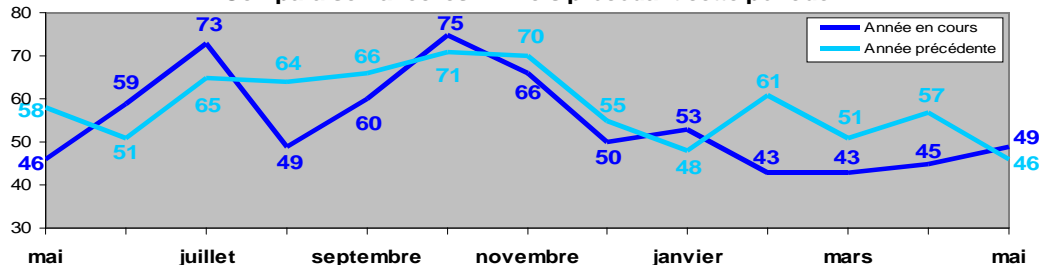
Bilan de mai

	2014	2015	Tendance 2015/2014
Accidents	46	49	↑
Tués	7	5	↓
Blessés	57	59	↑

ATTENTION: les valeurs mentionnées dans ce suivi mensuel sont issues des remontées rapides des forces de l'ordre à l'exception du nombre de tués pour lequel les données sont corrigées.

Comparaison des ATB à l'année précédente

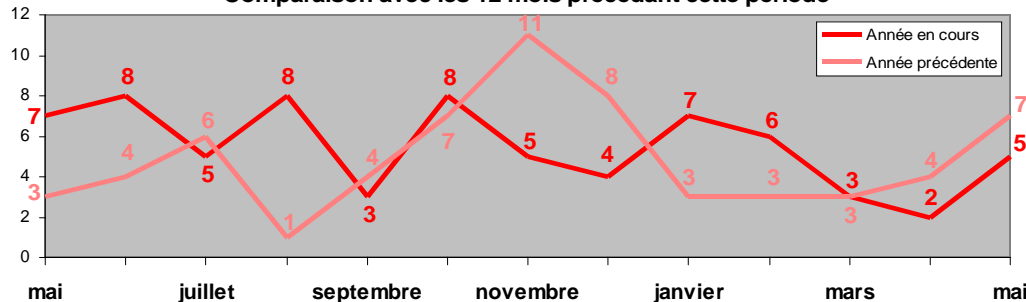
Nombre d'accidents corporels mensuels sur les 12 derniers mois
Comparaison avec les 12 mois précédant cette période



Evolution sur 12 mois

	Du 01/06/13 au 31/05/14	Du 01/06/14 au 31/05/15	Tendance 2015/2014
Accidents	705	665	↓
Tués	61	64	↑
Blessés	877	824	↓

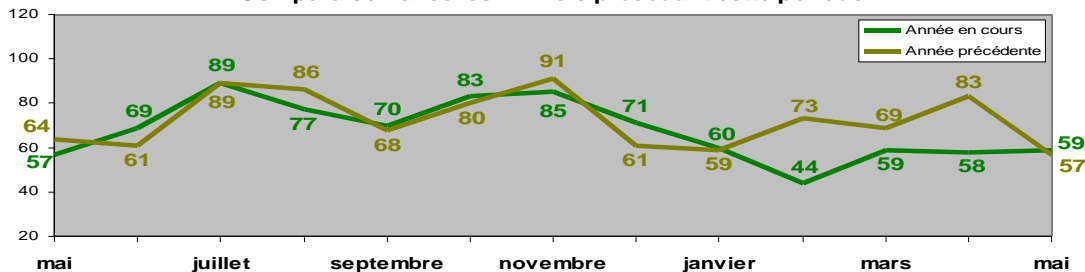
Nombre de tués mensuels sur les 12 derniers mois
Comparaison avec les 12 mois précédant cette période



Cumul depuis le 1^{er} janvier

	Jusqu'au 31/05/14	Jusqu'au 31/05/15	Tendance 2015/2014
Accidents	263	233	↓
Tués	20	23	↑
Blessés	341	280	↓

Nombre de blessés mensuels sur les 12 derniers mois
Comparaison avec les 12 mois précédant cette période



DEPARTEMENT DE LA LOIRE ATLANTIQUE
Carte des accidents mortels de mai 2015

