

## Dossier de Déclaration d'Intérêt Général et d'Autorisation Environnementale Unique



Ruisseau de Gué aux Biches



Ruisseau des Noës

### Dossier de déclaration d'intérêt général et d'autorisation environnementale unique

#### DOCUMENT B : ATLAS CARTOGRAPHIQUE

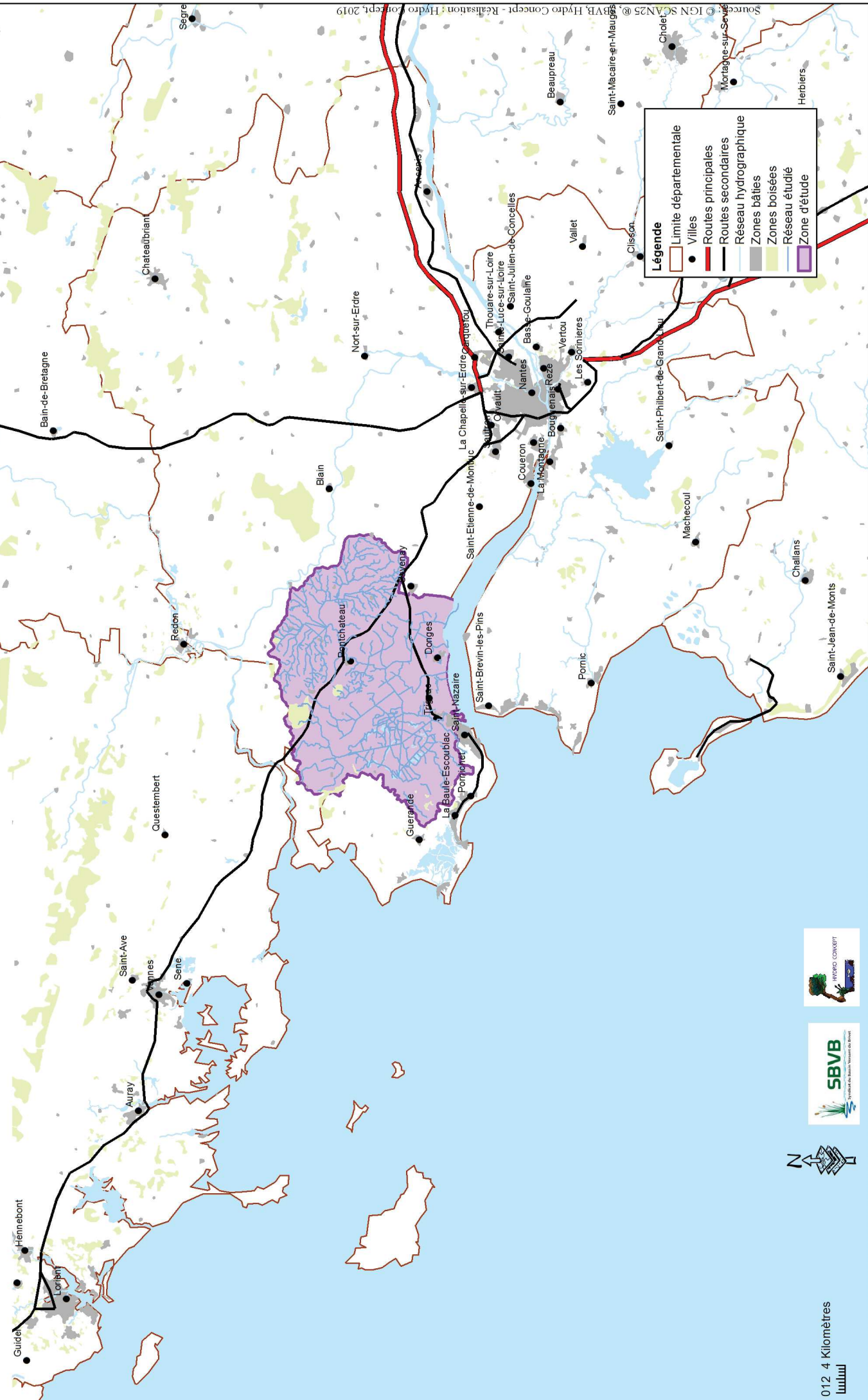


Phase 1	Phase 2a	Phase 2b	Phase 2c	Phase 2d
Bilan et analyse des actions menées	Diagnostic partagé	Enjeux et Objectifs	Définition du programme d'actions	Dossiers réglementaires
provisoire	provisoire	provisoire	provisoire	provisoire
définitif	définitif	définitif	définitif	définitif
Date d'édition :	21/06/2019			

## Sommaire :

Carte 01	Localisation générale du bassin versant
Carte 02	Réseau hydrographique étudié
Carte 03	Les masses d'eau
Carte 04	Classement des cours d'eau en liste 1
Carte 05	Actions de restauration du lit mineur
Carte 06	Actions de restauration de la continuité écologique
Carte 07	Actions sur la ripisylve / berge
Carte 08	Actions sur le curage en marais
Carte 09	Localisation des études continuité
Carte 10	Localisation des zones naturelles
Carte 11	Localisation des sites inscrits et sites classés

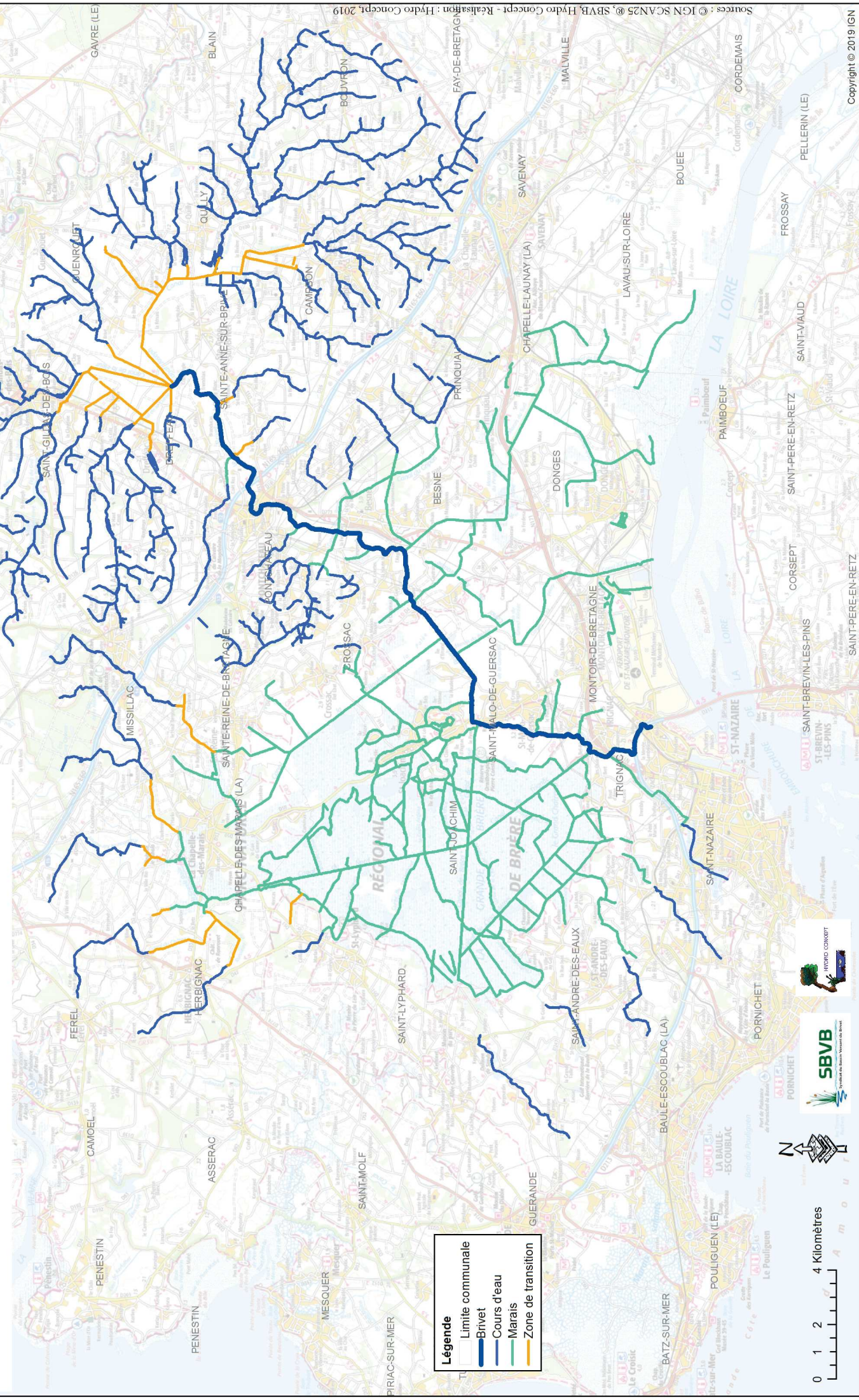
**Syndicat du Bassin Versant du Brivet**  
**Etude préalable au volet « Milieux Aquatiques » du futur Contrat Territorial**  
**Dossier de Déclaration d'Intérêt Général et d'Autorisation Environnementale Unique**  
**01 - Localisation générale du bassin**



Source : IGN SCAN25 @ SBVB, Hydro Concept - Réalisation : Hydro Concept, 2019



**Syndicat du Bassin Versant du Brivet**  
**Etude préalable au volet « Milieux Aquatiques » du futur Contrat Territorial**  
**Dossier de Déclaration d'Intérêt Général et d'Autorisation Environnementale Unique**  
**02 - Réseau hydrographique**



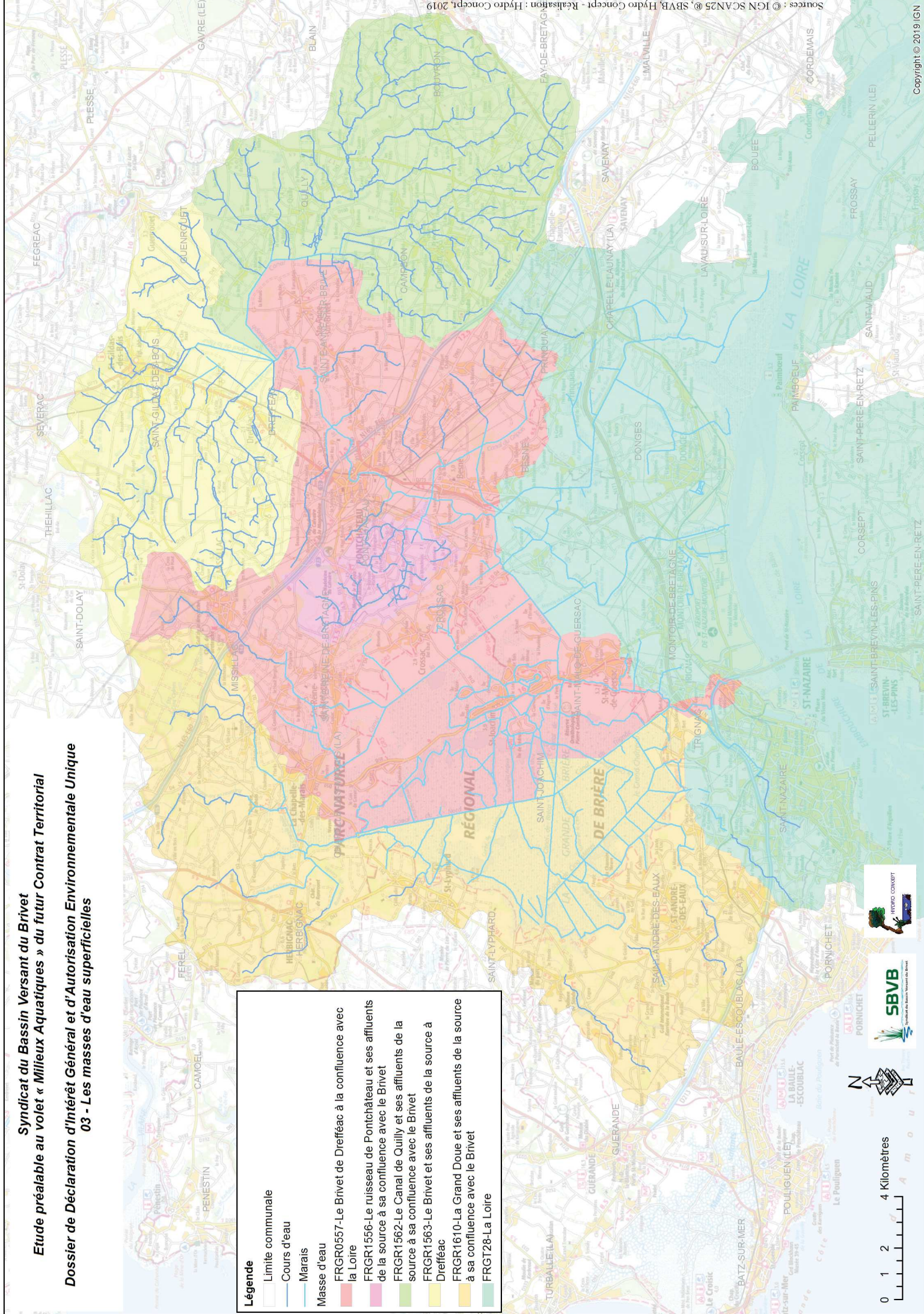
**Légende**

- Limite communale
- Brivet
- Cours d'eau
- Marais
- Zone de transition





**Syndicat du Bassin Versant du Brivet**  
**Etude préalable au volet « Milieux Aquatiques » du futur Contrat Territorial**  
**Dossier de Déclaration d'Intérêt Général et d'Autorisation Environnementale Unique**  
**03 - Les masses d'eau superficielles**

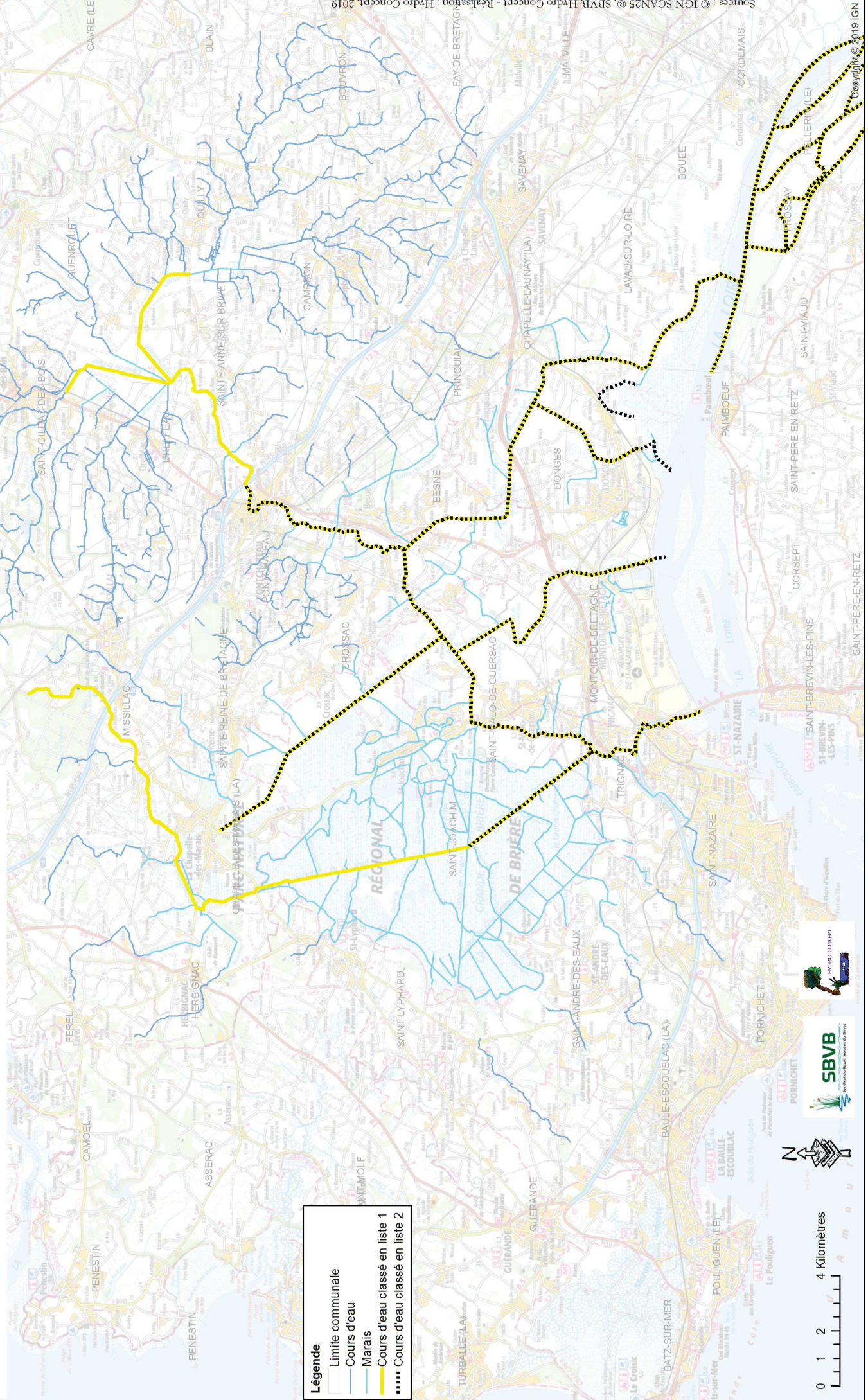


Légende	
	Limite communale
	Cours d'eau
	Marais
	Masses d'eau
	FRGR0557-Le Brivet de Drefféac à la confluence avec la Loire
	FRGR1556-Le ruisseau de Pontchâteau et ses affluents de la source à sa confluence avec le Brivet
	FRGR1562-Le Canal de Quilly et ses affluents de la source à sa confluence avec le Brivet
	FRGR1563-Le Brivet et ses affluents de la source à Drefféac
	FRGR1610-La Grand Doue et ses affluents de la source à sa confluence avec le Brivet
	FRGT28-La Loire

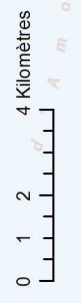




**Syndicat du Bassin Versant du Brivet**  
**Etude préalable au volet « Milieux Aquatiques » du futur Contrat Territorial**  
**Dossier de Déclaration d'Intérêt Général et d'Autorisation Environnementale Unique**  
**04 - Classement des cours d'eau en liste 1 et liste 2**

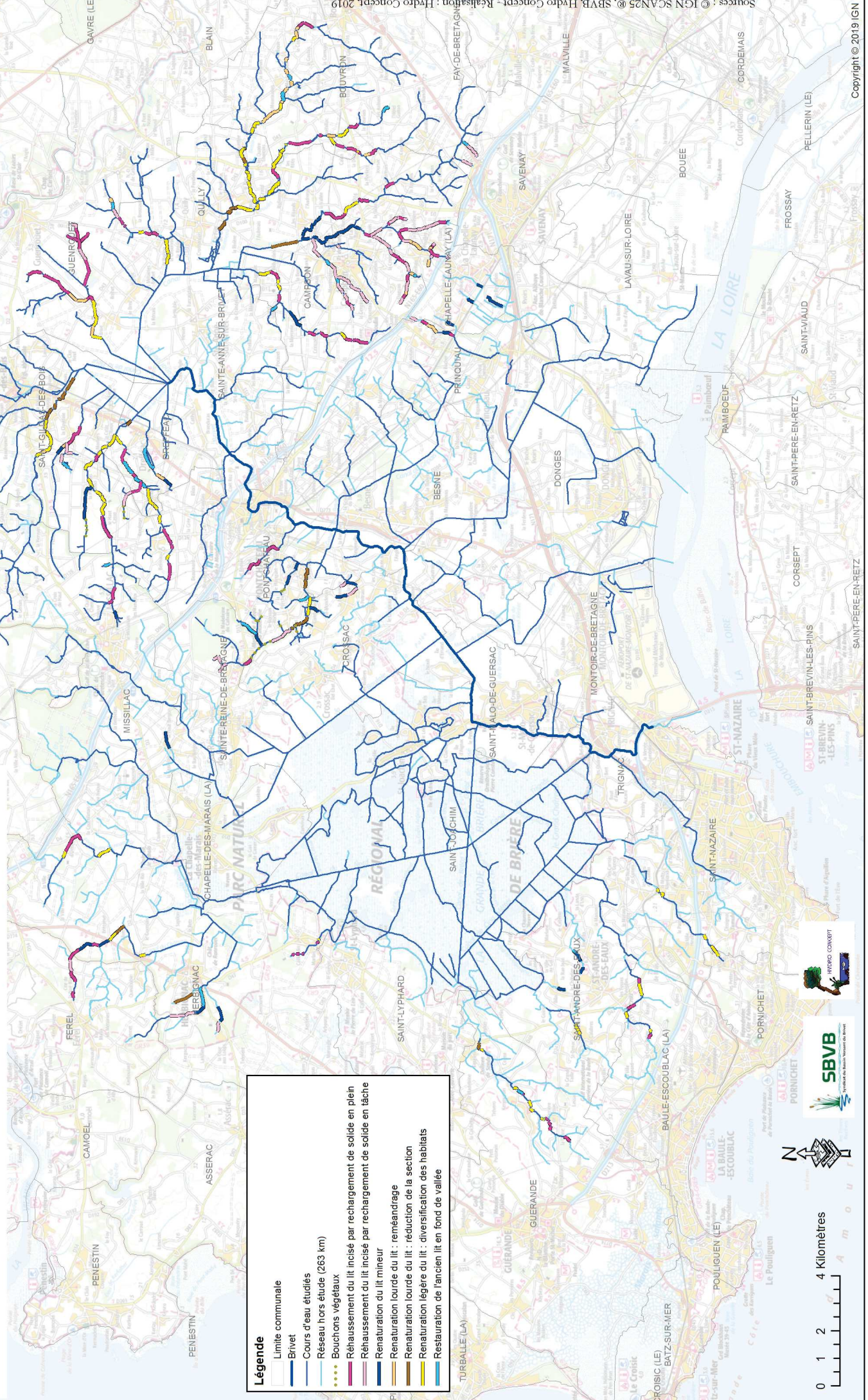


- Légende**
- Limite communale
  - Cours d'eau
  - Marais
  - Cours d'eau classé en liste 1
  - Cours d'eau classé en liste 2





**Syndicat du Bassin Versant du Brivet**  
**Etude préalable au volet « Milieux Aquatiques » du futur Contrat Territorial**  
**Dossier de Déclaration d'Intérêt Général et d'Autorisation Environnementale Unique**  
**05 - Actions de restauration du lit mineur**



- Légende**
- Limite communale
  - Brivet
  - Cours d'eau étudiés
  - Réseau hors étude (263 km)
  - Bouchons végétaux
  - Réhaussement du lit incisé par rechargement de solide en tâche
  - Réhaussement du lit incisé par rechargement de solide en tâche
  - Renaturation du lit mineur
  - Renaturation lourde du lit : reméandrage
  - Renaturation lourde du lit : réduction de la section
  - Renaturation légère du lit : diversification des habitats
  - Restauration de l'ancien lit en fond de vallée

0 1 2 4 Kilomètres

