

Dossier de Déclaration d'Intérêt Général et d'Autorisation Environnementale Unique



Ruisseau de Gué aux Biches



Ruisseau des Noës

Dossier de déclaration d'intérêt général et d'autorisation environnementale unique

DOCUMENT C : FICHES ACTIONS AVANT-PROJET - MARAIS



Phase 1	Phase 2a	Phase 2b	Phase 2c	Phase 2d
Bilan et analyse des actions menées	Diagnostic partagé	Enjeux et Objectifs	Définition du programme d'actions	Dossiers réglementaires
provisoire	provisoire	provisoire	provisoire	provisoire
définitif	définitif	définitif	définitif	définitif
Date d'édition :	21/06/2019			

Table des matières

Présentation des fiches avant-projet	3
Remarques préalables	3
44013 – BESNE	4
44030 – CHAPELLE-DES-MARAIS	5
44052 – DONGES	6
44053 – DREFFEAC	7
44068 – GENROUET	8
44072 – HERBIGNAC	9
44103 – MONTOIR-DE-BRETAGNE	10
44129 – PONTCHATEAU	11
44137 – PRINQUIAU	12
44151 – SAINT-ANDRE-DES-EAUX	13
44152 – SAINT-ANNE-DE-BRIVET	14
44161 – SAINT-GILDAS-DES-BOIS	15
44168 – SAINT-JOACHIM	16
44168 – SAINT-JOACHIM	17
44175 – SAINT-LYPHARD	18
44176 – SAINT-MALO-DE-GUERSAC	19
44184 – SAINT-NAZAIRE	20
44189 – SAINT-REINE-DE-BRETAGNE	21
44210 – TRIGNAC	22
44210 – TRIGNAC	23
44210 – TRIGNAC	24

Présentation des fiches avant-projet

Remarques préalables

Codification des travaux

Chaque avant-projet de travaux a fait l'objet d'une codification permettant de le retrouver à l'échelle du bassin sur sur le document 4 : programme d'actions ainsi que sur le poster de travaux en s'aidant de la masse d'eau sur laquelle il se situe.

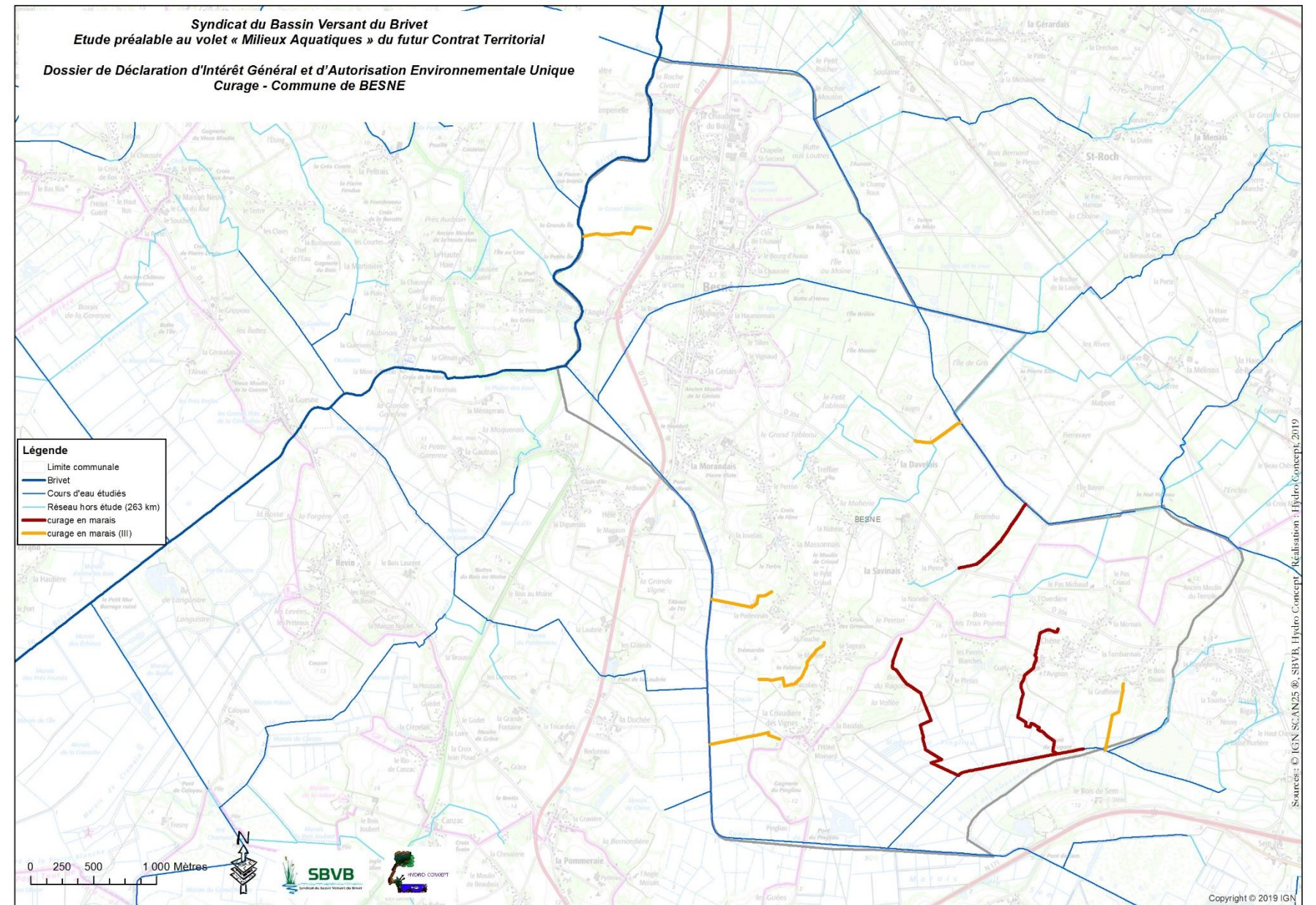
Contenu des fiches de travaux

Il s'agit ici de présenter **à l'échelle communale chaque action de curage en marais**. Une distinction est faite entre le curage du réseau I et II et celui III.

Type de travaux	Curage en marais	
Masse d'eau	Code UHC	Commune
Réseau I, II et III	UHC 00005 et 00006	44013 - BESNE

Numéro de canal	Linéaire de canal (m)	Type de réseau	Code UHC
94	93,8844	I et II	UHC00006
95	100,289	I et II	UHC00006
97	241,843	I et II	UHC00006
98	781,51	I et II	UHC00006
101	361,511	I et II	UHC00006
102	237,65	I et II	UHC00006
104	192,337	I et II	UHC00006
107	6,86003	I et II	UHC00006
109	90,4901	I et II	UHC00006
110	17,3173	I et II	UHC00006
111	221,836	I et II	UHC00006
115	230,028	I et II	UHC00006
118	320,407	I et II	UHC00006
119	41,068	I et II	UHC00006
120	18,4231	I et II	UHC00006
121	179,37	I et II	UHC00006
151	892,063	I et II	UHC00006
620	765,567	I et II	UHC00006
TOTAL	4792,4539		

Numéro de canal	Linéaire de canal (m)	Type de réseau	Code UHC
93	117,75	III	UHC00006
99	196,45	III	UHC00006
105	276,468	III	UHC00006
106	666,32	III	UHC00006
108	95,2159	III	UHC00006
116	239,282	III	UHC00006
117	324,376	III	UHC00006
356	570,652	III	UHC00005
357	281,37	III	UHC00006
358	133,987	III	UHC00006
364	284,596	III	UHC00006
365	184,216	III	UHC00006
464	104,396	III	UHC00006
TOTAL	3475		



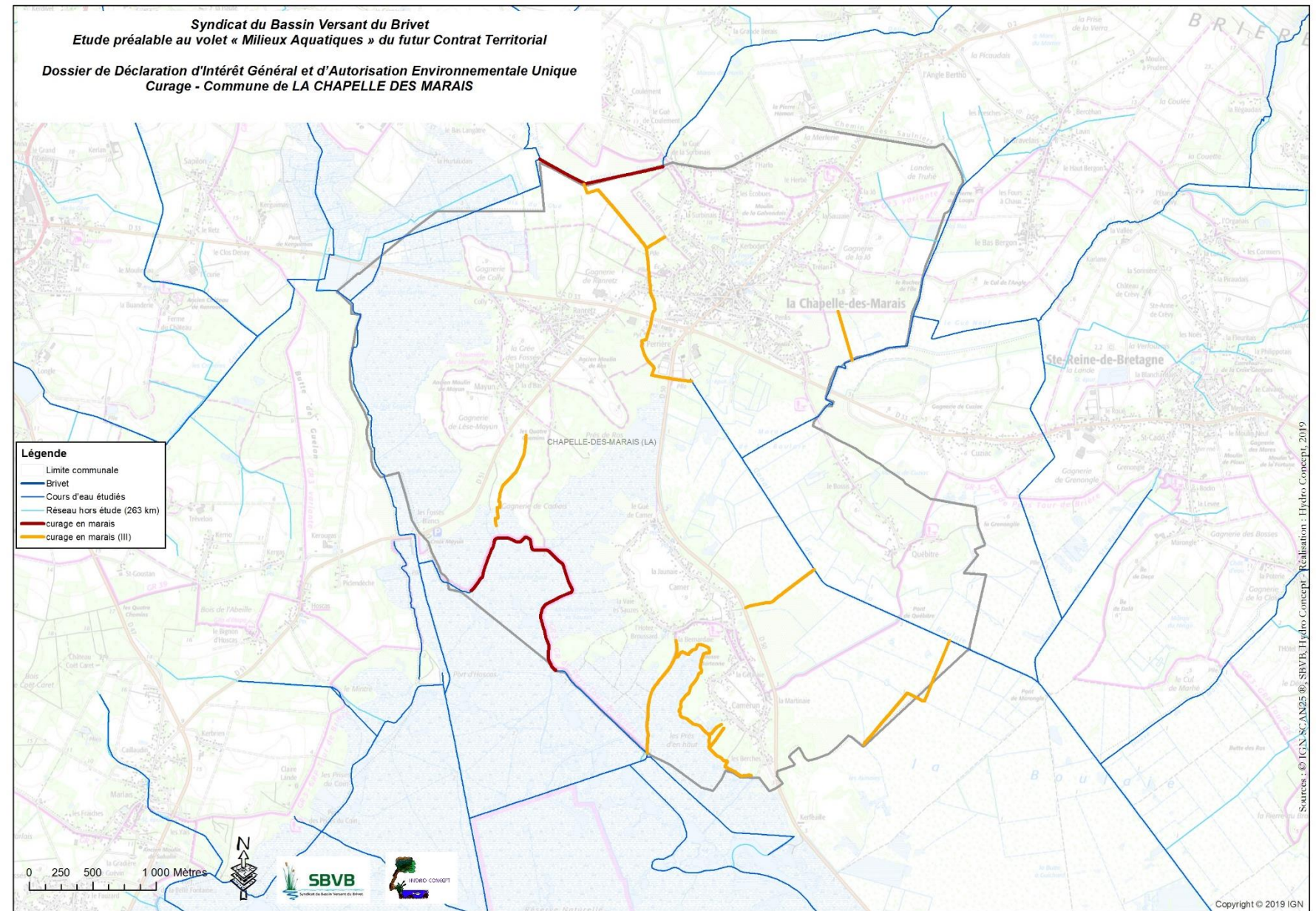
Incidences et mesures d'accompagnement

Incidences en phase travaux	Gain positif sur le milieu	Prescriptions et mesures d'accompagnement
Risque de dépôts de MES (exportation de fines vers l'aval). Dérangement de la faune et de la flore. Augmentation de la turbidité Traversée de parcelles privées par les engins. Végétation hydrophyte et la strate herbacée risquent d'être fragilisées.	Rétablissement de la section originelle. Maintien d'un milieu ouvert. Satisfaction des usages agricoles et touristiques. Réduction de la masse organique, et donc amélioration de divers paramètres physico-chimiques dont l'oxygène dissous. Maintien d'un paysage de marais	Date des opérations importantes pour la faune afférente (juin à décembre) Durée des opérations doit être la plus faible possible. Produits de curage régalez et nivelés sur les berges, sans dépasser 20 cm au-dessus du terrain naturel. Nécessité de prévenir les riverains concernés. Stockage des matériaux et engins sur la berge.

Type de travaux	Curage en marais	
Masse d'eau	Code UHC	Commune
Réseau I, II et III	UHC 00001 et 00002	44030 - CHAPPELLE-DES-MARAIS

Numéro de canal	Linéaire de canal (ml)	Type de réseau	Code UHC
299	53,8924	I et II	UHC00001
303	444,315	I et II	UHC00001
308	710,946	I et II	UHC00001
324	424,636	I et II	UHC00001
583	401,454	I et II	UHC00001
586	640,952	I et II	UHC00001
588	512,717	I et II	UHC00001
TOTAL	3189		

Numéro de canal	Linéaire de canal (ml)	Type de réseau	Code UHC
238	402,42	III	UHC00002
289	112,778	III	UHC00001
290	1186,89	III	UHC00001
291	196,189	III	UHC00001
292	54,6191	III	UHC00001
293	134,622	III	UHC00001
294	68,9735	III	UHC00001
304	819,11	III	UHC00001
305	820,236	III	UHC00001
309	84,5645	III	UHC00001
311	636,054	III	UHC00002
314	277,733	III	UHC00002
323	461,391	III	UHC00001
325	242,014	III	UHC00002
326	1401,72	III	UHC00001
592	419,508	III	UHC00001
593	169,66	III	UHC00001
594	347,074	III	UHC00001
617	681,673	III	UHC00002
TOTAL	8517		



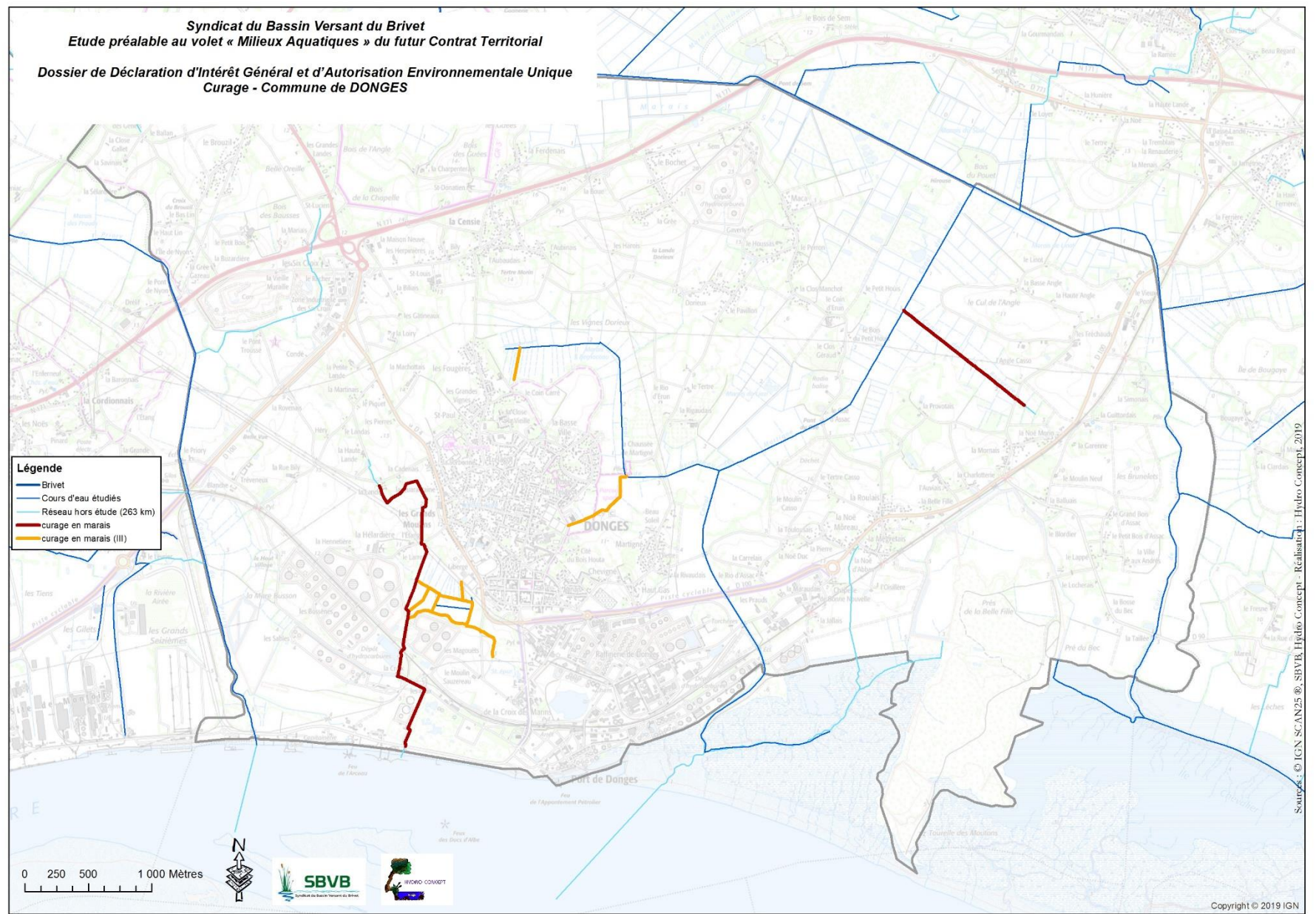
Incidences et mesures d'accompagnement

Incidences en phase travaux	Gain positif sur le milieu	Prescriptions et mesures d'accompagnement
<p>Risque de dépôts de MES (exportation de fines vers l'aval). Dérangement de la faune et de la flore. Augmentation de la turbidité Traversée de parcelles privées par les engins. Végétation hydrophyte et la strate herbacée risquent d'être fragilisées.</p>	<p>Rétablissement de la section originelle. Maintien d'un milieu ouvert. Satisfaction des usages agricoles et touristiques. Réduction de la masse organique, et donc amélioration de divers paramètres physico-chimiques dont l'oxygène dissous. Maintien d'un paysage de marais</p>	<p>Date des opérations importantes pour la faune afférente (juin à décembre) Durée des opérations doit être la plus faible possible. Produits de curage régalez et nivelés sur les berges, sans dépasser 20 cm au-dessus du terrain naturel. Nécessité de prévenir les riverains concernés. Stockage des matériaux et engins sur la berge.</p>

Type de travaux	Curage en marais	
Masse d'eau	Code UHC	Commune
Réseau I, II et III	UHC 00011 et 00012	44052 - DONGES

Numéro de canal	Linéaire de canal (ml)	Type de réseau	Code UHC
505	82,9362	I et II	UHC00011
509	36,3281	I et II	UHC00011
510	100,011	I et II	UHC00012
511	143,174	I et II	UHC00012
512	106,188	I et II	UHC00012
513	228,936	I et II	UHC00012
514	270,349	I et II	UHC00011
515	54,1673	I et II	UHC00011
519	371,052	I et II	UHC00011
529	100,407	I et II	UHC00012
535	79,542	I et II	UHC00012
536	70,7414	I et II	UHC00012
537	35,3736	I et II	UHC00012
538	50,808	I et II	UHC00012
539	56,7849	I et II	UHC00012
540	76,3743	I et II	UHC00012
541	35,8898	I et II	UHC00012
542	60,7554	I et II	UHC00012
543	66,332	I et II	UHC00012
557	699,178	I et II	UHC00011
558	481,437	I et II	UHC00011
559	235,994	I et II	UHC00011
597	621,115	I et II	UHC00011
TOTAL	4064		

Numéro de canal	Linéaire de canal (ml)	Type de réseau	Code UHC
168	255,123	III	UHC00012
205	189,939	III	UHC00012
207	204,007	III	UHC00012
208	107,901	III	UHC00012
209	93,74	III	UHC00012
210	60,4514	III	UHC00012
212	36,7927	III	UHC00012
493	48,6236	III	UHC00011
494	54,3173	III	UHC00011
495	28,4565	III	UHC00011
498	56,9959	III	UHC00011
499	121,595	III	UHC00011
500	39,7201	III	UHC00011
501	34,4606	III	UHC00011
502	40,7409	III	UHC00011
503	99,0272	III	UHC00011
504	52,5827	III	UHC00011
506	253,695	III	UHC00011
507	46,057	III	UHC00011
508	28,9481	III	UHC00011
517	155,697	III	UHC00011
518	412,301	III	UHC00011
520	309,479	III	UHC00011
521	144,685	III	UHC00011
522	48,3825	III	UHC00011
523	63,3735	III	UHC00011
527	82,1736	III	UHC00011
528	9,9925	III	UHC00011
TOTAL	3079		



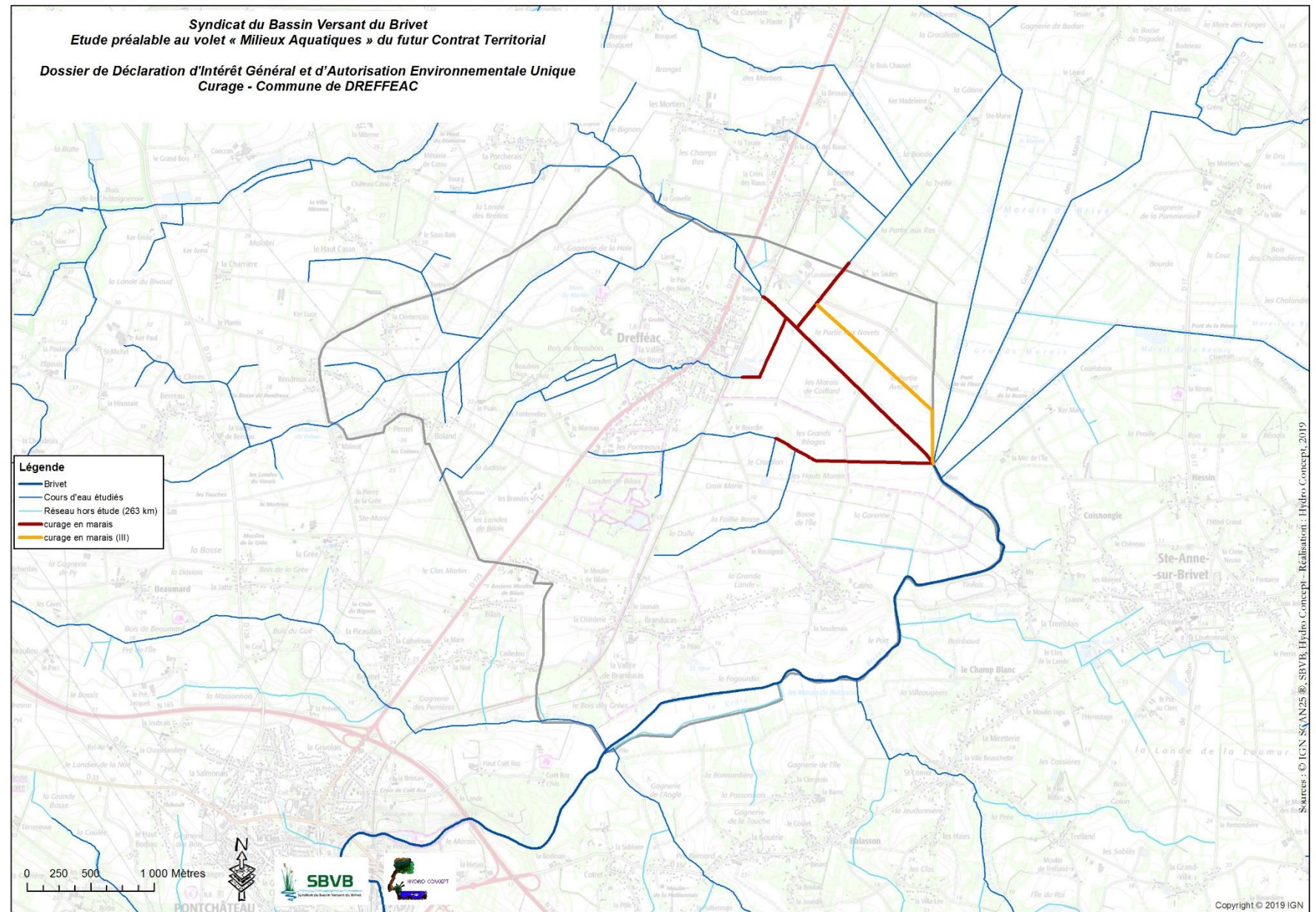
Incidences et mesures d'accompagnement

Incidences en phase travaux	Gain positif sur le milieu	Prescriptions et mesures d'accompagnement
Risque de dépôts de MES (exportation de fines vers l'aval). Dérangement de la faune et de la flore. Augmentation de la turbidité Traversée de parcelles privées par les engins. Végétation hydrophyte et la strate herbacée risquent d'être fragilisées.	Rétablissement de la section originelle. Maintien d'un milieu ouvert. Satisfaction des usages agricoles et touristiques. Réduction de la masse organique, et donc amélioration de divers paramètres physico-chimiques dont l'oxygène dissous. Maintien d'un paysage de marais	Date des opérations importantes pour la faune afférente (juin à décembre) Durée des opérations doit être la plus faible possible. Produits de curage régalez et nivelés sur les berges, sans dépasser 20 cm au-dessus du terrain naturel. Nécessité de prévenir les riverains concernés. Stockage des matériaux et engins sur la berge.

Type de travaux	Curage en marais	
Masse d'eau	Code UHC	Commune
Réseau I, II et III	UHC 00005	44053 - DREFFEAC

Numéro de canal	Linéaire de canal (ml)	Type de réseau	Code UHC
218	180,988	I et II	UHC00005
219	649,038	I et II	UHC00005
220	680,922	I et II	UHC00005
221	111,869	I et II	UHC00005
222	808,778	I et II	UHC00005
223	253,084	I et II	UHC00005
245	418,975	I et II	UHC00005
246	142,45	I et II	UHC00005
247	285,703	I et II	UHC00005
248	101,633	I et II	UHC00005
251	703,957	I et II	UHC00005
257	72,3751	I et II	UHC00005
266	57,3074	I et II	UHC00005
TOTAL	4467		

Numéro de canal	Linéaire de canal (ml)	Type de réseau	Code UHC
560	1015,57	III	UHC00005
615	628,849	III	UHC00005
TOTAL	1644		

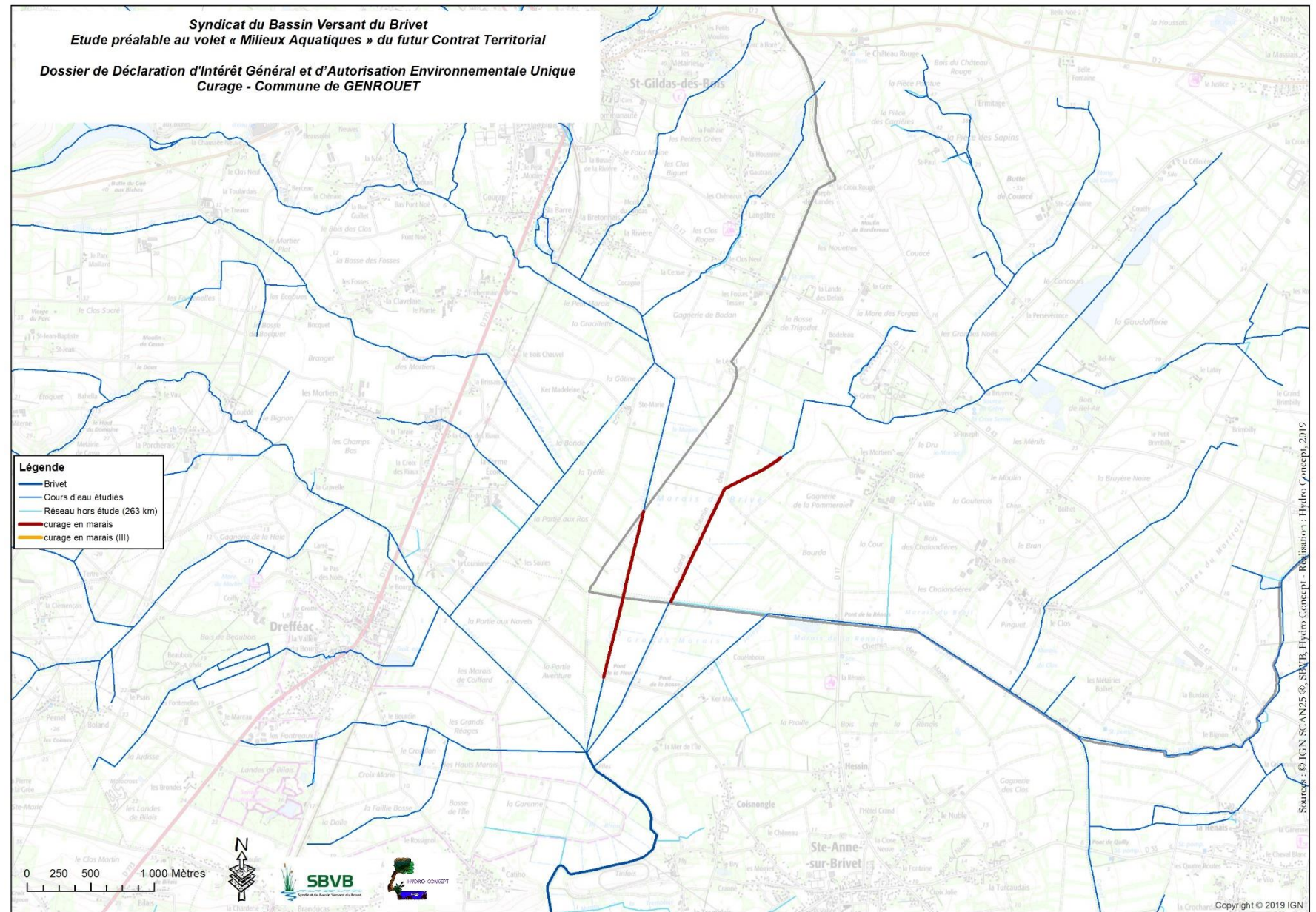


Incidences et mesures d'accompagnement

<i>Incidences en phase travaux</i>	<i>Gain positif sur le milieu</i>	<i>Prescriptions et mesures d'accompagnement</i>
Risque de dépôts de MES (exportation de fines vers l'aval). Dérangement de la faune et de la flore. Augmentation de la turbidité Traversée de parcelles privées par les engins. Végétation hydrophyte et la strate herbacée risquent d'être fragilisées.	Rétablissement de la section originelle. Maintien d'un milieu ouvert. Satisfaction des usages agricoles et touristiques. Réduction de la masse organique, et donc amélioration de divers paramètres physico-chimiques dont l'oxygène dissous. Maintien d'un paysage de marais	Date des opérations importantes pour la faune afférente (juin à décembre) Durée des opérations doit être la plus faible possible. Produits de curage régalez et nivelés sur les berges, sans dépasser 20 cm au-dessus du terrain naturel. Nécessité de prévenir les riverains concernés. Stockage des matériaux et engins sur la berge.

Type de travaux	Curage en marais		
Masse d'eau	Code UHC	Commune	
Réseau I, II et III	UHC 00005	44068 - GENROUET	

Numéro de canal	Linéaire de canal (ml)	Type de réseau	Code UHC
217	642,501	I et II	UHC00005
224	547,306	I et II	UHC00005
225	502,725	I et II	UHC00005
244	345,132	I et II	UHC00005
249	355,969	I et II	UHC00005
250	444,203	I et II	UHC00005
TOTAL	2838		

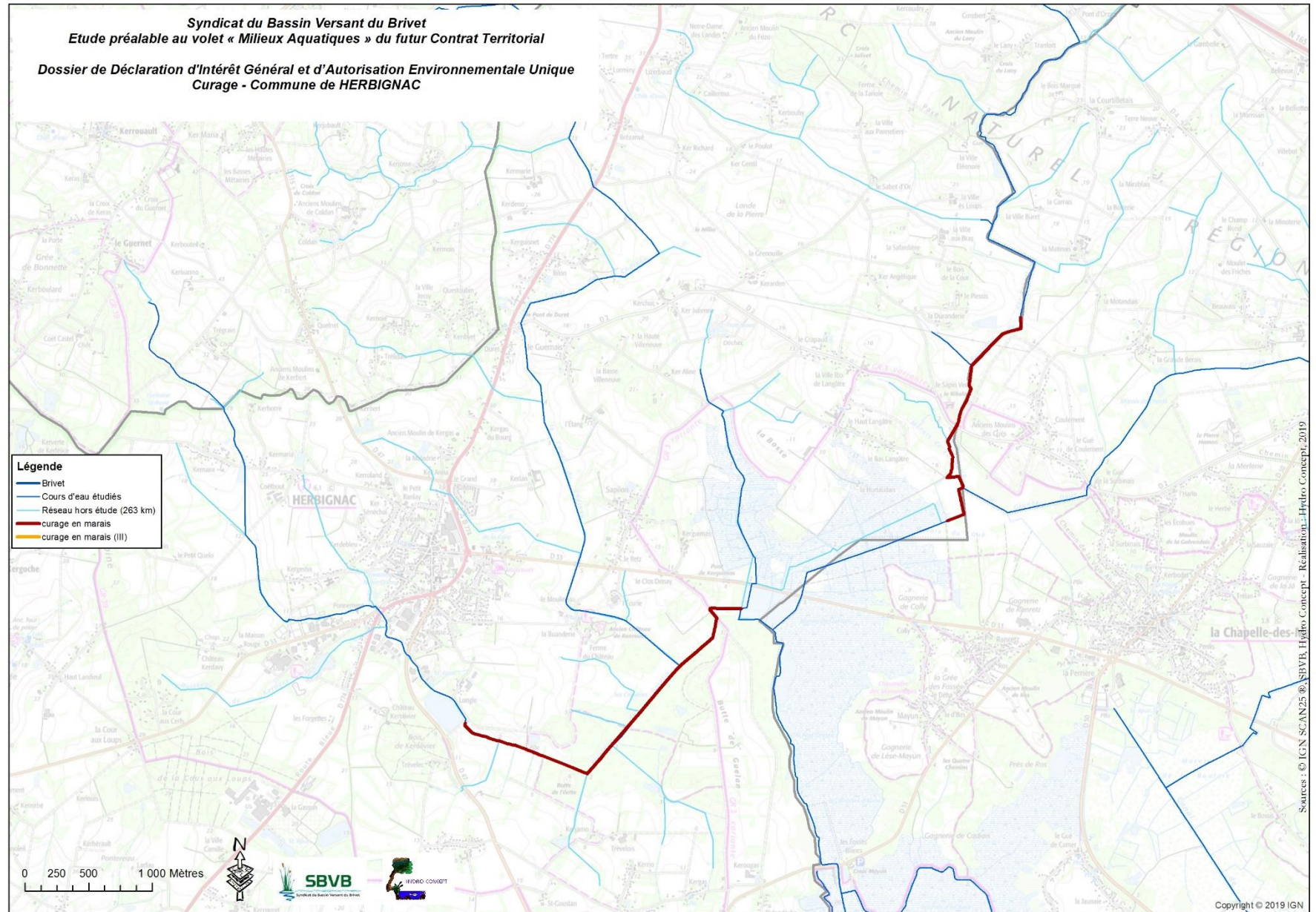


Incidences et mesures d'accompagnement

<i>Incidences en phase travaux</i>	<i>Gain positif sur le milieu</i>	<i>Prescriptions et mesures d'accompagnement</i>
<p>Risque de dépôts de MES (exportation de fines vers l'aval). Dérangement de la faune et de la flore. Augmentation de la turbidité Traversée de parcelles privées par les engins. Végétation hydrophyte et la strate herbacée risquent d'être fragilisées.</p>	<p>Rétablissement de la section originelle. Maintien d'un milieu ouvert. Satisfaction des usages agricoles et touristiques. Réduction de la masse organique, et donc amélioration de divers paramètres physico-chimiques dont l'oxygène dissous. Maintien d'un paysage de marais</p>	<p>Date des opérations importantes pour la faune afférente (juin à décembre) Durée des opérations doit être la plus faible possible. Produits de curage régalez et nivelés sur les berges, sans dépasser 20 cm au-dessus du terrain naturel. Nécessité de prévenir les riverains concernés. Stockage des matériaux et engins sur la berge.</p>

Type de travaux	Curage en marais	
Masse d'eau	Code UHC	Commune
Réseau I, II et III	UHC 00001	44072 - HERBIGNAC

Numéro de canal	Linéaire de canal (ml)	Type de réseau	Code UHC
581	375,409	I et II	UHC00001
584	190,178	I et II	UHC00001
585	306,173	I et II	UHC00001
635	155,543	I et II	UHC00001
636	325,168	I et II	UHC00001
637	296,369	I et II	UHC00001
638	159,184	I et II	UHC00001
639	373,668	I et II	UHC00001
640	194,495	I et II	UHC00001
641	839,678	I et II	UHC00001
642	473,988	I et II	UHC00001
643	136,056	I et II	UHC00001
644	73,7977	I et II	UHC00001
645	642,14	I et II	UHC00001
646	585,304	I et II	UHC00001
TOTAL	5127		



Incidences et mesures d'accompagnement

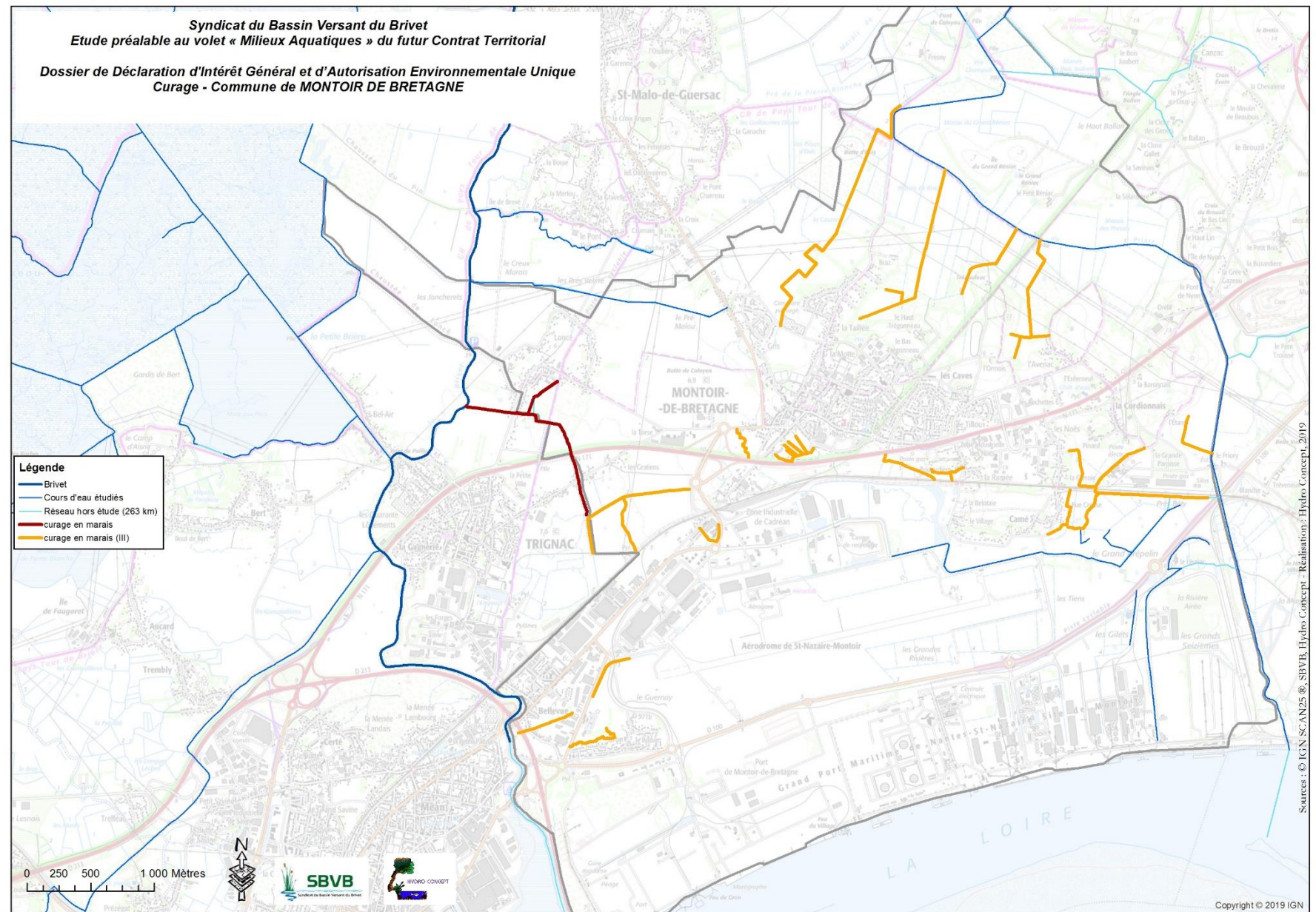
<i>Incidences en phase travaux</i>	<i>Gain positif sur le milieu</i>	<i>Prescriptions et mesures d'accompagnement</i>
<p>Risque de dépôts de MES (exportation de fines vers l'aval). Dérangement de la faune et de la flore. Augmentation de la turbidité Traversée de parcelles privées par les engins. Végétation hydrophyte et la strate herbacée risquent d'être fragilisées.</p>	<p>Rétablissement de la section originelle. Maintien d'un milieu ouvert. Satisfaction des usages agricoles et touristiques. Réduction de la masse organique, et donc amélioration de divers paramètres physico-chimiques dont l'oxygène dissous. Maintien d'un paysage de marais</p>	<p>Date des opérations importantes pour la faune afférente (juin à décembre) Durée des opérations doit être la plus faible possible. Produits de curage régalez et nivelés sur les berges, sans dépasser 20 cm au-dessus du terrain naturel. Nécessité de prévenir les riverains concernés. Stockage des matériaux et engins sur la berge.</p>

Type de travaux	Curage en marais	
Masse d'eau	Code UHC	Commune
Réseau I, II et III	UHC 00003, 00007 et 00008	44103 - MONTOIR-DE-BRETAGNE

Numéro de canal	Linéaire de canal (ml)	Type de réseau	Code UHC
417	224,436	I et II	UHC00003
562	1545,26	I et II	UHC00003
625	144,295	I et II	UHC00003
TOTAL	1914		

Numéro de canal	Linéaire de canal (ml)	Type de réseau	Code UHC
179	112,617	III	UHC00008
180	215,533	III	UHC00007
181	178	III	UHC00007
182	160,665	III	UHC00007
183	79,3863	III	UHC00008
191	2271	III	UHC00007
192	152,455	III	UHC00008
193	485,134	III	UHC00008
194	174,251	III	UHC00007
195	321,703	III	UHC00008
200	757	III	UHC00007
201	322,773	III	UHC00008
202	116,088	III	UHC00008
203	62,845	III	UHC00008
204	135,456	III	UHC00008
237	214,666	III	UHC00007
269	124,235	III	
278	101,033	III	UHC00007
429	190,781	III	UHC00003
431	43,1552	III	UHC00003
432	146,461	III	UHC00003
488	271,945	III	UHC00003
496	464,767	III	UHC00003
497	465,841	III	UHC00003
TOTAL	14189		

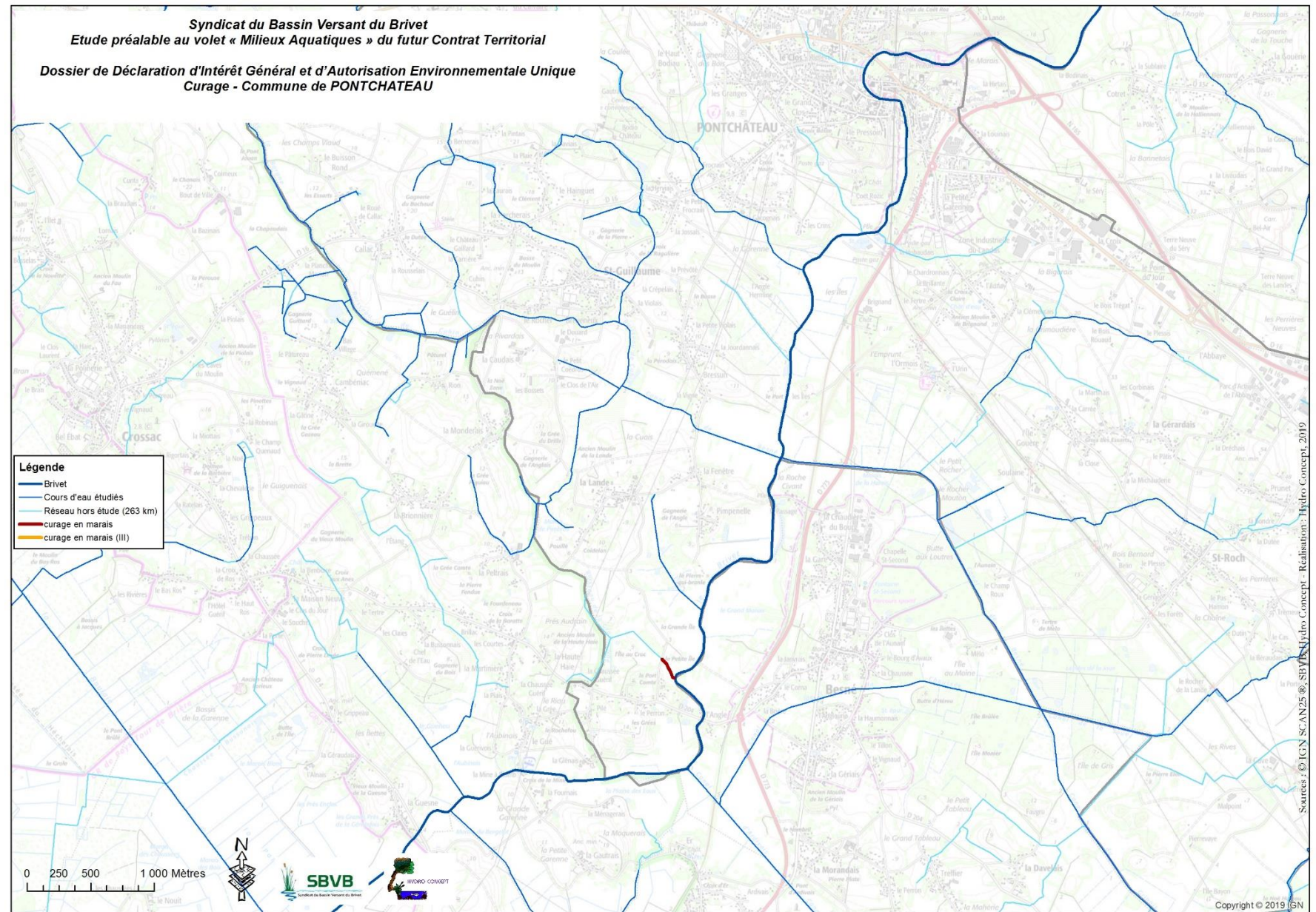
Numéro de canal	Linéaire de canal (ml)	Type de réseau	Code UHC
81	182,075	III	UHC00007
89	415,879	III	UHC00007
90	309,537	III	UHC00007
91	164,489	III	UHC00007
92	10,9005	III	UHC00007
96	103,464	III	UHC00007
100	237,107	III	UHC00007
103	49,9418	III	UHC00007
113	491,743	III	UHC00007
114	159,616	III	UHC00007
146	1728	III	UHC00007
147	82,3733	III	
148	48,3536	III	
149	982,544	III	UHC00007
159	44,0828	III	UHC00008
160	25,8048	III	UHC00008
161	195,112	III	UHC00008
162	38,1745	III	UHC00008
163	454,039	III	UHC00008
164	40,2548	III	UHC00008
165	346,83	III	UHC00008
166	240,298	III	UHC00008
167	63,8671	III	UHC00008
169	263,308	III	UHC00008
170	93,8334	III	UHC00008
171	46,9857	III	UHC00008
172	305,829	III	UHC00003
173	13,03	III	UHC00003
174	84,0829	III	UHC00008
175	197,507	III	
176	160,594	III	UHC00008
177	178,065	III	UHC00008



Incidences et mesures d'accompagnement		
Incidences en phase travaux	Gain positif sur le milieu	Prescriptions et mesures d'accompagnement
<p>Risque de dépôts de MES (exportation de fines vers l'aval). Dérangement de la faune et de la flore. Augmentation de la turbidité Traversée de parcelles privées par les engins. Végétation hydrophyte et la strate herbacée risquent d'être fragilisées.</p>	<p>Rétablissement de la section originelle. Maintien d'un milieu ouvert. Satisfaction des usages agricoles et touristiques. Réduction de la masse organique, et donc amélioration de divers paramètres physico-chimiques dont l'oxygène dissous. Maintien d'un paysage de marais</p>	<p>Date des opérations importantes pour la faune afférente (juin à décembre) Durée des opérations doit être la plus faible possible. Produits de curage régalez et nivelés sur les berges, sans dépasser 20 cm au-dessus du terrain naturel. Stockage des matériaux et engins sur la berge.</p>

Type de travaux	Curage en marais	
Masse d'eau	Code UHC	Commune
Réseau I, II et III	UHC 00005	44129 - PONTCHATEAU

Numéro de canal	Linéaire de canal (ml)	Type de réseau	Code UHC
606	180,304	I et II	UHC00005
TOTAL	180		

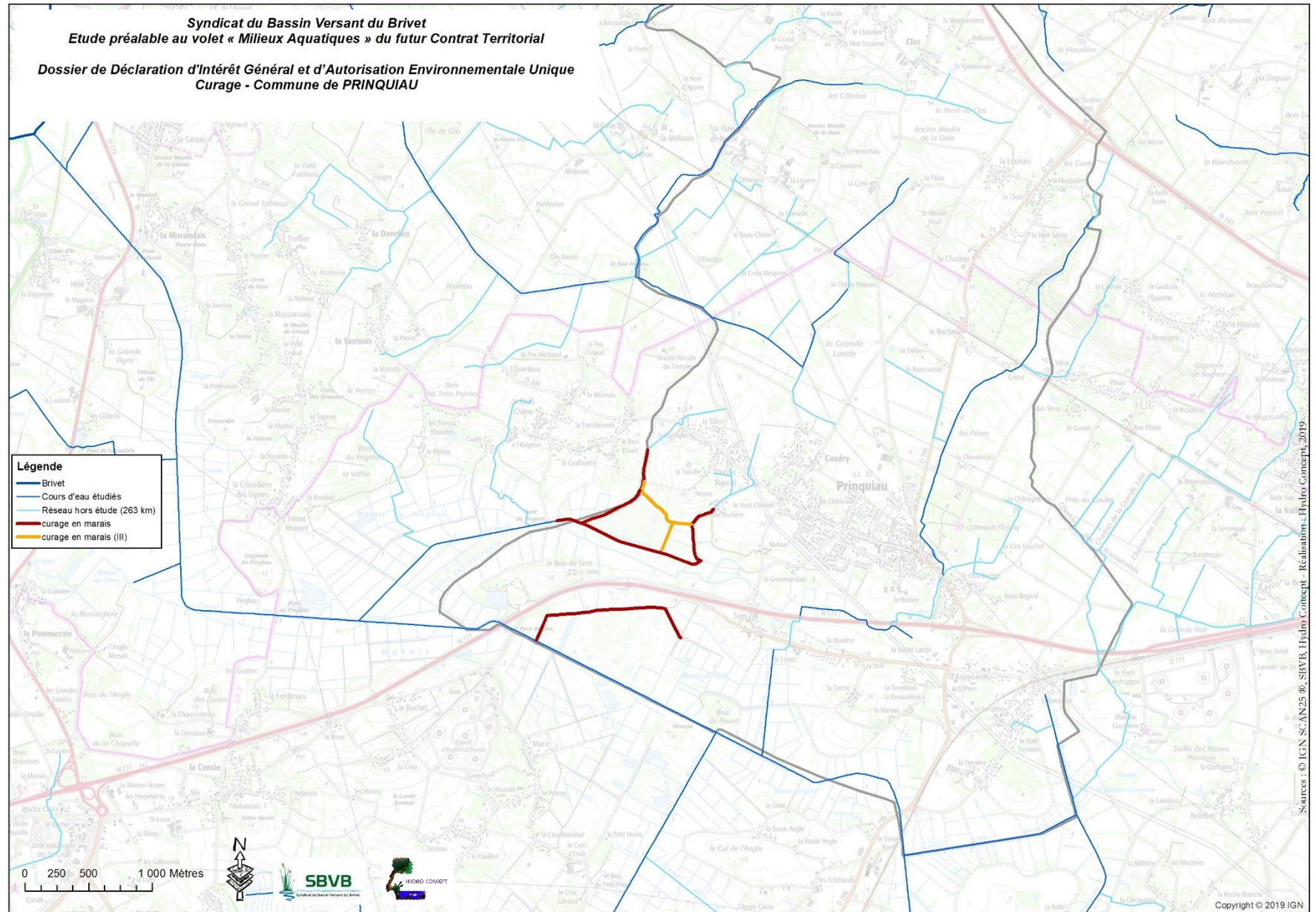


Incidences et mesures d'accompagnement

<i>Incidences en phase travaux</i>	<i>Gain positif sur le milieu</i>	<i>Prescriptions et mesures d'accompagnement</i>
<p>Risque de dépôts de MES (exportation de fines vers l'aval). Dérangement de la faune et de la flore. Augmentation de la turbidité Traversée de parcelles privées par les engins. Végétation hydrophyte et la strate herbacée risquent d'être fragilisées.</p>	<p>Rétablissement de la section originelle. Maintien d'un milieu ouvert. Satisfaction des usages agricoles et touristiques. Réduction de la masse organique, et donc amélioration de divers paramètres physico-chimiques dont l'oxygène dissous. Maintien d'un paysage de marais</p>	<p>Date des opérations importantes pour la faune afférente (juin à décembre) Durée des opérations doit être la plus faible possible. Produits de curage régalez et nivelés sur les berges, sans dépasser 20 cm au-dessus du terrain naturel. Nécessité de prévenir les riverains concernés. Stockage des matériaux et engins sur la berge.</p>

Type de travaux	Curage en marais	
Masse d'eau	Code UHC	Commune
Réseau I, II et III	UHC 00001	44137 - PRINQUIAU

Numéro de canal	Linéaire de canal (ml)	Type de réseau	Code UHC
362	77,9865	I et II	UHC00001
363	366,981	I et II	UHC00001
367	248,288	I et II	UHC00001
368	315,562	I et II	UHC00001
369	113,053	I et II	UHC00001
370	165,549	I et II	UHC00001
373	55,5471	I et II	UHC00001
374	85,1805	I et II	UHC00001
379	167,589	I et II	UHC00001
393	429,712	I et II	UHC00001
471	229,851	I et II	UHC00001
472	866,651	I et II	UHC00001
474	327,657	I et II	UHC00001
561	150,407	I et II	UHC00001
587	164,998	I et II	UHC00001
590	270,347	I et II	UHC00001
632	171,884	I et II	UHC00001
TOTAL	4207		

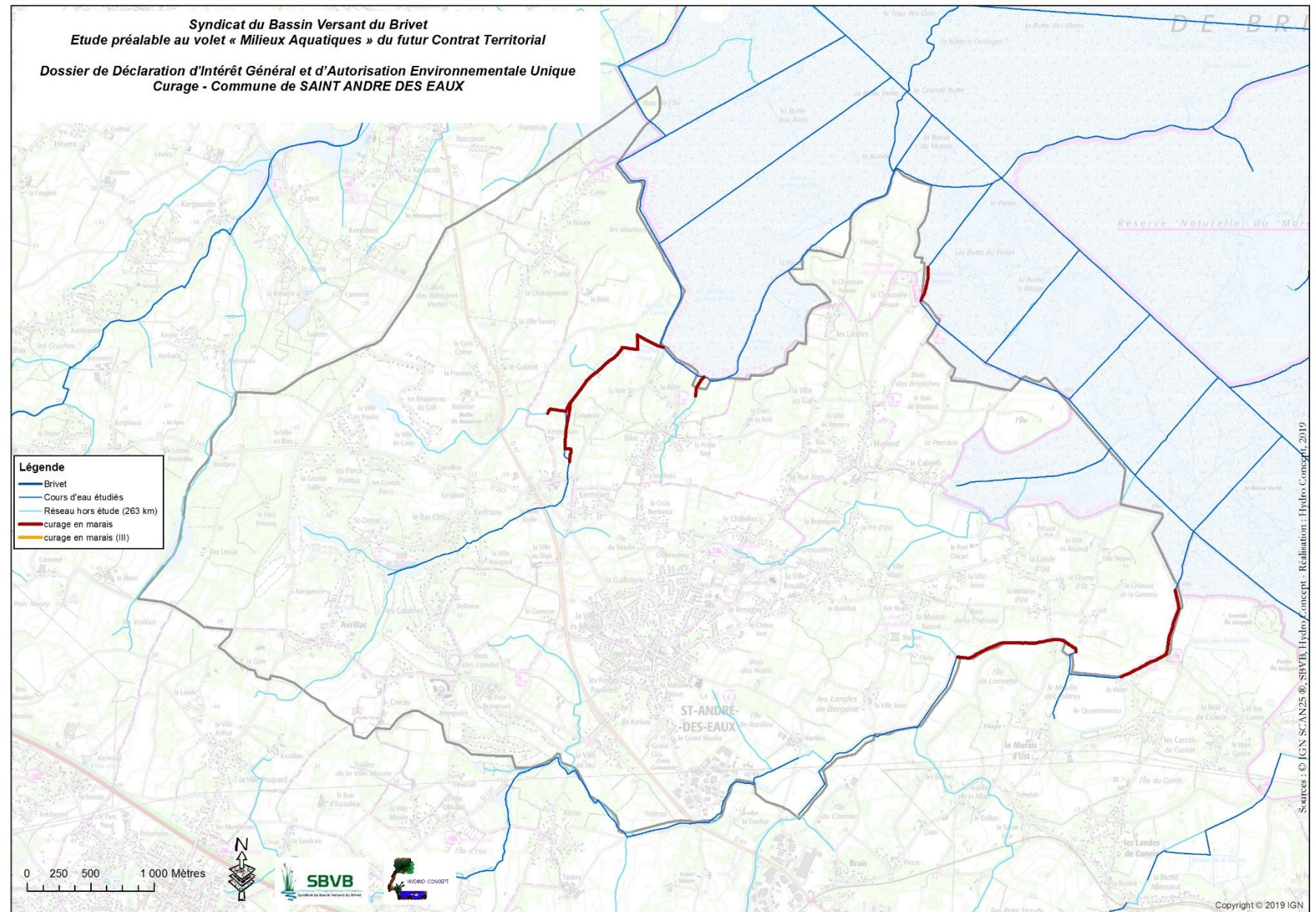


Incidences et mesures d'accompagnement

<i>Incidences en phase travaux</i>	<i>Gain positif sur le milieu</i>	<i>Prescriptions et mesures d'accompagnement</i>
Risque de dépôts de MES (exportation de fines vers l'aval). Dérangement de la faune et de la flore. Augmentation de la turbidité Traversée de parcelles privées par les engins. Végétation hydrophyte et la strate herbacée risquent d'être fragilisées.	Rétablissement de la section originelle. Maintien d'un milieu ouvert. Satisfaction des usages agricoles et touristiques. Réduction de la masse organique, et donc amélioration de divers paramètres physico-chimiques dont l'oxygène dissous. Maintien d'un paysage de marais	Date des opérations importantes pour la faune afférente (juin à décembre) Durée des opérations doit être la plus faible possible. Produits de curage régalez et nivelés sur les berges, sans dépasser 20 cm au-dessus du terrain naturel. Nécessité de prévenir les riverains concernés. Stockage des matériaux et engins sur la berge.

Type de travaux	Curage en marais	
Masse d'eau	Code UHC	Commune
Réseau I, II et III	UHC 00001	44151 - SAINT-ANDRE-DES-EAUX

Numéro de canal	Linéaire de canal (ml)	Type de réseau	Code UHC
362	77,9865	I et II	UHC00001
363	366,981	I et II	UHC00001
367	248,288	I et II	UHC00001
368	315,562	I et II	UHC00001
369	113,053	I et II	UHC00001
370	165,549	I et II	UHC00001
373	55,5471	I et II	UHC00001
374	85,1805	I et II	UHC00001
379	167,589	I et II	UHC00001
393	429,712	I et II	UHC00001
471	229,851	I et II	UHC00001
472	866,651	I et II	UHC00001
474	327,657	I et II	UHC00001
561	150,407	I et II	UHC00001
587	164,998	I et II	UHC00001
590	270,347	I et II	UHC00001
632	171,884	I et II	UHC00001
TOTAL	4207		

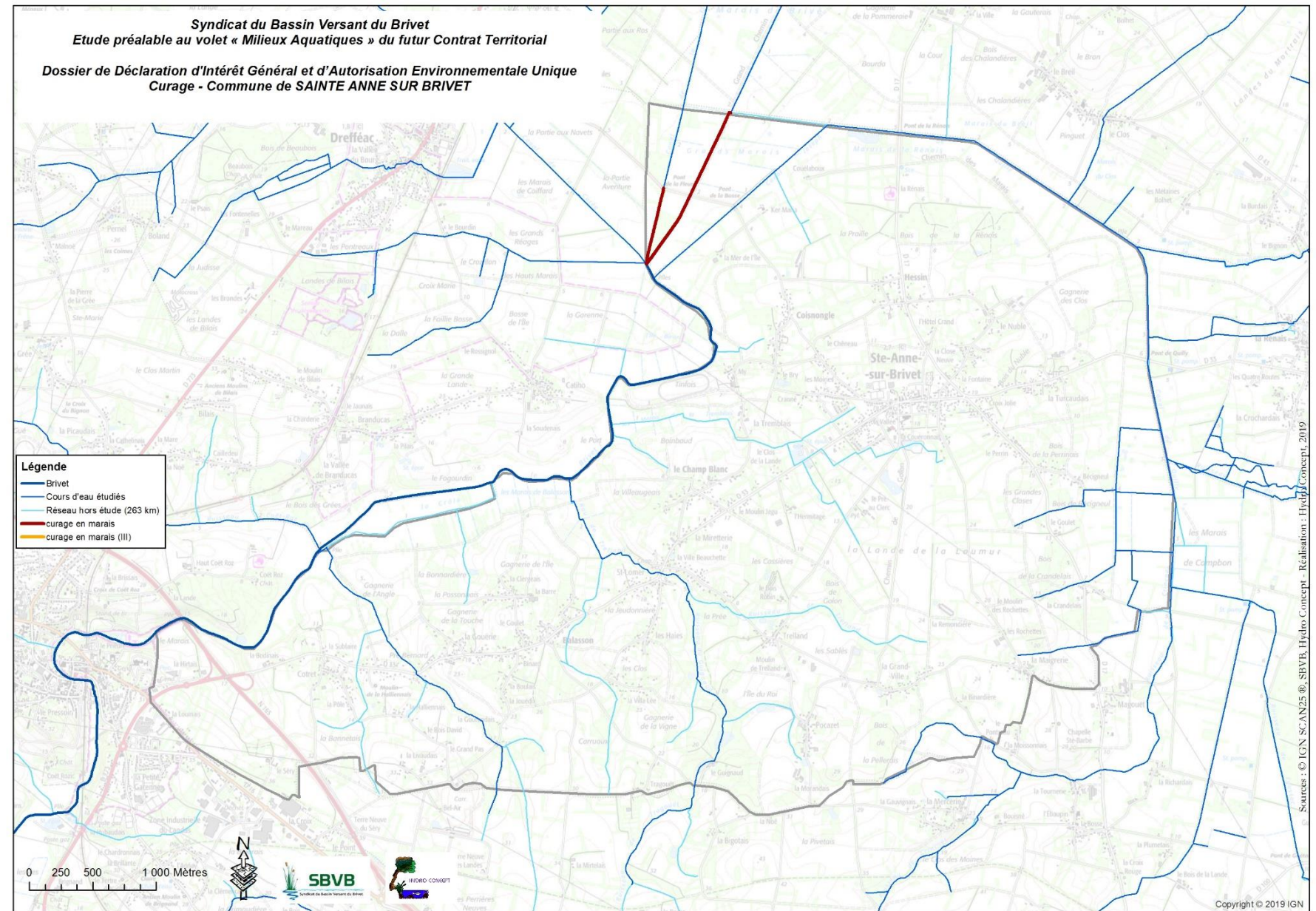


Incidences et mesures d'accompagnement

<i>Incidences en phase travaux</i>	<i>Gain positif sur le milieu</i>	<i>Prescriptions et mesures d'accompagnement</i>
<p>Risque de dépôts de MES (exportation de fines vers l'aval). Dérangement de la faune et de la flore. Augmentation de la turbidité Traversée de parcelles privées par les engins. Végétation hydrophyte et la strate herbacée risquent d'être fragilisées.</p>	<p>Rétablissement de la section originelle. Maintien d'un milieu ouvert. Satisfaction des usages agricoles et touristiques. Réduction de la masse organique, et donc amélioration de divers paramètres physico-chimiques dont l'oxygène dissous. Maintien d'un paysage de marais</p>	<p>Date des opérations importantes pour la faune afférente (juin à décembre) Durée des opérations doit être la plus faible possible. Produits de curage régaliés et nivelés sur les berges, sans dépasser 20 cm au-dessus du terrain naturel. Nécessité de prévenir les riverains concernés. Stockage des matériaux et engins sur la berge.</p>

Type de travaux	Curage en marais	
Masse d'eau	Code UHC	Commune
Réseau I, II et III	UHC 00005	44152 - SAINT-ANNE-DE-BRIVET

Numéro de canal	Linéaire de canal (ml)	Type de réseau	Code UHC
228	396,762	I et II	UHC00005
252	651,348	I et II	UHC00005
253	611,573	I et II	UHC00005
262	105,818	I et II	UHC00005
263	225,17	I et II	UHC00005
TOTAL	1991		

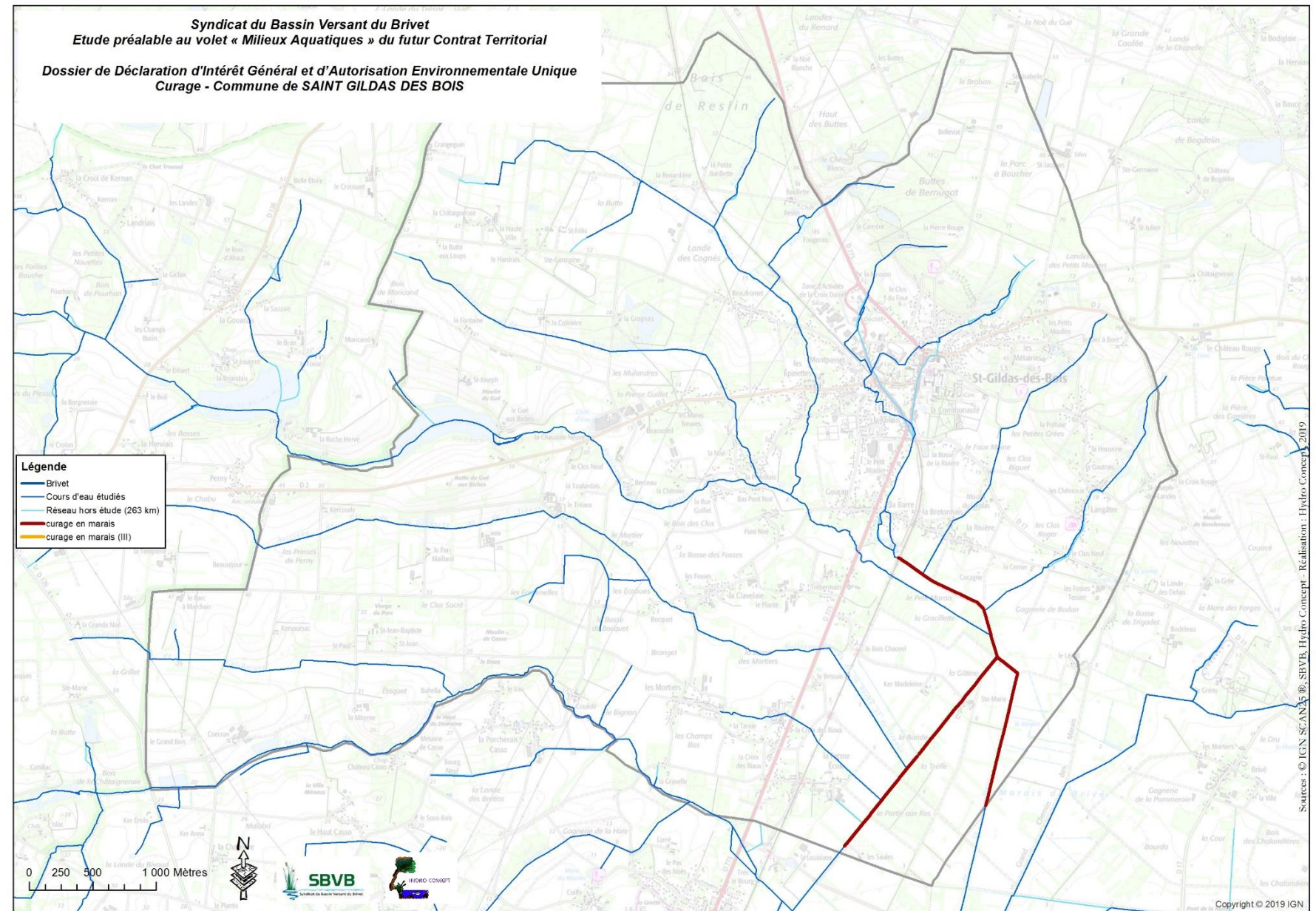


Incidences et mesures d'accompagnement

<i>Incidences en phase travaux</i>	<i>Gain positif sur le milieu</i>	<i>Prescriptions et mesures d'accompagnement</i>
<p>Risque de dépôts de MES (exportation de fines vers l'aval). Dérangement de la faune et de la flore. Augmentation de la turbidité Traversée de parcelles privées par les engins. Végétation hydrophyte et la strate herbacée risquent d'être fragilisées.</p>	<p>Rétablissement de la section originelle. Maintien d'un milieu ouvert. Satisfaction des usages agricoles et touristiques. Réduction de la masse organique, et donc amélioration de divers paramètres physico-chimiques dont l'oxygène dissous. Maintien d'un paysage de marais</p>	<p>Date des opérations importantes pour la faune afférente (juin à décembre) Durée des opérations doit être la plus faible possible. Produits de curage régalez et nivelés sur les berges, sans dépasser 20 cm au-dessus du terrain naturel. Nécessité de prévenir les riverains concernés. Stockage des matériaux et engins sur la berge.</p>

Type de travaux	Curage en marais	
Masse d'eau	Code UHC	Commune
Réseau I, II et III	UHC 00005	44161 – SAINT-GILDAS-DES-BOIS

Numéro de canal	Linéaire de canal (ml)	Type de réseau	Code UHC
226	483,413	I et II	UHC00005
227	230,61	I et II	UHC00005
229	539,081	I et II	UHC00005
230	136,562	I et II	UHC00005
231	150,089	I et II	UHC00005
232	210,138	I et II	UHC00005
233	172,152	I et II	UHC00005
254	228,91	I et II	UHC00005
255	1281,38	I et II	UHC00005
256	90,6404	I et II	UHC00005
258	237,804	I et II	UHC00005
259	229,011	I et II	UHC00005
260	41,3497	I et II	UHC00005
261	27,0579	I et II	UHC00005
264	128,194	I et II	UHC00005
265	91,0057	I et II	UHC00005
267	84,2989	I et II	UHC00005
TOTAL	4362		

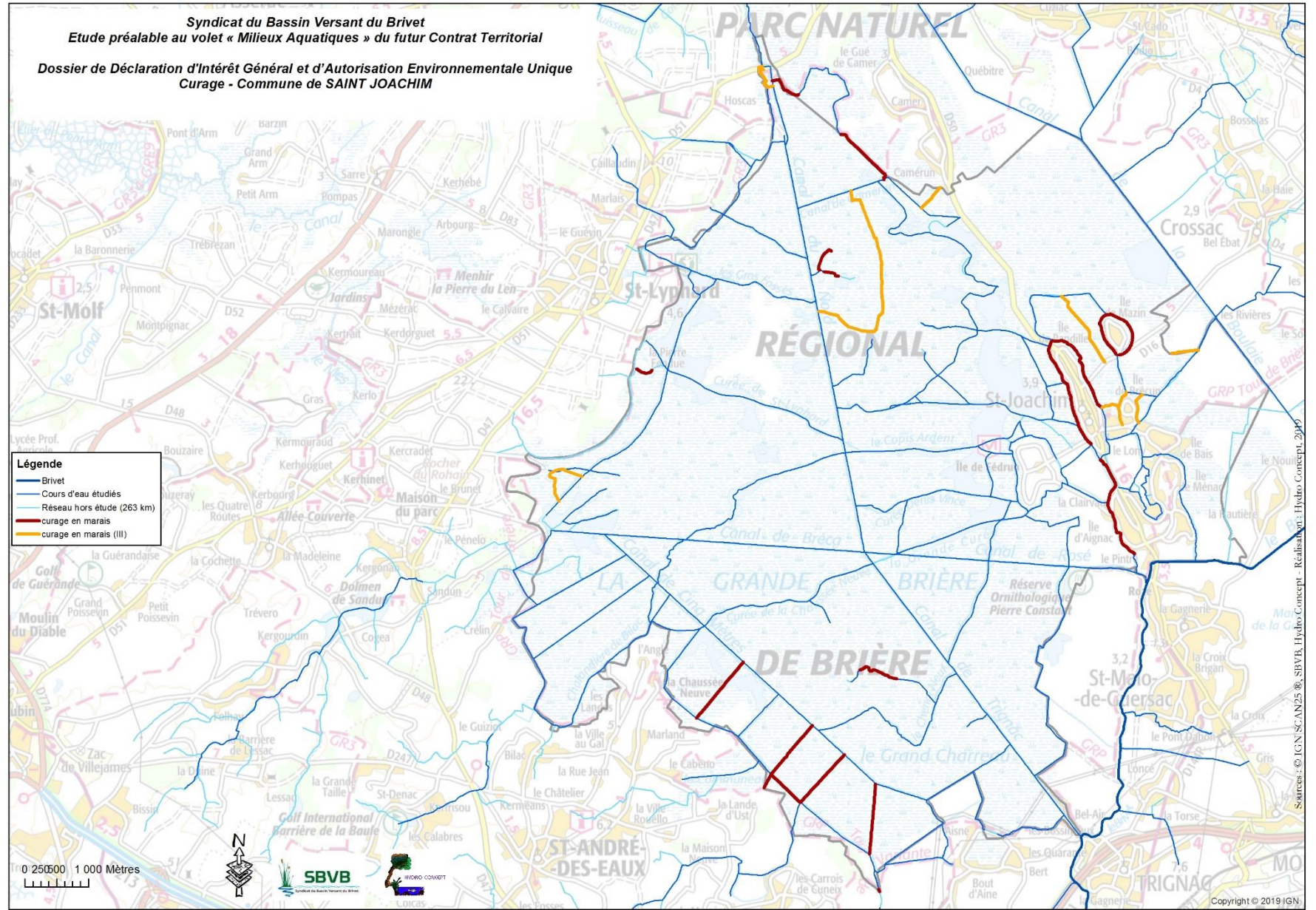


Incidences et mesures d'accompagnement

Incidences en phase travaux	Gain positif sur le milieu	Prescriptions et mesures d'accompagnement
<p>Risque de dépôts de MES (exportation de fines vers l'aval). Dérangement de la faune et de la flore. Augmentation de la turbidité Traversée de parcelles privées par les engins. Végétation hydrophyte et la strate herbacée risquent d'être fragilisées.</p>	<p>Rétablissement de la section originelle. Maintien d'un milieu ouvert. Satisfaction des usages agricoles et touristiques. Réduction de la masse organique, et donc amélioration de divers paramètres physico-chimiques dont l'oxygène dissous. Maintien d'un paysage de marais</p>	<p>Date des opérations importantes pour la faune afférente (juin à décembre) Durée des opérations doit être la plus faible possible. Produits de curage régaliés et nivelés sur les berges, sans dépasser 20 cm au-dessus du terrain naturel. Nécessité de prévenir les riverains concernés. Stockage des matériaux et engins sur la berge.</p>

Type de travaux		Curage en marais	
Masse d'eau		Code UHC	Commune
Réseau I, II et III		UHC 00001	44168 - SAINT-JOACHIM

Numéro de canal	Linéaire de canal (ml)	Type de réseau	Code UHC
281	670,862	I et II	UHC00001
282	273,765	I et II	UHC00001
283	72,8153	I et II	UHC00001
284	155,63	I et II	UHC00001
285	204,977	I et II	UHC00001
298	104,377	I et II	UHC00002
301	19,1512	I et II	UHC00002
306	238,168	I et II	UHC00001
307	507,646	I et II	UHC00001
310	24,5483	I et II	UHC00001
312	23,9493	I et II	UHC00001
313	35,1587	I et II	UHC00001
315	76,7903	I et II	UHC00001
316	301,178	I et II	UHC00001
318	587,385	I et II	UHC00001
319	52,841	I et II	UHC00001
320	469,357	I et II	UHC00001
321	494,176	I et II	UHC00001
328	437,41	I et II	UHC00001
329	123,332	I et II	UHC00001
330	619,705	I et II	UHC00001
333	126,046	I et II	UHC00002
334	148,52	I et II	UHC00002
335	27,4654	I et II	UHC00001
336	404,161	I et II	UHC00002
337	749,516	I et II	UHC00002
340	675,939	I et II	UHC00002
343	265,401	I et II	UHC00001
344	77,2539	I et II	UHC00001
345	473,725	I et II	UHC00001
346	359,666	I et II	UHC00001
355	989,834	I et II	UHC00002
437	184,272	I et II	UHC00001
438	164,602	I et II	UHC00001
TOTAL	15300		



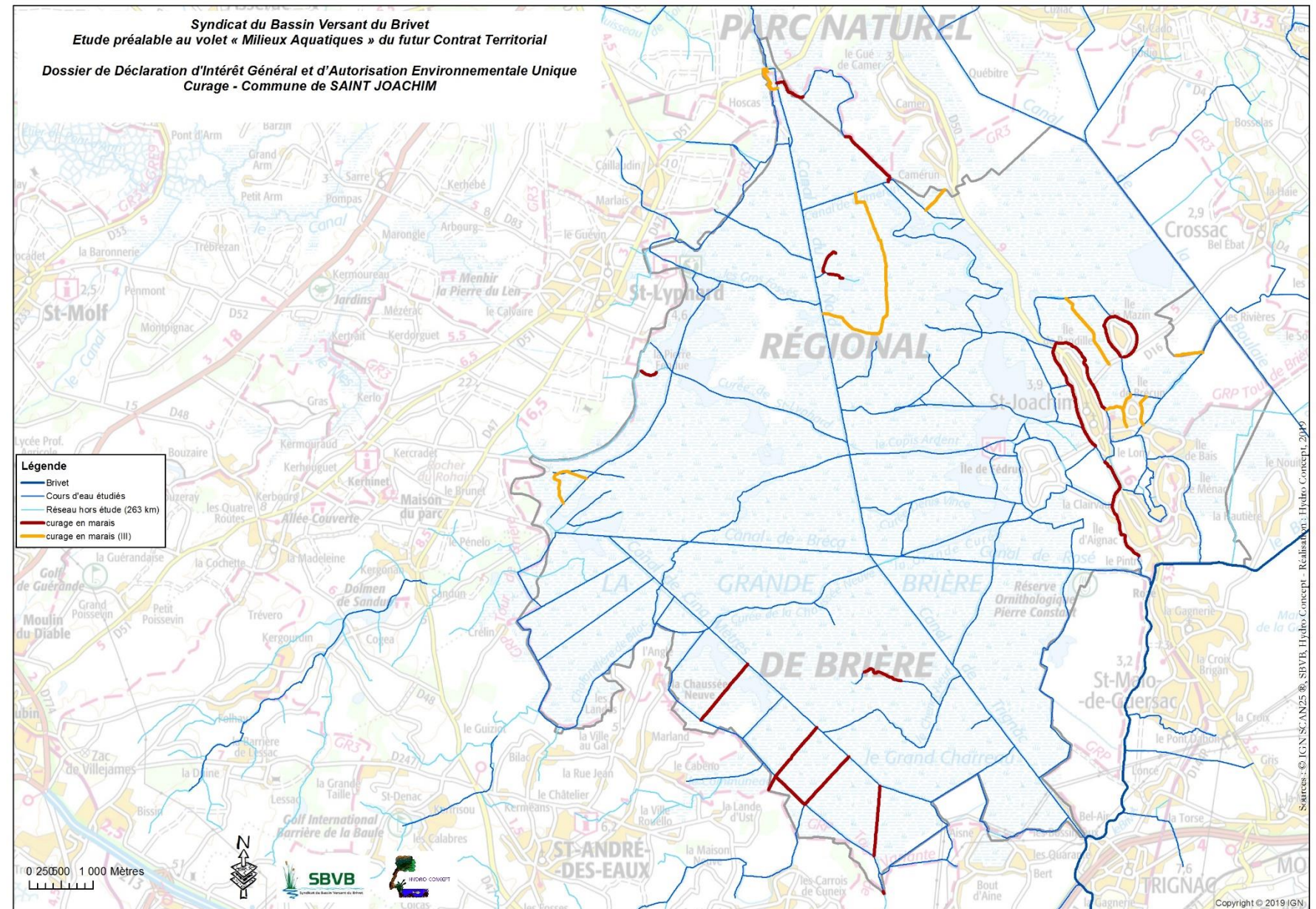
Incidences et mesures d'accompagnement

Incidences en phase travaux	Gain positif sur le milieu	Prescriptions et mesures d'accompagnement
Risque de dépôts de MES (exportation de fines vers l'aval). Dérangement de la faune et de la flore. Augmentation de la turbidité Traversée de parcelles privées par les engins. Végétation hydrophyte et la strate herbacée risquent d'être fragilisées.	Rétablissement de la section originelle. Maintien d'un milieu ouvert. Satisfaction des usages agricoles et touristiques. Réduction de la masse organique, et donc amélioration de divers paramètres physico-chimiques dont l'oxygène dissous.	Date des opérations importantes pour la faune afférente (juin à décembre) Produits de curage régalez et nivelés sur les berges, sans dépasser 20 cm au-dessus du terrain naturel. Stockage des matériaux et engins sur la berge.

Type de travaux	Curage en marais	
Masse d'eau	Code UHC	Commune
Réseau I, II et III	UHC 0000 et 00002	44168 – SAINT-JOACHIM

Numéro de canal	Linéaire de canal (ml)	Type de réseau	Code UHC
52	97,8535	III	UHC00001
72	149,395	III	UHC00002
77	129,352	III	UHC00002
78	122,839	III	UHC00002
79	180,499	III	UHC00002
80	101,253	III	UHC00002
83	621,985	III	UHC00002
84	35,7561	III	UHC00002
85	175,806	III	UHC00002
88	210,633	III	UHC00002
286	1264,5	III	UHC00001
287	36,0001	III	UHC00001
288	466,896	III	UHC00001
295	383,671	III	UHC00001
296	298,294	III	UHC00001
297	365,818	III	UHC00001
300	55,6871	III	UHC00001

302	342,377	III	UHC00001
317	445,697	III	UHC00001
327	398,735	III	UHC00001
331	97,9756	III	UHC00002
332	146,778	III	UHC00002
338	81,0619	III	UHC00002
339	44,5432	III	UHC00002
341	304,92	III	UHC00002
342	513,185	III	UHC00002
354	182,396	III	UHC00002
601	417,606	III	UHC00001
602	172,355	III	UHC00001
603	75,6351	III	UHC00001
604	95,9822	III	UHC00001
605	311,262	III	UHC00001
633	134,984	III	UHC00001
634	126,674	III	UHC00001
647	184,617	III	UHC00001
TOTAL	8773		



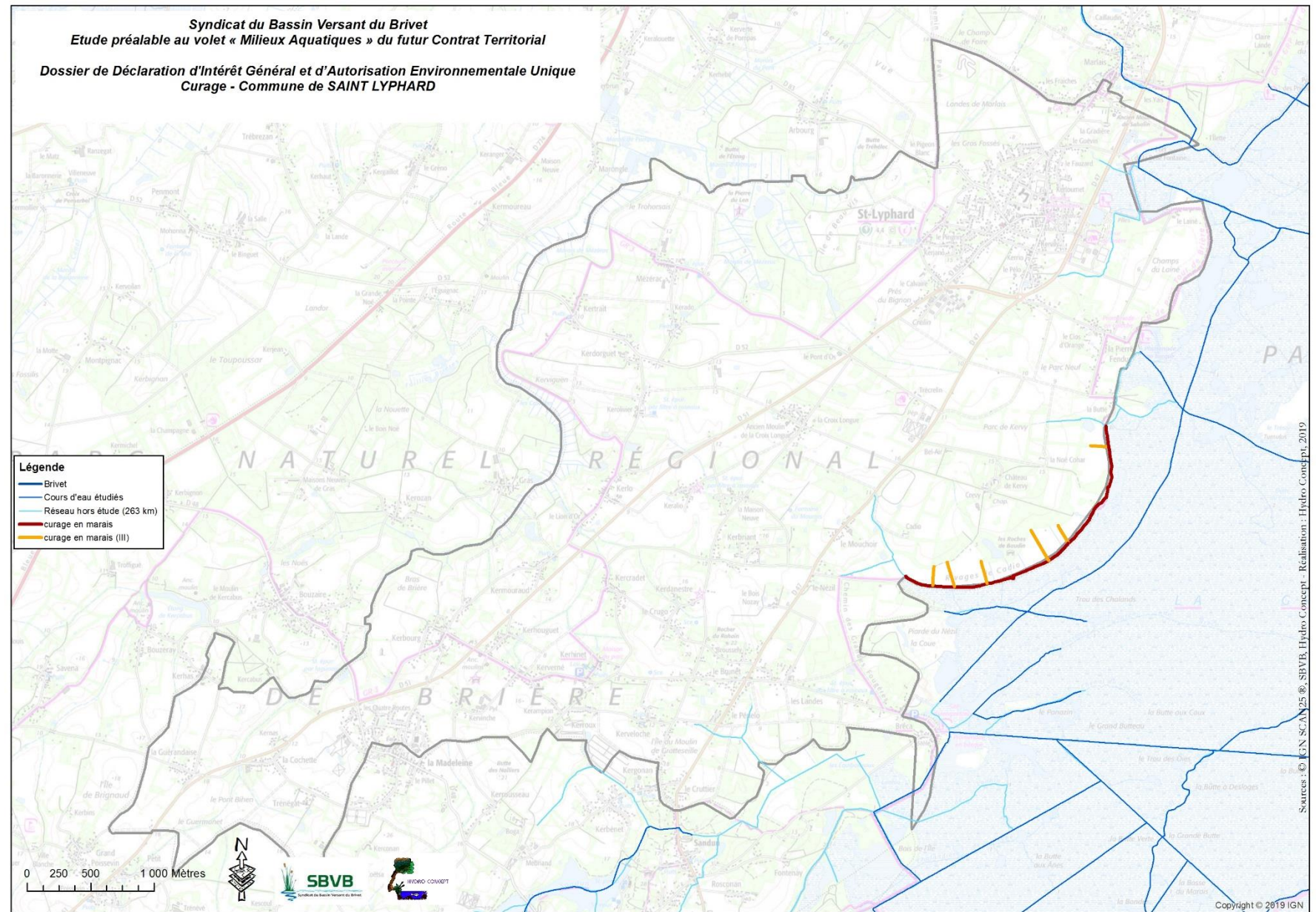
Incidences et mesures d'accompagnement

Incidences en phase travaux	Gain positif sur le milieu	Prescriptions et mesures d'accompagnement
Risque de dépôts de MES (exportation de fines vers l'aval). Dérangement de la faune et de la flore. Augmentation de la turbidité Traversée de parcelles privées par les engins. Végétation hydrophyte et la strate herbacée risquent d'être fragilisées.	Rétablissement de la section originelle. Maintien d'un milieu ouvert. Satisfaction des usages agricoles et touristiques. Réduction de la masse organique, et donc amélioration de divers paramètres physico-chimiques dont l'oxygène dissous.	Date des opérations importantes pour la faune afférente (juin à décembre) Produits de curage régalez et nivelés sur les berges, sans dépasser 20 cm au-dessus du terrain naturel. Stockage des matériaux et engins sur la berge.

Type de travaux	Curage en marais	
Masse d'eau	Code UHC	Commune
Réseau I, II et III	UHC 00001	44175 – SAINT-LYPHARD

Numéro de canal	Linéaire de canal (m)	Type de réseau	Code UHC
322	386,914	I et II	UHC00001
567	233,812	I et II	UHC00001
568	260,622	I et II	UHC00001
569	186,771	I et II	UHC00001
570	153,777	I et II	UHC00001
571	172,458	I et II	UHC00001
572	266,276	I et II	UHC00001
573	65,6083	I et II	UHC00001
574	349,412	I et II	UHC00001
575	172,427	I et II	UHC00001
576	120,827	I et II	UHC00001
612	56,7751	I et II	UHC00001
613	54,986	I et II	UHC00001
TOTAL	2481		

Numéro de canal	Linéaire de canal (m)	Type de réseau	Code UHC
566	143,712	III	UHC00001
577	150,964	III	UHC00001
578	181,024	III	UHC00001
579	275,282	III	UHC00001
580	159,695	III	UHC00001
582	204,186	III	UHC00001
TOTAL	1115		

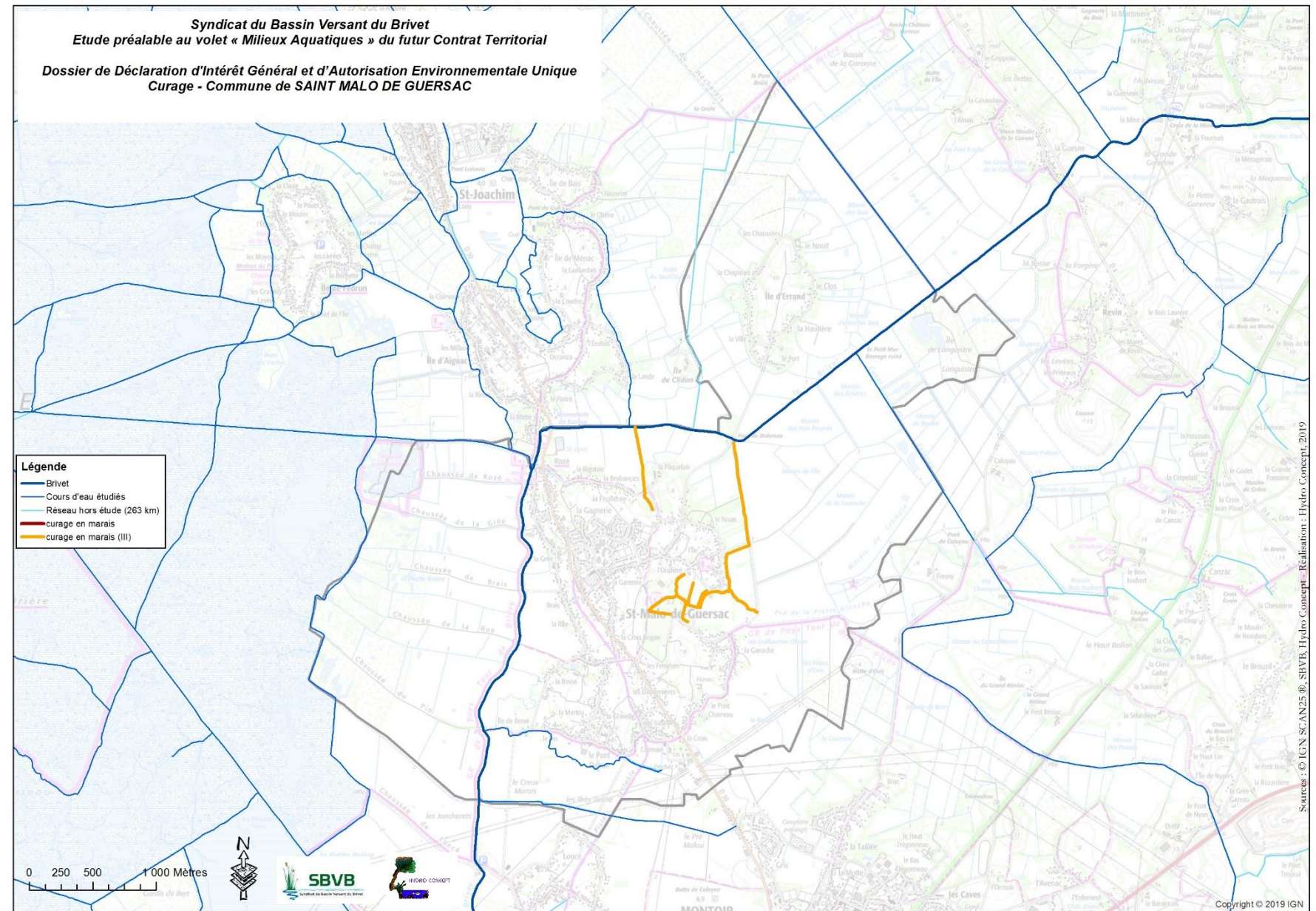


Incidences et mesures d'accompagnement

<i>Incidences en phase travaux</i>	<i>Gain positif sur le milieu</i>	<i>Prescriptions et mesures d'accompagnement</i>
Risque de dépôts de MES (exportation de fines vers l'aval). Dérangement de la faune et de la flore. Augmentation de la turbidité Traversée de parcelles privées par les engins. Végétation hydrophyte et la strate herbacée risquent d'être fragilisées.	Rétablissement de la section originelle. Maintien d'un milieu ouvert. Satisfaction des usages agricoles et touristiques. Réduction de la masse organique, et donc amélioration de divers paramètres physico-chimiques dont l'oxygène dissous. Maintien d'un paysage de marais	Date des opérations importantes pour la faune afférente (juin à décembre) Durée des opérations doit être la plus faible possible. Produits de curage régaliés et nivelés sur les berges, sans dépasser 20 cm au-dessus du terrain naturel. Nécessité de prévenir les riverains concernés. Stockage des matériaux et engins sur la berge.

Type de travaux	Curage en marais	
Masse d'eau	Code UHC	Commune
Réseau I, II et III	UHC 00007 et 00015	44176 - SAINT-MALO-DE-GUERSAC

Numéro de canal	Linéaire de canal (ml)	Type de réseau	Code UHC
86	319,706	III	UHC00015
87	356,322	III	UHC00015
347	822,294	III	UHC00007
348	128,331	III	UHC00007
349	166,567	III	UHC00007
350	272,652	III	UHC00007
351	194,506	III	UHC00007
352	431,076	III	UHC00007
353	141,862	III	UHC00007
591	293,225	III	UHC00007
623	182,728	III	UHC00007
624	406,394	III	UHC00007
628	175,977	III	UHC00007
TOTAL	3892		



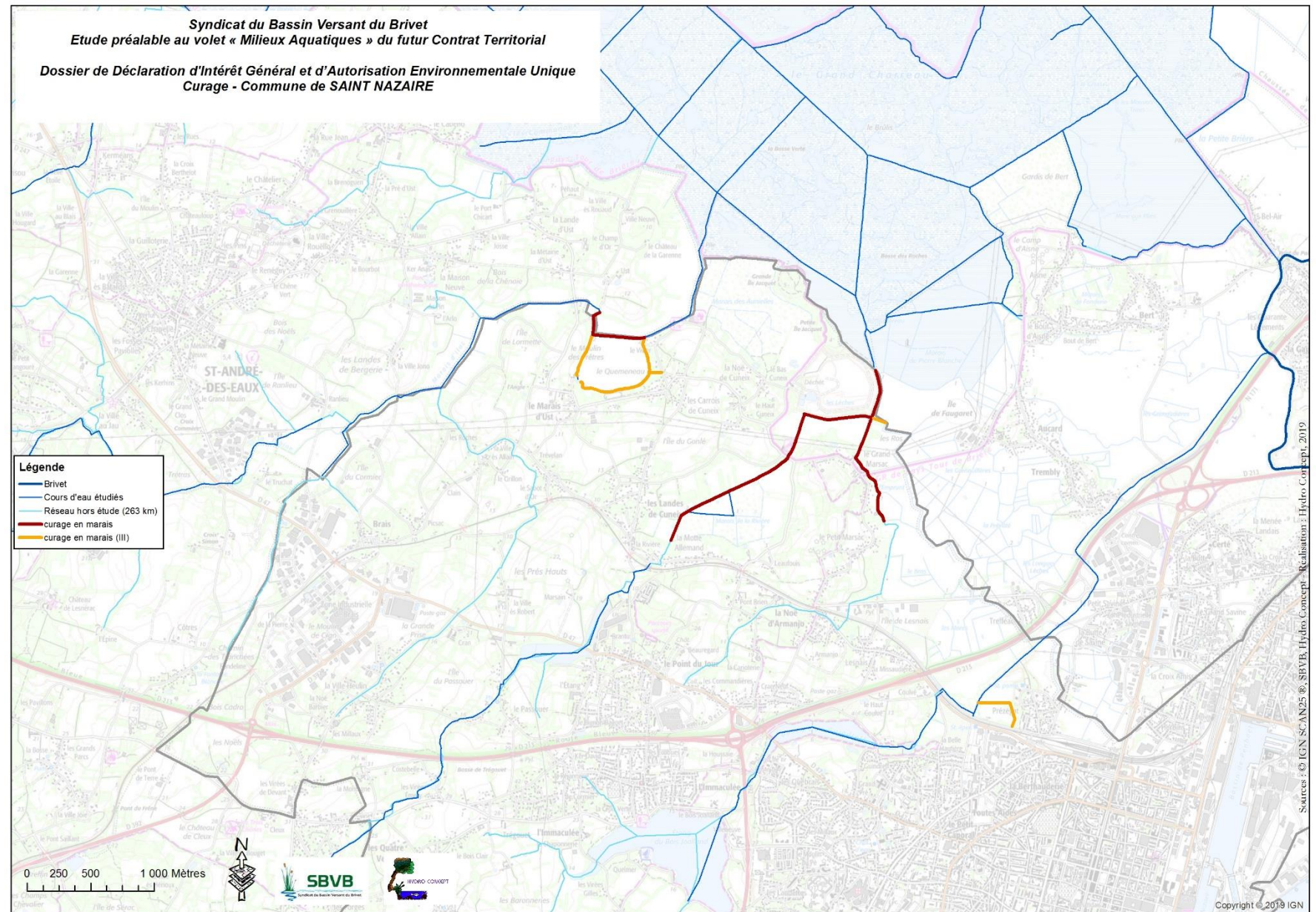
Incidences et mesures d'accompagnement

<i>Incidences en phase travaux</i>	<i>Gain positif sur le milieu</i>	<i>Prescriptions et mesures d'accompagnement</i>
<p>Risque de dépôts de MES (exportation de fines vers l'aval). Dérangement de la faune et de la flore. Augmentation de la turbidité Traversée de parcelles privées par les engins. Végétation hydrophyte et la strate herbacée risquent d'être fragilisées.</p>	<p>Rétablissement de la section originelle. Maintien d'un milieu ouvert. Satisfaction des usages agricoles et touristiques. Réduction de la masse organique, et donc amélioration de divers paramètres physico-chimiques dont l'oxygène dissous. Maintien d'un paysage de marais</p>	<p>Date des opérations importantes pour la faune afférente (juin à décembre) Durée des opérations doit être la plus faible possible. Produits de curage régaliés et nivelés sur les berges, sans dépasser 20 cm au-dessus du terrain naturel. Nécessité de prévenir les riverains concernés. Stockage des matériaux et engins sur la berge.</p>

Type de travaux	Curage en marais	
Masse d'eau	Code UHC	Commune
Réseau I, II et III	UHC 00001 et 00003	44184 - SAINT-NAZAIRE

Numéro de canal	Linéaire de canal (ml)	Type de réseau	Code UHC
360	158,349	I et II	UHC00001
371	353,671	I et II	UHC00001
384	209,74	I et II	UHC00001
385	63,1638	I et II	UHC00001
386	371,062	I et II	UHC00001
388	115,929	I et II	UHC00001
389	539,635	I et II	UHC00001
391	32,8106	I et II	UHC00001
395	411,152	I et II	UHC00001
435	236,268	I et II	UHC00003
445	239,228	I et II	UHC00001
449	192,792	I et II	UHC00003
450	360,354	I et II	UHC00001
451	298,103	I et II	UHC00001
470	206,38	I et II	UHC00001
595	226,68	I et II	UHC00001
TOTAL	4015		

Numéro de canal	Linéaire de canal (ml)	Type de réseau	Code UHC
275	94,57	III	UHC00001
375	113,804	III	UHC00001
376	350,314	III	UHC00001
377	275,527	III	UHC00001
618	536,779	III	UHC00001
621	103,076	III	UHC00001
626	447,418	III	UHC00003
TOTAL	1921		

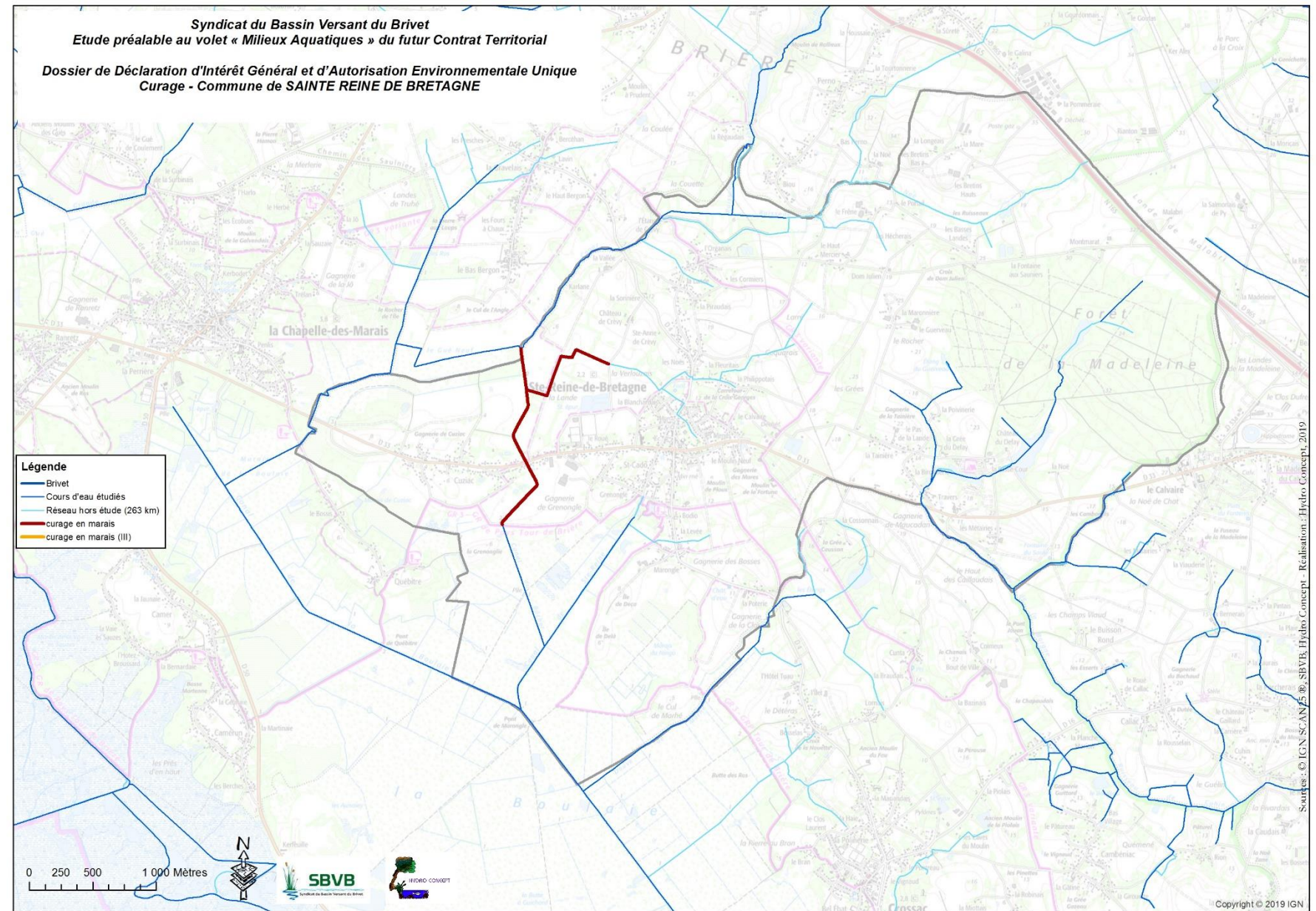


Incidences et mesures d'accompagnement

<i>Incidences en phase travaux</i>	<i>Gain positif sur le milieu</i>	<i>Prescriptions et mesures d'accompagnement</i>
<p>Risque de dépôts de MES (exportation de fines vers l'aval). Dérangement de la faune et de la flore. Augmentation de la turbidité Traversée de parcelles privées par les engins. Végétation hydrophyte et la strate herbacée risquent d'être fragilisées.</p>	<p>Rétablissement de la section originelle. Maintien d'un milieu ouvert. Satisfaction des usages agricoles et touristiques. Réduction de la masse organique, et donc amélioration de divers paramètres physico-chimiques dont l'oxygène dissous. Maintien d'un paysage de marais</p>	<p>Date des opérations importantes pour la faune afférente (juin à décembre) Durée des opérations doit être la plus faible possible. Produits de curage régaliés et nivelés sur les berges, sans dépasser 20 cm au-dessus du terrain naturel. Nécessité de prévenir les riverains concernés. Stockage des matériaux et engins sur la berge.</p>

Type de travaux	Curage en marais	
Masse d'eau	Code UHC	Commune
Réseau I, II et III	UHC 00002	44189 - SAINT-REINE-DE-BRETAGNE

Numéro de canal	Linéaire de canal (ml)	Type de réseau	Code UHC
564	126,468	I et II	UHC00002
565	80,6861	I et II	UHC00002
607	122,04	I et II	UHC00002
608	637,252	I et II	UHC00002
609	510,273	I et II	UHC00002
610	609,712	I et II	UHC00002
611	424,167	I et II	UHC00002
TOTAL	2511		

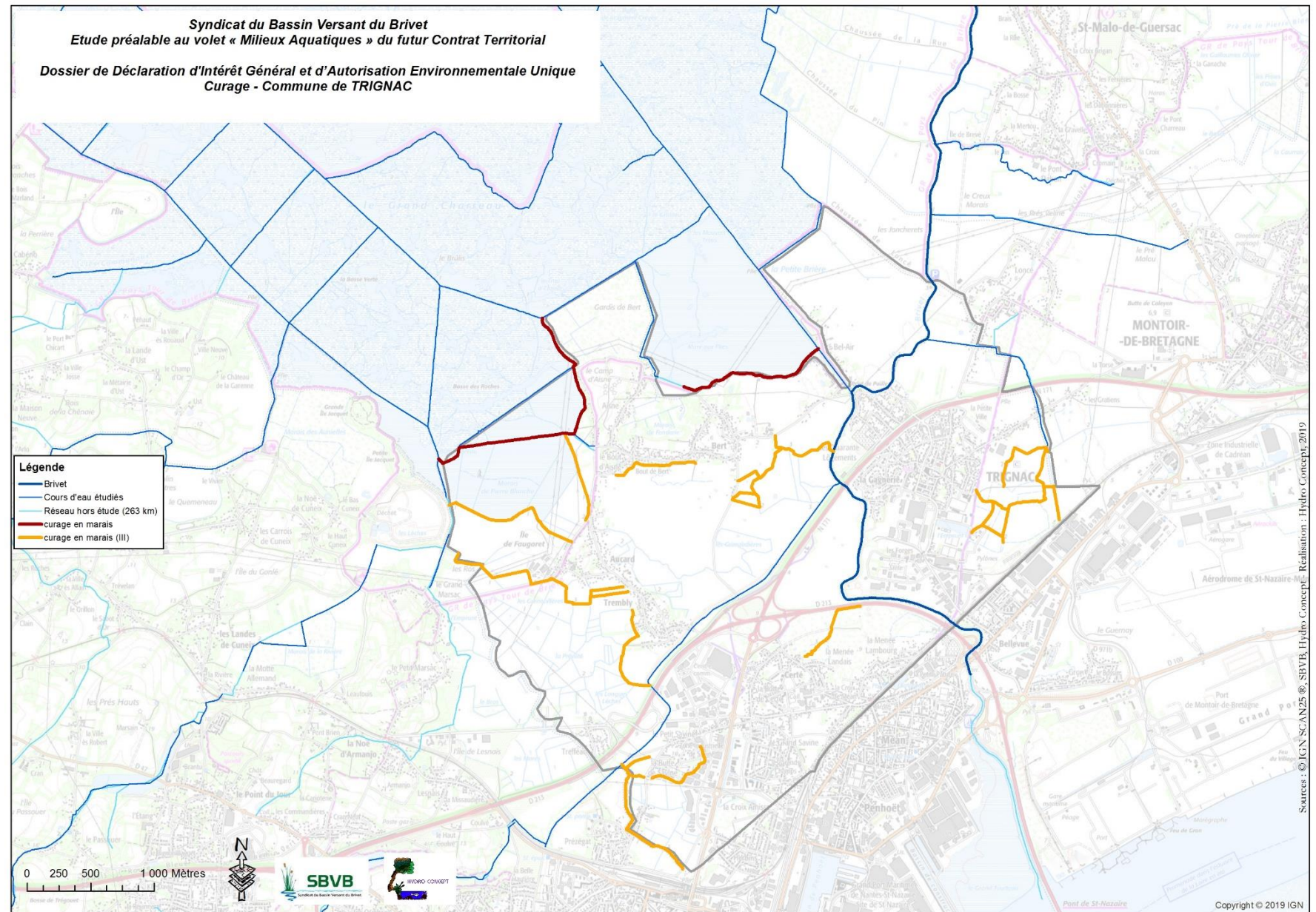


Incidences et mesures d'accompagnement

<i>Incidences en phase travaux</i>	<i>Gain positif sur le milieu</i>	<i>Prescriptions et mesures d'accompagnement</i>
<p>Risque de dépôts de MES (exportation de fines vers l'aval). Dérangement de la faune et de la flore. Augmentation de la turbidité Traversée de parcelles privées par les engins. Végétation hydrophyte et la strate herbacée risquent d'être fragilisées.</p>	<p>Rétablissement de la section originelle. Maintien d'un milieu ouvert. Satisfaction des usages agricoles et touristiques. Réduction de la masse organique, et donc amélioration de divers paramètres physico-chimiques dont l'oxygène dissous. Maintien d'un paysage de marais</p>	<p>Date des opérations importantes pour la faune afférente (juin à décembre) Durée des opérations doit être la plus faible possible. Produits de curage régaliés et nivelés sur les berges, sans dépasser 20 cm au-dessus du terrain naturel. Nécessité de prévenir les riverains concernés. Stockage des matériaux et engins sur la berge.</p>

Type de travaux	Curage en marais	
Masse d'eau	Code UHC	Commune
Réseau I, II et III	UHC 00001 et 00003	44210 - TRIGNAC

Numéro de canal	Linéaire de canal (m)	Type de réseau	Code UHC
441	51,8751	I et II	UHC00001
444	82,5768	I et II	UHC00001
454	120,868	I et II	UHC00001
455	539,5	I et II	UHC00001
463	278,726	I et II	UHC00001
480	861,212	I et II	UHC00001
481	645,445	I et II	UHC00001
482	34,9314	I et II	UHC00001
483	243,722	I et II	UHC00001
486	574,021	I et II	UHC00001
TOTAL	3433		



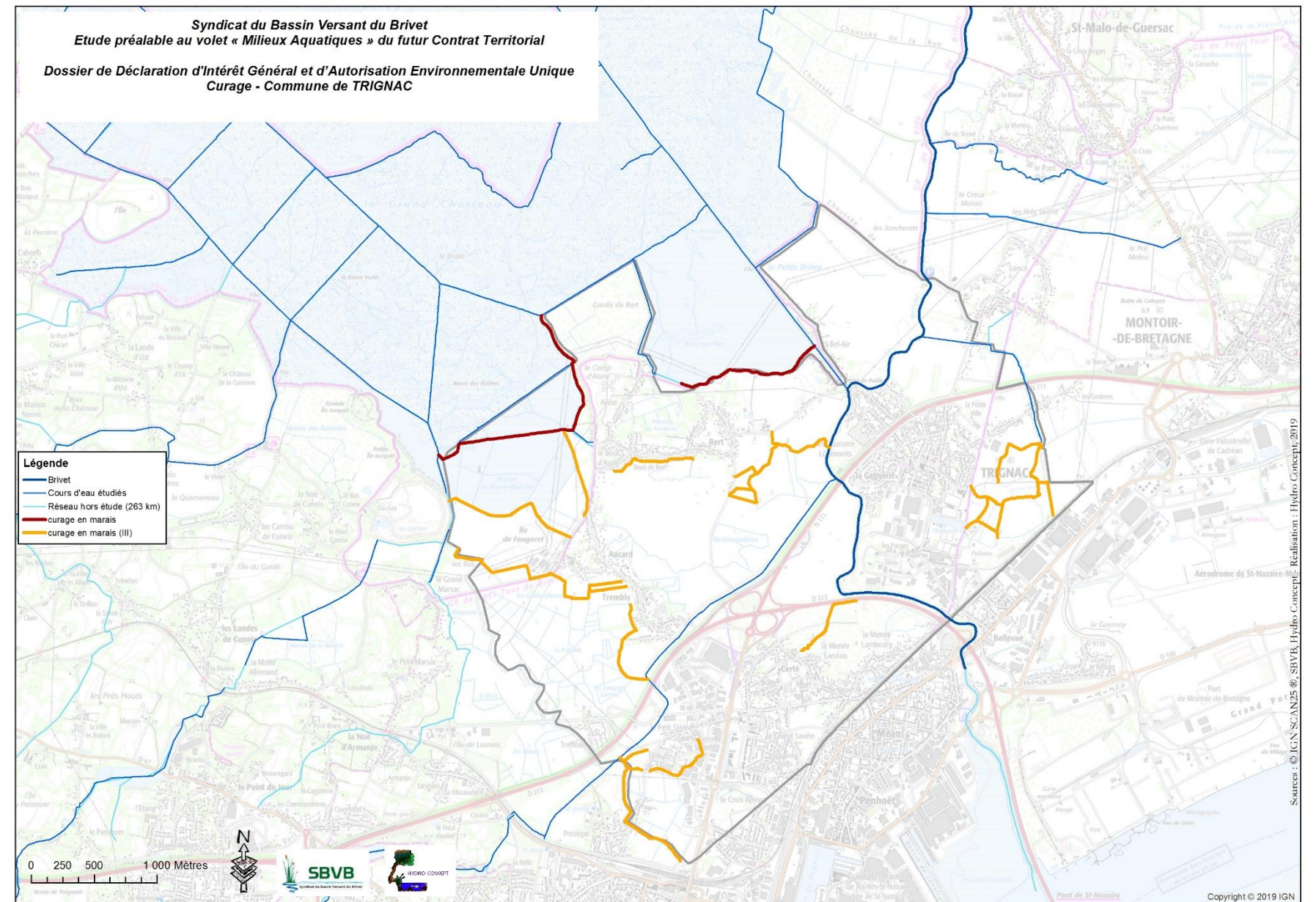
Incidences et mesures d'accompagnement

<i>Incidences en phase travaux</i>	<i>Gain positif sur le milieu</i>	<i>Prescriptions et mesures d'accompagnement</i>
<p>Risque de dépôts de MES (exportation de fines vers l'aval). Dérangement de la faune et de la flore. Augmentation de la turbidité Traversée de parcelles privées par les engins. Végétation hydrophyte et la strate herbacée risquent d'être fragilisées.</p>	<p>Rétablissement de la section originelle. Maintien d'un milieu ouvert. Satisfaction des usages agricoles et touristiques. Réduction de la masse organique, et donc amélioration de divers paramètres physico-chimiques dont l'oxygène dissous. Maintien d'un paysage de marais</p>	<p>Date des opérations importantes pour la faune afférente (juin à décembre) Durée des opérations doit être la plus faible possible. Produits de curage régalez et nivelés sur les berges, sans dépasser 20 cm au-dessus du terrain naturel. Nécessité de prévenir les riverains concernés. Stockage des matériaux et engins sur la berge.</p>

Type de travaux	Curage en marais		
Masse d'eau	Code UHC	Commune	
Réseau I, II et III	UHC 00001 et 00003	44210 - TRIGNAC	

Numéro de canal	Linéaire de canal (ml)	Type de réseau	Code UHC
122	169,607	III	UHC00003
123	107,11	III	UHC00003
124	326,254	III	UHC00003
125	107,25	III	UHC00003
126	62,0839	III	UHC00003
127	158,122	III	UHC00003
128	221,361	III	UHC00003
129	363,681	III	UHC00003
130	116,895	III	UHC00003
131	54,0726	III	UHC00003
132	96,6639	III	UHC00003
134	316,366	III	UHC00003
153	469,295	III	UHC00003
154	224,229	III	UHC00003
155	189,786	III	UHC00003
156	113,813	III	UHC00003
157	59,4643	III	UHC00001
158	143,475	III	UHC00003
211	3,75842	III	UHC00003
235	8,91403	III	UHC00003
236	15,6924	III	UHC00003
268	22,4982	III	UHC00003
359	186,542	III	UHC00003
361	106,846	III	UHC00003
372	122,99	III	UHC00003
378	531,553	III	UHC00001
380	273,103	III	UHC00001
381	46,2615	III	UHC00003
382	256,349	III	UHC00003
383	194,265	III	UHC00001

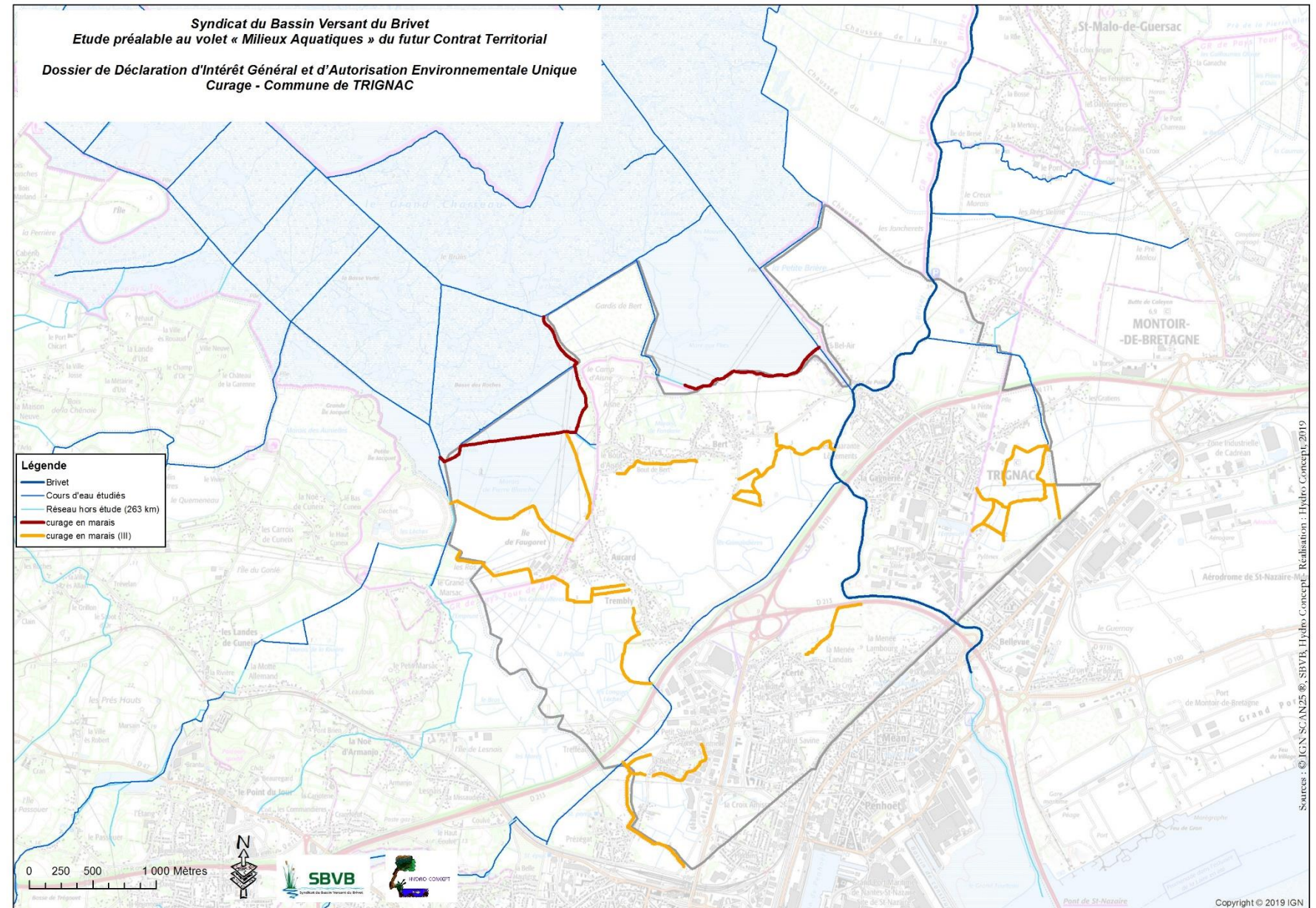
387	34,001	III	UHC00003
390	118,542	III	UHC00001
392	191,83	III	UHC00001
394	180,841	III	UHC00001
396	75,9172	III	UHC00003
397	299,101	III	UHC00003
398	89,5839	III	UHC00003
399	119,184	III	UHC00003
400	97,4736	III	UHC00003
401	271,465	III	UHC00003
402	96,3365	III	UHC00003
403	223,382	III	UHC00003
404	31,4994	III	UHC00003
405	43,1489	III	UHC00003
406	182,529	III	UHC00003
407	58,5454	III	UHC00003
408	216,695	III	UHC00003
409	133,373	III	UHC00003
410	47,5334	III	UHC00003
411	39,7716	III	UHC00003
412	55,4716	III	UHC00003
413	90,8671	III	UHC00003
414	49,1246	III	UHC00003
415	136,958	III	UHC00003
416	119,375	III	UHC00003
418	102,231	III	UHC00003
419	130,085	III	UHC00003
420	79,655	III	UHC00003
421	37,1746	III	UHC00003
422	47,3212	III	UHC00003
423	142,074	III	UHC00003
424	47,1844	III	UHC00003
425	105,078	III	UHC00003
426	612,372	III	UHC00003
427	84,0195	III	UHC00003



Incidences et mesures d'accompagnement		
Incidences en phase travaux	Gain positif sur le milieu	Prescriptions et mesures d'accompagnement
<p>Risque de dépôts de MES (exportation de fines vers l'aval). Dérangements de la faune et de la flore. Augmentation de la turbidité Traversée de parcelles privées par les engins. Végétation hydrophyte et la strate herbacée risquent d'être fragilisées.</p>	<p>Rétablissement de la section originelle. Maintien d'un milieu ouvert. Satisfaction des usages agricoles et touristiques. Réduction de la masse organique, et donc amélioration de divers paramètres physico-chimiques dont l'oxygène dissous. Maintien d'un paysage de marais</p>	<p>Date des opérations importantes pour la faune afférente (juin à décembre) Durée des opérations doit être la plus faible possible. Produits de curage régalez et nivelés sur les berges, sans dépasser 20 cm au-dessus du terrain naturel. Nécessité de prévenir les riverains concernés.</p>

Type de travaux	Curage en marais	
Masse d'eau	Code UHC	Commune
Réseau I, II et III	UHC 00001 et 00003	44210 - TRIGNAC

428	122,342	III	UHC00003
430	272,986	III	UHC00003
433	39,4808	III	UHC00003
434	126,764	III	UHC00003
436	174,981	III	UHC00001
446	171,871	III	UHC00003
453	144,22	III	UHC00001
473	104,902	III	UHC00001
475	97,0119	III	UHC00001
476	125,45	III	UHC00001
477	219,675	III	UHC00003
478	107,831	III	UHC00003
479	458,181	III	UHC00001
484	131,717	III	UHC00003
485	55,9713	III	UHC00003
487	76,8662	III	UHC00003
489	20,4793	III	UHC00003
490	121,657	III	UHC00003
491	262,161	III	UHC00003
492	19,6224	III	UHC00003
563	125,473	III	UHC00003
627	122,485	III	UHC00003
629	220,389	III	UHC00003
630	80,3773	III	UHC00003
631	163,588	III	UHC00003
TOTAL	13025		



Incidences et mesures d'accompagnement

Incidences en phase travaux	Gain positif sur le milieu	Prescriptions et mesures d'accompagnement
Risque de dépôts de MES (exportation de fines vers l'aval). Dérangement de la faune et de la flore. Augmentation de la turbidité Traversée de parcelles privées par les engins. Végétation hydrophyte et la strate herbacée risquent d'être fragilisées.	Rétablissement de la section originelle. Maintien d'un milieu ouvert. Satisfaction des usages agricoles et touristiques. Réduction de la masse organique, et donc amélioration de divers paramètres physico-chimiques dont l'oxygène dissous. Maintien d'un paysage de marais	Date des opérations importantes pour la faune afférente (juin à décembre) Durée des opérations doit être la plus faible possible. Produits de curage régalez et nivelés sur les berges, sans dépasser 20 cm au-dessus du terrain naturel. Nécessité de prévenir les riverains concernés.