

1 - Limites morphologiques

- Versant
- Talus peu marqué
- Talus net
- < 1 m
- 1 à 3 m
- > 3 m

2 - Plaine alluviale fonctionnelle

2.1 - Inondabilité de type fluviale : Unités hydrogéomorphologiques actives

- Lit mineur
- Lit moyen
- Lit majeur
- Lit majeur exceptionnel
- Plan d'eau

2.2 - Inondabilité de type pluviale

- Ruissellement

2.3- Structures secondaires

- Zone marécageuse
- Bras de décharge annexe
- Axe d'écoulement en crue
- Cône alluvial
- Dépression de lit majeur
- Cordon littoral sableux
- Dépression inter-dunaire

3 - Terrains encaissants

- Versant
- Terrasse alluviale
- Colluvions

4 - Eléments d'occupation du sol à rôle hydrodynamique

4.1 - Structures linéaires

- Digue
- Remblai d'infrastructure
- Lit rectifié, recalibré
- Front d'urbanisation
- Carrière

4.2 - Eléments isolés

- Bâtiment
- Station d'épuration
- Camping
- Ouvrage d'art
- Seuil, écluse
- Remblai

5 - Eléments d'altimétrie

- 12.10 Levé topographique

6 - Informations historiques

6.1- Points d'information historique

- Repère de crue
- Informations issues des archives
- Information issue des témoignages

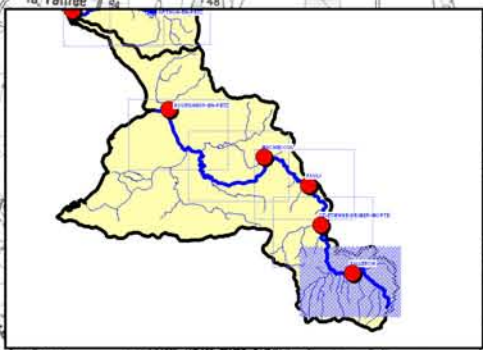
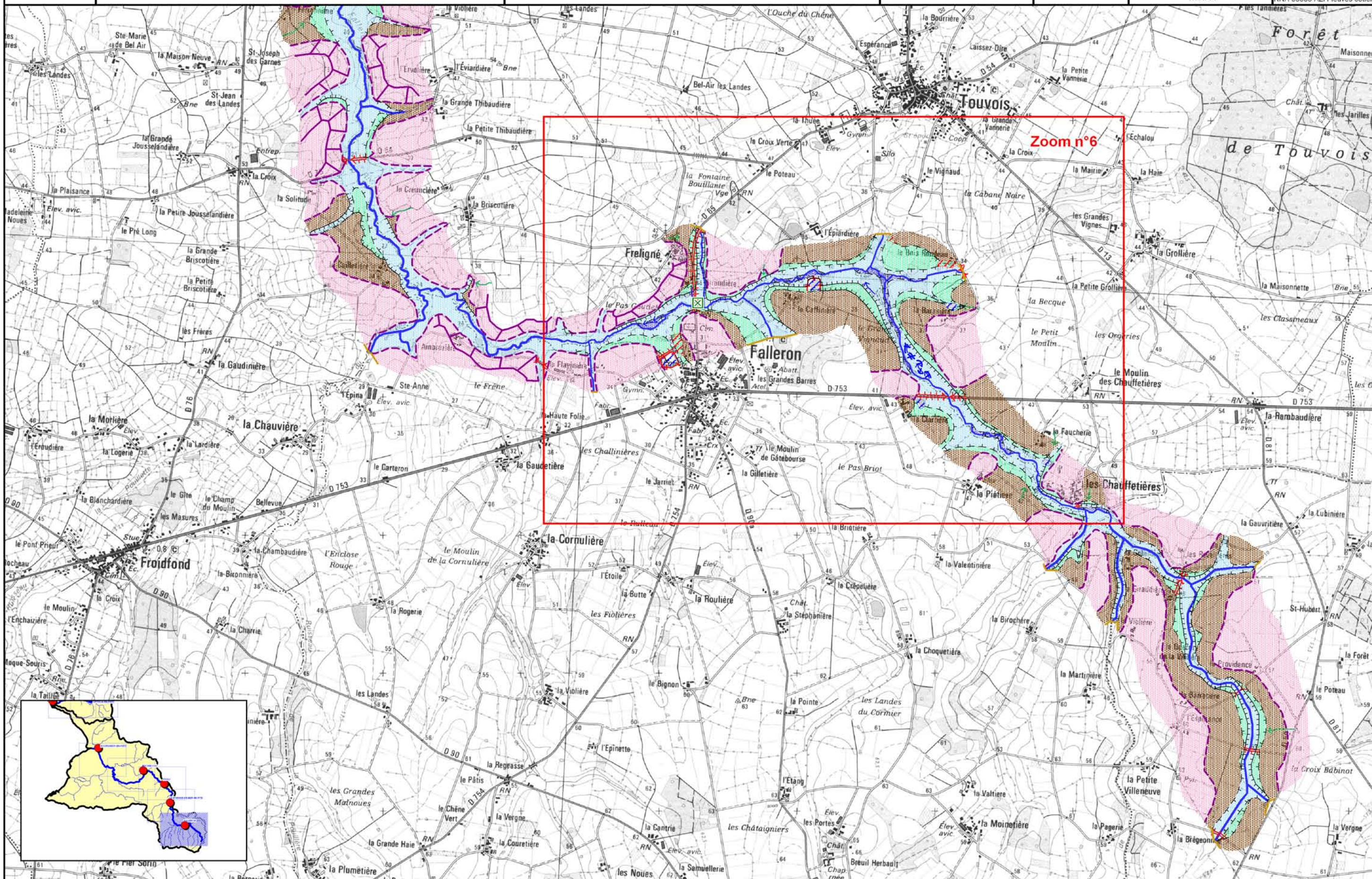
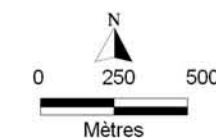
7 - Surcote marine exceptionnelle (4 m NGF)

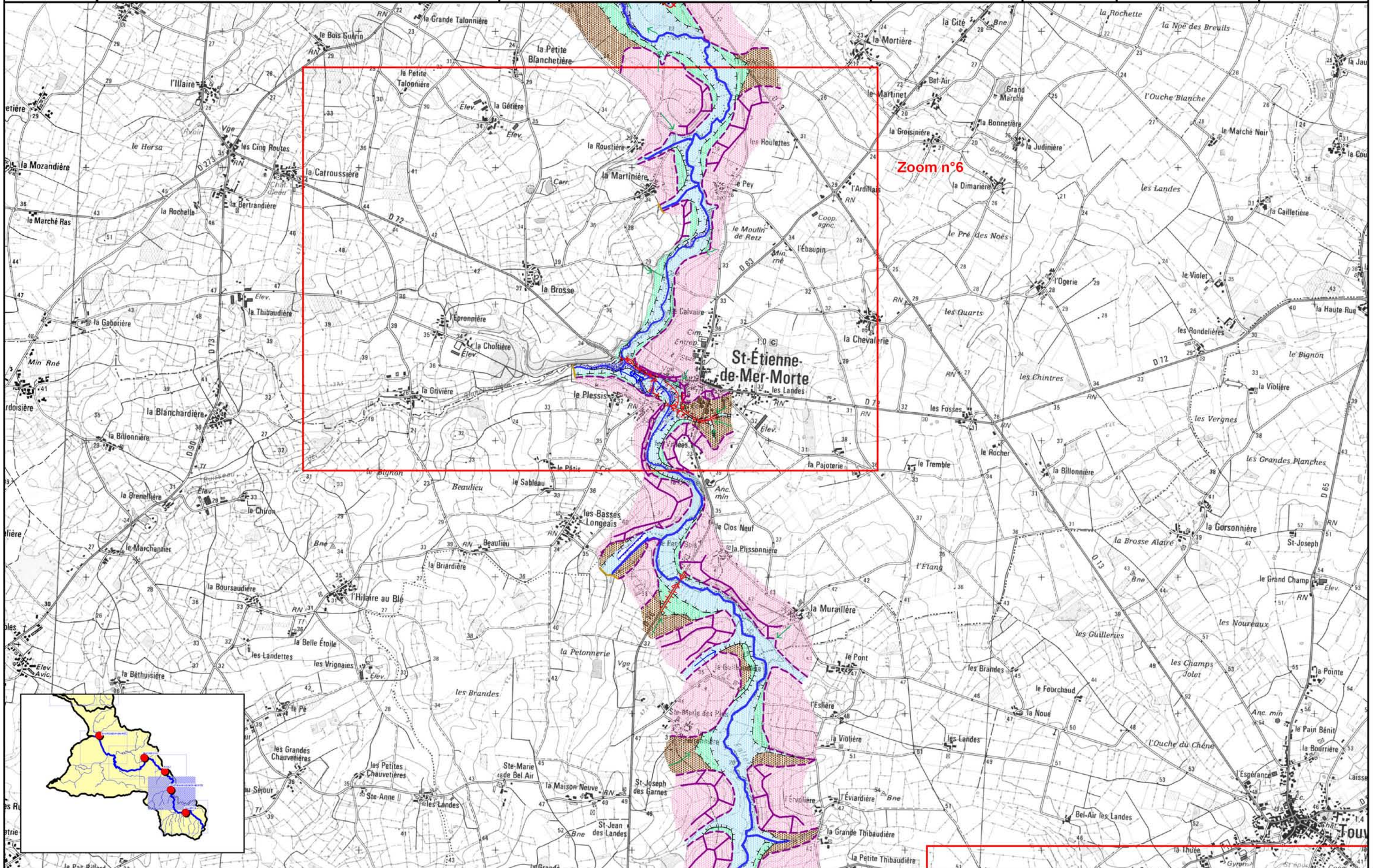
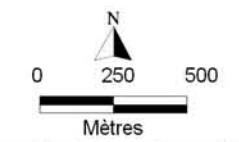
- Limite d'extension de la zone impactée par les phénomènes de surcotes marines exceptionnelles (source BCEOM)

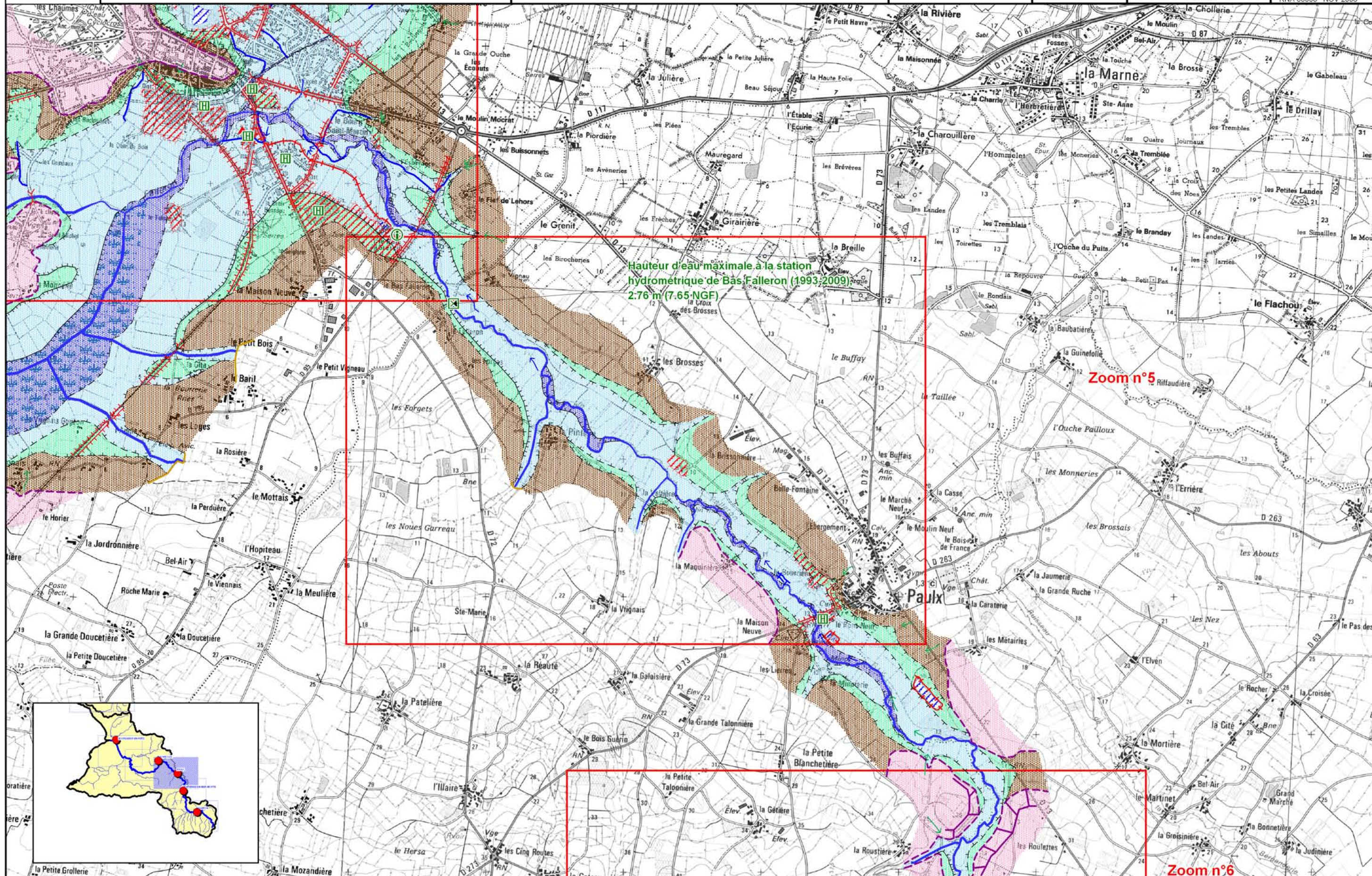
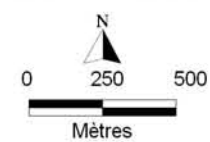
8 - Limite d'étude

- Limite de la zone d'étude









Zoom n°5

Zoom n°6



