

Plan de Prévention des Risques Naturels Prévisibles Inondation

VAL DE LA MOINE



Documents graphiques
1/10 000
1/5 000

TABLEAU D'ASSEMBLAGE DALLES AU 1/10000

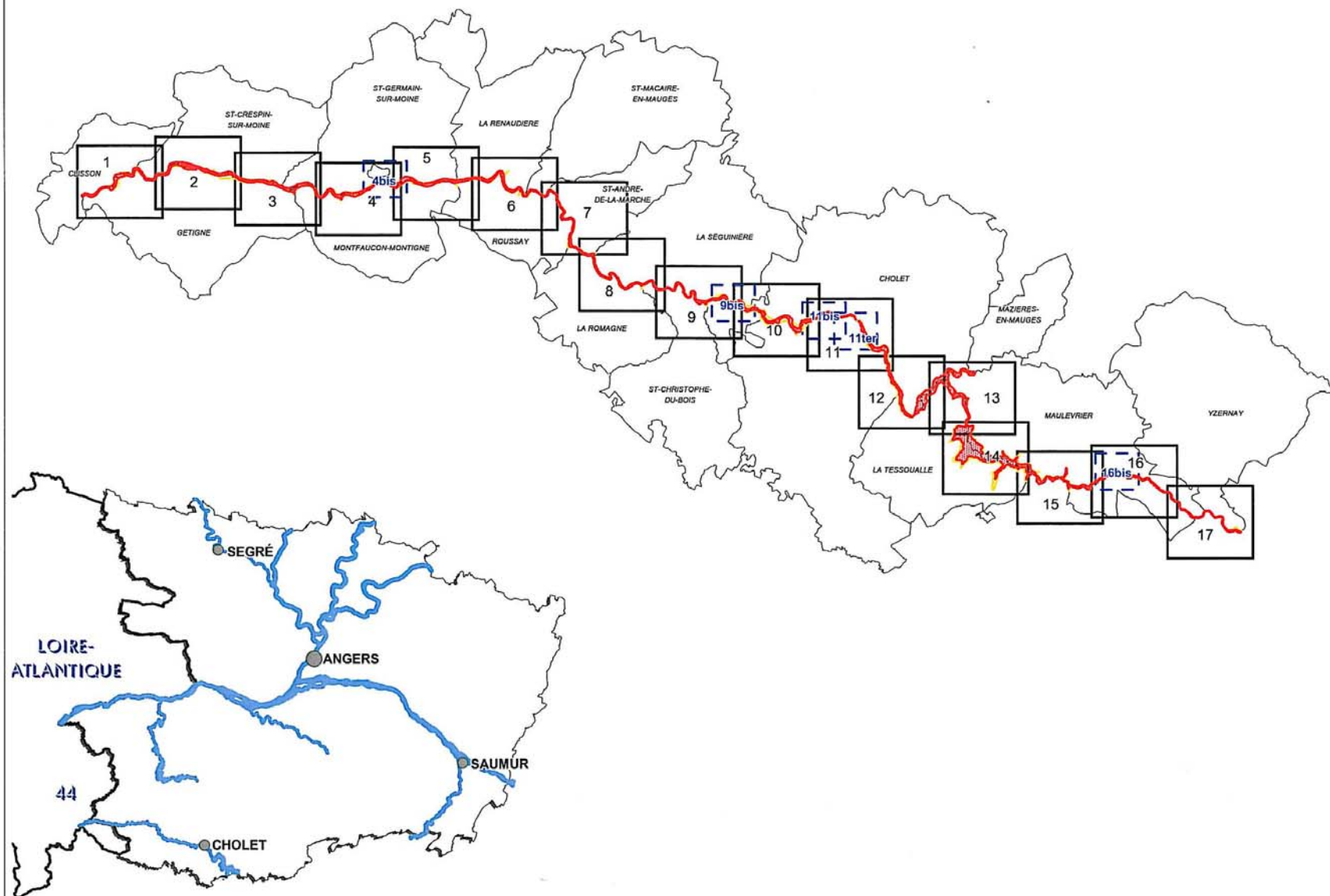
Communes	Dalles
CHOLET	10-11-12-13-
CLISSON	1-
GETIGNE	1-2-3-
LA RENAUDIÈRE	5-6-
LA ROMAGNE	7-8-
LA SEGUINIÈRE	7-8-9-10-
LA TESSOUALLE	12-13-14-15-
MAULEVRIER	13-14-15-16-17-
MAZIERES-EN-MAUGES	13-
MONTFAUCON-MONTIGNE	3-4-5-
ROUSSAY	5-6-7-
ST-ANDRE-DE-LA-MARCHE	6-7-8-
ST-CRISTOPHE-DU-BOIS	8-9-
ST-CRESPIN-SUR-MOINE	1-2-3-
ST-GERMAIN-SUR-MOINE	3-4-5-
ST-MACAIRE-EN-MAUGES	6-7-
YZERNAY	17-

DALLES AU 1/5000

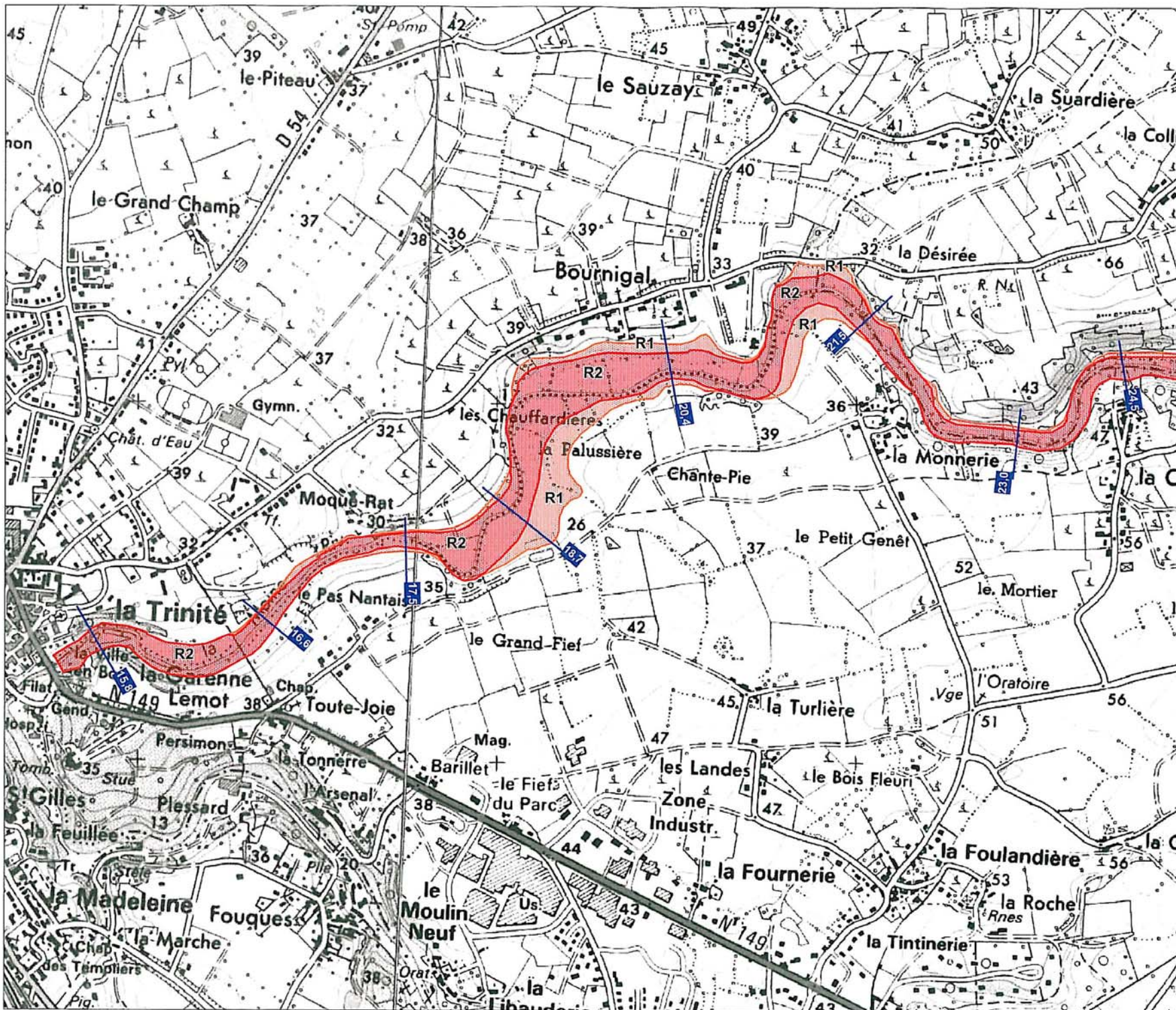
Communes	Dalles
CHOLET	11bis - 11ter
LA SEGUINIÈRE	9bis
MAULEVRIER	16bis
MONTFAUCON-MONTIGNE	4bis




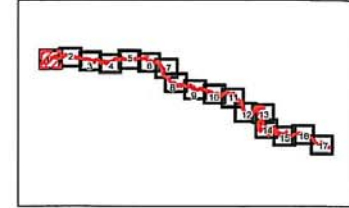
Liberté • Egalité • Fraternité
RÉPUBLIQUE FRANÇAISE



44



CLISSON
GETIGNE
SAINT-CRESPIN-SUR-MOINE 



ZONE ROUGE - zone inondable à préserver de toute urbanisation nouvelle

- R1 : aléa faible 
- R2 : aléa fort 

ZONE BLEUE - secteur inondable urbanisé

- B1 : aléa faible 

 altitude reconstituée des Plus Hautes Eaux Connues (PHEC)

NOTION D'ALEAS

ALEA 1 - FAIBLE
profondeur de submersion inférieure à 1 m

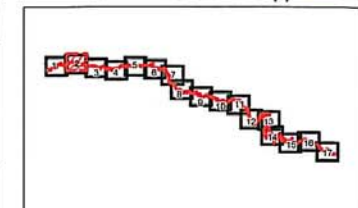
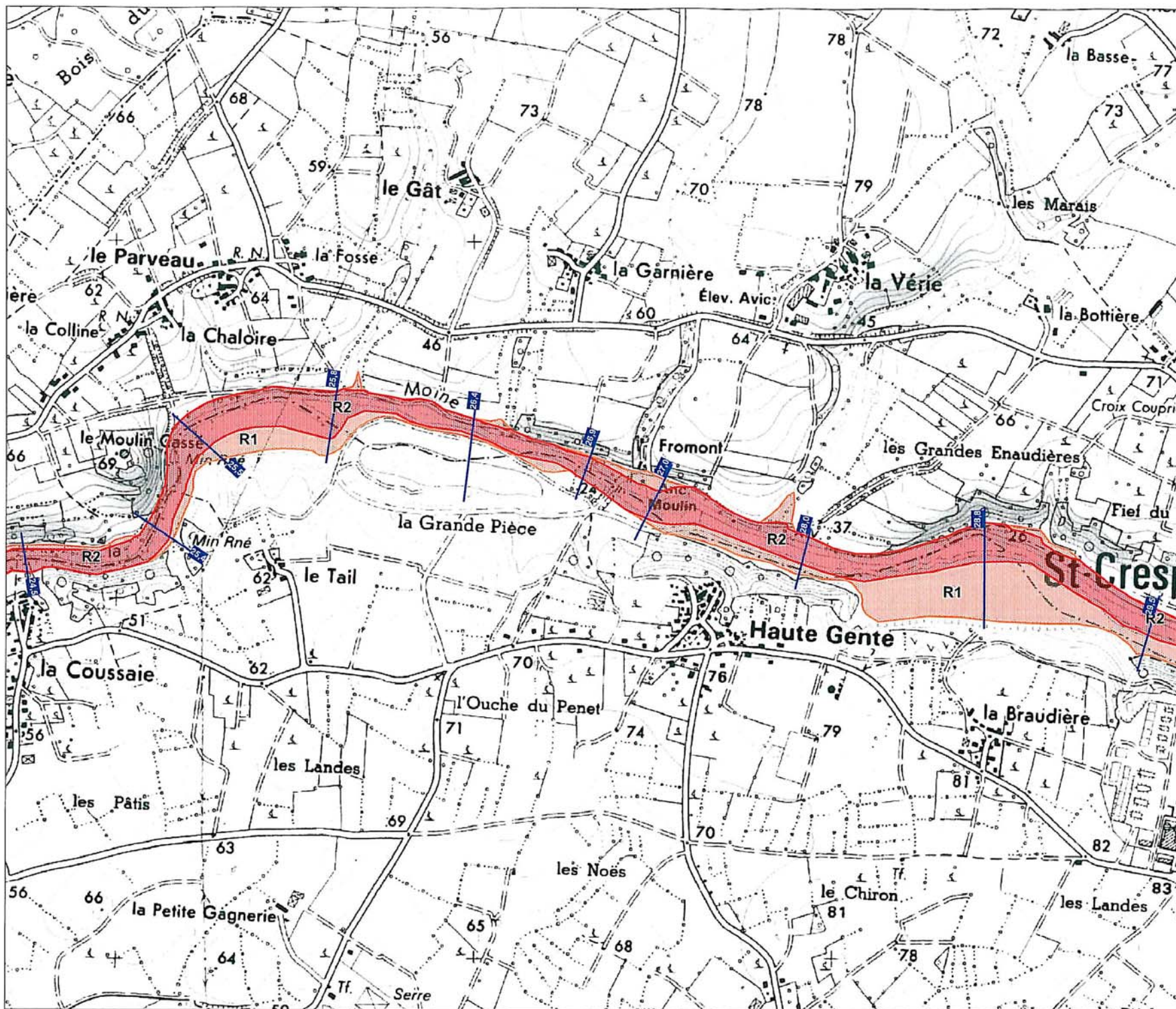
ALEA 2 - FORT
profondeur de submersion supérieure à 1 m

source : DDE49
SERI/PRNT

FOND CARTOGRAPHIQUE
BDCARTO® SCAN250
©IGN PARIS 2005
reproduction interdite

 Echelle 1/10 000





ZONE ROUGE - zone inondable à préserver de toute urbanisation nouvelle

- R1 : aléa faible
- R2 : aléa fort

ZONE BLEUE - secteur inondable urbanisé

- B1 : aléa faible

— altitude reconstituée des Plus Hautes Eaux Connues (PHEC)

NOTION D'ALEAS

ALEA 1 - FAIBLE
 profondeur de submersion inférieure à 1 m

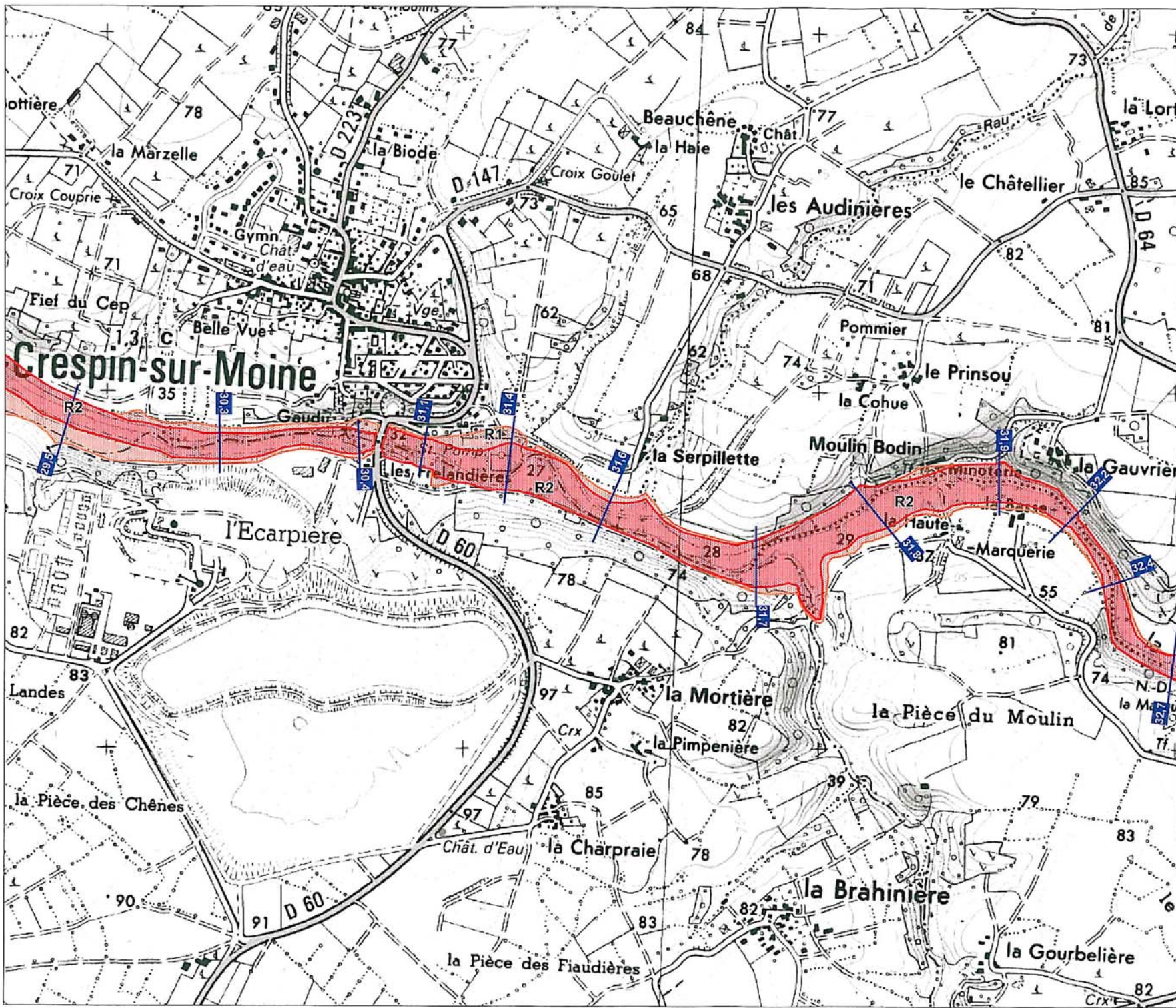
ALEA 2 - FORT
 profondeur de submersion supérieure à 1 m

source : DDE49
 SERI/PRNT

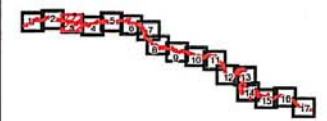
FOND CARTOGRAPHIQUE
 BDCARTO® SCAN25®
 ©IGN PARIS 2005
 reproduction interdite

N
 Echelle 1/10 000





GETIGNE
 SAINT-CRESPIN-SUR-MOINE
 SAINT-GERMAIN-SUR-MOINE
 MONTFAUCON-MONTIGNE **3**



ZONE ROUGE - zone inondable à préserver de toute urbanisation nouvelle

- R1 : aléa faible
- R2 : aléa fort

ZONE BLEUE - secteur inondable urbanisé

- B1 : aléa faible

altitude reconstituée des Plus Hautes Eaux Connues (PHEC)

NOTION D'ALEAS

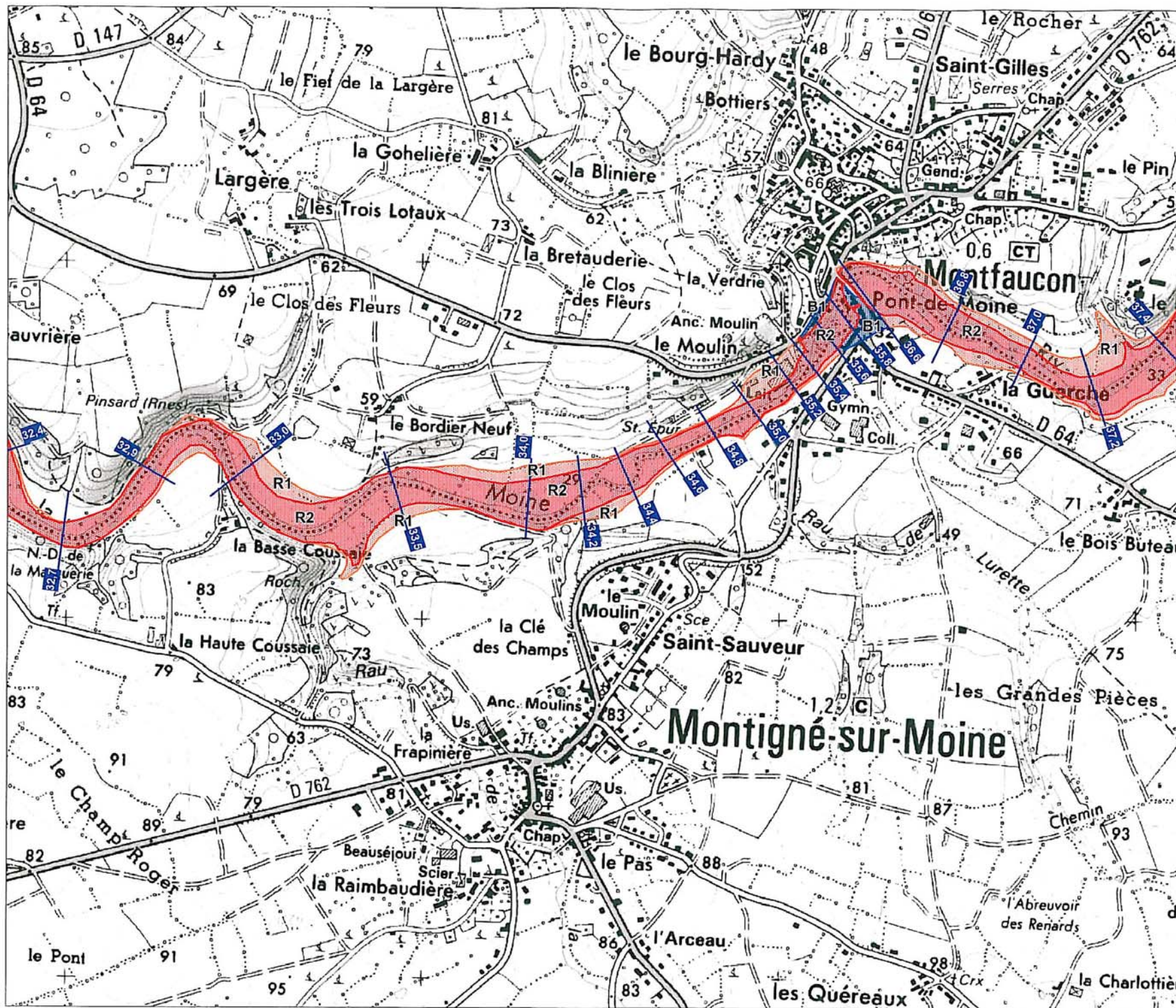
- ALEA 1 - FAIBLE
 profondeur de submersion inférieure à 1 m
- ALEA 2 - FORT
 profondeur de submersion supérieure à 1 m

SOURCE : DDE49
 SERI /PRNT

FOND CARTOGRAPHIQUE
 BDCARTO® SCAN25®
 ©IGN PARIS 2005
 reproduction interdite

Echelle 1/10 000





ZONE ROUGE - zone inondable à préserver de toute urbanisation nouvelle

- R1 : aléa faible
- R2 : aléa fort



ZONE BLEUE - secteur inondable urbanisé

- B1 : aléa faible



— altitude reconstituée des Plus Hautes Eaux Connues (PHEC)

NOTION D'ALEAS

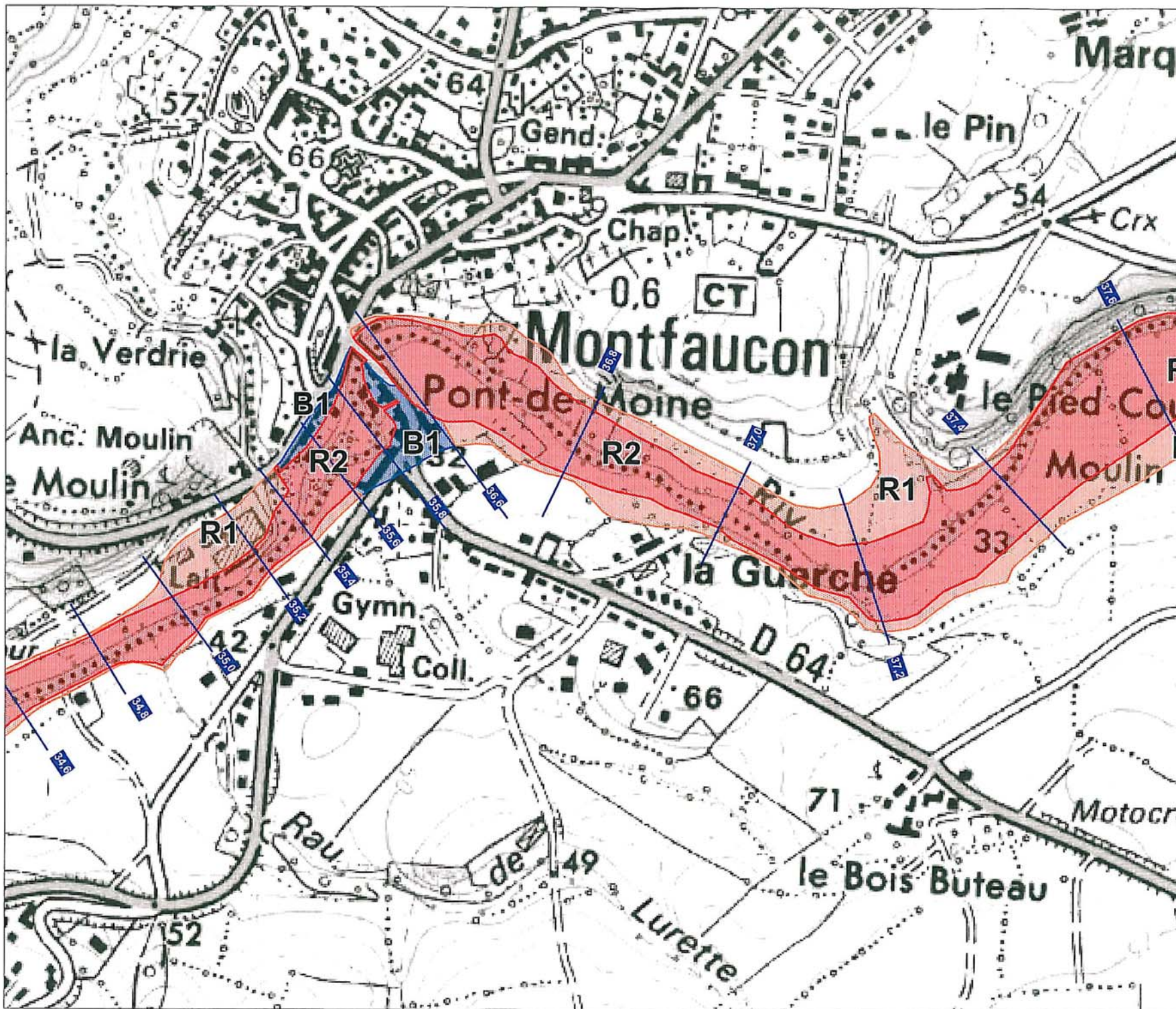
ALEA 1 - FAIBLE
profondeur de submersion inférieure à 1 m

ALEA 2 - FORT
profondeur de submersion supérieure à 1 m

SOURCE : DDE49
SERI /PRNT

FOND CARTOGRAPHIQUE
BDCARTO® SCAN25®
©IGN PARIS 2005
reproduction interdite

N
Echelle 1/10 000



ZONE ROUGE - zone inondable à préserver de toute urbanisation nouvelle

- R1 : aléa faible
- R2 : aléa fort

ZONE BLEUE - secteur inondable urbanisé

- B1 : aléa faible

altitude reconstituée des Plus Hautes Eaux Connues (PHEC)

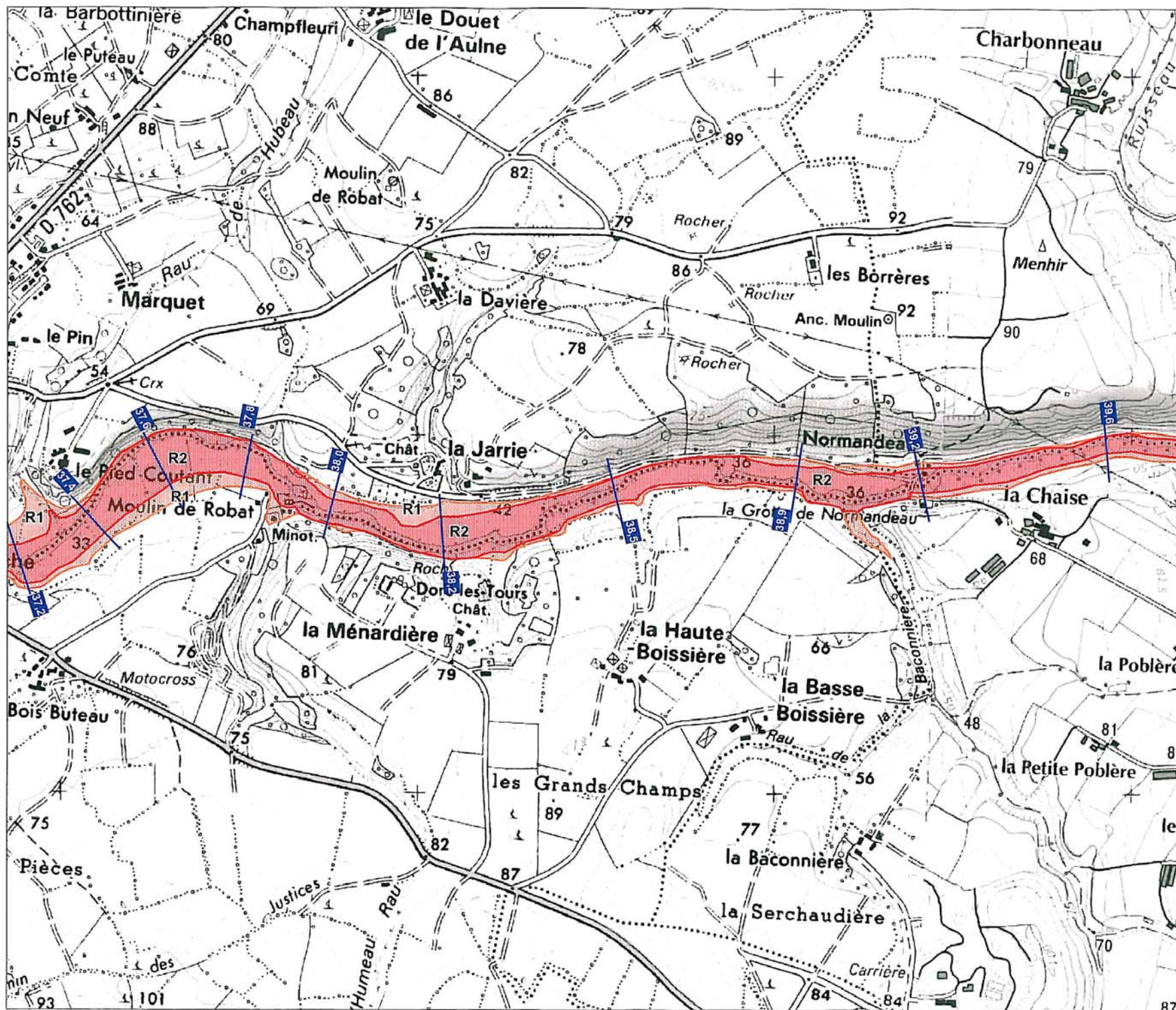
NOTION D'ALEAS

- ALEA 1 - FAIBLE
profondeur de submersion inférieure à 1 m
- ALEA 2 - FORT
profondeur de submersion supérieure à 1 m

SOURCE : DDE49
SERI / PRNT

FOND CARTOGRAPHIQUE
BDCARTO® SCAN250
IGN PARIS 2005
reproduction interdite

N
Echelle 1/5 000



SAINT-GERMAIN-SUR-MOINE
MONTFAUCON-MONTIGNE
LA RENAUDIÈRE
ROUSSAY

5



ZONE ROUGE - zone inondable à préserver de toute urbanisation nouvelle

- R1 : aléa faible
- R2 : aléa fort

ZONE BLEUE - secteur inondable urbanisé

- B1 : aléa faible

altitude reconstituée des Plus Hautes Eaux Connues (PHEC)

NOTION D'ALEAS

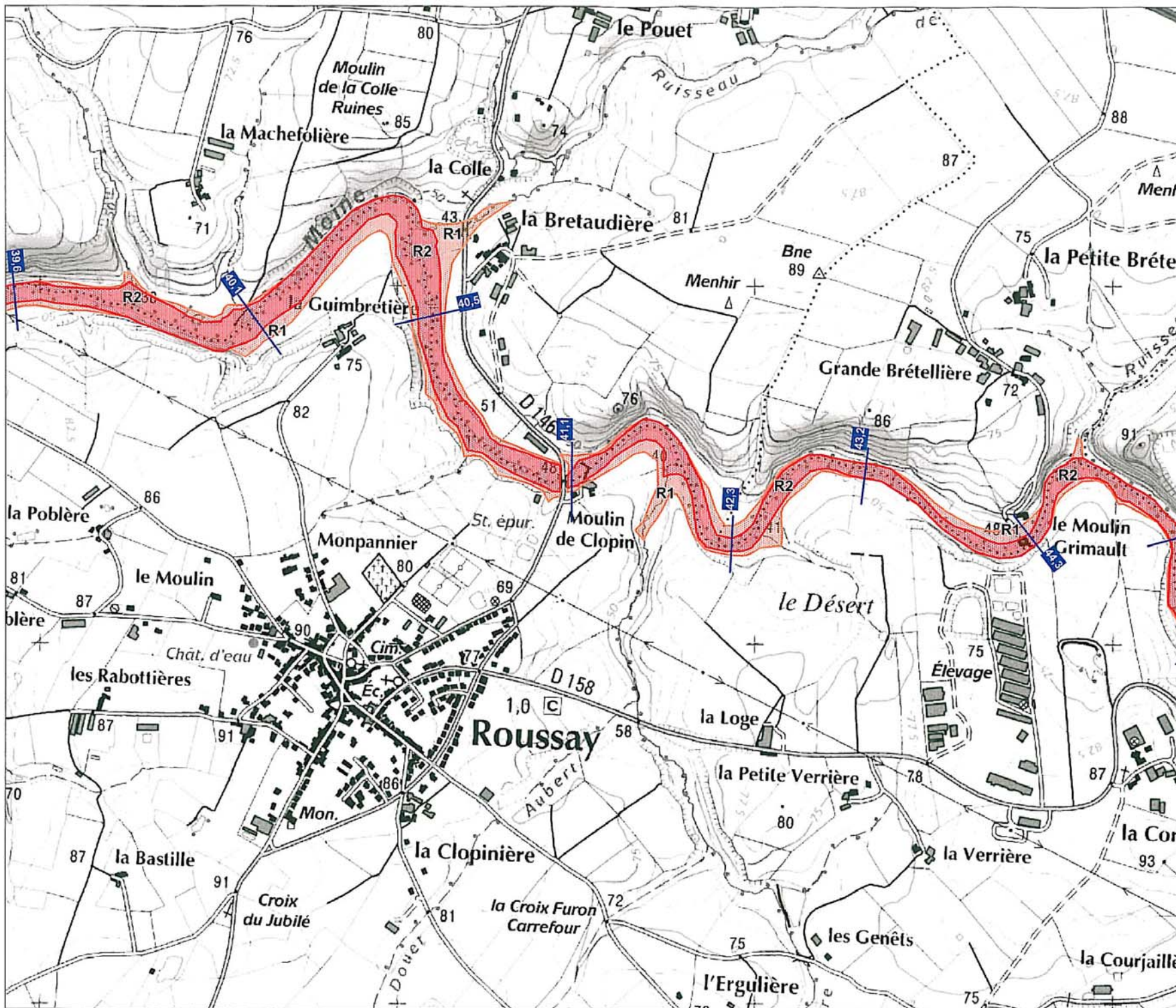
- ALEA 1 - FAIBLE
profondeur de submersion inférieure à 1 m
- ALEA 2 - FORT
profondeur de submersion supérieure à 1 m

SOURCE : DDE49
SERI /PRNT

FOND CARTOGRAPHIQUE
BDCARTO® SCAN25®
©IGN PARIS 2005
reproduction interdite

N
Echelle 1/10 000





Carte de Zonage Réglementaire

ZONE ROUGE - zone inondable à préserver de toute urbanisation nouvelle

- R1 : aléa faible
- R2 : aléa fort

ZONE BLEUE - secteur inondable urbanisé

- B1 : aléa faible

altitude reconstituée des Plus Hautes Eaux Connues (PHEC)

NOTION D'ALEAS	
ALEA 1 - FAIBLE	profondeur de submersion inférieure à 1 m
ALEA 2 - FORT	profondeur de submersion supérieure à 1 m

SOURCE : DDE49
 SERI / PRNT

FOND CARTOGRAPHIQUE
 BDCARTO® SCAN25®
 ©IGN PARIS 2005
 reproduction interdite

N
 Echelle 1/10 000



Carte de Zonage Réglementaire

ZONE ROUGE - zone inondable à préserver de toute urbanisation nouvelle

- R1 : aléa faible
- R2 : aléa fort

ZONE BLEUE - secteur inondable urbanisé

- B1 : aléa faible

altitude reconstituée des Plus Hautes Eaux Connues (PHEC)

NOTION D'ALÉAS

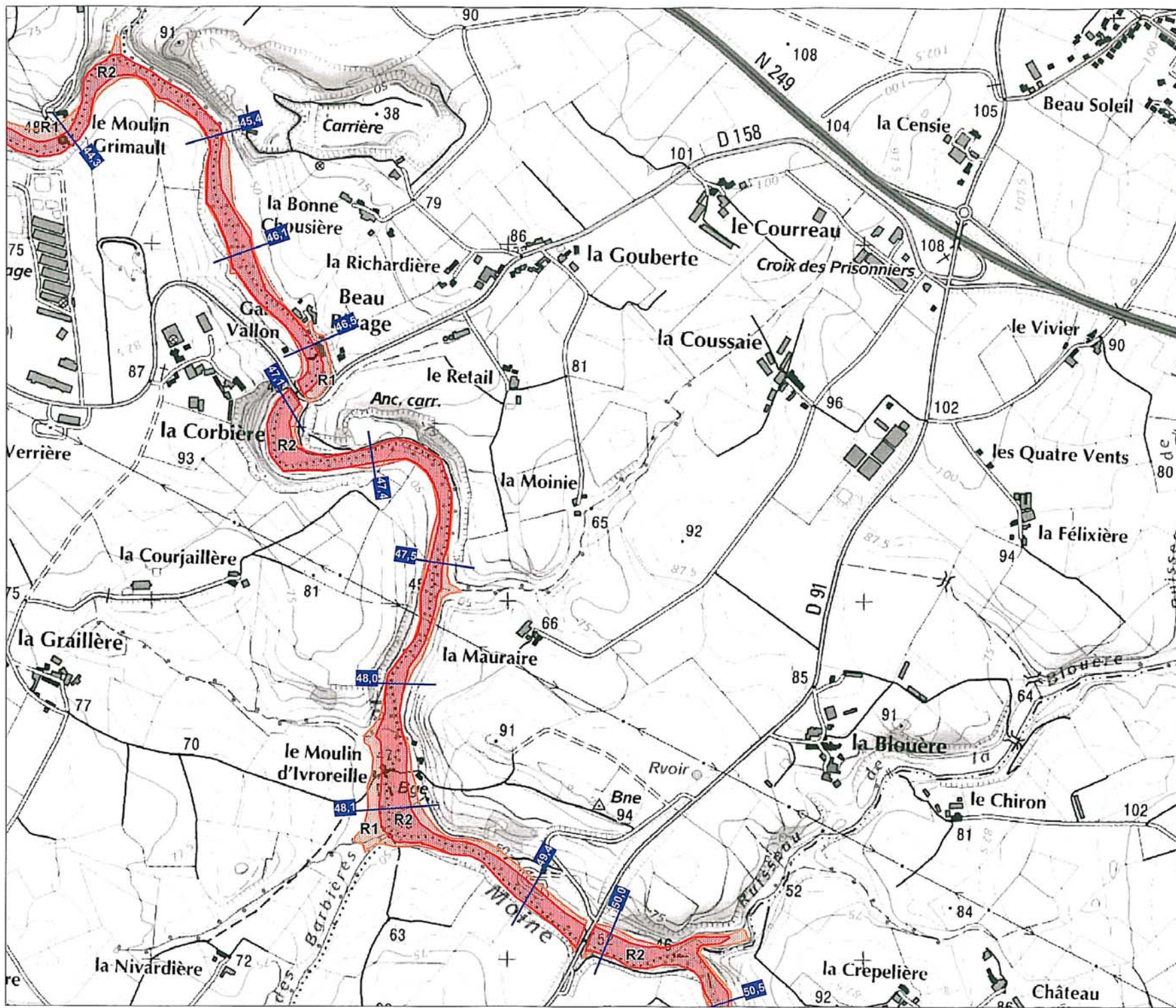
ALEA 1 - FAIBLE
profondeur de submersion inférieure à 1 m

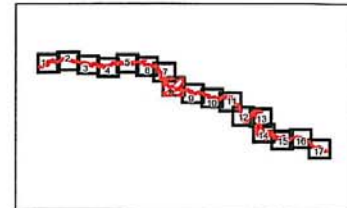
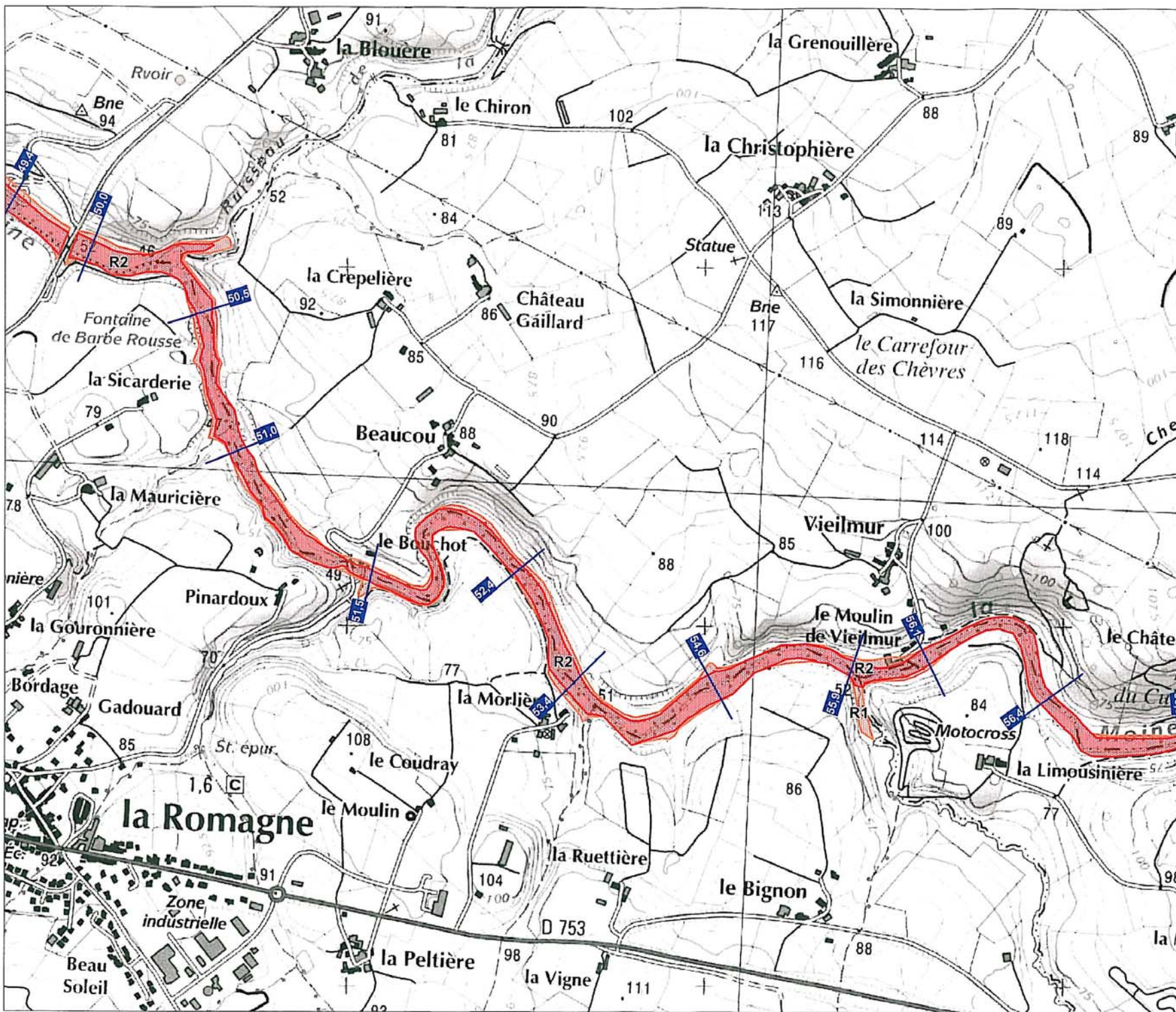
ALEA 2 - FORT
profondeur de submersion supérieure à 1 m

source : DDE49
SERI / PRNT

FOND CARTOGRAPHIQUE
BDCARTO® SCAN250
©IGN PARIS 2005
reproduction interdite

N
Echelle 1/10 000





Carte de Zonage Réglementaire

ZONE ROUGE - zone inondable à préserver de toute urbanisation nouvelle

- R1 : aléa faible
- R2 : aléa fort

ZONE BLEUE - secteur inondable urbanisé

- B1 : aléa faible

— altitude reconstituée des Plus Hautes Eaux Connues (PHEC)

NOTION D'ALÉAS

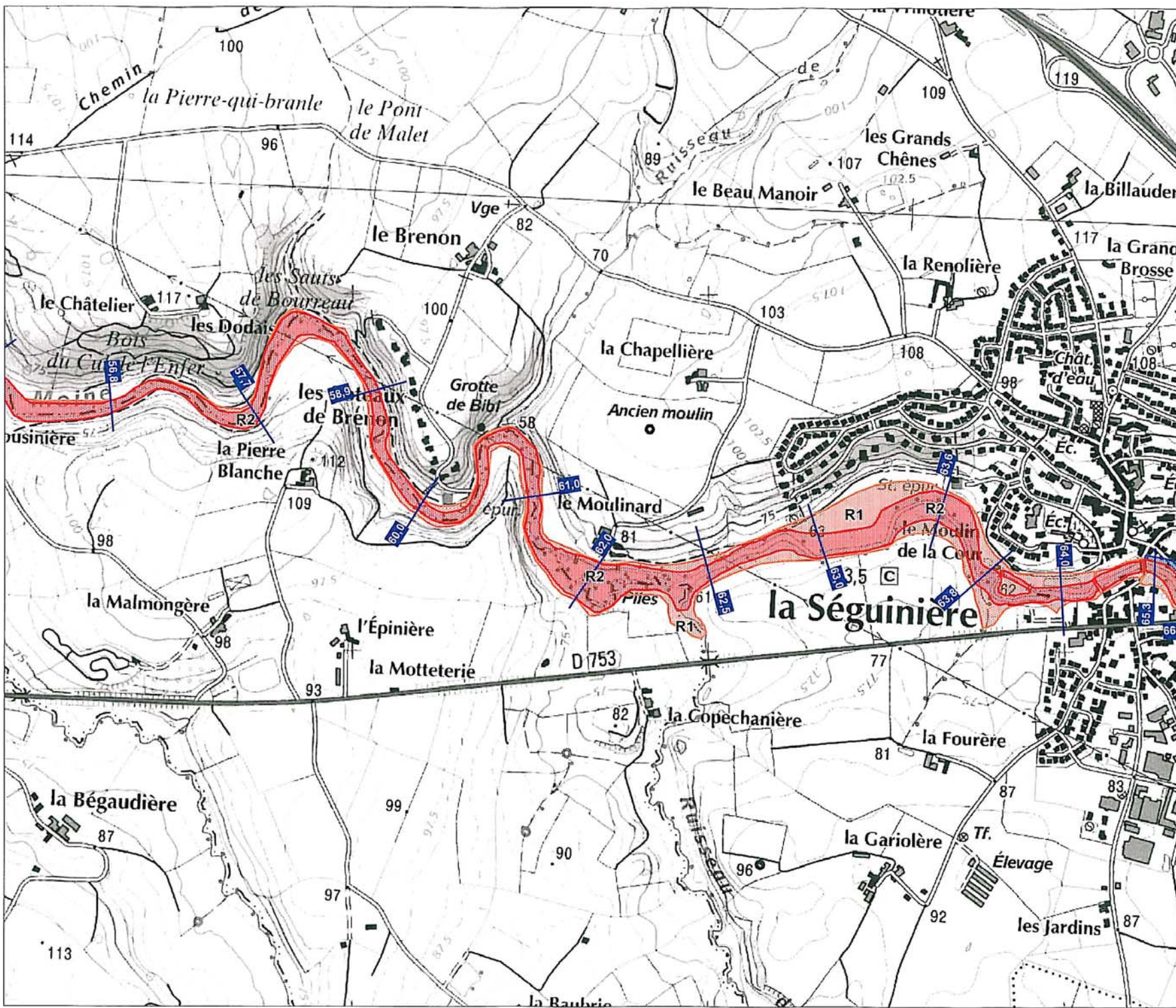
ALEA 1 - FAIBLE
 profondeur de submersion inférieure à 1 m

ALEA 2 - FORT
 profondeur de submersion supérieure à 1 m

source : DDE49
 SERI / PRNT

FOND CARTOGRAPHIQUE
 BDCARTO® SCAN250
 ©IGN PARIS 2005
 reproduction interdite

N
 Echelle 1/10 000



Carte de Zonage Réglementaire

ZONE ROUGE - zone inondable à préserver de toute urbanisation nouvelle

- R1 : aléa faible
- R2 : aléa fort

ZONE BLEUE - secteur inondable urbanisé

- B1 : aléa faible

altitude reconstituée des Plus Hautes Eaux Connues (PHEC)

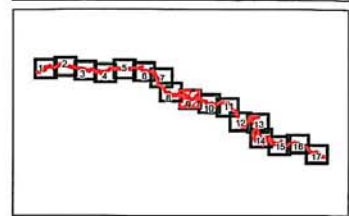
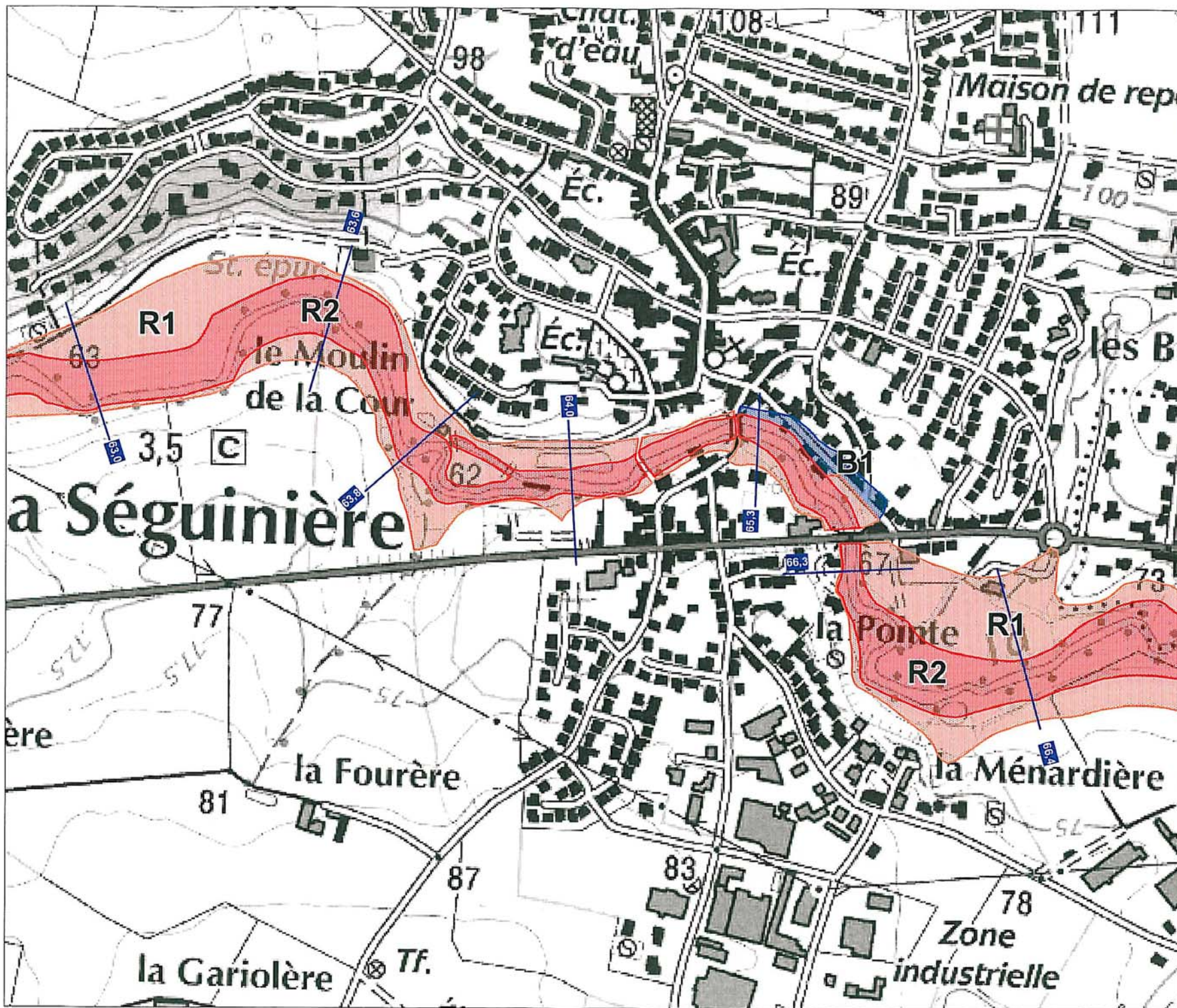
NOTION D'ALEAS

- ALEA 1 - FAIBLE
profondeur de submersion inférieure à 1 m
- ALEA 2 - FORT
profondeur de submersion supérieure à 1 m

source : DDE49
SERI / PRNT

FOND CARTOGRAPHIQUE
BDCARTO® SCAN25®
©IGN PARIS 2005
reproduction interdite

Echelle 1/10 000



Carte de Zonage Réglementaire

ZONE ROUGE - zone inondable à préserver de toute urbanisation nouvelle

- R1 : aléa faible
- R2 : aléa fort

ZONE BLEUE - secteur inondable urbanisé

- B1 : aléa faible

altitude reconstituée des Plus Hautes Eaux Connues (PHEC)

NOTION D'ALEAS

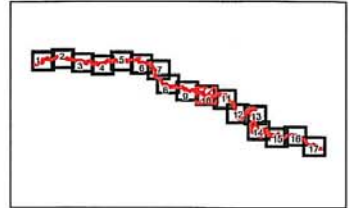
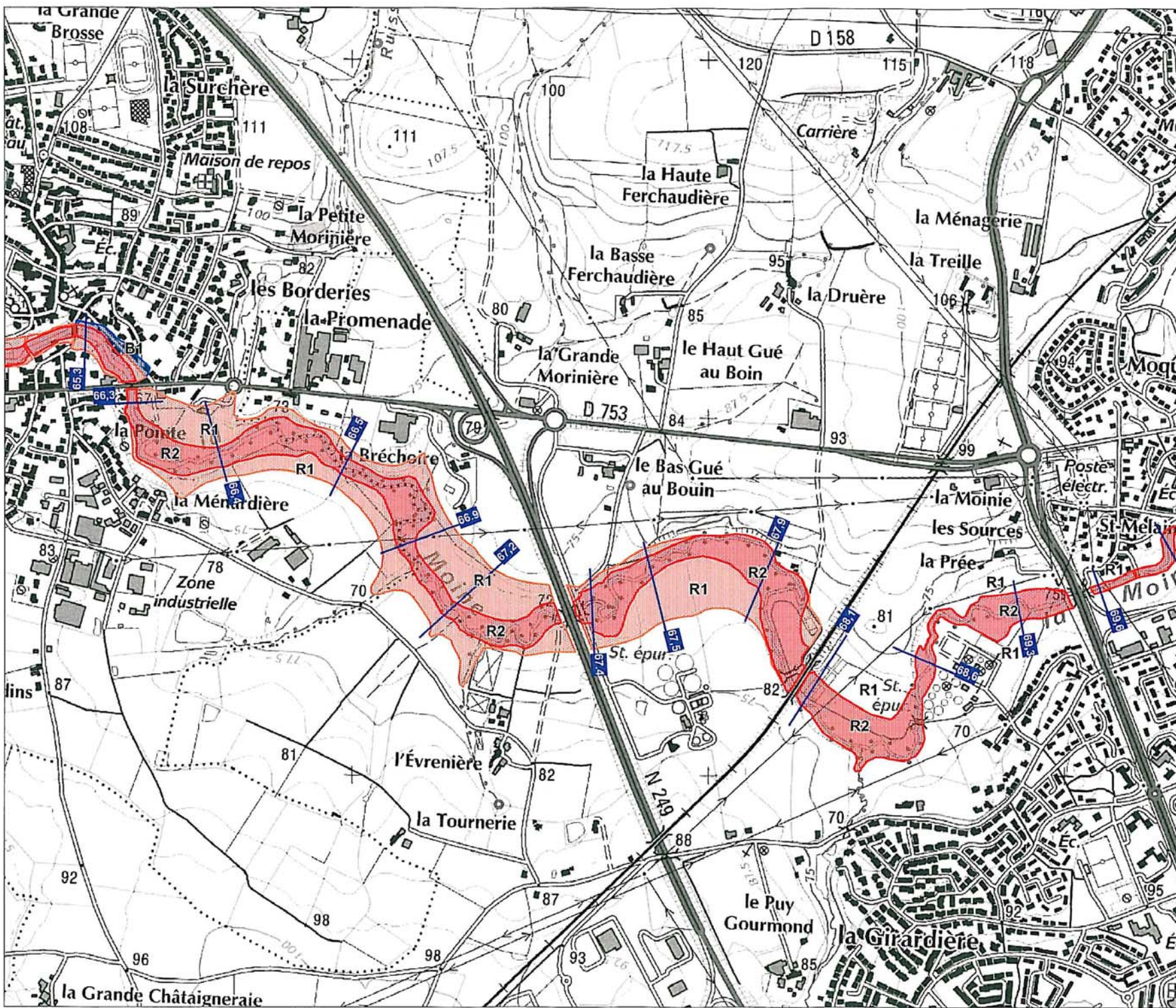
ALEA 1 - FAIBLE
profondeur de submersion inférieure à 1 m

ALEA 2 - FORT
profondeur de submersion supérieure à 1 m

SOURCE : DDE49
SERI / PRNT

FOND CARTOGRAPHIQUE
BDCARTO® SCAN25®
©IGN PARIS 2005
reproduction interdite

N
Echelle 1/5 000



Carte de Zonage Réglementaire

ZONE ROUGE - zone inondable à préserver de toute urbanisation nouvelle

- R1 : aléa faible
- R2 : aléa fort

ZONE BLEUE - secteur inondable urbanisé

- B1 : aléa faible

altitude reconstituée des Plus Hautes Eaux Connues (PHEC)

NOTION D'ALEAS

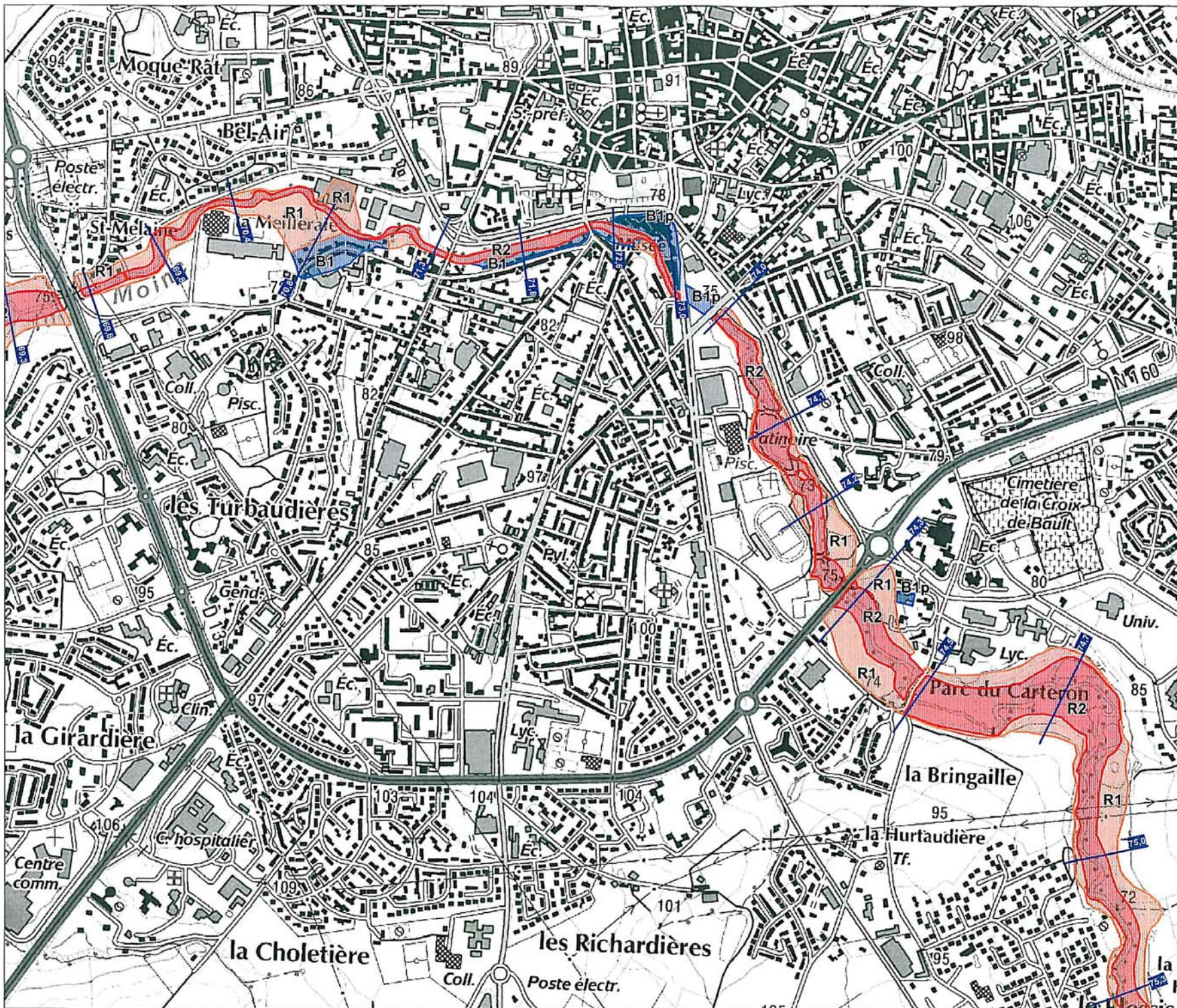
ALEA 1 - FAIBLE
profondeur de submersion inférieure à 1 m

ALEA 2 - FORT
profondeur de submersion supérieure à 1 m

source : DDE49
SERI / PRNT

FOND CARTOGRAPHIQUE
BDCARTO® SCAN25®
©IGN PARIS 2005
reproduction interdite

N
Echelle 1/10 000



CHOLET

11

Carte de Zonage Réglementaire

ZONE ROUGE - zone inondable à préserver de toute urbanisation nouvelle

- R1 : aléa faible
- R2 : aléa fort

ZONE BLEUE - secteur inondable urbanisé

- B1 : aléa faible

— altitude reconstituée des Plus Hautes Eaux Connues (PHEC)

NOTION D'ALEAS

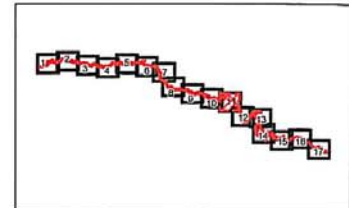
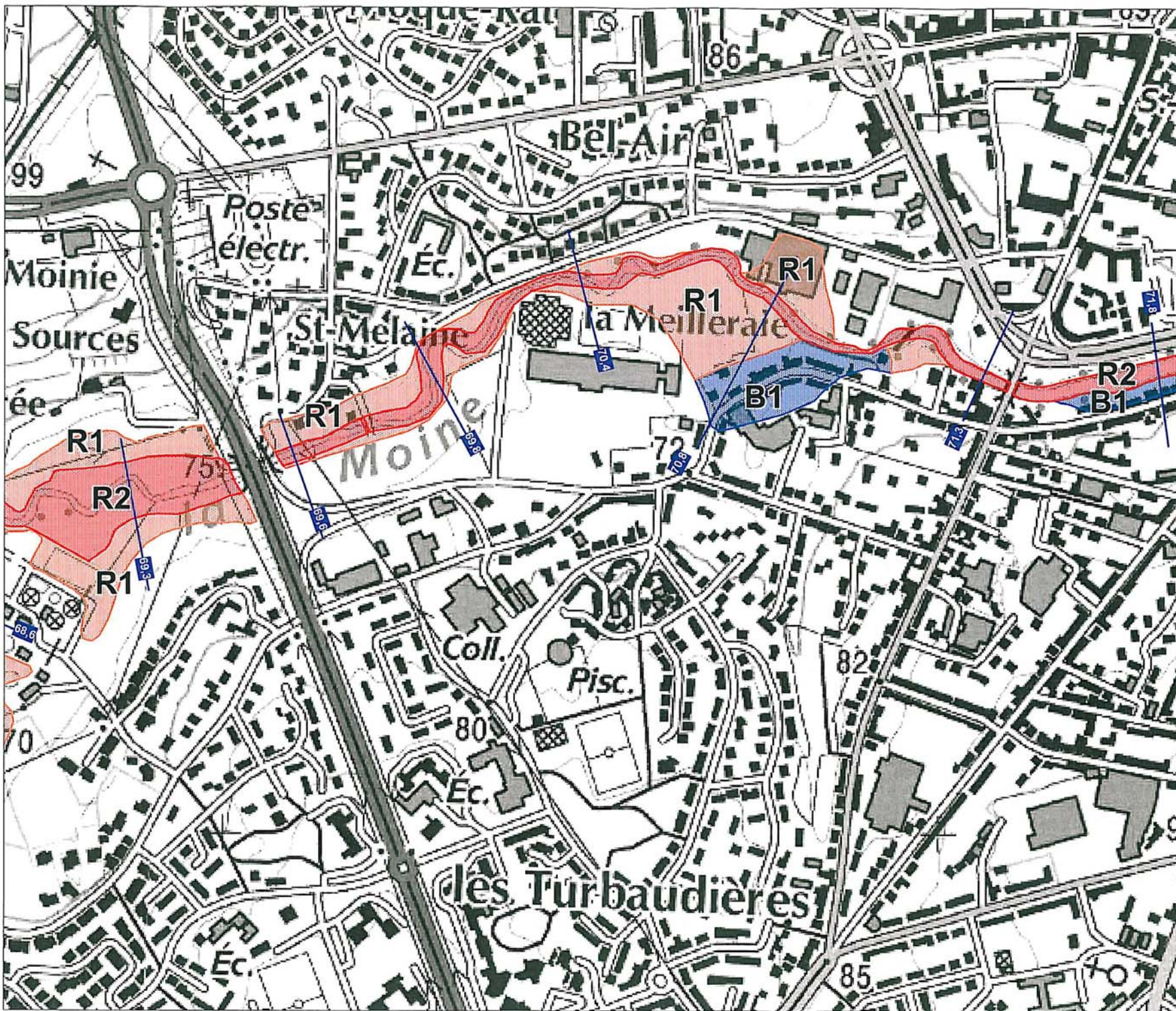
ALEA 1 - FAIBLE
profondeur de submersion inférieure à 1 m

ALEA 2 - FORT
profondeur de submersion supérieure à 1 m

**source : DDE49
SERI / PRNT**

**FOND CARTOGRAPHIQUE
BDCARTO® SCAN250
©IGN PARIS 2005
reproduction interdite**

N Echelle 1/10 000



Carte de Zonage Réglementaire

ZONE ROUGE - zone inondable à préserver de toute urbanisation nouvelle

- R1 : aléa faible
- R2 : aléa fort

ZONE BLEUE - secteur inondable urbanisé

- B1 : aléa faible

altitude reconstituée des Plus Hautes Eaux Connues (PHEC)

NOTION D'ALEAS

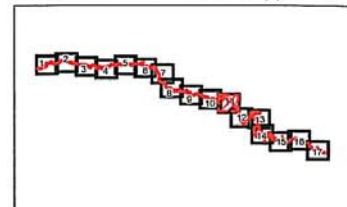
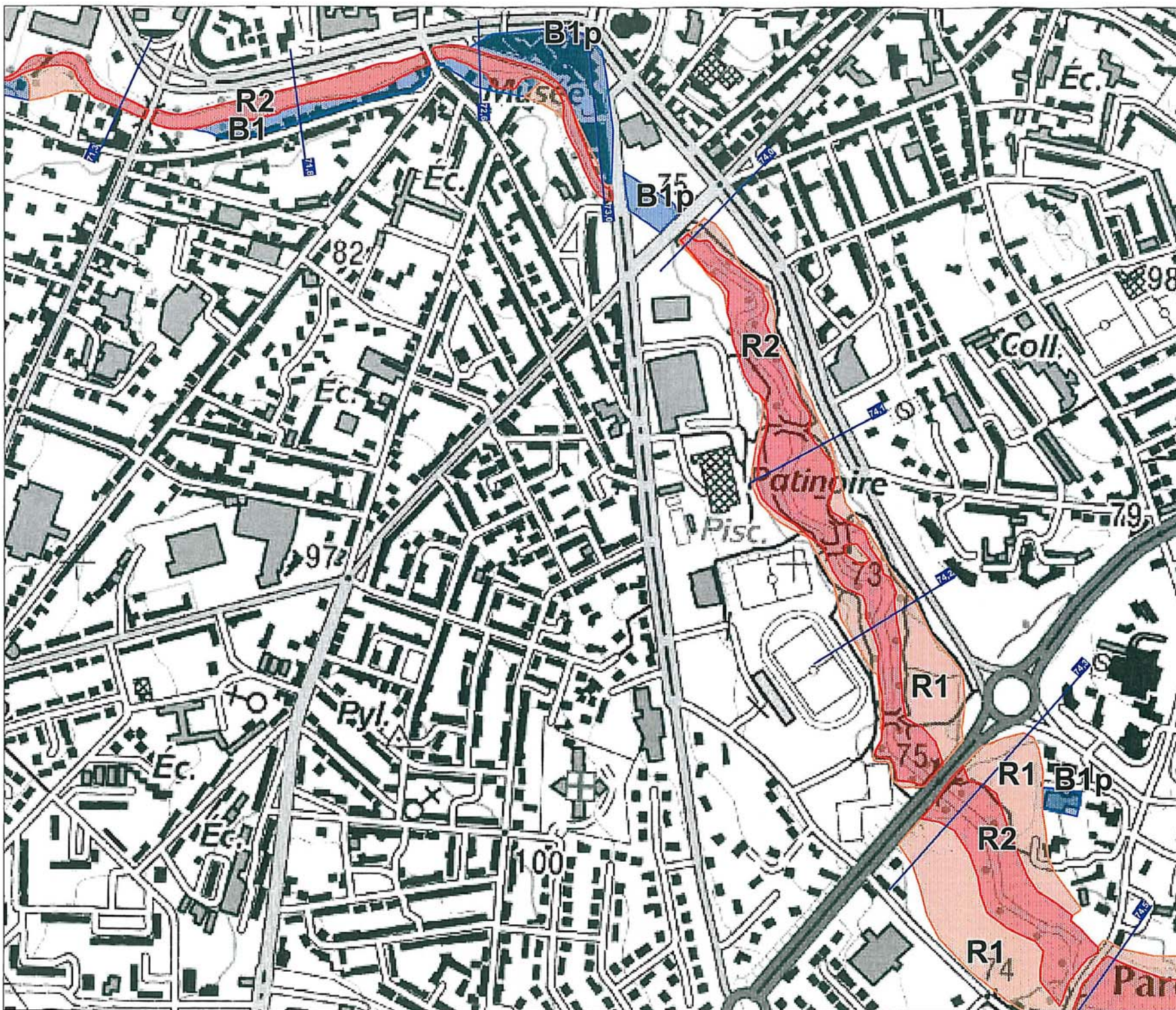
ALEA 1 - FAIBLE
profondeur de submersion inférieure à 1 m

ALEA 2 - FORT
profondeur de submersion supérieure à 1 m

SOURCE : DDE49
SERI / PRNT

FOND CARTOGRAPHIQUE
BDCARTO® SCAN250
©IGN PARIS 2005
reproduction interdite

N
Echelle 1/5 000



Carte de Zonage Réglementaire

ZONE ROUGE - zone inondable à préserver de toute urbanisation nouvelle

- R1 : aléa faible
- R2 : aléa fort

ZONE BLEUE - secteur inondable urbanisé

- B1 : aléa faible

— altitude reconstituée des Plus Hautes Eaux Connues (PHEC)

NOTION D'ALEAS

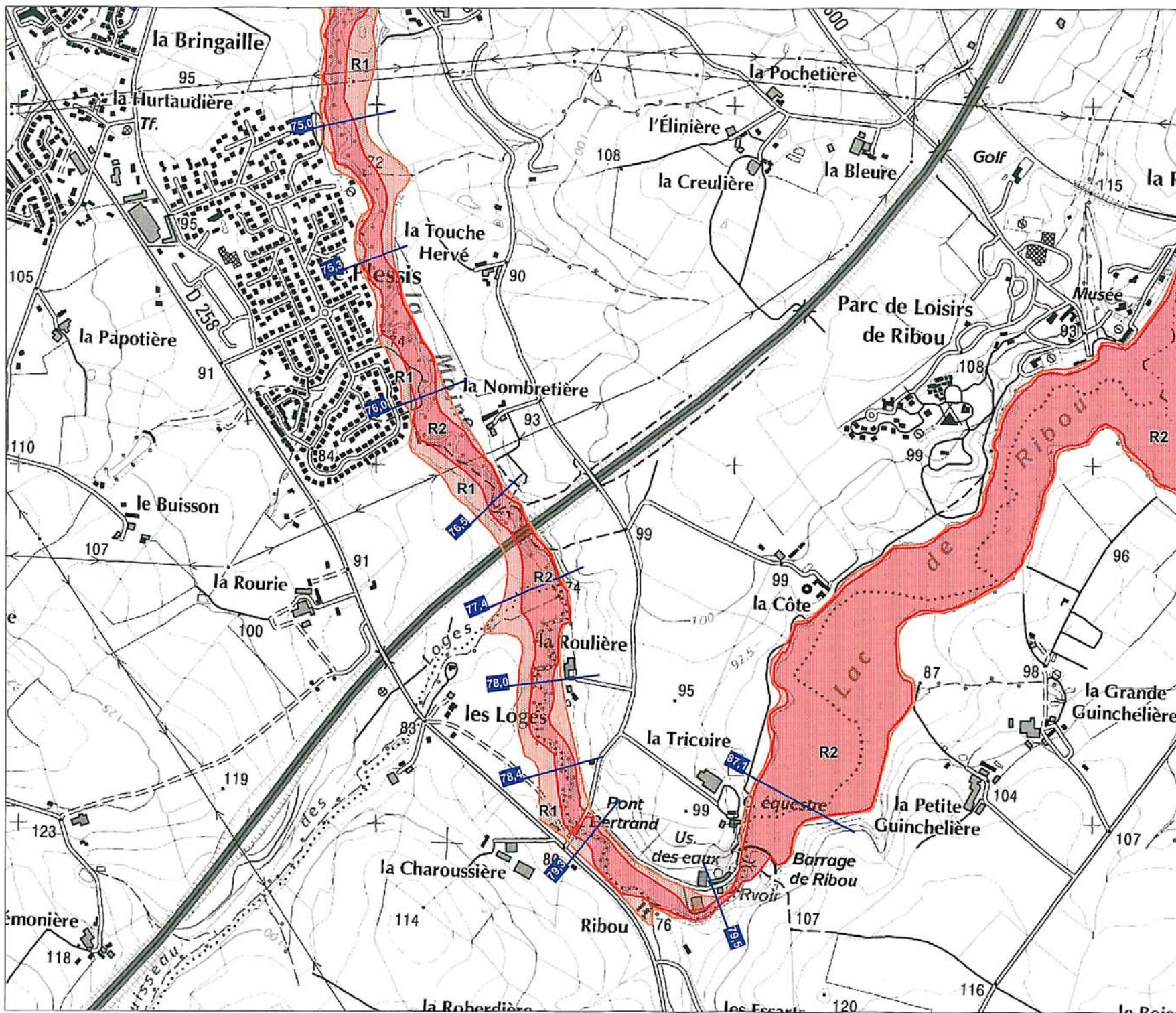
ALEA 1 - FAIBLE
profondeur de submersion inférieure à 1 m

ALEA 2 - FORT
profondeur de submersion supérieure à 1 m

SOURCE : DDE49
SERI / PRNT

FOND CARTOGRAPHIQUE
BDCARTO® SCAN250
©IGN PARIS 2005
reproduction interdite

N
Echelle 1/5 000



Carte de Zonage Réglementaire

ZONE ROUGE - zone inondable à préserver de toute urbanisation nouvelle

- R1 : aléa faible
- R2 : aléa fort

- ZONE BLEUE - secteur inondable urbanisé**
- B1 : aléa faible

altitude reconstituée des Plus Hautes Eaux Connues (PHEC)

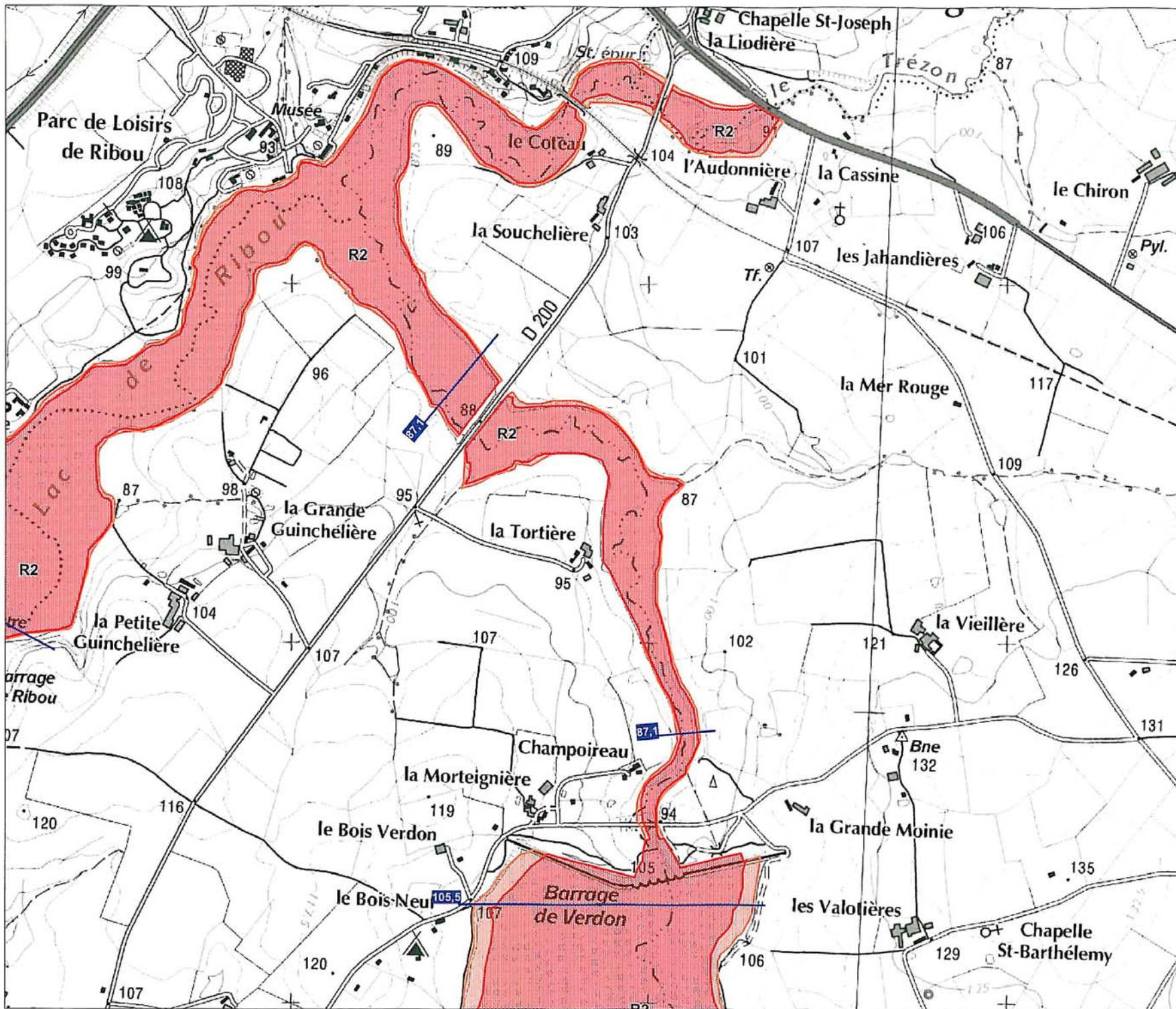
NOTION D'ALEAS

- ALEA 1 - FAIBLE
profondeur de submersion inférieure à 1 m
- ALEA 2 - FORT
profondeur de submersion supérieure à 1 m

SOURCE : DDE49
SERVI PRNT

FOND CARTOGRAPHIQUE
BDCARTO® SCAN25®
©IGN PARIS 2005
reproduction interdite

N
Echelle 1/10 000



Carte de Zonage Réglementaire

ZONE ROUGE - zone inondable à préserver de toute urbanisation nouvelle

- R1 : aléa faible
- R2 : aléa fort

ZONE BLEUE - secteur inondable urbanisé

- B1 : aléa faible

altitude reconstituée des Plus Hautes Eaux Connues (PHEC)

NOTION D'ALEAS

ALEA 1 - FAIBLE

profondeur de submersion inférieure à 1 m

ALEA 2 - FORT

profondeur de submersion supérieure à 1 m

SOURCE : DDE49
SERI / PRNT

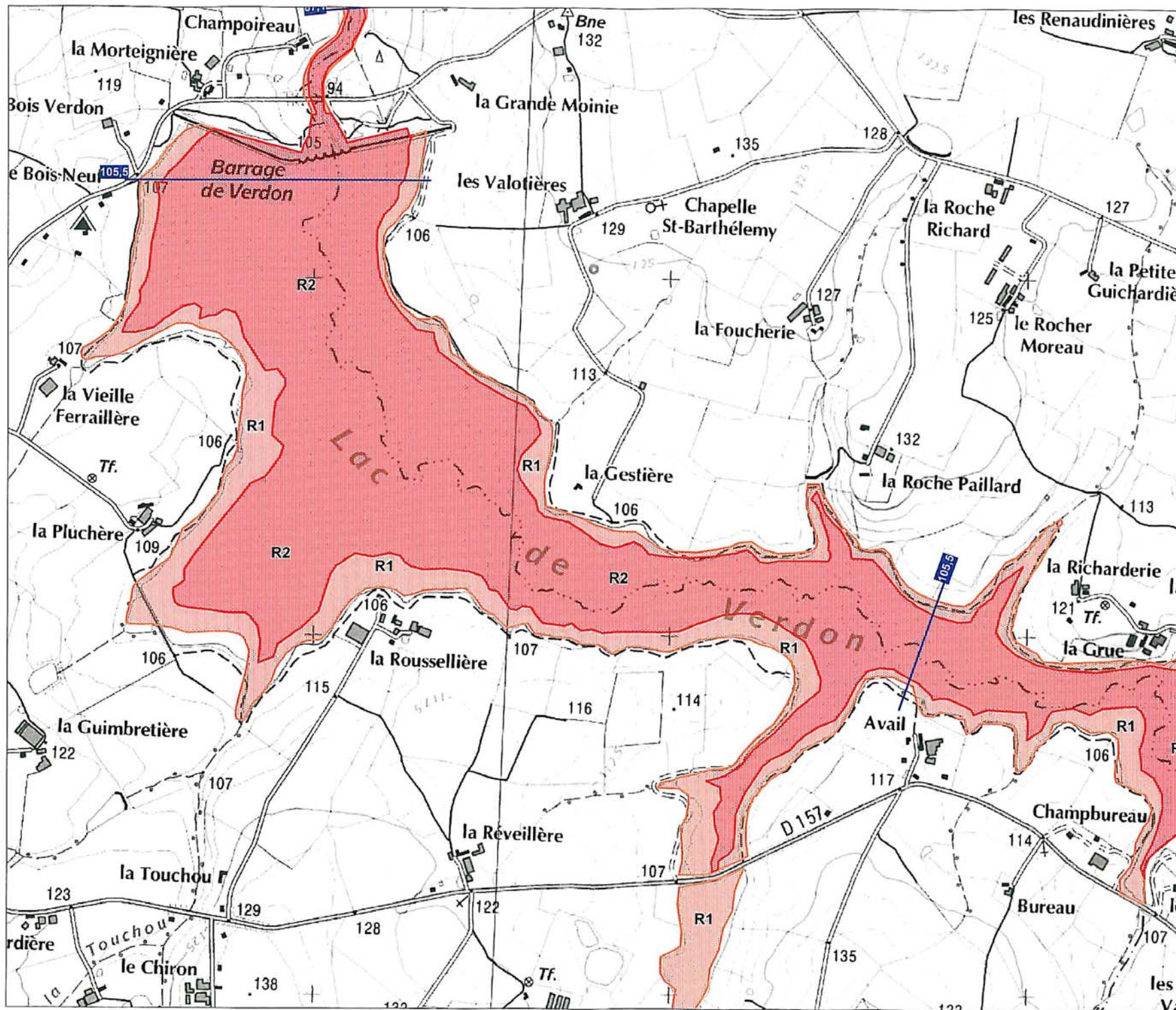
FOND CARTOGRAPHIQUE
BDCARTO® SCAN250
©IGN PARIS 2005
reproduction interdite



Echelle 1/10 000



berlé • Egalité • Fraternité
RÉPUBLIQUE FRANÇAISE



Carte de Zonage Réglementaire

ZONE ROUGE - zone inondable à préserver de toute urbanisation nouvelle

- R1 : aléa faible
- R2 : aléa fort

ZONE BLEUE - secteur inondable urbanisé

- B1 : aléa faible

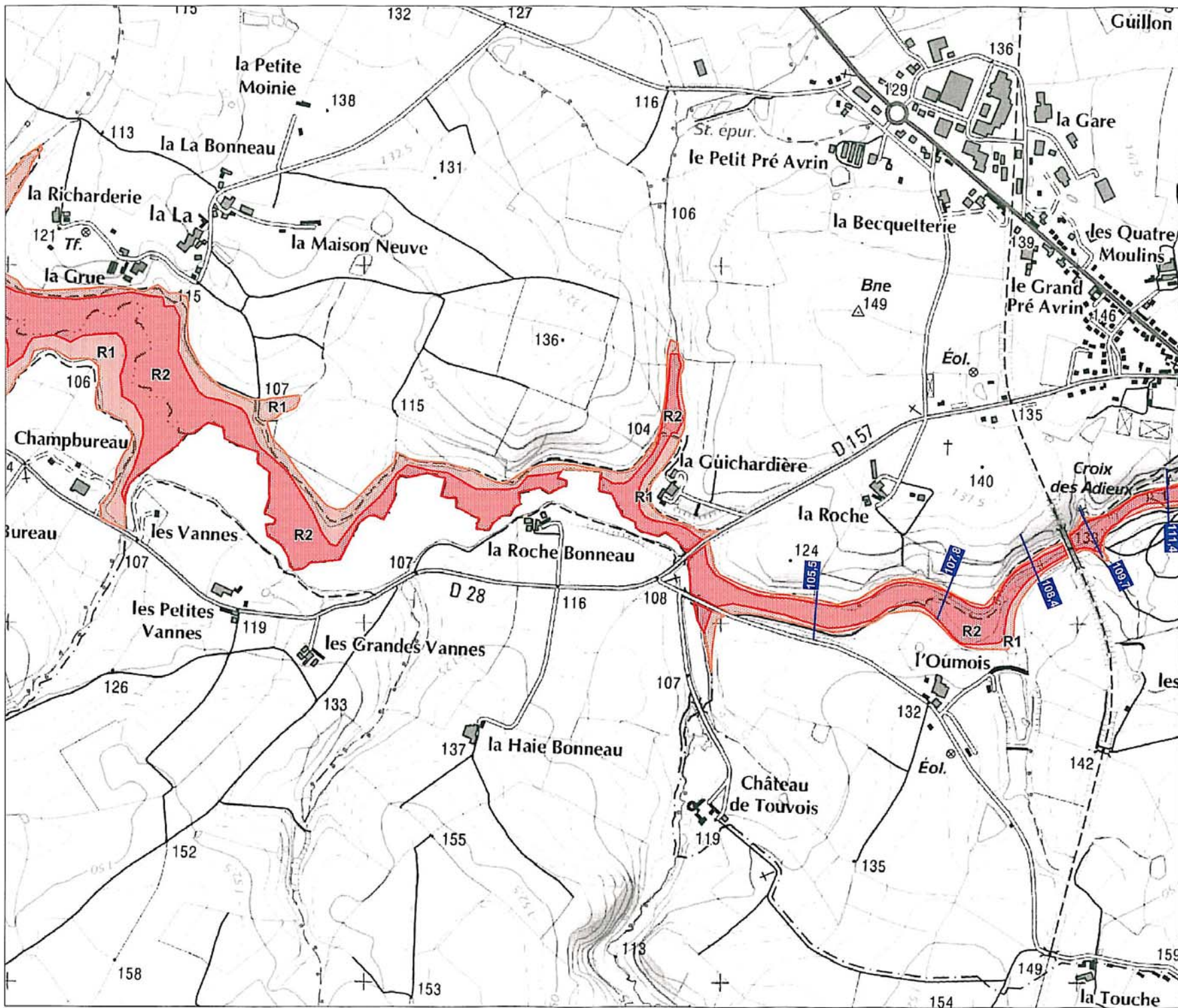
altitude reconstituée des Plus Hautes Eaux Connues (PHEC)

NOTION D'ALEAS	
	ALEA 1 - FAIBLE profondeur de submersion inférieure à 1 m
	ALEA 2 - FORT profondeur de submersion supérieure à 1 m

SOURCE : DDE49
SERI / PRNT

FOND CARTOGRAPHIQUE
BDCARTO® SCAN250
©IGN PARIS 2005
reproduction interdite

N
Echelle 1/10 000



Carte de Zonage Réglementaire

ZONE ROUGE - zone inondable à préserver de toute urbanisation nouvelle

- R1 : aléa faible
- R2 : aléa fort

ZONE BLEUE - secteur inondable urbanisé

- B1 : aléa faible

altitude reconstituée des Plus Hautes Eaux Connues (PHEC)

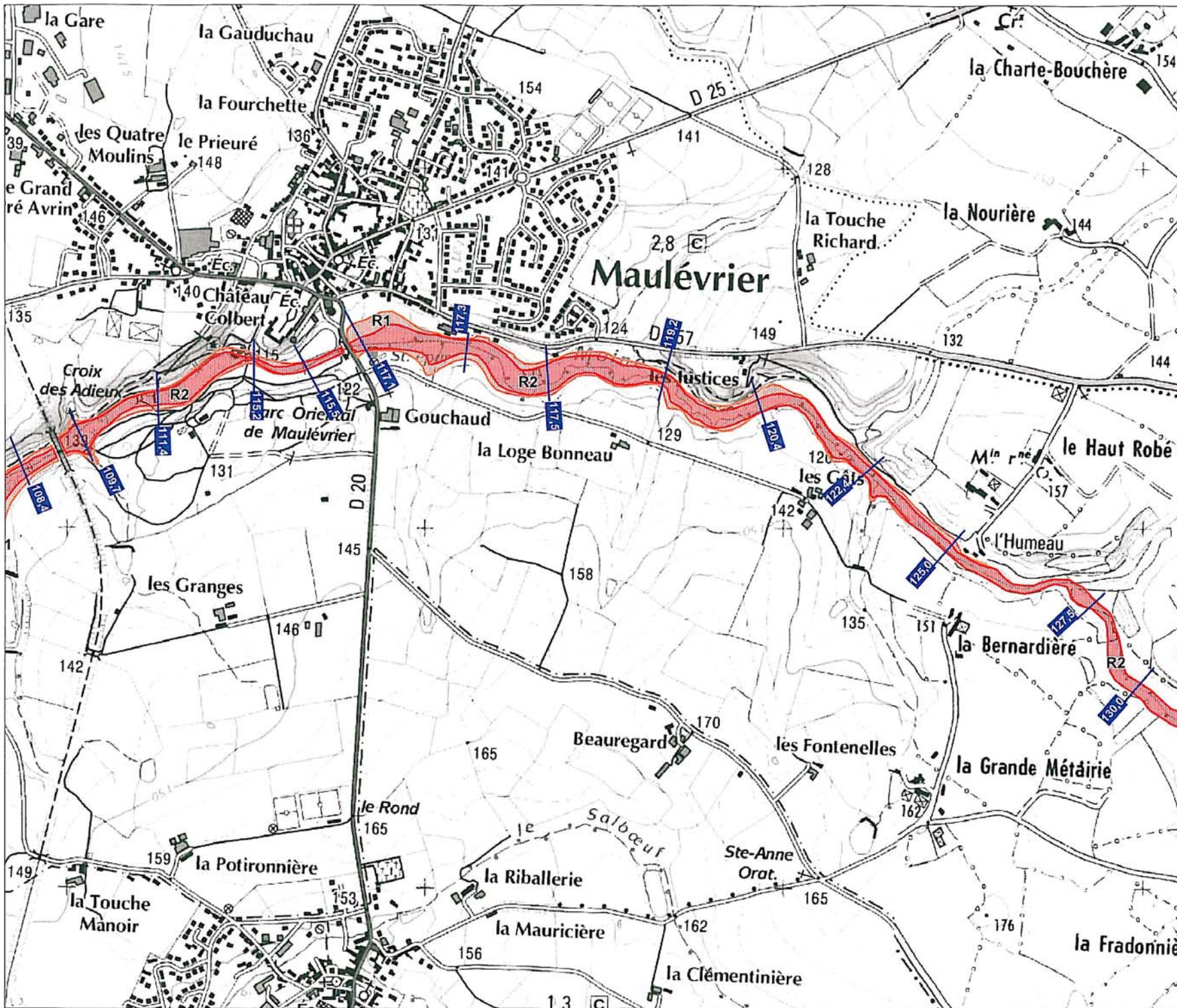
NOTION D'ALEAS

- ALEA 1 - FAIBLE
profondeur de submersion inférieure à 1 m
- ALEA 2 - FORT
profondeur de submersion supérieure à 1 m

SOURCE : DDE49
SERI / PRNT

FOND CARTOGRAPHIQUE
BDCARTO® SCAN250®
©IGN PARIS 2005
reproduction interdite

Echelle 1/10 000



Carte de Zonage Réglementaire

ZONE ROUGE - zone inondable à préserver de toute urbanisation nouvelle

- R1 : aléa faible
- R2 : aléa fort



ZONE BLEUE - secteur inondable urbanisé

- B1 : aléa faible



— altitude reconstituée des Plus Hautes Eaux Connues (PHEC)

NOTION D'ALEAS

ALEA 1 - FAIBLE
profondeur de submersion inférieure à 1 m

ALEA 2 - FORT
profondeur de submersion supérieure à 1 m

SOURCE : DDE49
SERI / PRNT

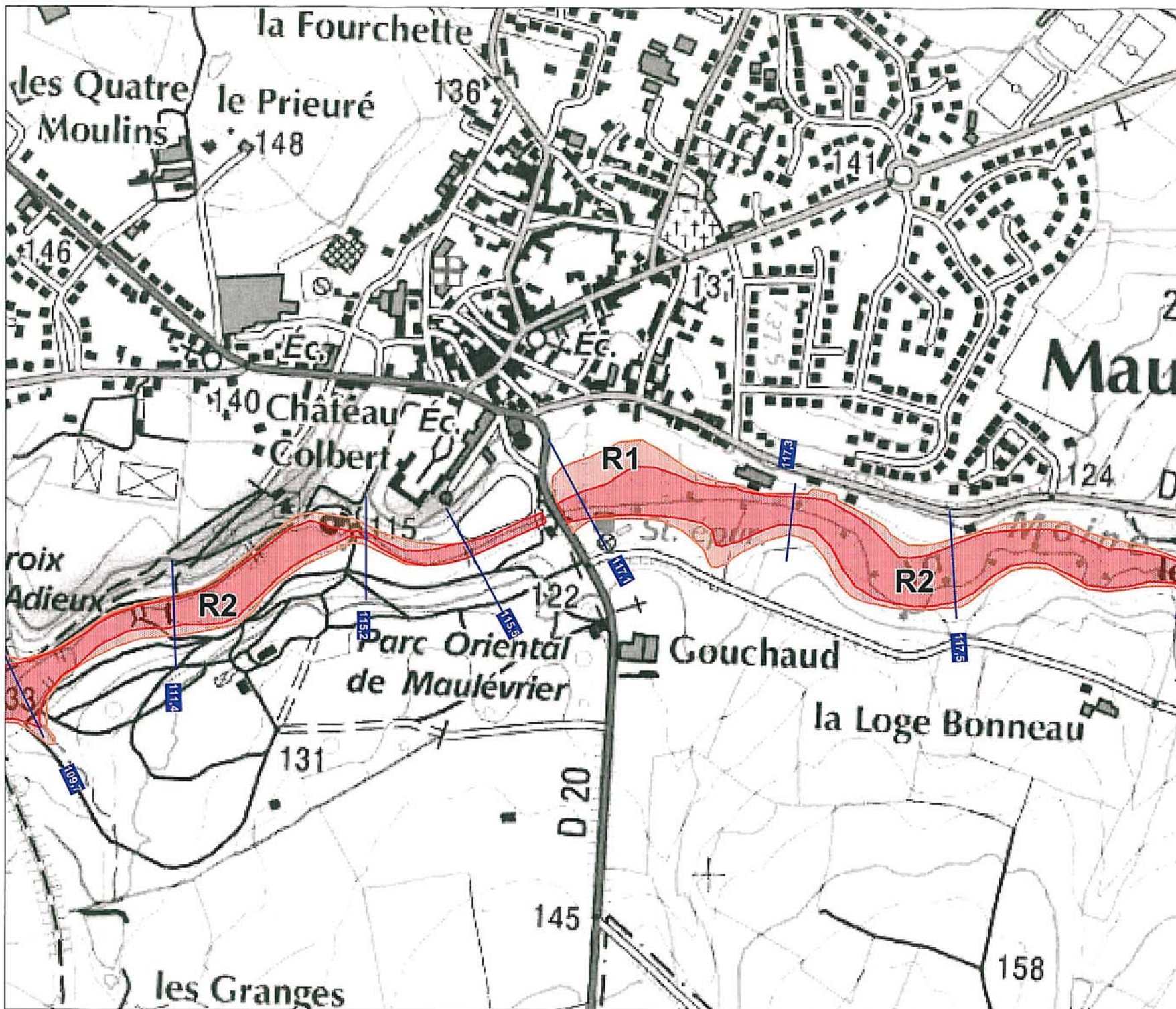
FOND CARTOGRAPHIQUE
BDCARTO® SCAN250®
©IGN PARIS 2005
reproduction interdite



Echelle 1/10 000



berté • Egalité • Fraternité
ÉPUBLIQUE FRANÇAISE



MAULEVRIER

16b



Carte de Zonage Réglementaire

ZONE ROUGE - zone inondable à préserver de toute urbanisation nouvelle

- R1 : aléa faible
- R2 : aléa fort

ZONE BLEUE - secteur inondable urbanisé

- B1 : aléa faible

altitude reconstituée des Plus Hautes Eaux Connues (PHEC)

NOTION D'ALEAS

ALEA 1 - FAIBLE
profondeur de submersion inférieure à 1 m

ALEA 2 - FORT
profondeur de submersion supérieure à 1 m

SOURCE : DDE49
SERI / PRNT

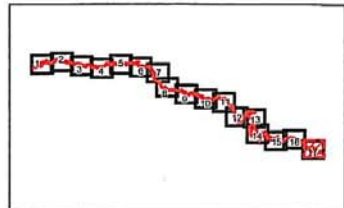
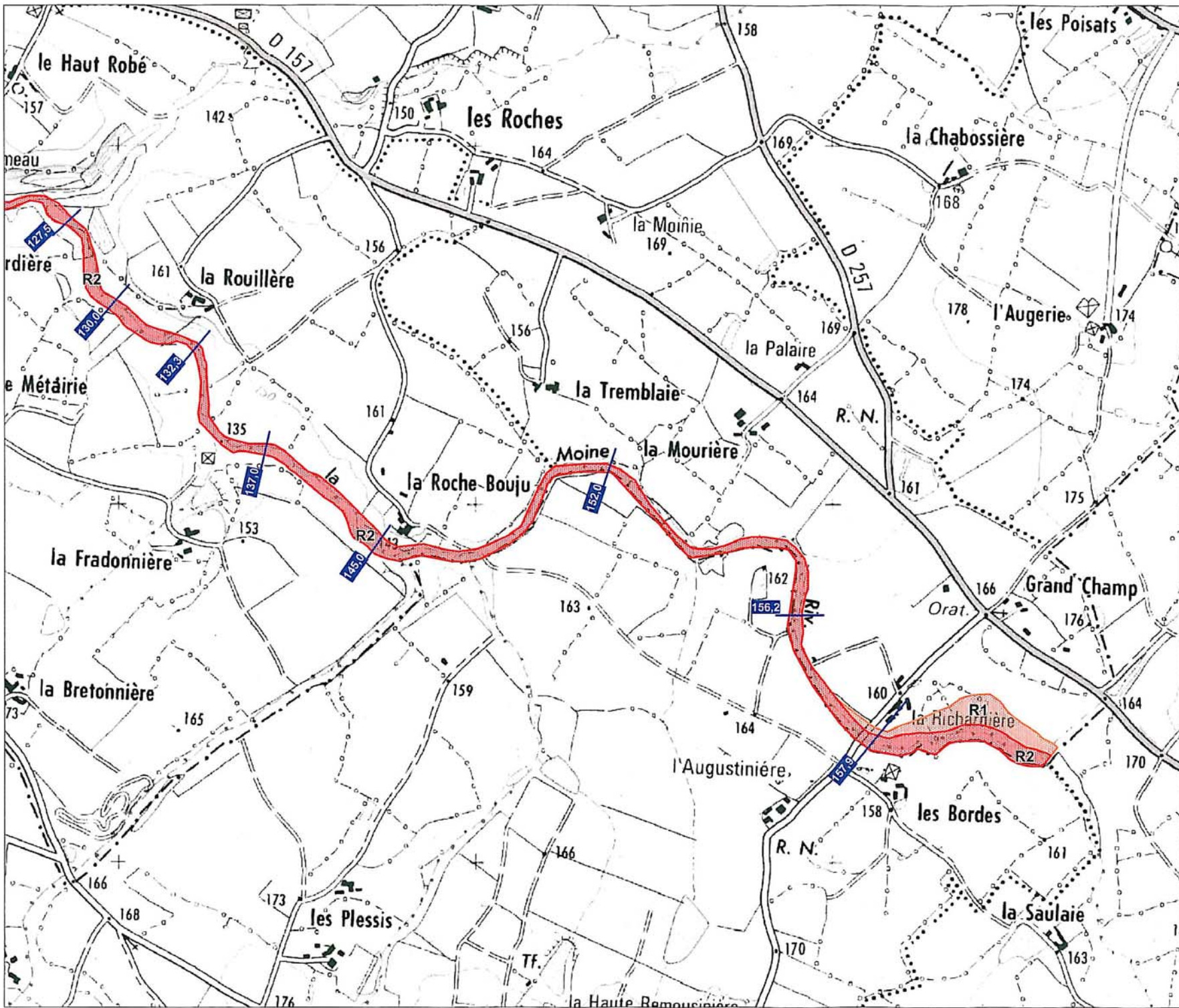
FOND CARTOGRAPHIQUE
BDCARTO® SCAN250
©IGN PARIS 2005
reproduction interdite



Echelle 1/5 000



berre • Egalité • Fraternité
ÉPUBLIQUE FRANÇAISE



Carte de Zonage Réglementaire

ZONE ROUGE - zone inondable à préserver de toute urbanisation nouvelle

- R1 : aléa faible
- R2 : aléa fort

ZONE BLEUE - secteur inondable urbanisé

- B1 : aléa faible

altitude reconstituée des Plus Hautes Eaux Connues (PHEC)

NOTION D'ALEAS

ALEA 1 - FAIBLE
profondeur de submersion inférieure à 1 m

ALEA 2 - FORT
profondeur de submersion supérieure à 1 m

SOURCE : DDE49
SERI / PRNT

FOND CARTOGRAPHIQUE
BDCARTO® SCAN250®
©IGN PARIS 2005
reproduction interdite

N
↑
Echelle 1/10 000